

## PARTICIPATION ÉLECTORALE 2012 EN FRANCHE-COMTÉ, MOINS D'UN INSCRIT SUR DEUX A VOTÉ À TOUS LES TOURS DES SCRUTINS

Lors des élections du printemps 2012, 48,1 % des électeurs de la région se sont rendus aux urnes à chaque tour de scrutin. C'est à peine mieux que la moyenne nationale, mais en net recul par rapport à 2007. La baisse se ressent dans toutes les tranches d'âge. Les électeurs de moins de 30 ans sont ainsi parmi les moins participatifs.

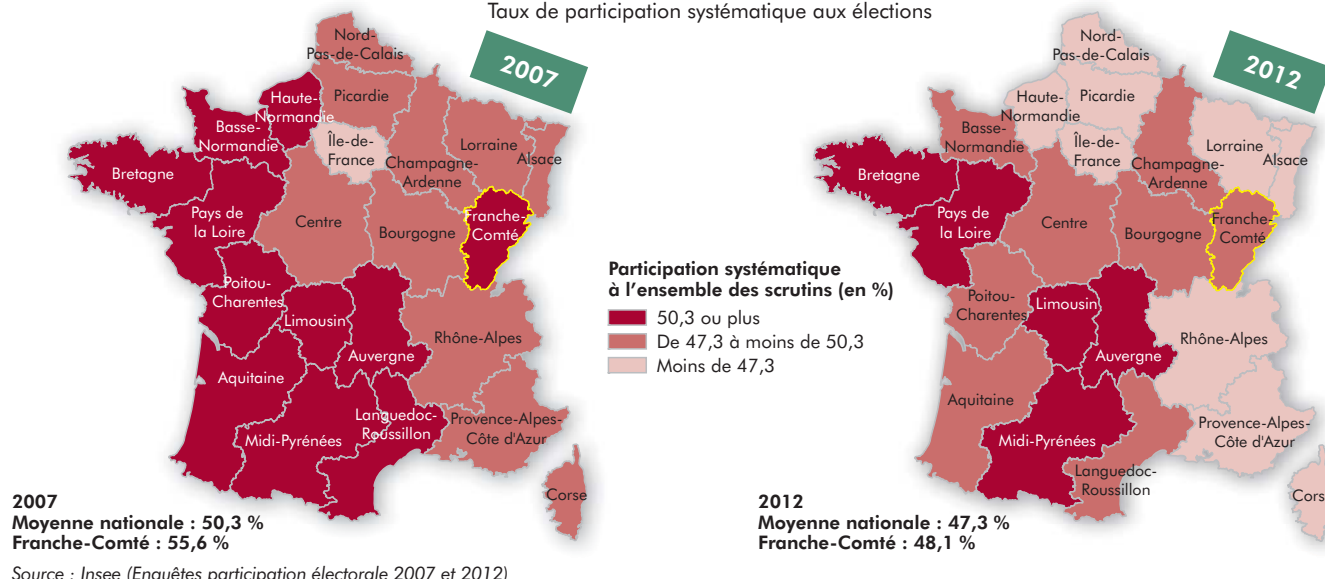
En 2012, la participation systématique <sup>(1)</sup> à l'ensemble des scrutins présidentiel et législatif atteint 48,1 % pour les électeurs inscrits en Franche-Comté, soit 0,8 point de plus que la moyenne nationale. La région se classe ainsi au 10<sup>e</sup> rang des régions françaises. Entre 2007 et 2012, la participation systématique est en baisse sur

l'ensemble du territoire. Cette baisse est particulièrement marquée en Franche-Comté (- 7,5 points), après la très forte participation observée en 2007. En métropole, le recul est de 3,0 points. Cette année, 11,0 % des inscrits de la région n'ont participé à aucun vote. Ils ne représentaient que 7,0 % des électeurs francs-comtois en 2007.

(1) La participation systématique désigne le comportement d'un électeur qui a voté aux quatre tours des scrutins organisés (ou aux trois tours lorsque l'élection législative n'a eu qu'un seul tour).

### Une participation systématique en baisse entre 2007 et 2012

Taux de participation systématique aux élections



## Une participation qui croît nettement avec l'âge

Le comportement électoral diffère suivant l'âge, le sexe, le niveau de formation ou la situation professionnelle des inscrits. En Franche-Comté, seulement 20,8 % des électeurs de moins de 30 ans ont voté à chaque tour des scrutins présidentiel et législatif en 2012. En revanche, ceux

de 60 ans ou plus sont trois fois plus nombreux à participer, puisque 60,2 % d'entre eux ont voté à chaque tour. L'abstention systématique est d'ailleurs plus élevée chez les plus jeunes : 20,1 % chez les moins de 30 ans contre 12,4 % chez les personnes âgées de 60 ans ou plus. Elle a pratiquement doublé pour ces deux tranches d'âge par rapport aux élections présidentielles et législatives de 2007, où elle atteignait 10,9 % pour les

moins de 30 ans et 7,6 % pour les plus âgés.

Le comportement électoral des hommes et des femmes est pratiquement équivalent : en 2012, 48,9 % des électeurs ont voté à chaque tour de scrutin, contre 47,4 % des électrices. Entre 2007 et 2012, la baisse de la participation systématique est néanmoins plus marquée chez les femmes (- 9,7 points) que chez les hommes (- 5,0 points).

## Participation plus faible pour les moins de 30 ans

Synthèse de la participation électorale lors des élections présidentielles et législatives

	Vote systématique (en %)		Écart (en points)	Abstention systématique (en %)		Écart (en points)
	2007	2012	2012-2007	2007	2012	2012-2007
France métropolitaine	50,3	47,3	- 3,0	9,5	11,8	+ 2,3
<b>Franche-Comté</b>	<b>55,6</b>	<b>48,1</b>	<b>- 7,5</b>	<b>7,0</b>	<b>11,0</b>	<b>+ 4,0</b>
dont :						
moins de 30 ans	38,2	20,8	- 17,4	10,9	20,1	+ 9,2
30 à 59 ans	53,4	48,5	- 4,9	5,3	6,9	+ 1,6
60 ans ou plus	69,3	60,2	- 9,1	7,6	12,4	+ 4,8
dont :						
hommes	53,9	48,9	- 5,0	7,7	11,1	+ 3,4
femmes	57,1	47,4	- 9,7	6,4	10,9	+ 4,5

ns : non significatif

Champ : Français nés avant le 21 avril 1994, inscrits sur les listes électorales en Franche-Comté et résidant en France métropolitaine

Source : Insee (Enquêtes participation électorale 2007 et 2012)

## Une participation moins forte qu'en 2007

Au printemps 2012, lors du 1<sup>er</sup> tour de l'élection présidentielle, la participation des Francs-Comtois atteint 82,8 %, soit 1,4 point de plus que la moyenne métropolitaine, mais l'écart s'estompe au second tour. En effet, la participation aux deux tours de l'élection présidentielle est de 77 % dans la région et de 76,7 % en métropole. La mobilisation est ainsi moins forte qu'à la présidentielle de 2007, où le vote systématique s'élevait à 84,5 % en Franche-Comté et à 80,8 % sur l'ensemble du territoire métropolitain. En Franche-Comté comme en France métropolitaine, la mobilisation des électeurs est toujours moins forte lors des scrutins législatifs qu'aux scrutins présidentiels. Seuls 68,5 % des inscrits de la région ont pris part au moins une fois au scrutin législatif, soit 1,4 point de plus qu'en moyenne nationale.

## Participation électorale lors des élections de 2012 et 2007

		Vote aux deux tours*		Écart (en points)	Aucune participation au vote (en %)		Écart (en points)
		2007	2012	2012-2007	2007	2012	2012-2007
Présidentielle	France métropolitaine	80,8	76,7	- 4,1	10,2	12,5	+ 2,3
	Franche-Comté	84,5	77,0	- 7,5	7,2	11,5	+ 4,3
Législatives	France métropolitaine	53,1	50,4	- 2,7	31,8	32,9	+ 1,1
	Franche-Comté	58,6	50,8	- 7,8	28,3	31,5	+ 3,2

\* ou au 1<sup>er</sup> tour, si pas de 2<sup>e</sup> tour lors des législatives

Champ : Français nés avant le 21 avril 1994, inscrits sur les listes électorales en Franche-Comté et résidant en France métropolitaine

Source : Insee (Enquêtes participation électorale 2007 et 2012)

## Les inscrits les plus diplômés participent plus souvent

Le niveau de participation progresse avec le niveau de formation. En Franche-Comté, 52,9 % des inscrits

ayant un diplôme de l'enseignement supérieur ont voté systématiquement lors des scrutins présidentiel et législatif. La participation est de 48,3 % chez ceux n'ayant qu'un diplôme de niveau inférieur au baccalauréat. Parmi les non diplômés, seuls

44,5 % ont systématiquement participé.

L'abstention systématique est, à l'inverse, la plus élevée chez les personnes sans diplôme, 19,8 %, soit près de trois fois plus que chez les personnes ayant un diplôme de l'enseignement supérieur.

## Les non diplômés s'abstiennent plus souvent

Synthèse de la participation électorale lors des élections présidentielle et législatives 2012

	Aucun diplôme	Inférieur au bac	Baccalauréat	Supérieur au bac	Ensemble
Participation systématique	44,5	48,3	44,0	52,9	<b>48,1</b>
Au moins un vote à chaque scrutin	15,8	19,0	23,7	21,1	<b>19,9</b>
Présidentielle seulement	18,9	21,4	21,4	18,7	<b>20,5</b>
Législatives seulement	1,0	0,3	0,9	0,3	<b>0,5</b>
Abstention systématique	19,8	11,0	10,0	6,9	<b>11,0</b>

En %

Champ : Français nés avant le 21 avril 1994, inscrits sur les listes électorales en Franche-Comté et résidant en France métropolitaine

Source : Insee (Enquête participation électorale 2012)

Par ailleurs, les salariés qui travaillent dans le public sont les plus participatifs. En Franche-Comté, 56,3 % d'entre eux ont voté systématiquement à l'ensemble des scrutins. C'est 13,4 points de plus que pour les salariés du privé et 4,9 points de plus que pour les non salariés ou les personnes sans emploi. ■

Martine POTY

## Sources

Depuis l'élection présidentielle de 1988, l'Insee réalise des enquêtes sur la participation électorale avec l'appui du ministère de l'Intérieur et l'autorisation de la Commission nationale informatique et liberté (CNIL). En suivant le comportement des inscrits sur les listes électorales entre deux tours d'un même scrutin et entre différents scrutins successifs, elles permettent d'observer l'intermittence du vote, en distinguant les votants systématiques, les abstentionnistes systématiques et les électeurs plus ou moins intermittents. D'abord nationales, ces opérations sont désormais réalisées sur des échantillons de taille suffisante pour permettre des analyses régionales.

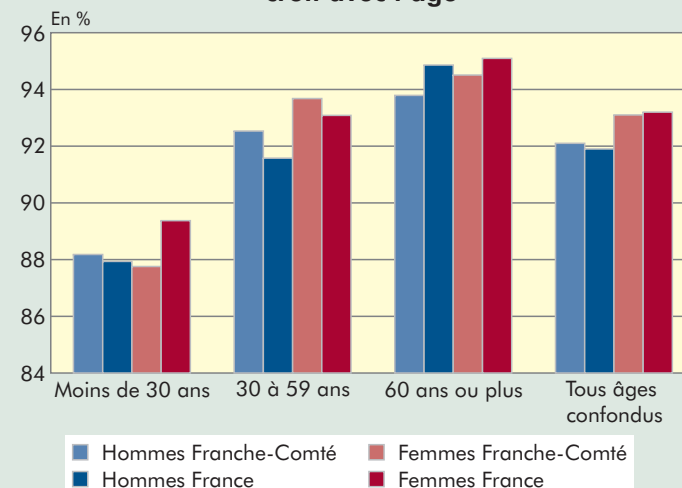
L'enquête de 2012 porte sur les élections présidentielle et législatives. À cet effet, un échantillon d'électeurs potentiels a été constitué, en mettant en relation le fichier des électeurs et l'échantillon démographique permanent, qui rassemble les données d'état civil et les données de recensement d'un échantillon de la population. Ce rapprochement permet alors de calculer le taux d'inscription sur les listes électorales des électeurs potentiels recensés en France métropolitaine. Les caractéristiques sociodémographiques sont celles déclarées aux recensements.

La participation aux élections d'un sous-échantillon de 40 000 inscrits est ensuite relevée en consultant les listes d'émargement en préfecture dans les dix jours qui suivent le scrutin.

## 92 % des Franks-Comtois sont inscrits sur une liste électorale

Début 2012, 92,6 % des Français résidant en Franche-Comté et en âge de voter sont inscrits sur une liste électorale. Le taux d'inscription croît avec l'âge : de 88,0 % pour les moins de 30 ans, il s'élève à 93,1 % pour les personnes ayant entre 30 et 59 ans et atteint 94,2 % pour celles de 60 ans ou plus. Les adultes vivant en couple, les cadres ou les diplômés de l'enseignement supérieur sont plus souvent inscrits que les autres. Les habitants des pôles urbains sont moins souvent inscrits que ceux vivant en périphérie des pôles urbains ou en milieu rural.

### Le taux d'inscription sur les listes électorales croît avec l'âge



Champ : Français nés avant le 21 avril 1994, inscrits sur les listes électorales en France métropolitaine et résidant en Franche-Comté

Source : Insee (Enquête participation électorale 2012)

## Pour en savoir plus

- **Niel X. et Lincot L.**, « L'inscription et la participation électorale en 2012. Qui est inscrit et qui vote », Insee Première n° 1411, septembre 2012.
- **Rieg C.**, « 43 millions d'électeurs en France », Insee Première n° 1369, septembre 2011.
- **Jugnot S. et Frémeaux N.**, « Les enfants des baby-boomers votent par intermittence, surtout quand ils sont peu diplômés », Insee, France Portrait Social édition 2010, pp. 121-131.
- **Floch F.**, « Une forte participation aux élections présidentielles de 2007 et aux « Municipales » de 2008 », Insee Franche-Comté, Info web n° 54, janvier 2009.

### INSEE Franche-Comté

8 rue Garnier CS 11997 25020 BESANÇON Cedex

Tél : 03 81 41 61 61 Fax : 03 81 41 61 99

Directeur de la publication : Patrick Pétour Rédactrice en chef : Nellie Rodriguez

Mise en page : Lauris Bouillon, Sophie Gille-Meignier, Yves Naulin

© INSEE 2012 - dépôt légal : septembre 2012