

Insee flash

CHAMPAGNE - ARDENNE



n° 104 - Juin 2009



La base aérienne 112

Un effet limité sur l'activité économique

Fin 2008, la base aérienne 112, implantée sur les communes de Courcy, Brimont et Bétheny dans la Marne, emploie 1 514 militaires et civils. Les commandes de la base auprès d'entreprises de la région génèrent une vingtaine d'emplois indirects. Ces salariés indirects et les salariés de la base induisent par leurs dépenses de consommation et celles de leurs familles l'équivalent de 500 emplois.

Au total, l'activité de la base aérienne génère, de près ou de loin, 2 040 emplois salariés. En comptant les conjoints et enfants de ces salariés, la population totale concernée par la présence de la BA112 s'élève à 4 800 personnes.

Avec 1 427 militaires et 87 civils, la base aérienne 112 (BA112) se classe quatrième des plus gros employeurs de la Marne après le centre hospitalier universitaire, les services municipaux de la ville de Reims, et la maison de champagne Moët & Chandon. Les 1 514 salariés de la BA112 ont élu résidence dans pas moins de 240 communes. Huit militaires et civils sur dix résident dans une commune du bassin rémois et un sur dix dans le bassin du Laonnois, situé à proximité. Au sein du bassin rémois, les salariés de la base se concentrent sur quelques communes, en particulier sur Reims, choisie comme commune de résidence par 630 militaires et civils. Les trois communes de Courcy, Brimont et Bétheny, sur lesquelles la base est implantée, en accueillent 320 autres : 55 résident dans un logement situé à l'extérieur de la base et 265 logent sur la base même.



Seulement une vingtaine d'emplois indirects chez les fournisseurs

La BA112 influe sur une partie de l'activité de ses fournisseurs et prestataires de services : des emplois indirects sont générés par les commandes de la base auprès d'entreprises de Champagne-Ardenne. Ces emplois sont estimés au prorata du montant des commandes passées dans leur chiffre d'affaires. Dans la quasi-totalité des cas, le montant des commandes représente moins de 3 % du chiffre d'affaires. Aussi, l'impact dans ces entre-

Lieu de résidence des militaires et civils de la BA112

Commune de résidence	Emplois directs	Part dans l'emploi direct de la BA112 (en %)
Reims	628	41,5
Bétheny	39	2,6
Guignicourt	24	1,6
Witry-lès-Reims	19	1,3
Warmeriville	17	1,1
Tinqueux	16	1,1
Cormicy	13	0,9
Bazancourt	13	0,9
Boult-sur-Suipe	12	0,8
...
Courcy	8	0,5
Brimont	5	0,3
...
Total hors militaires logeant sur la base	1 249	82,5
Militaires logeant sur la base	265	17,5
Total	1 514	100,0

Sources : Insee, Base aérienne 112

Cette étude mesure l'emprise de la BA112 sur le territoire à travers les emplois qu'elle génère chez ses fournisseurs et les emplois induits par la consommation résidentielle des familles des militaires, et des civils. Il ne s'agit pas d'une prévision des emplois qui seront supprimés suite à la fermeture de la base. Les emplois directs militaires seront effectivement perdus pour le territoire, mais ce ne sera pas le cas pour nombre des emplois indirects et induits. En effet, les entreprises prestataires ne réalisent qu'une faible part de leur chiffre d'affaires avec la BA112 et devraient parvenir à en compenser la perte.

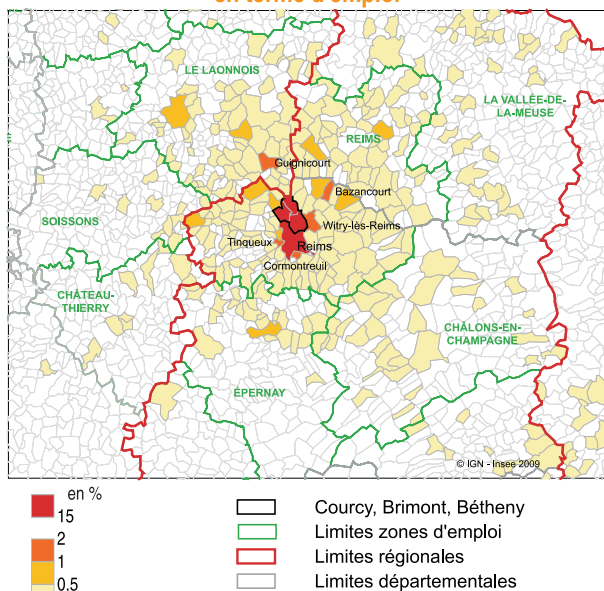
www.insee.fr

prises dépasse rarement l'équivalent d'un demi-emploi pour chacune d'elle, soit un total d'une vingtaine d'emplois. Ce faible impact indirect s'explique par la nature très spécifique de l'activité des sites militaires. Ils n'ont que très peu recours aux entreprises locales : d'une part, de nombreuses commandes relèvent de marchés nationaux, d'autre part, la Défense nationale fonctionne en grande partie de façon autonome.

La consommation des militaires, des civils et de leur famille génère 500 emplois

La présence sur le territoire des salariés directs et indirects et de leur famille induit des dépenses dans un périmètre de chalandise au bénéfice d'entreprises locales. L'équivalent de 500 emplois est ainsi nécessaire pour satisfaire la consommation courante de ces personnes en commerces, logements, équipements sportifs et services. Du choix résidentiel des salariés de la base sur Reims résulte la concentration de ces emplois induits : 64 % d'entre eux se situent à Reims.

Poids des communes dans l'impact global en terme d'emploi



Sources : Insee, Base aérienne 112
Note de lecture : 1,5 % des 2 042 salariés concernés par l'activité de la BA112 résident à Guignicourt

Les emplois induits sont principalement localisés dans le commerce et les services aux particuliers, notamment dans les services de garderie ou les services éducatifs. Compte-tenu de leur âge - trois salariés de la base sur quatre ont moins de 40 ans - les militaires sont une fois sur deux parents d'au moins un enfant. De fait, le départ des militaires et civils et de leurs 1 130 enfants aura un impact sur l'activité des crèches (200 enfants ont moins de deux ans), et aussi sur les établissements scolaires (540 enfants sont âgés de trois à dix ans et 390 ont plus de dix ans). Bien sûr, cet impact est à relativiser en fonction du nombre de départs réels de militaires, comme de civils.

Répartition des actifs et de la population globale liés à l'activité de la BA112 par commune

Commune de résidence	Actifs concernés	Part dans les actifs de la commune (en %)	Population concernée	Part dans la population de la commune (en %)
Reims	959	1,3	2 206	1,2
Courcy, Brimont, Bétheny (yc BA112)	338	8,8	490	6,0
Guignicourt	30	3,5	97	4,5
Tinqueux	28	0,6	75	0,7
Cormontreuil	27	1,0	74	1,2
Witry-lès-Reims	23	1,1	74	1,6
Bazancourt	21	2,4	71	3,6
Warmeriville	20	2,0	63	2,9
Rethel	20	0,7	49	0,6
Cormicy	15	2	45	3,4
...
Total	2 042	/	4 819	/

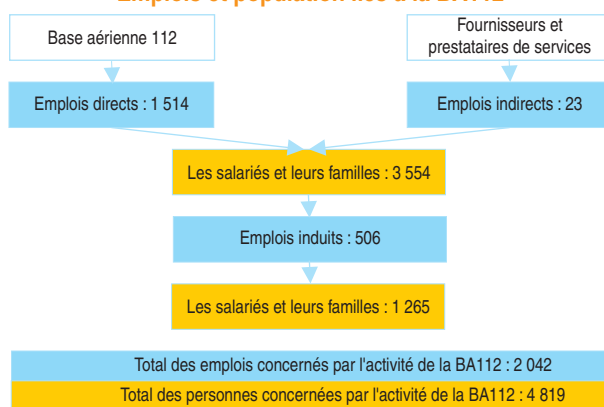
Sources : Insee, Base aérienne 112

Une population totale concernée de 4 800 personnes

Les 2 040 salariés issus des effets direct, indirect, induit et leur famille correspondent à une population estimée à 4 800 personnes. Parmi elles, près de six sur dix résident dans quatre communes : Reims et l'ensemble Courcy-Brimont-Bétheny. Reims en accueille 2 200, l'équivalent de 1,2 % de la population rémoise. Les 500 personnes résidant dans les communes de Courcy-Brimont-Bétheny, y compris les militaires logés sur le site, constituent 6 % de la population de cette zone. Les autres sont disséminées sur un grand nombre de communes. Pour autant, à Guignicourt, Bazancourt et Cormicy, si le nombre de personnes concernées par l'activité de la BA112 est relativement faible, il représente entre 3 % et 5 % des populations communales. ■

Nicolas Panafieu et Mickaël Bréfort

Emplois et population liés à la BA112



INSEE, direction régionale de Champagne-Ardenne
10, rue Edouard Mignot - 51079 Reims Cedex - Tél. : 03 26 48 66 60
Directeur de la publication : Dominique Perrin, directeur régional de l'INSEE
Chef du Service Études et Diffusion : Françoise Courtois-Martignoni
Rédacteur en chef - Communicaton externe : Clarisse Lefèvre
Secrétaire de fabrication : Stéphanie Miché - **Création de l'image visuelle** : 5pointcom
Imprimeur : Le Réveil de la Marne, 51204 Épernay
© INSEE-2009 ISSN 1277-5649 - Code SAGE : FLA09A460 - Dépôt légal Juin 2009



Une version électronique de ce document est disponible sur : www.insee.fr/champagne-ardenne
Rubrique : produits et services, publications