

Indice des prix à la consommation

En juin 2012, les prix augmentent de 0,2 %

L'indice des prix à la consommation à Mayotte augmente de 0,2 % en juin 2012. Cette augmentation s'explique principalement par la hausse des prix de l'énergie et des services aux ménages compensée par la baisse des prix des produits manufacturés. L'évolution sur un an (juin 2011 / juin 2010) est de 2,3 %.

Les prix des **produits alimentaires et boissons** sont stables en juin 2012. Les prix des produits céréaliers continuent d'augmenter (+0,9 %), ce qui porte l'augmentation sur le dernier trimestre (juin 2012/mars 2012) à 4,8 %.

Les prix des produits frais (+0,7 %), ainsi que les prix des autres produits alimentaires -conserves, huile, épices...- (+0,2 %) progressent également. A l'inverse, le prix des « boissons non-alcoolisées » (-2,0 %), et des viandes et volailles (-0,5 %) diminuent.

En juin 2012, les prix des **produits manufacturés** baissent de 0,5 %. En particulier, les prix des autres produits manufacturés diminuent de 6,6 %, ceux des véhicules de 0,6 %, et ceux des produits d'hygiène et santé de 0,2 %. A l'inverse, les prix de l'habillement et chaussures augmentent encore en juin 2012 (+2,4 %), portant l'augmentation à 7 % sur le deuxième trimestre.

Les autres articles d'équipement du ménage augmentent également de 1,0 %.

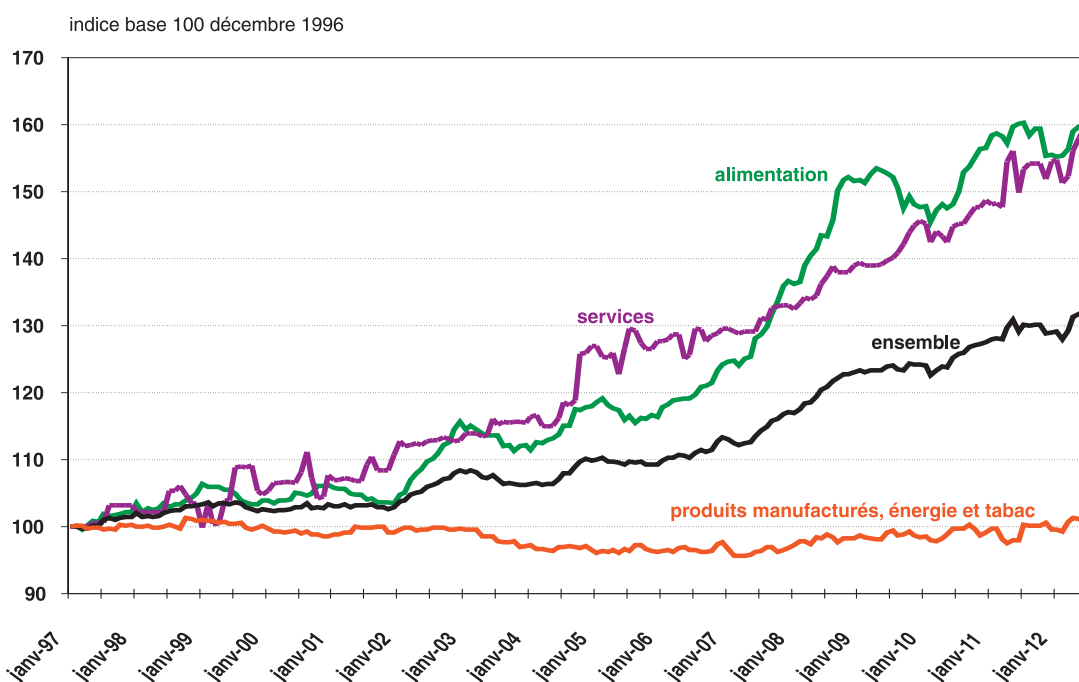
Les prix de **l'énergie** progressent de 0,5 % en raison de l'augmentation du prix du gaz en bouteille qui continue sa progression. Les prix de l'énergie ont augmenté de 2,5 % sur les douze derniers mois.

Les prix du **tabac** restent stables.

Les prix des **services aux ménages** augmentent de 1,0 %, toujours sous l'effet de la progression des prix des transports et des communications (+4,2 %). Sur douze mois, les prix des transports et communications ont augmenté de 20,7 %.

A l'inverse, une baisse des prix est enregistrée dans la restauration (-0,9 %) et les autres services (-0,9 %).

Évolution des prix à Mayotte depuis janvier 1997



Source : Insee, indices des prix à la consommation.

L'indice des prix à la consommation à Mayotte en juin 2012

base 100 en décembre 2006

Regroupements	Pondération	Indice pour le mois de						Variation (%) au cours		
		juin.11	fév.12	mars.12	avr.12	mai.12	juin.12	du mois	du trimestre (juin 12/ mars 12)	de l'année (juin12/ juin11)
Ensemble	10 000	113,9	112,9	114,0	115,7	116,2	116,5	0,2	2,2	2,3
Produits alimentaires et boissons	2 712	128,9	125,1	125,9	128,0	128,6	128,5	- 0,1	2,1	- 0,3
Produits céréaliers	416	121,1	109,5	112,7	115,4	117,1	118,1	0,9	4,9	- 2,5
Produits frais	386	149,4	142,5	141,8	142,8	144,0	145,0	0,7	2,3	- 3,0
Viandes et volailles	839	138,9	132,1	133,4	137,0	137,4	136,7	- 0,5	2,5	- 1,6
Œufs et produits laitiers	185	113,8	115,6	115,9	116,1	116,2	116,1	- 0,1	0,1	2,1
Poissons	289	135,8	136,8	136,0	137,9	138,0	138,0	0,0	1,5	1,6
Boissons alcoolisées	61	104,7	104,9	103,9	104,8	104,0	104,1	0,0	0,2	- 0,6
Boissons non alcoolisées	223	107,6	111,1	112,7	113,0	113,7	111,5	- 2,0	- 1,0	3,6
Autres produits alimentaires	313	108,0	110,3	109,9	111,5	111,2	111,4	0,2	1,4	3,2
Produits manufacturés	3 177	100,3	98,6	100,4	101,0	100,7	100,3	- 0,5	- 0,2	0,0
Habillement et chaussures	798	90,7	86,0	85,6	89,0	89,5	91,6	2,4	7,0	1,1
Meubles	166	94,7	92,0	92,0	94,7	94,7	94,7	0,0	2,9	0,0
Appareils ménagers	121	92,9	94,0	94,9	94,3	94,7	94,7	0,0	- 0,2	2,0
Autres articles d'équipement du ménage	322	96,3	94,0	95,0	92,8	93,6	94,5	1,0	- 0,5	- 1,8
Produits d'hygiène et de santé	243	107,4	108,9	109,6	109,8	109,8	109,6	- 0,2	0,0	2,0
Véhicules	808	108,1	107,6	107,6	107,4	106,8	106,1	- 0,6	- 1,4	- 1,9
Papeterie, presse	133	116,9	117,0	117,3	118,4	120,7	120,9	0,2	3,0	3,4
Audiovisuel, photo et informatique	184	75,5	74,9	73,8	73,5	74,8	73,9	- 1,2	0,1	- 2,1
Autres produits manufacturés	402	116,2	116,6	132,3	130,3	125,4	117,1	- 6,6	- 11,4	0,8
Énergie	699	107,4	108,6	108,6	109,5	109,5	110,0	0,5	1,4	2,5
Tabac	70	165,4	169,6	169,6	169,6	169,6	169,6	0,0	0,0	2,5
Services aux ménages	3 342	115,6	116,7	117,5	120,4	121,9	123,1	1,0	4,8	6,5
Services liés au logement	1 317	117,1	119,6	120,4	120,4	120,4	120,4	0,0	0,0	2,9
Transports et communications	943	110,9	112,0	113,6	123,6	128,4	133,8	4,2	17,8	20,7
Services financiers	268	106,3	106,1	106,1	107,0	107,0	107,0	0,0	0,9	0,7
Restauration	270	129,7	119,9	119,9	119,9	121,1	119,9	- 0,9	0,0	- 7,6
Autres services	544	117,8	120,9	120,9	120,9	120,9	119,8	- 0,9	- 0,9	1,7
Produits manufacturés, énergie et tabac	3 946	102,7	101,7	103,1	103,7	103,5	103,1	- 0,4	0,0	0,4

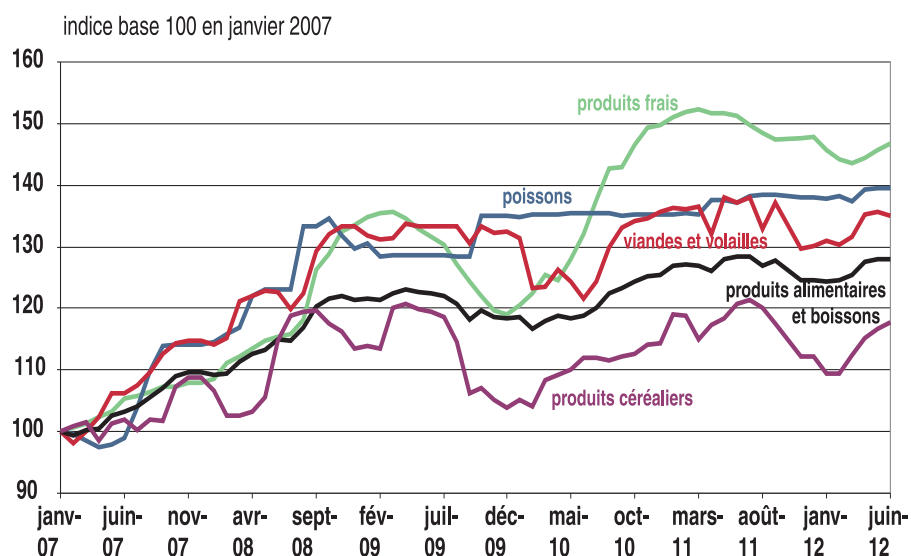
Source : Insee, indices des prix à la consommation.

Évolution des prix alimentaires à Mayotte depuis janvier 2007

Les prix alimentaires repartent à la hausse

Depuis 2007, les prix alimentaires à Mayotte ont progressé de 28 %. Les produits frais ont augmenté de 47 %, les poissons de 39 %, les viandes et les volailles de 34 % et les produits céréaliers de 18 %.

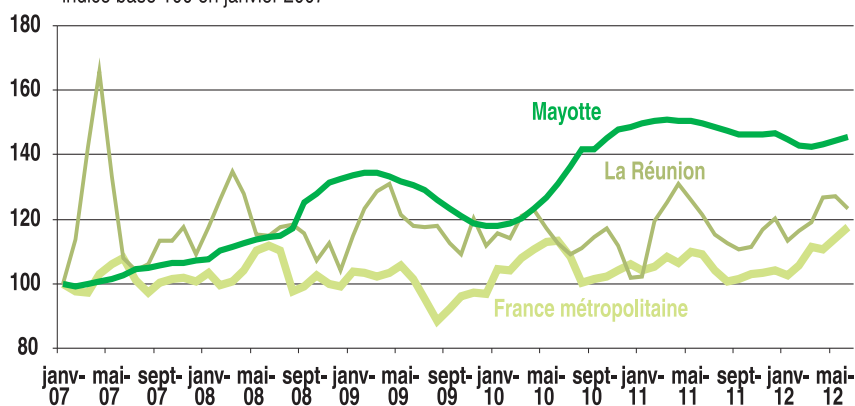
Plusieurs facteurs spécifiques de l'économie mahoraise peuvent expliquer ces hausses. En effet, la consommation alimentaire est orientée principalement vers des produits de base, peu ou pas transformés (les céréales dont le riz, la viande et les volailles), et en général importés. Ceci entraîne une forte dépendance aux cours mondiaux des matières premières, cours qui ont fortement progressé ces dernières années.



Source : Insee, indices des prix à la consommation.

Évolution comparée des prix des "produits frais" depuis janvier 2007

indice base 100 en janvier 2007



Source : Insee, indices des prix à la consommation.

Note de lecture : Entre janvier 2007 et juin 2012, les prix des produits frais ont augmenté de 45,5 % à Mayotte, de 23,5 % à La Réunion et de 17,4 % en France métropolitaine.

Prix moyens de certains produits consommés à Mayotte

en euros

Produit	Unité	2 ^e trimestre 2009	2 ^e trimestre 2010	2 ^e trimestre 2011	2 ^e trimestre 2012
Baguette de pain 200 à 250 g	200 g	0,70	0,65	0,66	0,71
Pâtes sèches de marque	500 g	1,38	1,42	1,41	1,47
Riz - sac de 5 kg et plus	1 kg	1,09	1,04	1,15	1,11
Farine type 55	1 kg	0,88	0,95	0,89	0,90
Pommes de terre	1 kg	1,52	1,67	2,11	1,98
Tomates	1 kg	7,08	5,43	5,77	5,05
Concombres	1 kg	2,85	3,15	2,87	3,30
Aubergines	1 kg	2,67	2,11	3,61	2,98
Oignons	1 kg	1,58	1,81	2,95	2,95
Pommes	1 kg	3,51	2,27	3,23	3,19
Boeuf import - carton 10 kg congelé	1 kg	4,50	4,39	4,83	5,02
Poulet entier import congelé - 1 à 1,3 kg	1 kg	3,18	2,74	2,74	2,95
Ailes de poulet import congelées - 10 kg	1 kg	2,68	2,65	3,05	2,75
Oeuf calibre 55 - boîte de 18 à 30 unités	unité	0,30	0,28	0,29	0,29
Poisson local - vente hors grande distribution	1 kg	5,67	6,00	6,11	6,17
Lait UHT demi-écrémé	1 litre	1,01	1,13	1,26	1,26
Lait caillé local - sachet 1 litre	1 litre	2,25	2,23	2,23	2,44
Fromage pâte cuite à la coupe	1 kg	12,88	11,48	12,85	12,70
Yaourt local - pot de 125 g	125 g	0,51	0,51	0,51	0,57
Sucre blanc	1 kg	0,86	0,98	1,16	1,34
Huile végétale hors huile d'olive - bouteille 1 litre	1 litre	1,95	1,97	1,90	2,00
Haricots blancs - boîte 1/2	400 g	1,09	0,96	1,07	1,13
Tomate concentré - boîte de 70 g	70 g	0,28	0,25	0,27	0,26
Sardines à l'huile - boîte de 125 g	125 g	0,55	0,56	0,59	0,62
Bière de luxe - boîte alu 33 ou 34 cl	33 cl	1,18	1,16	1,25	1,24
Boissons gazeuses - boîte alu 33 ou 34 cl	33 cl	0,72	0,73	0,73	0,75
Pétrole lampant	1 litre	0,57	0,73	0,94	0,95
Gaz butane - bouteille de 12,5 kg	-	27,25	27,25	31,00	34,07
Électricité - prix composite ¹	1 kwh	0,11	0,11	0,14	0,14
Super sans plomb	1 litre	1,17	1,32	1,49	1,54
Lessive à la main de marque - paquet carton 550 à 700 g	1 kg	5,81	6,42	7,06	7,27
Bombe insecticide pour insectes volants	400 ml	2,13	1,99	1,99	1,95
Consultation médicale simple - médecin de ville		26,40	26,40	27,40	27,40
Main d'oeuvre mécanique auto	1 heure	37,97	41,33	41,00	41,00
Taxi - 1 course taxi-ville		1,10	1,20	1,20	1,20
Barge - 1 ticket barge piéton		0,75	0,75	0,75	0,75
Abonnement mensuel ordinaire Orange		13,38	13,38	13,38	13,38
Recharge téléphone portable - prix à la minute vers même opérateur		0,14	0,18	0,23	0,23
Abonnement mensuel télévision satellite (bouquet complet)		55,00	55,00	55,00	57,00

Source : Insee, indices des prix à la consommation.

1. Le prix moyen d'un kWh pour un abonné domestique, quelque soit son contrat, et intégrant l'abonnement.

L'indice des prix à la consommation : Questions - Réponses

Qu'est ce que l'indice des prix ?

L'indice des prix à la consommation (IPC) est l'instrument de mesure de l'inflation. Il permet d'estimer, entre deux périodes données, la variation moyenne des prix des produits consommés par les ménages. C'est une mesure synthétique de l'évolution de prix des produits, à qualité constante.

Que mesure-t-on ?

L'IPC cherche à mesurer une évolution « pure » des prix, c'est-à-dire à qualité constante des produits. Il est fondé pour cela sur l'observation des prix d'un ensemble fixe de produits et de services, de caractéristiques constantes. Cet ensemble est représentatif de la consommation des ménages, chaque produit ou service suivi contribuant à hauteur de son poids dans celle-ci. Les différents produits et services qui le composent et leurs poids respectifs sont mis à jour au début de chaque année en fonction des changements des modes de consommation.

À quoi sert-il ?

L'IPC est la référence pour déterminer l'évolution de certaines dépenses et de certains revenus. Il sert ainsi à revaloriser les loyers (via l'indice de référence des loyers), les retraites, ainsi que les pensions alimentaires et les rentes viagères. De même, l'IPC est pris en compte pour l'indexation du Smic.

L'IPC a par ailleurs un usage économique. Il permet de diagnostiquer, au mois le mois, une éventuelle accentuation des tensions inflationnistes au sein de l'économie.

L'IPC mesure-t-il l'évolution du pouvoir d'achat ?

L'IPC ne mesure pas directement le pouvoir d'achat, mais il sert à son calcul. L'évolution du pouvoir d'achat est calculée pour l'ensemble des ménages, par différence entre l'évolution du revenu des ménages et l'évolution de l'indice des prix. Le pouvoir d'achat augmente si les revenus augmentent plus vite que l'indice des prix, et baisse dans le cas contraire.

L'IPC couvre-t-il l'ensemble des dépenses des ménages ?

L'IPC couvre tous les biens et services consommés sur l'ensemble du territoire, par les ménages résidents et non-résidents (comme les touristes). Une faible part des biens et services ne sont pas observés par l'indice : il s'agit principalement des services hospitaliers privés, de l'assurance vie et des jeux de hasard. L'indice des prix ne retient pas non plus les remboursements des emprunts liés à l'achat d'un logement. Les crédits à la consommation ne le sont pas davantage car les remboursements d'emprunt relèvent d'opérations financières.

Comment sont suivis les prix des produits et services retenus dans l'indice des prix ?

La majorité des prix sont suivis par des relevés mensuels sur les lieux de vente. Le prix des mêmes produits sont ainsi relevés sur les mêmes lieux de vente mois après mois.

À ces prix relevés sur le terrain s'ajoutent des évolutions de prix collectées chaque mois de manière centralisée auprès d'organismes locaux tels que les opérateurs de télécommunications, EDF, les banques, les services publics locaux etc.

L'indice des prix à Mayotte

À Mayotte, 1 150 relevés de prix sont effectués chaque mois par des enquêteurs de l'Insee. Ces relevés sont effectués auprès de 137 points de vente et fournisseurs de biens et services. Ils permettent de calculer près de deux cents indices de base, qui suivent l'évolution des prix des différents groupes de produits de même type (par exemple, les postes de télévision). Ces indices de base sont ensuite agrégés puis publiés dans une nomenclature en 24 postes.

La pondération des différents produits est calculée à partir de l'enquête Budget de famille qui a été réalisée par l'Insee à Mayotte en 2005. Elle respecte la structure de la consommation des ménages et est actualisée régulièrement de manière à prendre en compte l'évolution du comportement de consommation des ménages.



INSEE MAYOTTE INFOS - Une publication de l'Institut National de la Statistique et des Études Économiques

Direction régionale de La Réunion-Mayotte
ZI Kawéni - Immeuble pôle d'affaires Kawéni
B.P. 1362 - 97600 MAMOUDZOU
Tél : 02 69 61 36 35
Fax : 02 69 61 39 56
Site internet : <http://www.insee.fr/mayotte>
email : antenne-mayotte@insee.fr

Directrice de la publication : Valérie Roux
Rédactrice en chef : Claire Grangé
Rédactrices : Claudine Forgerou, Véronique Daudin
Maquettiste : Jocelyne Damour
ISSN : 1291-2786

Dépôt légal : Juillet 2012 - © Insee - 2012