



Recensement de population

ISSN 2105-116X - © Insee 2011

Janvier 2011 - N°7

Côtes-d'Armor : la population des communes au 1^{er} janvier 2008

Au 1^{er} janvier 2008, les Côtes-d'Armor comptent plus de 581 000 habitants. Depuis 1999, la population a augmenté de 39 000 habitants. Sur la période 1999-2008, le taux de croissance annuel moyen s'établit à 0,8 %, marquant ainsi une nette accélération par rapport aux années 1990.

Cependant, les communes ne progressent pas toutes au même rythme : une commune costarmoricaine sur quatre perd de la population. Dans le prolongement des tendances passées, les couronnes périurbaines demeurent les plus dynamiques, tandis que les villes-centres des pôles urbains gagnent peu d'habitants. Les plus fortes augmentations de population se situent néanmoins à Lannion et Lamballe. À l'opposé, les plus fortes diminutions se trouvent à Guingamp et Perros-Guirec. Quant à l'espace rural, il présente désormais une croissance démographique globalement proche de la moyenne départementale.

	Population			Évolution annuelle moyenne (en %)	
	1990	1999	2008	1990-1999	1999-2008
Côtes-d'Armor	538 395	542 373	581 570	0,1	0,8
Finistère	838 687	852 418	890 509	0,2	0,5
Ille-et-Vilaine	798 718	867 533	967 588	0,9	1,2
Morbihan	619 838	643 873	710 034	0,4	1,1
Bretagne	2 795 638	2 906 197	3 149 701	0,4	0,9
France métropolitaine	56 615 155	58 518 395	62 134 963	0,4	0,7

Source : Insee, recensements de la population

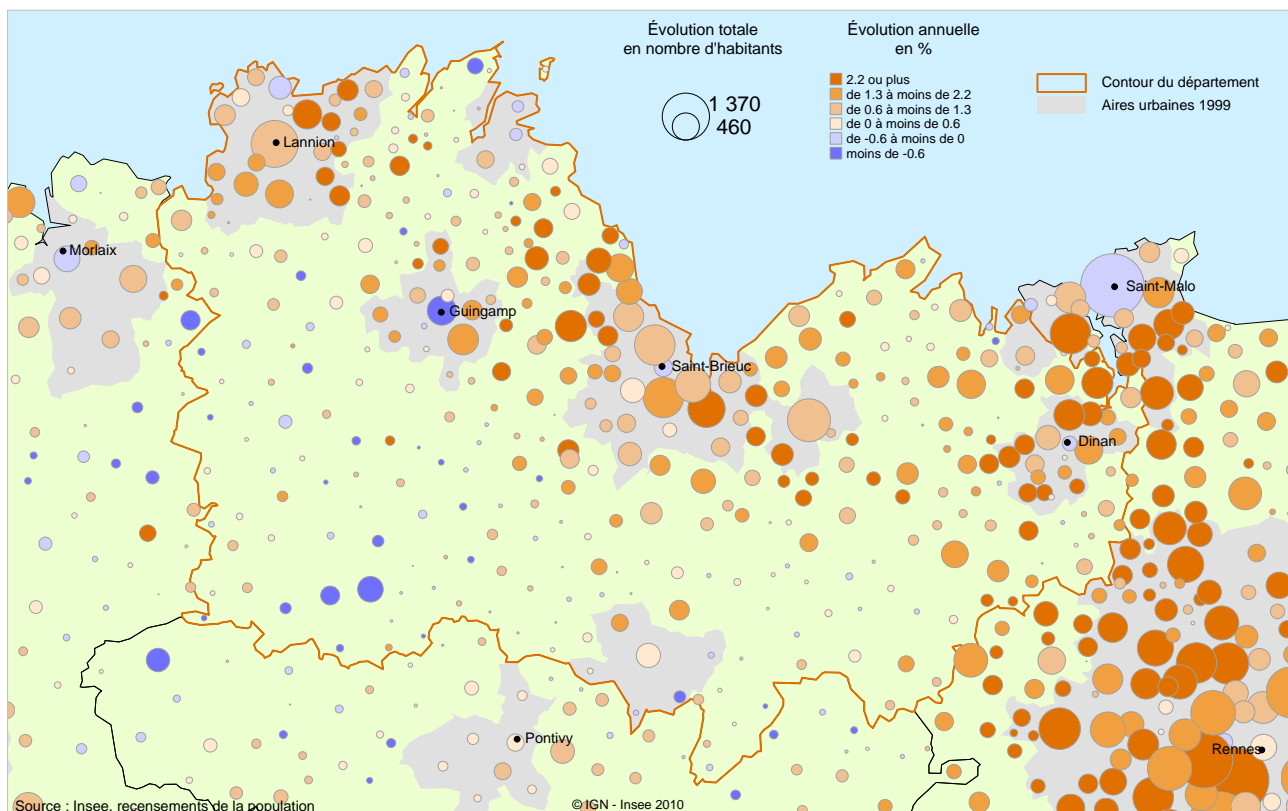
Évolution de la population selon la taille de la commune

La croissance des petites communes

Taille de la commune en 2008 (en nombre d'habitants)	Nombre de communes	Population		Évolution annuelle moyenne (en %)	
		1999	2008	1990-1999	1999-2008
Moins de 500	109	32 745	34 473	-0,4	0,6
De 500 à 999	96	61 759	68 699	0,0	1,2
De 1 000 à 1 999	97	122 350	133 894	0,0	1,0
De 2 000 à 3 499	44	111 145	120 250	0,1	0,9
De 3 500 à 4 999	13	48 678	52 965	0,2	0,9
De 5 000 à 9 999	8	56 680	58 544	0,1	0,4
De 10 000 à 19 999	5	62 929	66 866	0,3	0,7
De 20 000 à 49 999	1	46 087	45 879	0,3	-0,1
Total	373	542 373	581 570	0,1	0,8

Source : Insee, recensements de la population

Évolution de la population des communes entre 1999 et 2008



Évolution de la population selon le type d'espace

L'espace périurbain est le plus dynamique

	Nb de communes	Population 2008	Évolution annuelle moyenne (en %)	
			1990-1999	1999-2008
Villes-centres des pôles urbains	8	118 298	0,2	0,2
Banlieues des pôles urbains	28	105 181	0,1	0,9
Total espace urbain	36	223 479	0,2	0,5
Espace périurbain monopolarisé	60	80 110	0,3	1,4
Espace périurbain multipolarisé	34	45 064	0,6	1,7
Total espace périurbain	94	125 174	0,4	1,5
Pôles d'emploi et couronnes d'un pôle d'emploi de l'espace rural	8	15 942	-0,5	0,1
Autr. communes de l'espace rural	235	216 975	-0,1	0,7
Total espace rural	243	232 917	-0,2	0,6
TOTAL	373	581 570	0,1	0,8

Source : Insee, recensements de la population

Zonage en aires urbaines et aires d'emploi de l'espace rural 1999

Les communes de plus de 10 000 habitants

Commune	Population 2008	Évolution annuelle moyenne (en %)	
		1990-1999	1999-2008
Saint-Brieuc	45 879	0,3	-0,1
Lannion	19 733	0,9	0,8
Plérin	13 522	0,4	0,9
Lamballe	11 705	0,7	1,1
Dinan	10 953	-0,7	0,0
Ploufragan	10 953	0,0	0,4

Source : Insee, recensements de la population

Pour en savoir plus :

[Bilan démographique 2009 en Bretagne](#) / Jean-Jacques Allain. - Dans : *Octant Analyse*; n°6 (2010, septembre).

[La démographie bretonne depuis deux siècles](#) / Mickaël Ramonet. - Dans : *Octant Analyse*; n°9 (2010, novembre).

INSEE Bretagne

36, place du Colombier - CS 94439 - 35044 RENNES Cedex

Directeur de la Publication : Michel Guillemet

Pour tout renseignement statistique :
09 72 72 40 00 (tarification appel local)

Adresse Internet : <http://www.insee.fr>