



ISSN 2105-116X - © Insee 2010

20 décembre 2010 - N° 5

L'emploi salarié des secteurs marchands en Bretagne à la fin du 3^e trimestre 2010 (provisoire)

Une reprise de l'emploi contrariée

Après trois trimestres d'accalmie, l'emploi salarié baisse de 0,5 % en Bretagne au 3^e trimestre 2010. Sur un an le bilan reste cependant positif (0,8 %). Les effectifs de l'intérim, qui s'étaient fortement accrus au cours des deux trimestres précédents, restent stables cet été et les autres services marchands baissent de 0,6 %. Ainsi, le rôle moteur du secteur tertiaire sur la reprise de l'emploi breton n'a pas joué. De plus, les premiers signes positifs constatés dans la construction ne se sont pas répétés et le secteur perd à nouveau des emplois. L'emploi dans l'industrie reste sur une tendance négative.

Au niveau national, l'emploi salarié dans les secteurs concurrentiels est en légère hausse ce trimestre grâce à un secteur tertiaire toujours créateurs d'emplois, en particulier dans l'intérim.

Emploi salarié dans les secteurs principalement marchands*

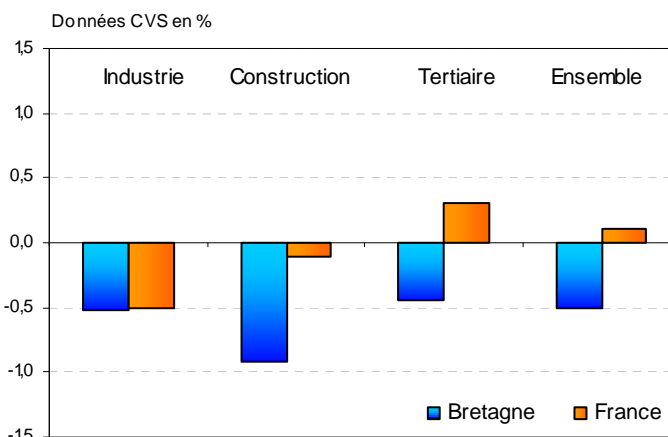
	Évolution sur 3 mois					Évolution sur 1 an
	2009		2010			
	T3	T4	T1	T2	T3	
Ensemble	-0,5	0,1	0,5	0,7	-0,5	0,8
Industrie	-1,3	-0,5	-0,1	-0,6	-0,5	-1,7
Construction	-1,2	-0,7	-0,5	0,3	-0,9	-1,8
Tertiaire	0,0	0,5	0,9	1,3	-0,4	2,2
<i>dont commerce</i>	-0,3	0,2	0,1	0,2	-0,3	0,2
<i>dont services</i>	0,1	0,6	1,2	1,8	-0,5	3,2
<i>dont intérim</i>	-1,1	2,9	13,6	8,1	0,3	26,7

* hors agriculture, administration, santé et action sociale

Données CVS en %, provisoires au 3^e trimestre 2010

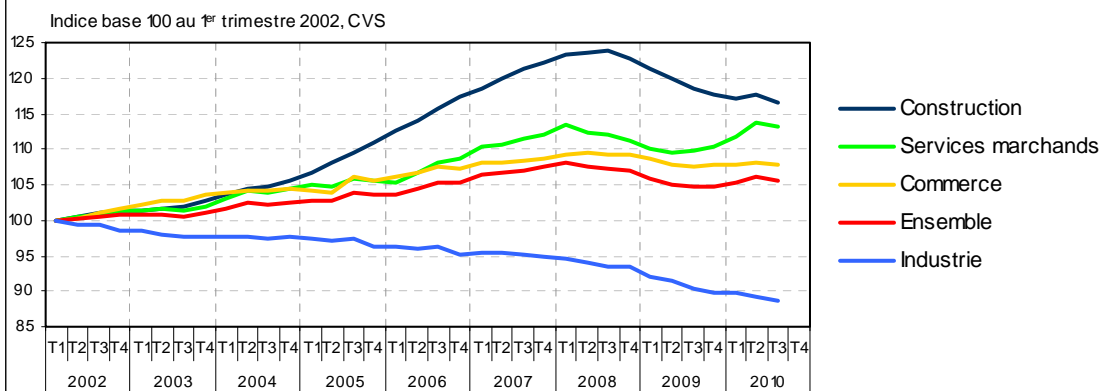
Source : Insee, estimations d'emploi

La Bretagne à la peine au 3^e trimestre 2010



Source : Insee, estimations d'emploi

Une situation plus difficile dans l'industrie et la construction



Source : Insee, estimations d'emploi

Taux de chômage en Bretagne - 3^e trimestre 2010 (provisoire)

Une timide baisse du chômage

Au troisième trimestre 2010, le chômage touche 7,8 % de la population active en Bretagne. Le taux de chômage, en léger recul de 0,1 point, poursuit la baisse engagée le trimestre précédent. Dans trois des départements bretons, l'évolution est similaire. Le recul est légèrement plus prononcé dans le Morbihan (- 0,2 point). En France métropolitaine le chômage se stabilise à 9,3 % de la population active.

La région retrouve ainsi le niveau de chômage du troisième trimestre 2009. Il en est de même dans les Côtes-d'Armor. Il reste supérieur dans le Finistère et en Ile-et-Vilaine quand le Morbihan affiche un repli de 0,2 point.

La Bretagne demeure la région au taux de chômage le moins élevé. Cependant l'indicateur reste bien au-dessus de son niveau d'avant-crise (6 %).

Taux de chômage localisés par département

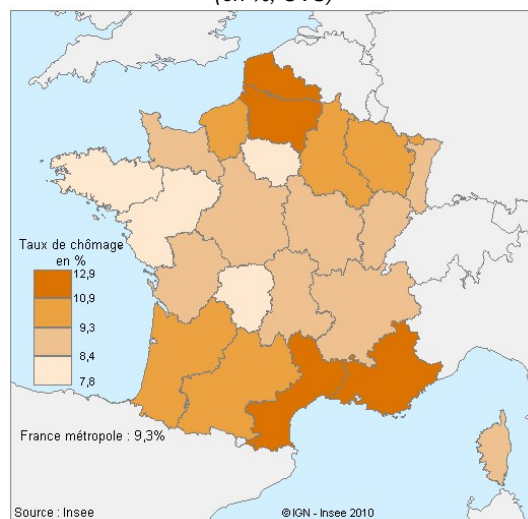
	2009		2010		
	T3	T4	T1	T2	T3
France métropolitaine	9,2	9,6	9,5	9,3	9,3
Bretagne	7,8	8,1	8,1	7,9	7,8
Côtes-d'Armor	7,6	7,8	7,7	7,7	7,6
Finistère	8,1	8,5	8,8	8,4	8,3
Ile-et-Vilaine	7,1	7,5	7,4	7,3	7,2
Morbihan	8,4	8,8	8,6	8,4	8,2

Données CVS en moyenne trimestrielle, en %

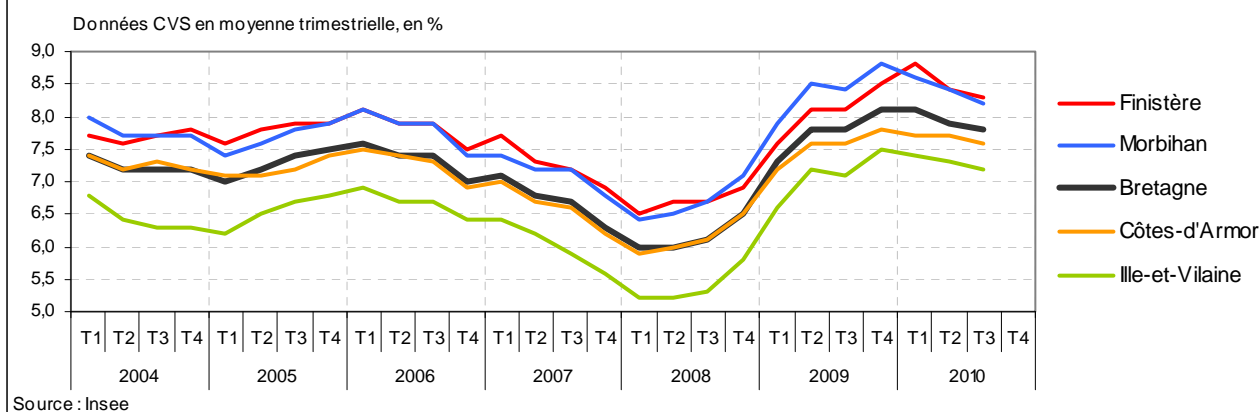
Résultats provisoires au 3^e trimestre 2010

Source : Insee

Taux de chômage régionaux au 3^{er} trimestre 2010
(en %, CVS)



Au 3^e trimestre 2010 le taux de chômage est en léger repli dans tous les départements bretons



Pour en savoir plus :

- Découplages / Insee Conjoncture. - Dans : *Note de conjoncture* (2010, décembre).
- Poursuite de la hausse de l'emploi au 3^e trimestre 2010 / Emploi salarié - Résultats du troisième trimestre 2010 / Insee Conjoncture. - Dans : *Informations Rapides* ; n°301 (2010, décembre).
- Chômage au sens du BIT et indicateurs sur le marché du travail - Résultats de l'enquête Emploi au troisième trimestre 2010 / Insee Conjoncture. - Dans : *Informations Rapides* ; n°296 (2010, décembre).
- Une dure année 2009 / Bilan économique et social 2009 de la Bretagne ; Insee Bretagne. - Dans : *Octant Analyse* ; n°3 (2010, avril).

INSEE Bretagne

36, place du Colombier - CS 94439 - 35044 RENNES Cedex

Directeur de la Publication : Michel Guillemet

Pour tout renseignement statistique :
09 72 72 40 00 (tarification appel local)

Adresse Internet : <http://www.insee.fr>