

Recensement de la population

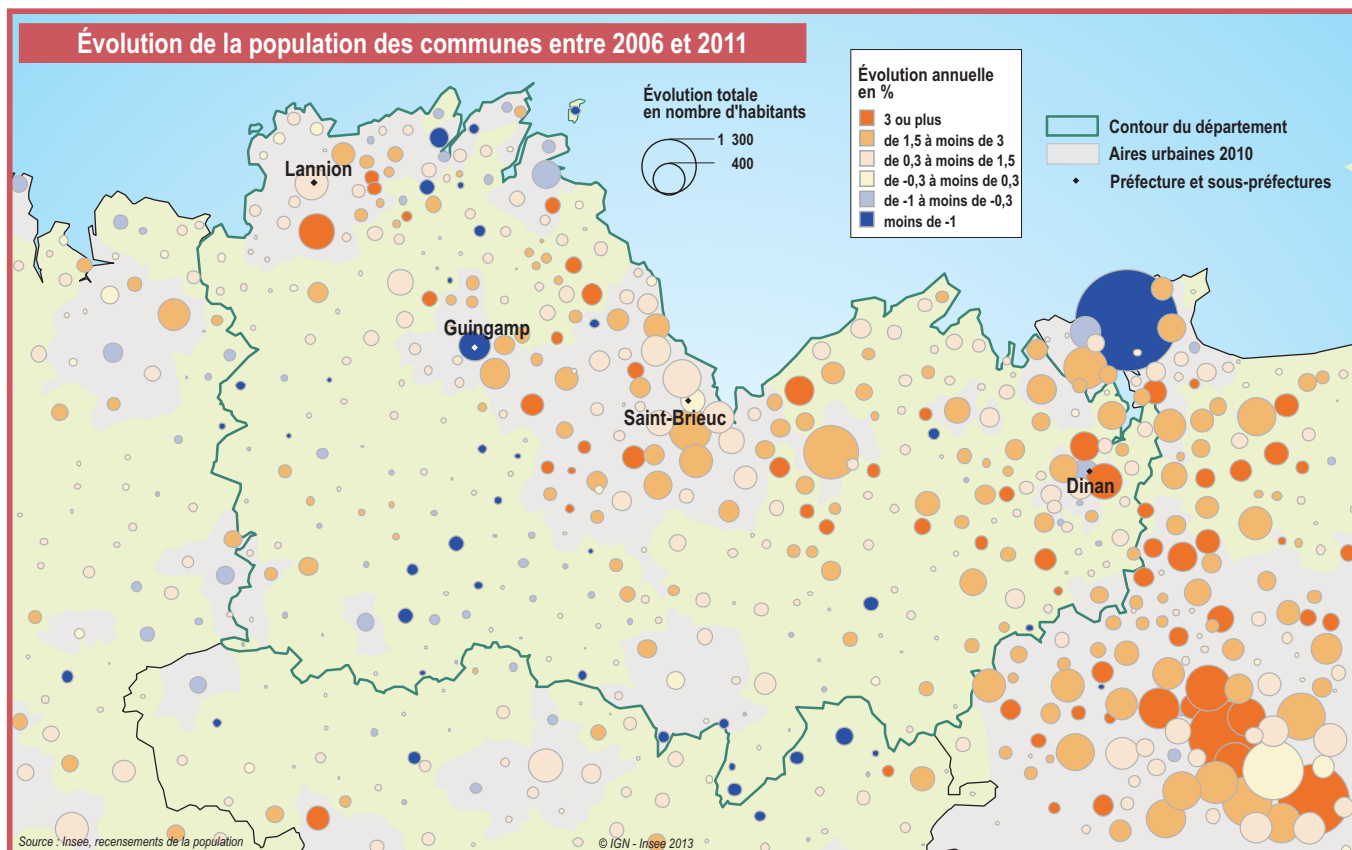
Côtes-d'Armor : la population des communes au 1^{er} janvier 2011



Au 1^{er} janvier 2011, les 373 communes des Côtes-d'Armor comptent 594 400 habitants soit 28 500 de plus qu'en 2006. Avec un taux de croissance démographique annuel moyen de 0,8 %, la population costarmoricaine progresse davantage que la moyenne métropolitaine (0,5 %) et rattrape la moyenne régionale. Ce département est le seul de la région voyant sa croissance s'accélérer par rapport à la période 1999-2006.

Sur la période 2006-2011, ce sont les communes de 500 à moins de 5 000 habitants qui sont le moteur de la croissance démographique : elles expliquent 79 % de l'augmentation alors qu'elles représentent 64 % de la population. Les espaces périurbains autour de Saint-Brieuc et Dinan constituent les principaux foyers de peuplement du département.

Quatre des quinze plus grandes villes voient leur population diminuer depuis 2006 : Dinan, Paimpol, Guingamp et, à un degré moindre, Saint-Brieuc. À l'opposé, deux villes affichent des taux de croissance supérieurs à 2 % : Lamballe et Tréguieux.



Accélération de la croissance de la population sur la période 2006-2011

	Population			Évolution annuelle moyenne (en %)		Évolution en nombre	
	1999	2006	2011	1999 - 2006	2006 - 2011	1999 - 2006	2006 - 2011
Côtes-d'Armor	542 373	570 861	594 375	0,7	0,8	28 488	23 514
Finistère	852 418	883 001	899 870	0,5	0,4	30 583	16 869
Ille-et-Vilaine	867 533	945 851	996 439	1,2	1,0	78 318	50 588
Morbihan	643 873	694 821	727 083	1,1	0,9	50 948	32 262
Bretagne	2 906 197	3 094 534	3 217 767	0,9	0,8	188 337	123 233
France métropolitaine	58 518 395	61 399 733	63 070 344	0,7	0,5	2 881 338	1 670 611
France entière	60 149 901	63 186 117	64 933 400	0,7	0,5	3 036 216	1 747 283

Source : Insee, recensements de la population

Les communes de 500 à moins de 5 000 habitants sont les plus dynamiques

Taille de la commune en 2011 (en nombre d'habitants)	Nombre de communes	Population		Évolution annuelle moyenne (en %)		Part de la population 2011 (en %)
		2006	2011	1999 - 2006	2006 - 2011	
Moins de 500	106	32 689	33 757	0,5	0,6	5,7
De 500 à 999	99	68 560	71 730	1,0	0,9	12,1
De 1 000 à 1 999	92	121 180	127 918	1,1	1,1	21,5
De 2 000 à 3 499	47	119 766	125 625	0,8	1,0	21,1
De 3 500 à 4 999	14	53 690	56 479	0,9	1,0	9,5
De 5 000 à 9 999	9	62 471	64 376	0,3	0,6	10,8
De 10 000 à 19 999	5	66 068	68 317	0,7	0,7	11,5
De 20 000 à 49 999	1	46 437	46 173	0,1	-0,1	7,8
Total	373	570 861	594 375	0,7	0,8	100,0

Source : Insee, recensements de la population

Forte croissance démographique pour Lamballe et Tréguieux

Communes	Population 2011	Évolution annuelle moyenne (en %)		Communes	Population 2011	Évolution annuelle moyenne (en %)	
		1999-2006	2006-2011			1999-2006	2006-2011
Saint-Brieuc	46 173	0,1	-0,1	Paimpol	7 463	-0,3	-0,8
Lannion	19 920	0,8	0,5	Perros-Guirec	7 440	-0,5	0,2
Plérin	14 020	1,0	0,9	Guingamp	7 276	-0,6	-1,1
Lamballe	12 292	0,6	2,2	Langueux	7 243	1,2	1,3
Ploufragan	11 234	0,5	0,5	Plédran	6 053	-0,4	1,6
Dinan	10 851	0,2	-0,7	Pordic	6 001	1,2	1,3
Loudéac	9 759	0,4	0,3	Ploumagoar	5 186	1,2	1,6
Tréguieux	7 955	1,3	2,0				

Source : Insee, recensements de la population

Pour en savoir plus

- [Le visage des familles en Bretagne : davantage de grands-parents et d'enfants dans les familles traditionnelles](#) / Geneviève Riezou, Robert Granger; Insee Bretagne. - Dans : *Octant Info* ; n° 34 (2013, octobre)
- [Le Bilan démographique 2012 en Bretagne - plus de décès, moins de mariages, mais une attractivité qui ne se dément pas](#) / Robert Granger; Insee Bretagne. - Dans : *Octant Analyse* ; n°50 (2013, juin). - 5 p.
- [La population de la Bretagne à l'horizon 2040 : cinq scénarios alternatifs](#) / Michel Rouxel; Insee Bretagne. - Dans : *Octant Analyse* ; n° 43 (2013, février). - 8 p.

Insee Bretagne

36, place du Colombier - CS 94439 - 35044 Rennes cedex

Directeur de la publication : Michel Guillemet

Pour tout renseignement statistique :
09 72 72 40 00 (tarification appel local)

Adresse internet : <http://www.insee.fr>

ISSN 2105 - 116X - © Insee 2013