

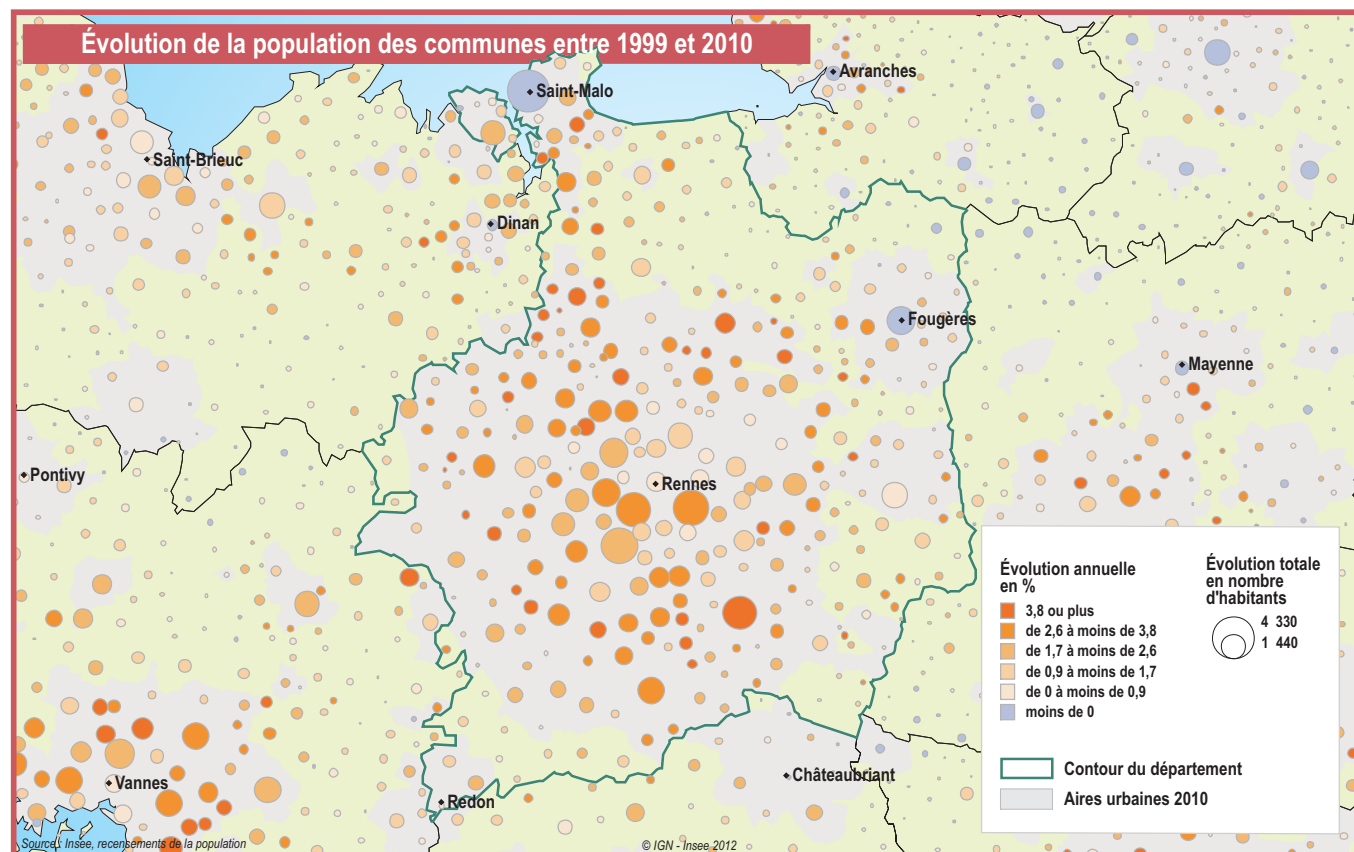
Recensement de la population

Ille-et-Vilaine : la population des communes au 1^{er} janvier 2010

Au 1^{er} janvier 2010, l'Ille-et-Vilaine compte 988 100 habitants répartis dans ses 353 communes. Depuis 1999, la population départementale a augmenté de plus de 120 000 habitants, soit un taux de croissance annuel moyen de 1,2 %. Ce taux marque une accélération par rapport à la période 1990-1999 (+ 0,9 %). Il est aussi le plus élevé des départements bretons et deux fois plus important que la moyenne nationale.

La croissance démographique est particulièrement forte autour de l'agglomération rennaise mais aussi le long de l'axe routier en direction de Saint-Malo. Les communes en bordure du département de la Manche restent en retrait de cette dynamique démographique.

Fougères et Saint-Malo sont les deux seules grandes villes du département où la population baisse mais leurs communes périphériques progressent. A l'opposé, cinq villes autour de Rennes affichent des taux de croissance dépassant les 2 % par an (Janzé, Chantepie, Saint-Jacques-de-la-Lande, Pacé et Bruz). La population de la ville centre, Rennes, se maintient.



Depuis 1999, l'Ille-et-Vilaine a gagné 120 000 habitants

	Population			Évolution annuelle moyenne (en %)		Évolution en nombre	
	1990	1999	2010	1990 - 1999	1999 - 2010	1990 - 1999	1999 - 2010
Côtes-d'Armor	538 395	542 373	591 641	0,1	0,8	3 978	49 268
Finistère	838 687	852 418	897 628	0,2	0,5	13 731	45 210
Ille-et-Vilaine	798 718	867 533	988 140	0,9	1,2	68 815	120 607
Morbihan	619 838	643 873	721 657	0,4	1,0	24 035	77 784
Bretagne	2 795 638	2 906 197	3 199 066	0,4	0,9	110 559	292 869
France métropolitaine	56 615 155	58 518 395	62 765 235	0,4	0,6	1 903 240	4 246 840
France entière	58 040 659	60 149 901	64 612 939	0,4	0,7	2 109 242	4 463 038

Source : Insee, recensements de la population

Une croissance encore plus marquée parmi les communes de 500 à 5 000 habitants

Taille de la commune en 2010 (en nombre d'habitants)	Nombre de communes	Population		Évolution annuelle moyenne (en %)		Part de la population 2010 (en %)
		1999	2010	1990 - 1999	1999 - 2010	
Moins de 500	50	13 677	16 177	0,0	1,5	1,6
De 500 à 999	89	51 034	65 115	0,5	2,2	6,6
De 1 000 à 1 999	107	121 599	150 887	0,7	2,0	15,3
De 2 000 à 3 499	44	92 462	114 183	0,9	1,9	11,6
De 3 500 à 4 999	29	93 283	113 813	1,3	1,8	11,5
De 5 000 à 9 999	25	147 372	174 961	1,7	1,6	17,7
De 10 000 à 19 999	7	91 202	99 484	1,4	0,8	10,1
De 20 000 à 49 999	1	50 675	46 342	0,6	-0,8	4,7
50 000 ou plus	1	206 229	207 178	0,5	0,0	21,0
Total	353	867 533	988 140	0,9	1,2	100,0

Source : Insee, recensements de la population

Les 15 plus grandes communes d'Ille-et-Vilaine

Communes	Population 2010	Évolution annuelle moyenne (en %)		Communes	Population 2010	Évolution annuelle moyenne (en %)	
		1990-1999	1999-2010			1990-1999	1999-2010
Rennes	207 178	0,5	0,0	Betton	10 111	2,2	1,5
Saint-Malo	46 342	0,6	-0,8	Pacé	9 961	4,0	2,1
Fougères	19 779	-0,2	-0,9	Chantepie	9 823	1,6	3,4
Vitré	16 834	0,6	0,9	Redon	9 592	0,3	0,1
Bruz	16 465	5,6	2,0	Saint-Grégoire	8 549	3,1	1,0
Cesson-Sévigné	15 219	1,4	0,5	Vern-sur-Seiche	8 146	3,2	0,8
Dinard	10 579	0,6	0,1	Janzé	8 142	2,0	3,9
Saint-Jacques-de-la-Lande	10 497	2,3	3,0				

Source : Insee, recensements de la population

Pour en savoir plus

- [Commerces, services et équipements structurent la Bretagne en 133 bassins de vie](#) / Robert Granger ; Insee Bretagne. - Dans : *Octant Analyse* ; n°39 (2012, déc.). - 5 p.
- [Le Bilan démographique 2011 en Bretagne - une population en hausse constante malgré l'érosion du solde naturel](#) / Robert Granger ; Insee Bretagne. - Dans : *Octant Analyse* ; n°30 (2012, juin). - 4 p.
- [La démographie bretonne depuis deux siècles](#) / Mickaël Ramonet ; Insee Bretagne. - Dans : *Octant Analyse* ; n°9 (2010, nov.). - 4 p.

Insee Bretagne

36, place du Colombier - CS 94439 - 35044 Rennes cedex

Directeur de la publication : Michel Guillemet

Pour tout renseignement statistique :
09 72 72 40 00 (tarification appel local)

Adresse internet : <http://www.insee.fr>

ISSN 2105 - 116X - © Insee 2012