



20 janvier 2012 - N° 22

L'emploi salarié des secteurs marchands en Bretagne à la fin du 3^e trimestre 2011

Timide hausse de l'emploi

Au troisième trimestre 2011, l'emploi salarié dans les secteurs concurrentiels évolue peu en Bretagne (+ 0,1 %). Avec près de 3 400 emplois supplémentaires, la hausse atteint + 0,5 % sur un an.

Le rebond du début d'année dans la construction est effacé par deux trimestres consécutifs de baisse (– 0,3 % au troisième trimestre). La baisse de l'emploi intérimaire, plus marquée ce trimestre, se poursuit alors que les autres services marchands restent bien orientés et que le commerce est stable. L'emploi industriel se redresse au troisième trimestre (+ 0,2 %) et affiche une hausse sur un an.

Contrairement au trimestre précédent, les tendances sont plus favorables en Bretagne que dans les autres régions où l'emploi dans la construction et le tertiaire sont en recul.

Emploi salarié dans les secteurs principalement marchands*

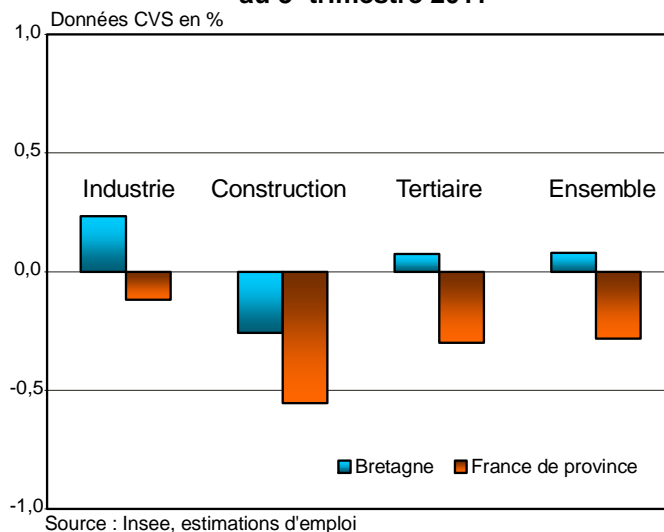
	Évolution sur 3 mois					Évolution sur 1 an
	2011			2010		
	T3	T2	T1	T4	T3	
Ensemble	0,1	-0,1	0,5	0,1	0,0	0,5
Industrie	0,2	-0,3	0,1	0,3	-0,4	0,4
Construction	-0,3	-0,5	1,0	-0,3	-0,7	-0,1
Tertiaire	0,1	0,0	0,5	0,0	0,3	0,6
<i>dont commerce</i>	0,0	-0,2	0,8	0,2	-0,3	0,8
<i>dont services</i>	0,1	0,1	0,4	-0,1	0,6	0,5
<i>dont intérim</i>	-2,6	-0,6	-1,3	-0,7	-0,2	-5,1

* hors agriculture, administration, santé, action sociale et particuliers employeurs

Données CVS en %, provisoires au 3^e trimestre 2011

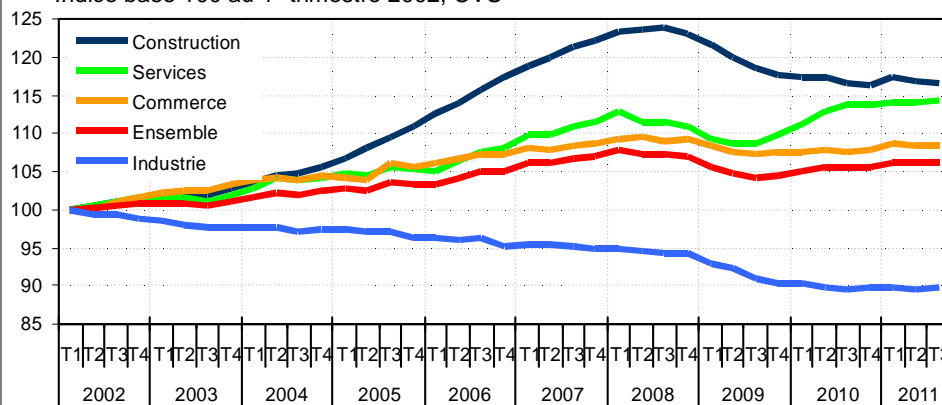
Source : Insee, estimations d'emploi

La Bretagne résiste mieux que les autres régions au 3^e trimestre 2011



Au 3^e trimestre 2011, l'évolution de l'emploi reste atone

Indice base 100 au 1^{er} trimestre 2002, CVS



Taux de chômage en Bretagne - 3^e trimestre 2011

Le chômage repart à la hausse

Après 3 trimestres consécutifs orientés à la baisse, le chômage progresse à nouveau au troisième trimestre 2011. Il représente désormais 8 % de la population active en Bretagne, en progression de 0,2 point par rapport au deuxième trimestre. Au niveau national, le taux de chômage suit la même évolution et atteint 9,3 %. Sur un an, le taux de chômage est stable en Bretagne, et en léger recul au niveau national (- 0,1 point).

Le taux de chômage sur un an n'a progressé que dans les Côtes-d'Armor (+ 0,2 point) tandis qu'il baissait de 0,1 point dans les trois autres départements bretons.

Taux de chômage localisés par département

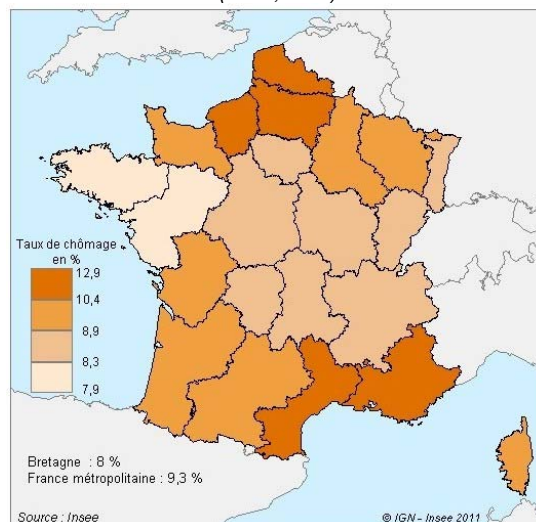
	2011			2010	
	T3	T2	T1	T4	T3
France métropolitaine	9,3	9,1	9,2	9,2	9,4
Bretagne	8,0	7,8	7,8	7,9	8,0
Côtes-d'Armor	8,2	8,0	8,1	8,0	8,0
Finistère	8,3	8,2	8,2	8,1	8,4
Ille-et-Vilaine	7,3	7,1	7,1	7,2	7,4
Morbihan	8,3	8,3	8,3	8,3	8,4

Données CVS en moyenne trimestrielle, en %

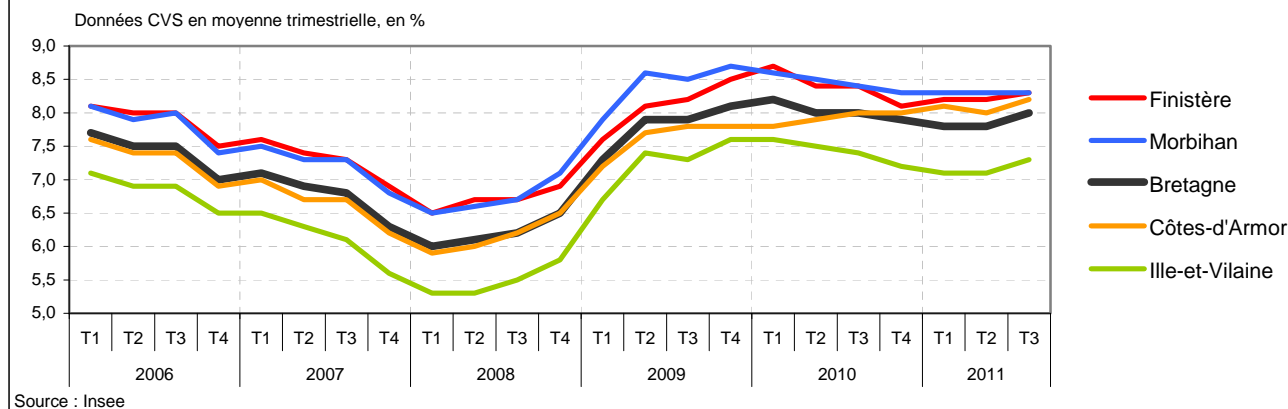
Résultats provisoires au 3^e trimestre 2011

Source : Insee

8 % de chômeurs en Bretagne au 3^e trimestre 2011
(en %, CVS)



Seul le Morbihan résiste à la hausse du chômage au troisième trimestre



Pour en savoir plus :

- [La zone euro marque le pas](#) / Insee Conjoncture. - Dans : *Note de conjoncture* (2011, décembre).
- [Emploi salarié - Résultats du troisième trimestre 2011](#) / Insee Conjoncture. - Dans : *Informations Rapides* ; n°299 (2011, décembre).
- [Chômage au sens du BIT et indicateurs sur le marché du travail - Résultats de l'enquête Emploi au troisième trimestre 2011](#) / Insee Conjoncture. - Dans : *Informations Rapides* ; n°294 (2011, décembre).
- [Reprise de l'emploi en Bretagne / Bilan économique 2010 de la Bretagne](#) ; Insee Bretagne. - Dans : *Octant Analyse* ; n°16 (2011, juin).

INSEE Bretagne

36, place du Colombier - CS 94439 - 35044 RENNES Cedex

Directeur de la Publication : Michel Guillemet

Pour tout renseignement statistique :
09 72 72 40 00 (tarification appel local)

Adresse Internet : <http://www.insee.fr>

ISSN 2105-116X - © Insee 2012