



L'activité s'affaiblit

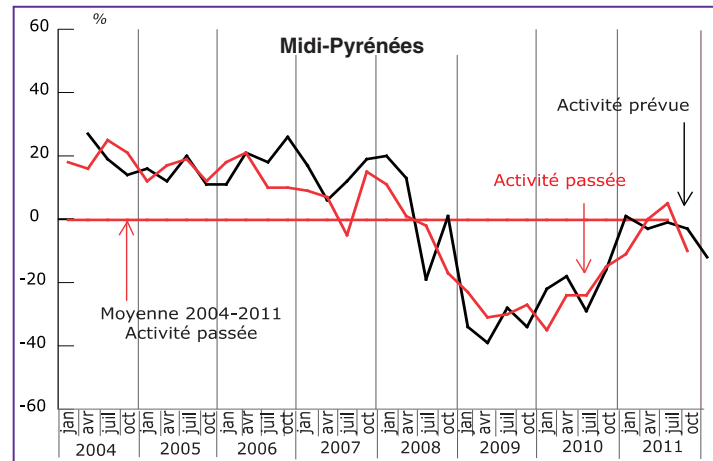
Interrogés en octobre 2011, les chefs d'entreprise de Midi-Pyrénées témoignent d'une baisse sensible du rythme de l'activité du bâtiment au cours du 3^e trimestre 2011 dans la région. L'activité s'affaiblit pour la première fois depuis fin 2009. Les travaux marquent le pas aussi bien dans la construction neuve que dans l'entretien et l'amélioration des bâtiments existants. Ainsi, le rythme de la production fléchit à la fois dans le gros œuvre et dans le second œuvre. L'activité ralentirait encore au 4^e trimestre 2011. En France, les entrepreneurs interrogés en octobre 2011 indiquent que leur activité s'est dégradée sur la période récente. Selon eux, la baisse de l'activité devrait se poursuivre dans les prochains mois.

Activité Dans le **gros œuvre**, les chefs d'entreprise font part d'une nouvelle baisse du rythme de leur activité au cours du 3^e trimestre 2011. Ce ralentissement concerne principalement la construction de logements. Celle de bâtiments non résidentiels chute après une forte activité les trimestres précédents. Selon les entrepreneurs, l'activité dans le gros œuvre resterait atone dans les prochains mois.

Dans le **second œuvre**, l'activité ralentit nettement au cours du 3^e trimestre 2011, essentiellement dans le secteur de la rénovation. Elle se maintient dans celui de la construction neuve. La baisse du rythme de l'activité devrait se poursuivre au 4^e trimestre 2011 selon les chefs d'entreprise du second œuvre.

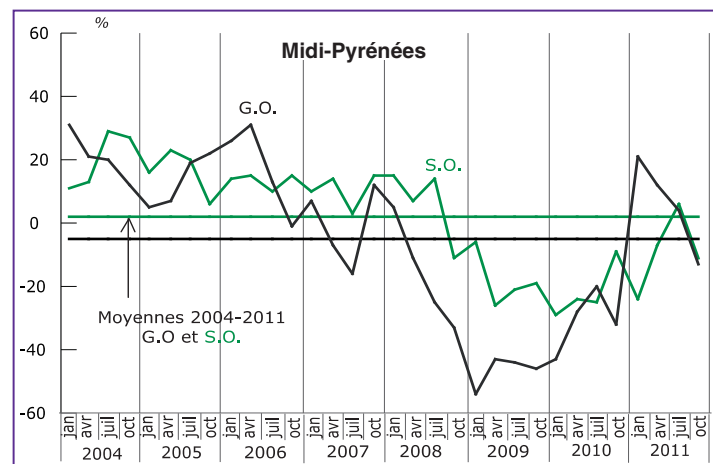
Activité dans le bâtiment

Soldes d'opinion, en %, CVS



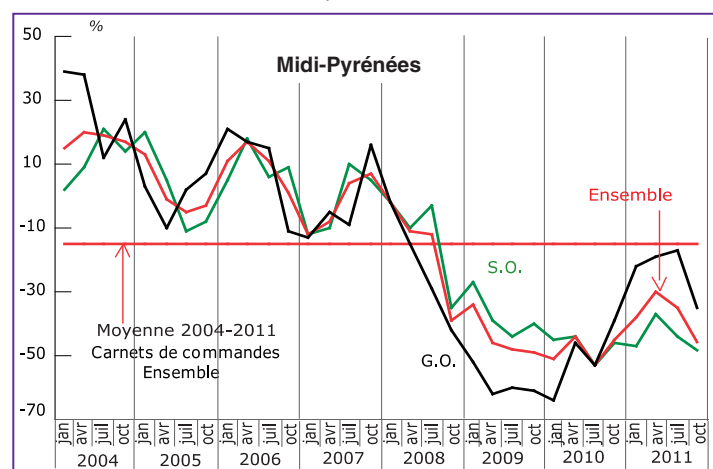
Activité passée dans le bâtiment

Gros œuvre (G.O.) - Second œuvre (S.O.) Soldes d'opinion, en %, CVS



Carnets de commandes dans le bâtiment

Soldes d'opinion, en %, CVS



Carnets de commandes

Dans le **gros œuvre**, l'opinion des chefs d'entreprise sur leurs carnets de commandes se dégrade nettement en octobre 2011. Les entrepreneurs estiment à 6,5 mois la durée de travail à temps plein des effectifs que représentent ces carnets, soit un peu moins qu'en juillet 2011 (6,8 mois).

Dans le **second œuvre**, les chefs d'entreprise jugent leurs carnets de commandes encore un peu moins étoffés qu'en juillet 2011. Ces carnets représentent 5,0 mois de travail à temps plein des effectifs contre 5,2 mois en juillet 2011.

Au total, les entrepreneurs du bâtiment en Midi-Pyrénées font état, depuis deux trimestres consécutifs, de carnets de commandes moins fournis. La durée de travail que ces carnets représentent diminue modérément : 5,5 mois en octobre après 5,7 mois en juillet 2011.

Effectifs

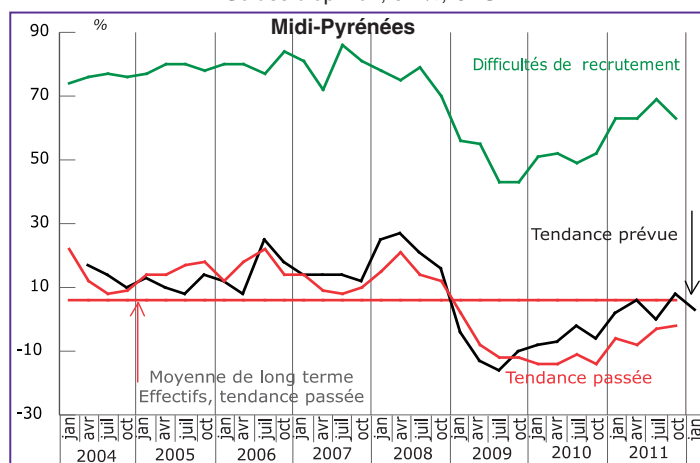
Selon les chefs d'entreprise, le rythme des embauches s'est renforcé au cours du 3^e trimestre 2011, essentiellement dans le gros œuvre où les difficultés de recrutement s'estompent nettement. À l'inverse, les créations d'emplois ralentissent dans le second œuvre avec des difficultés de recrutement croissantes. Dans l'ensemble du bâtiment, les créations d'emploi marqueraient le pas au 4^e trimestre 2011.

Trésorerie - Délais de paiement

En octobre 2011, les chefs d'entreprise indiquent une nouvelle dégradation de leur situation de trésorerie, principalement dans le second œuvre. Les délais de paiement sont jugés stables dans le second œuvre mais s'allongent progressivement dans le gros œuvre. Les entrepreneurs prévoient de remonter les prix proposés pour acquérir des marchés.

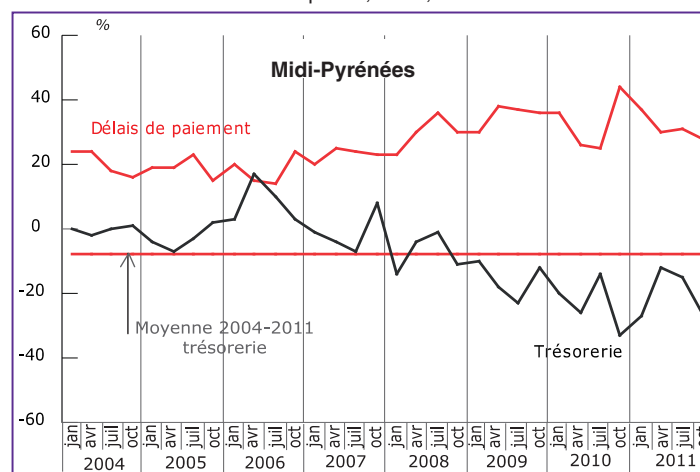
Effectifs et difficultés de recrutement

Soldes d'opinion, en %, CVS



Trésorerie et délais de paiement

Soldes d'opinion, en %, CVS



Opinion des chefs d'entreprise

Solde des réponses entre « amélioration » et « détérioration », en %, CVS

| Tendance passée | Moyenne* | 2011 | | | | 2010 |
|--|----------|---------|---------|-------|---------|---------|
| | | octobre | juillet | avril | janvier | octobre |
| Activité | 0 | - 10 | 5 | 0 | - 11 | - 15 |
| Carnets de commande | - 15 | - 46 | - 35 | - 30 | - 38 | - 45 |
| Carnets : durée, en mois | 6,2 | 5,5 | 5,7 | 5,5 | 5,9 | 6,1 |
| Effectifs | 6 | - 2 | - 3 | - 8 | - 6 | - 14 |
| Difficultés de recrutement | 69 | 63 | 69 | 63 | 63 | 52 |
| Trésorerie | - 8 | - 26 | - 15 | - 12 | - 27 | - 33 |
| Délais de paiement | 26 | 28 | 31 | 30 | 37 | 44 |
| Tendance prévue dans les 3 prochains mois | | | | | | |
| Activité | 1 | - 12 | - 3 | - 1 | - 3 | 1 |
| Effectifs | 8 | 3 | 8 | 0 | 6 | 2 |
| Prix | - 12 | - 26 | - 47 | - 21 | - 41 | - 35 |

* Moyenne 2004-2001

Source : ces résultats sont issus de l'enquête trimestrielle de conjoncture dans l'industrie du bâtiment en Midi-Pyrénées.