

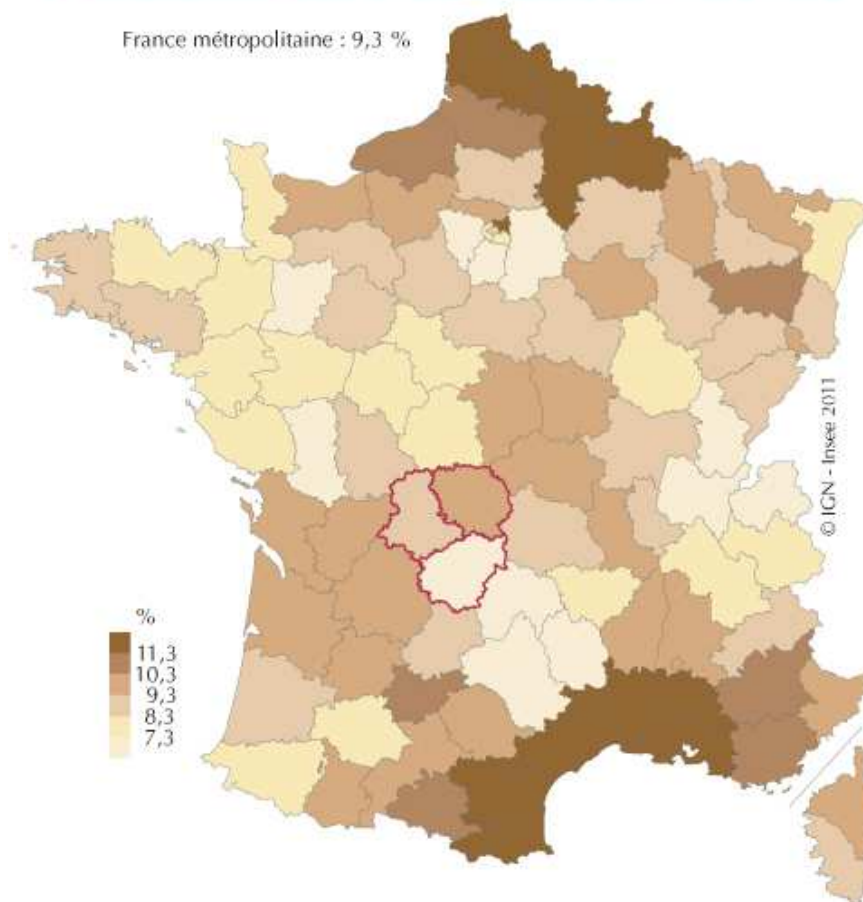
## Le chômage limousin progresse légèrement au troisième trimestre 2011

Nathalie GARRIGUES

**En Limousin, au troisième trimestre 2011, le taux de chômage s'établit à 8,4 %. Alors qu'il diminue légèrement en Haute-Vienne, il progresse en Corrèze et surtout en Creuse.**

En Limousin, le taux de chômage s'établit, en moyenne, au cours du troisième trimestre 2011, à 8,4 % de la population active. Il s'inscrit en légère progression par rapport au trimestre précédent. Après être resté stable en 2010, il confirme la tendance à la hausse du chômage dans la région. Il reste inférieur au taux de chômage national qui s'établit à 9,3 % mais s'en rapproche au fil des trimestres.

### Un taux de chômage creusois supérieur à la moyenne nationale



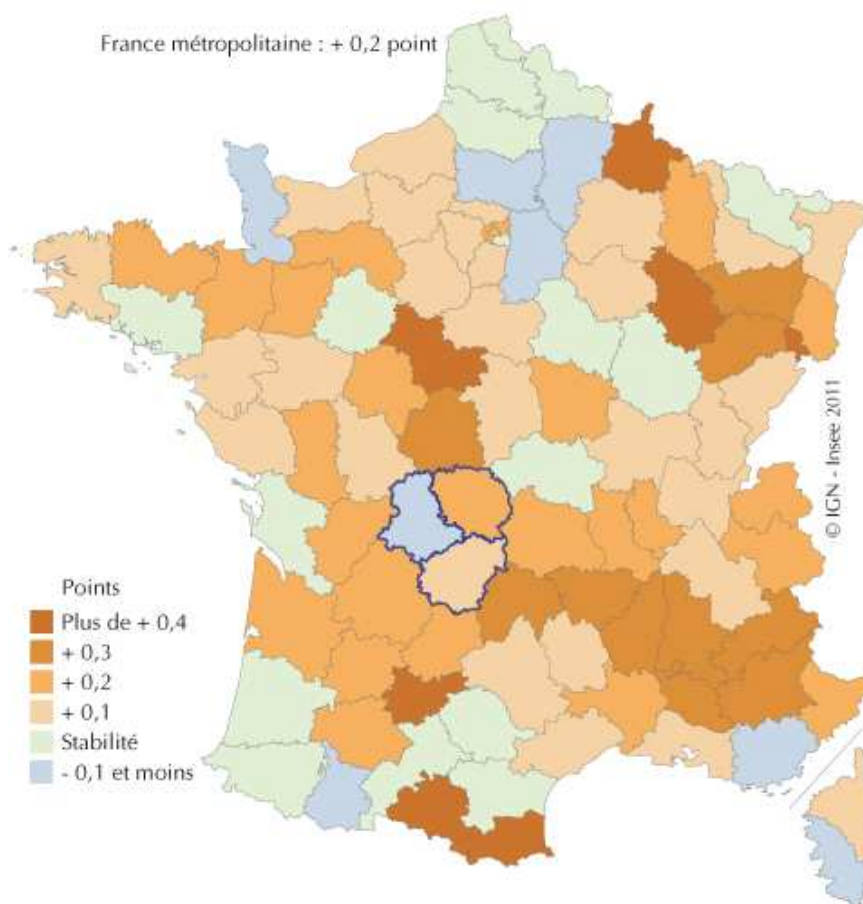
Taux de chômage par département au 3<sup>e</sup> trimestre 2011 - données provisoires corrigées des variations saisonnières

Source : Insee, Taux de chômage localisés

Après une année 2010 de stabilisation et une légère tendance au fléchissement au premier semestre 2011, le taux de chômage repart à la hausse dans la quasi-totalité des régions au troisième trimestre 2011. Cette progression est relativement contenue dans l'ensemble des régions, avec une ampleur qui n'excède pas 0,2 point.

En Limousin, il est resté stable en 2010 et a légèrement progressé au premier trimestre 2011 pour se stabiliser de nouveau. Au troisième trimestre 2011, il progresse de 0,1 point, comme dans sept autres régions. C'est un peu moins que la moyenne nationale, observée dans près de la moitié des régions : + 0,2 %. Seule la Picardie enregistre un léger repli de son taux de chômage et trois régions restent stables.

### Le chômage progresse dans trois départements sur quatre



Évolution trimestrielle du taux de chômage par département entre le 2<sup>e</sup> et le 3<sup>e</sup> trimestre 2011 - données provisoires corrigées des variations saisonnières

Source : Insee. Taux de chômage localisés

Avec 8,4 % de sa population active à la recherche d'un emploi, le Limousin affiche toujours un taux de chômage parmi les plus bas de France mais il tend à se rapprocher de la moyenne nationale (9,3 %), avec désormais un écart de moins d'un point.

Au troisième trimestre 2011, cinq régions dépassent le seuil des 10 % de chômeurs : c'est en particulier le cas de Nord-Pas-de-Calais (12,6 %) et du Languedoc-Roussillon (12,9 %) où le taux de chômage est supérieur de plus de trois points à la moyenne nationale.

Avec 6,9 % de chômeurs, la **Corrèze** affiche le taux de chômage le plus bas de la région et figure parmi les huit départements les moins affectés de France. Après un trimestre de stabilité, son taux progresse légèrement (+ 0,1 point).

En **Haute-Vienne**, le taux de chômage s'établit à 8,9 %. Après s'être maintenu au trimestre précédent, il connaît une évolution plutôt favorable (– 0,1 point par rapport au deuxième trimestre 2011).

En revanche, la situation en **Creuse** continue de se dégrader. Son taux de chômage progresse de nouveau : + 0,2 point par rapport au deuxième trimestre. Avec 9,6 % de sa population active à la

recherche d'un emploi, c'est le département le plus touché de la région ; il affiche désormais un taux de chômage supérieur à la moyenne nationale.

### Taux de chômage trimestriel

Unité : %

	Corrèze	Creuse	Haute-Vienne	Limousin	France métropolitaine
<b>2011</b>					
<b>T3 2011 (*)</b>	6,9	9,6	8,9	8,4	9,3
<b>T2 2011</b>	6,8	9,4	9,0	8,3	9,1
<b>T1 2011</b>	6,8	9,2	9,0	8,3	9,2
<b>2010</b>					
<b>T4 2010</b>	6,7	9,1	8,8	8,2	9,2
<b>T3 2010</b>	6,8	9,0	9,0	8,2	9,4
<b>T2 2010</b>	6,7	8,7	8,9	8,2	9,4
<b>T1 2010</b>	6,9	8,7	9,0	8,2	9,5
<b>2009</b>					
<b>T1 2009</b>	7,0	8,6	9,0	8,2	9,5

Données corrigées des variations saisonnières

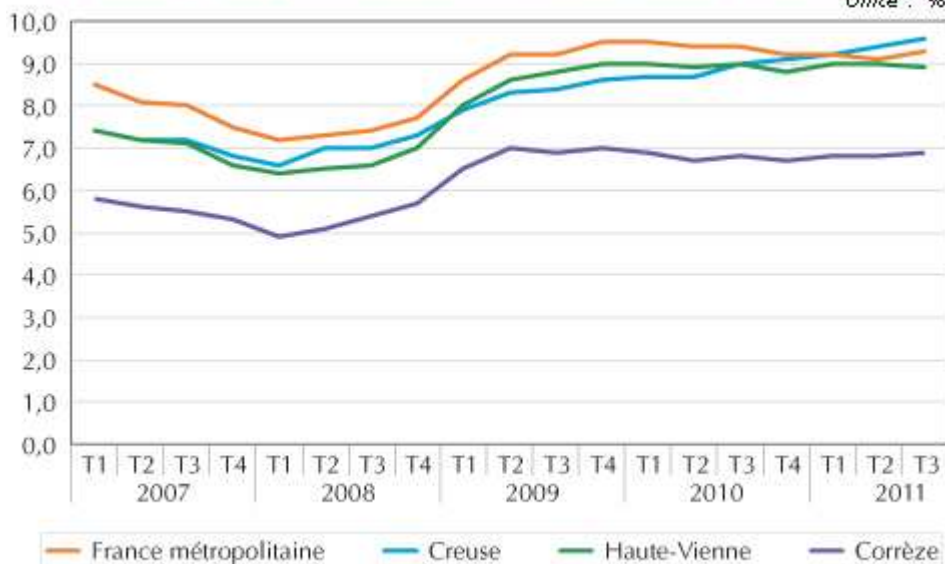
(\*) Données provisoires

Source : Insee, Taux de chômage localisés

En Limousin comme en France, le taux de chômage a été particulièrement impacté par la crise, à partir de mi-2008. Des évolutions plus favorables sont observées depuis le deuxième trimestre 2009 en Corrèze et depuis le quatrième trimestre 2009 en Haute-Vienne. Les taux de chômage semblent se stabiliser, même si c'est à des niveaux supérieurs aux niveaux d'avant-crise. En cela, le profil de la Corrèze et de la Haute-Vienne est proche de ce que l'on constate au niveau national. En revanche, la Creuse présente une situation différente : son taux de chômage ne cesse de progresser depuis le début de l'année 2008.

### Le chômage tend à se stabiliser en Haute-Vienne et en Corrèze

Unité : %



Source : Insee, Taux de chômage localisés

**Directrice de la publication** : Fabienne Le Hellaye

**Rédactrice en chef** : Nathalie Garrigues

**Illustrations** : Martine Herny

**Conception** : Richard Simonneau

**Copyright** - INSEE 2011