



LÉGÈRE BAISSÉ DE L'EMPLOI SALARIÉ AU 1^{er} TRIMESTRE 2006

L'emploi salarié régional baisse de 0,1% au 1^{er} trimestre 2006. L'industrie et le commerce sont à l'origine de ce repli. L'emploi progresse de 0,4% en Haute-Saône et dans le Territoire de Belfort. L'évolution de l'emploi dans les grands établissements est plus favorable que dans les petites entreprises.

L'emploi salarié en Franche-Comté baisse très légèrement (- 0,1%)

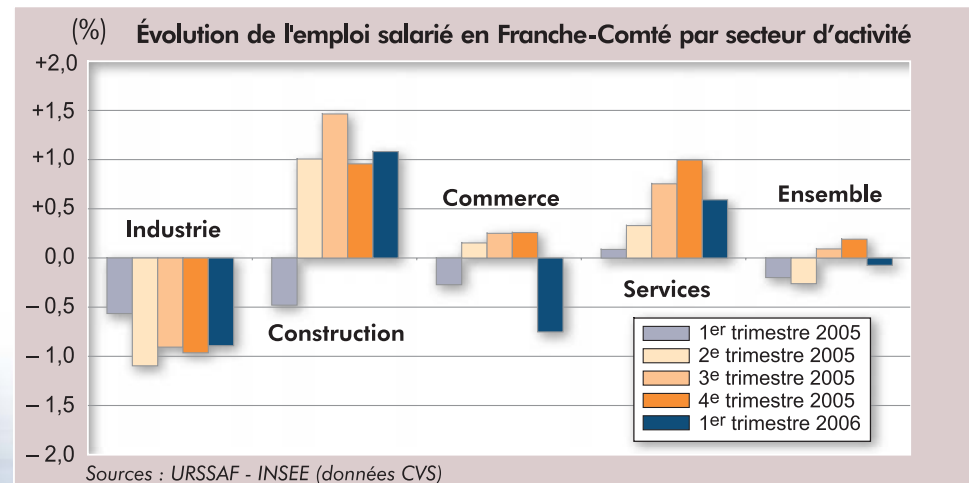
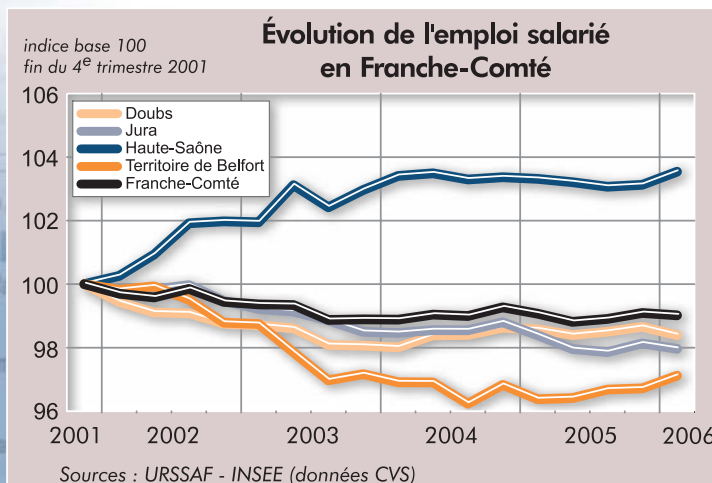
au 1^{er} trimestre 2006, après deux trimestres de hausse. Cette situation s'explique par les pertes récurrentes d'effectifs dans l'industrie (- 0,9%) et l'ampleur inhabituelle du recul dans le commerce (- 0,8%).

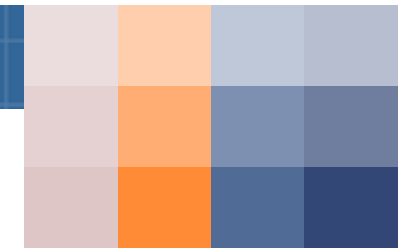
Sur un an, l'emploi en Franche-Comté diminue également de 0,1%. L'écart avec le niveau national (+0,4%) reste sensible. Les lourdes per-

tes dans l'industrie (- 3,8%) ne sont pas totalement compensées par la bonne tenue des services (+2,7%) et le remarquable dynamisme de la construction (+4,6%).

Au 1^{er} trimestre 2006, la Haute-Saône et le Territoire de Belfort connaissent une évolution favorable de l'emploi (+0,4%). En revanche, l'emploi se replie de 0,3 et

0,2% dans le Doubs et le Jura. Sur un an, la plus forte progression de l'emploi salarié revient au Territoire de Belfort (+0,8%), alors que le





Évolution trimestrielle de l'emploi salarié par département en %

	1 ^{er} trim. 2005	2 ^e trim. 2005	3 ^e trim. 2005	4 ^e trim. 2005	1 ^{er} trim. 2006	4 derniers trimestres
Doubs	0,0	-0,2	+0,1	+0,2	-0,3	-0,2
Jura	-0,4	-0,4	-0,1	+0,3	-0,2	-0,4
Haute-Saône	0,0	-0,1	-0,1	+0,1	+0,4	+0,2
Territoire de Belfort	-0,5	0,0	+0,3	0,0	+0,4	+0,8
Franche-Comté	-0,2	-0,3	+0,1	+0,2	-0,1	-0,1
France	+0,1	+0,1	0,0	+0,3	+0,1	+0,4

Sources : URSSAF - INSEE (données CVS)

Évolution de l'emploi salarié en Franche-Comté selon le secteur et la taille de l'établissement en %

	1 ^{er} trimestre 2006			4 derniers trimestres		
	Ensemble	Inférieure à 50 salariés	Supérieure à 50 salariés	Ensemble	Inférieure à 50 salariés	Supérieure à 50 salariés
Industrie	-0,9	-1,3	-0,9	-3,8	-2,9	-4,2
Construction	+1,1	+1,1	+3,0	+4,6	+4,7	+3,6
Commerce	-0,8	-0,4	-1,7	-0,1	+0,6	-1,9
Services	+0,6	+0,3	+1,2	+2,7	+3,1	+2,3
Ensemble	-0,1	-0,2	0,0	-0,1	+1,4	-1,4

Sources : URSSAF - INSEE (données CVS)

Évolution de l'emploi salarié des principaux secteurs d'activité en Franche-Comté sur un an (données brutes) en %

	Doubs	Jura	Haute-Saône	Territoire de Belfort	Franche-Comté
Industries agricoles et alimentaires	+0,5	-3,0	-2,8	NS	-1,4
Industries des équipements du foyer	-6,2	-10,8	-1,2	NS	-7,3
Industrie automobile	-4,3	NS	///	NS	-3,9
Industries des équipements mécaniques	-4,5	-1,7	-2,2	+1,1	-1,8
Industries des équipements électriques et électroniques	-3,0	NS	NS	-11,3	-6,4
Industrie du bois et du papier	NS	-1,2	-1,4	NS	-0,8
Chimie, caoutchouc, plastiques	-2,8	-4,9	NS	-19,8	-6,2
Métallurgie et transformation des métaux	-3,2	+1,3	-5,3	-3,6	-2,7
Commerce et réparation automobile	+0,6	-2,5	-1,8	NS	-0,6
Commerce de gros	+0,5	-1,9	+4,2	-1,3	+0,3
Commerce de détail	-1,1	+2,1	+1,3	-1,8	-0,2
Transports	-0,5	-2,1	+1,0	+1,4	-0,4
Activités financières	+1,3	+2,0	NS	NS	+1,1
Conseils et assistance aux entreprises	+2,3	+3,3	+4,0	+4,4	+3,2
Services opérationnels aux entreprises (hors intérim)	+0,1	+14,6	NS	+16,2	+4,2
Hôtels et restaurants	-1,7	+2,9	+5,3	-3,7	+0,1
Santé, action sociale (y compris hôpitaux publics)	+5,0	+2,3	+2,7	+3,3	+3,8

Sources : URSSAF - INSEE (données brutes)

Jura subit le recul le plus sensible (-0,4%). Phénomène exceptionnel, la baisse de l'emploi au 1^{er} trimestre 2006 est due exclusivement aux entreprises de moins de 50 salariés (-0,2%). Les pertes de l'industrie s'aggravent (-1,3%) alors que la progression des services s'esouffle. La situation dans les grands établissements est

stable grâce au bon comportement des services (+1,2%) et de la construction (+3,0%). Sur un an, le repli de l'emploi dans les grandes structures demeure conséquent (-1,4%), avec notamment un recul de 4,2% des effectifs industriels. Les effectifs augmentent de 1,4% dans les petits établissements. Les services et la construction connaissent une très forte croissance.

Sur un an, les effectifs se replient fortement dans les équipements du foyer, les équipements électriques et électroniques et la chimie, caoutchouc et plastiques. La santé et l'action sociale ainsi que les services aux entreprises sont les secteurs les plus dynamiques. ■

Éric HANRIOT

N° 22 - Août 2006

www.insee.fr
insee-contact@insee.fr
0 825 889 452 (0,15€/mn)

INSEE Franche-Comté « le Major »
83, rue de Dole - BP 1997
25020 BESANÇON Cedex
Tél : 03 81 41 61 61
Fax : 03 81 41 61 99
Directeur de la publication :
Didier Blaizeau
Rédacteur en chef :
François-Xavier Dussud
Rédacteur en chef adjoint :
Patrice Perron
Mise en page : Maurice Bogue, Yves Naulin

© INSEE 2005 - dépôt légal : Août 2006

MÉTHODE

Source

Les données proviennent des déclarations faites par les employeurs aux URSSAF (Union de Recouvrement de Sécurité Sociale et des Allocations Familiales) pour le versement des cotisations sociales. Transmises chaque trimestre à l'INSEE, elles font l'objet d'un traitement statistique permettant la mesure de l'évolution conjoncturelle de l'emploi salarié.

La compétence des URSSAF s'étend à la presque totalité du secteur privé, et à une partie seulement du secteur public (l'ensemble des titulaires de la fonction publique d'État ne relèvent pas de son régime). (1)

Champ

Le champ retenu pour ce document comprend le secteur privé marchand, à l'exception de l'agriculture, l'énergie, la recherche et développement, l'intérim et les stagiaires AFPA.

Sont ajoutés les effectifs de la SNCF (secteur transports), de la Banque de France (secteur activités financières) et des hôpitaux publics (secteur santé).

Globalement, le champ étudié couvre près de 70% de l'emploi salarié en Franche-Comté.

(1) pour plus de précision, consulter la note méthodologique sur le site Internet de l'INSEE http://www.insee.fr/fr/insee_regions/f-comte/rfc/conjoncture/accueil_conjoncture.htm rubrique emploi salarié ou la demander au service diffusion de la direction régionale de Franche-Comté

NS : non significatif statistiquement
/// : indisponible ou couvert par le secret statistique