

**ATTENTION : NOUVELLE SÉRIE
DU TAUX DE CHÔMAGE**

Baisse du chômage picard au même rythme que celui de la France

Au 4^e trimestre 2007, le taux de chômage en Picardie décroît de 0,3 point pour atteindre 8,5 % de la population active. Sur ce trimestre et sur un an, la baisse est similaire à celle de la France. L'Aisne est le département où la diminution est la plus forte (-0,4 point) même si son niveau de chômage reste le plus élevé de la région : 10,2 %. Dans l'Oise et la Somme, la baisse est identique à celle de la région (-0,3 point) mais les niveaux de chômage restent très différents : 7,1 % pour l'Oise plus bas que le taux national (7,5 %), 9% pour la Somme, plus élevé que celui de la région.

Jérôme MATHIAS,
Insee Picardie

Au quatrième trimestre 2007, le taux de chômage localisé s'établit à 8,5 % de la population active picarde. Il décroît de 0,3 point pour le troisième trimestre consécutif. Cette baisse est identique à celle observée au niveau national. Le taux de chômage métropolitain s'élève à 7,5 %. En Picardie comme en France, le chômage a baissé de 0,9 point sur un an.

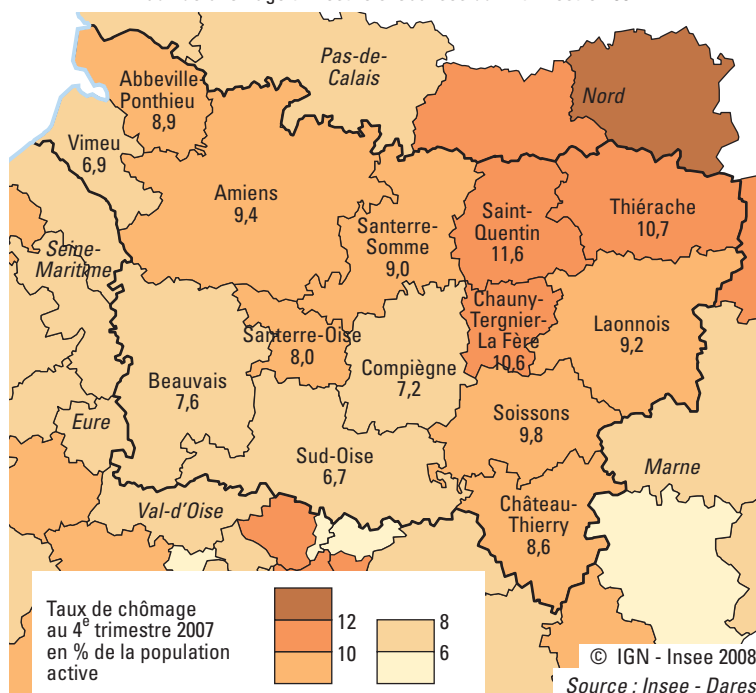
► Forte baisse du chômage dans les zones d'emploi de l'Aisne

Le taux de chômage a diminué au cours du 4^e trimestre dans toutes les zones d'emploi picardes. C'est dans l'Aisne que les baisses ont été les plus fortes.

Dans l'Aisne, où le taux de chômage départemental est le plus élevé (10,2 %) et au 90^e rang des départements français, la baisse d'un trimestre à l'autre est, pour la

Le Vimeu et le Sud-Oise en-dessous des 7 %

Taux de chômage trimestriels localisés du 4^e trimestre 2007



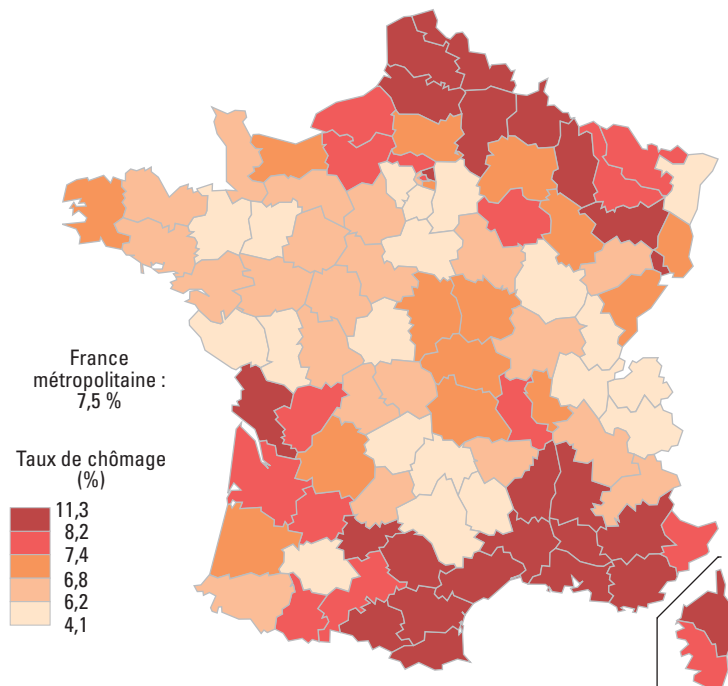
Les zones d'emploi de l'Aisne connaissent les plus fortes baisses
Taux de chômage localisés trimestriels par zone d'emploi et département

Unité : moyenne trimestrielle

	2006				2007				Évolution	
	1 ^{er} tr.	2 ^e tr.	3 ^e tr.	4 ^e tr.	1 ^{er} tr.	2 ^e tr.	3 ^e tr.	4 ^e tr.	trimestrielle	annuelle
Château-Thierry	10,2	10,2	10,1	9,4	9,6	9,3	8,9	8,6	-0,3	-0,8
Soissons	12,0	12,0	11,8	11,2	11,2	10,7	10,4	9,8	-0,6	-1,4
Saint-Quentin	13,4	13,3	13,1	12,5	12,8	12,4	12,1	11,6	-0,5	-0,9
Chauny-Tergnier-La Fère	13,0	12,9	12,8	11,7	11,6	11,3	11,1	10,6	-0,5	-1,1
Thiérache	12,9	12,8	12,5	11,8	12,0	11,4	11,2	10,7	-0,5	-1,1
Laonnois	11,0	10,8	10,6	10,2	10,3	10,0	9,6	9,2	-0,4	-1,0
Aisne	12,1	12,1	11,9	11,2	11,4	10,9	10,6	10,2	-0,4	-1,0
Sud-Oise	8,3	8,2	8,0	7,5	7,5	7,3	7,0	6,7	-0,3	-0,8
Beauvais	9,2	9,2	9,0	8,6	8,6	8,3	7,9	7,6	-0,3	-1,0
Compiègne	9,0	8,7	8,5	7,9	7,7	7,5	7,5	7,2	-0,3	-0,7
Santerre-Oise	9,6	9,6	9,3	8,8	8,8	8,6	8,5	8,0	-0,5	-0,8
Oise	8,7	8,6	8,4	7,9	7,9	7,6	7,4	7,1	-0,3	-0,8
Amiens	10,7	10,7	10,7	10,4	10,3	10,1	9,8	9,4	-0,4	-1,0
Abbeville-Ponthieu	11,1	11,0	10,8	10,3	10,0	9,5	9,1	8,9	-0,2	-1,4
Vimeu	8,2	8,1	7,9	7,6	7,6	7,2	7,0	6,9	-0,1	-0,7
Santerre-Somme	10,9	11,1	10,9	10,2	10,1	9,8	9,4	9,0	-0,4	-1,2
Somme	10,5	10,5	10,4	10,0	10,0	9,7	9,3	9,0	-0,3	-1,0
Picardie	10,2	10,1	9,9	9,4	9,4	9,1	8,8	8,5	-0,3	-0,9
France métropolitaine	9,1	9,0	8,8	8,4	8,4	8,1	7,8	7,5	-0,3	-0,9

Source : Insee - Taux de chômage BIT (métropole), Taux de chômage localisés (région et infra)

La Picardie, comme le Nord-Est de la France, a un niveau de chômage élevé
Taux de chômage localisés par département au 4^e trimestre 2007



© IGN-Insee 2008

Source : Insee - Taux de chômage BIT (métropole), Taux de chômage localisés (région et infra)

troisième fois consécutive, la plus importante de la région, de 0,4 point. Sur un an, la baisse du chômage est d'un point.

La zone de Soissons, avec une diminution de 0,6 point ce trimestre, est la zone d'emploi picarde où le chômage décroît le plus rapidement. Avec 9,8 %, le taux de chômage passe en-dessous des 10 % pour la première fois depuis 10 ans. Les zones de Saint-Quentin, Chauny-Tergnier-La Fère et de la Thiérache enregistrent également une baisse significative d'un demi-point. Mais leur taux de chômage demeure supérieur à 10 % et la zone d'emploi de Saint-Quentin reste le territoire picard où le taux de chômage est le plus élevé à 11,6 %.

Sur un an, c'est la zone de Soissons qui enregistre la plus forte baisse du chômage en Picardie, un peu moins d'un point et demi, suivie de Chauny-Tergnier-La Fère et de la Thiérache avec des baisses d'un peu plus d'un point. Le chef-lieu de département fait à peine mieux que la moyenne régionale avec une perte d'un point.

► **Le taux de chômage de l'Oise flirte avec les 7 %**

Par rapport au rythme des trimestres précédents, la baisse du taux de chômage dans l'Oise s'accélère ce trimestre, avec une diminution de 0,3 point. À 7,1 %, le taux de chômage de l'Oise s'approche de la barre des

7 % et place le département au 51^e rang des départements français. Sur un an, la diminution du chômage dans ce département (-0,8 point) est inférieure à celle observée au niveau de la région. L'écart du niveau de chômage avec la moyenne régionale demeure cependant conséquent.

Le Santerre-Oise perd un demi-point de chômage par rapport à la situation du 3^e trimestre 2007, et le taux de chômage s'y établit à 8 %, soit toujours à peu près 1 point au-dessus de la moyenne départementale. Dans les autres

zones d'emploi de l'Oise, la baisse est équivalente aux évolutions départementales, régionale et nationale. Mais la zone du Sud-Oise, avec un taux de chômage de 6,7 % est à présent passée en-dessous de la barre des 7 %, elle demeure la zone d'emploi picarde où le taux de chômage est le plus faible.

Sur un an, la zone de Compiègne ne perd que 0,7 point tandis que Beauvais perd un point.

► Une baisse du chômage dans la Somme similaire à celle de la région

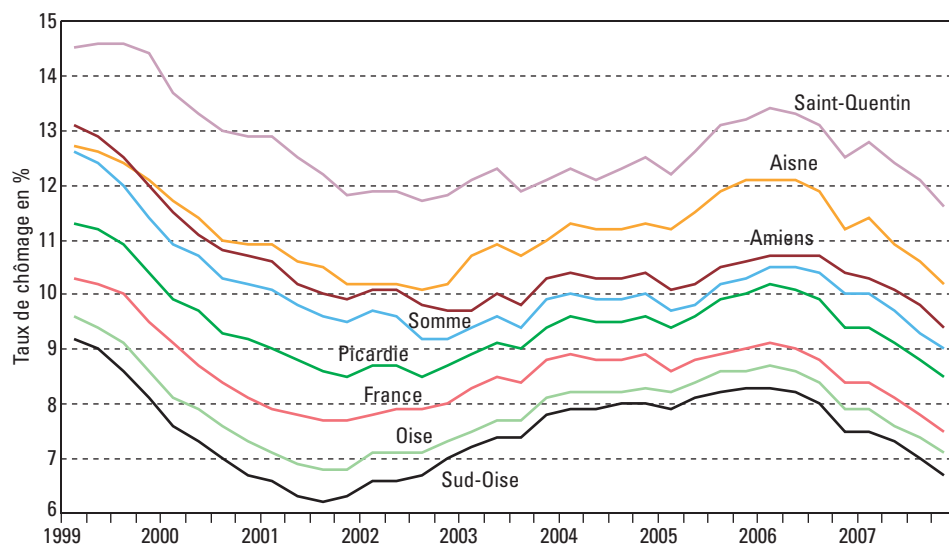
Le taux de chômage de la Somme diminue également, et ce au même rythme que l'ensemble de la Picardie, la chute étant de 0,3 point d'un trimestre sur l'autre. Le taux de chômage s'y établit donc à 9,0 % et place le département au 84^e rang. Sur un an, la décrue du chômage est similaire à la région.

Avec le Sud-Oise, la zone d'emploi du Vimeu fait partie des deux seuls territoires où le chômage est à présent inférieur à 7 %. La diminution du chômage y est cependant faible ce trimestre, avec une perte de seulement 0,1 point, et s'établit à 6,9 %. Les zones d'Amiens et du Santerre-Somme connaissent une baisse sensible de 0,4 point, mais leur taux qui sont respectivement de 9,4 % et 9 % restent largement supérieurs à ceux de la moyenne régionale et de la France.

Sur un an, c'est la zone d'Abbeville-Ponthieu qui enregistre la plus forte baisse du chômage, avec Soissons, soit un peu moins d'un point et demi. Elle est suivie par le Santerre-Somme, avec une baisse d'un peu plus d'un point. La zone du Vimeu ne perd sur un an que 0,7 point. La zone d'Amiens fait à peine mieux que la moyenne régionale avec une perte d'un point de chômage sur l'ensemble de l'année. ■

L'Aisne rattrape difficilement son retard accumulé depuis la mi-2002

Évolution du chômage en moyenne trimestrielle des départements picards et zones d'emploi extrêmes



Source : Insee, taux de chômage localisés (région et infra régionale), taux de chômage BIT (national)

Changements méthodologiques dans l'estimation du taux de chômage

Jusqu'en septembre 2007, les taux de chômage métropolitains étaient estimés mensuellement à partir principalement des évolutions observées dans les séries mensuelles des demandeurs d'emploi en fin de mois (DEFM) pour les catégories 1, 2 et 3 hors activités réduites. Ces séries provisoires étaient ensuite calées chaque année sur les résultats de l'enquête emploi en continu en moyenne annuelle dès leur mise à disposition. Les fortes divergences observées en 2005 et 2006 entre les statistiques de l'ANPE et l'enquête emploi ont conduit l'Insee et la DARES à abandonner l'utilisation des DEFM pour l'estimation du profil infra-annuel du chômage au profit des résultats issus directement de l'enquête emploi. En conséquence, les séries métropolitaines de chômage sont désormais produites à un rythme trimestriel. Parallèlement, l'exploitation de l'enquête emploi a été revue et le concept BIT du chômage est calé sur l'interprétation européenne. **Enfin la période de référence des estimations n'est plus la fin du trimestre mais la moyenne trimestrielle** du fait de l'utilisation exclusive de l'enquête emploi en continu.

Les séries localisées du chômage

Les modifications apportées au niveau national impactent également les séries localisées du chômage (par département, région et zone d'emploi) dont la méthode a été revue pour permettre la mise en cohérence des séries locales et nationales. Le terme "chômage au sens du BIT" est abandonné pour les séries par région, département et zone d'emploi qui s'appellent désormais "taux de chômage localisés". Cependant, tout comme dans l'ancienne méthodologie, les résultats de l'enquête emploi ne peuvent être utilisés pour estimer le chômage au niveau local (département, zone d'emploi) et les DEFM 1, 2, et 3 hors activité réduite sont donc utilisées pour les échelles géographiques fines afin d'obtenir une localisation du chômage. La nouvelle méthode est sans effet notable sur le classement des zones d'emploi au sein de la région.

Pour en savoir plus

http://www.insee.fr/fr/ffc/docs_ffc/chang_method_chom.pdf

Impact des modifications de l'exploitation de l'enquête emploi sur le niveau du taux de chômage national

Taux de chômage moyen 2006 au sens du BIT avant modifications (non publié)	9,8%
Impact des améliorations méthodologiques :	
Modification des méthodes de pondération des données, restriction du champ aux ménages ordinaires	-0,2 pt
Intégration des répondants à l'enquête sur la non-réponse	-0,1 pt
Changements de définition	
Rapprochement avec l'interprétation communautaire (Eurostat) de la définition du chômage au sens du BIT	-0,7 pt
Taux de chômage moyen 2006 au sens du BIT pour la France métropolitaine publié en novembre 2007	8,8%

La Somme a perdu 2,6 points de chômage depuis 1999

Taux de chômage moyens annuels par zone d'emploi, département et France métropolitaine

Unité : %

	1999	2000	2001	2002	2003	2004	2005	2006	2007
Château-Thierry	10,1	8,8	8,0	7,8	8,8	9,7	10,0	10,0	9,1
Chauny-Tergnier-La Fère	13,5	12,0	11,2	10,9	11,6	12,0	12,5	12,6	11,1
Laonnois	10,8	9,4	9,1	8,5	9,3	10,1	10,6	10,6	9,8
Saint-Quentin	14,5	13,2	12,3	11,8	12,1	12,3	12,8	13,1	12,2
Soissons	11,9	11,1	10,4	10,3	10,9	11,0	11,3	11,8	10,5
Thiérache	13,2	12,0	11,3	11,0	11,9	12,2	12,5	12,5	11,3
Aisne	12,5	11,2	10,5	10,2	10,8	11,2	11,7	11,8	10,8
Beauvais	10,2	8,6	7,5	7,4	8,0	8,6	8,9	9,0	8,1
Compiègne	9,1	7,9	7,2	7,6	8,0	8,4	8,5	8,5	7,4
Santerre-Oise	9,8	8,5	8,1	8,3	8,8	8,9	9,2	9,3	8,5
Sud-Oise	8,7	7,2	6,4	6,7	7,5	7,9	8,1	8,0	7,1
Oise	9,2	7,7	6,9	7,2	7,8	8,2	8,5	8,4	7,5
Abbeville-Ponthieu	13,6	12,1	10,7	9,9	10,0	10,4	10,2	10,8	9,4
Amiens	12,7	11,0	10,2	9,9	9,9	10,4	10,4	10,6	9,9
Santerre-Somme	10,3	9,2	9,1	8,2	9,1	9,4	10,0	10,8	9,6
Vimeu	9,8	8,1	7,6	7,9	7,7	8,0	8,0	7,9	7,2
Somme	12,1	10,5	9,8	9,4	9,6	10,0	10,0	10,4	9,5
Picardie	10,9	9,5	8,7	8,6	9,1	9,5	9,8	9,9	9,0
France métropolitaine	10,0	8,6	7,8	7,9	8,5	8,9	8,9	8,8	7,9

Source : Insee, taux de chômage localisés (région et infra régional), taux de chômage BIT (national)