

L'EMPLOI SALARIE EN ILE-DE-FRANCE dans le secteur concurrentiel à la fin du 4^e trimestre 2007

C. DRIGNY- MERIEL
Service Statistique

Au cours du 4^e trimestre 2007, l'emploi salarié francilien dans le secteur concurrentiel non agricole crée 16 000 emplois soit une progression de 0,4 % par rapport au 3^e trimestre. Pendant la même période, l'augmentation est plus forte en province (+ 0,6 %).

Comme lors des trimestres précédents, la hausse la plus importante s'observe dans le secteur de la construction où les effectifs augmentent de 1,6 % soit 4 100 postes supplémentaires. Cependant, le secteur tertiaire reste le moteur principal en matière de créations d'emplois en générant à lui seul 15 300 postes (+ 0,5 %). Avec une baisse de 0,6 % égale à celle du 1^{er} trimestre, le secteur de l'industrie continue de perdre des emplois (-3 300).

En 2007, près de 69 000 emplois salariés supplémentaires ont été créés en Ile-de-France, soit une hausse de 1,7 %. Cette croissance est due essentiellement au dynamisme du secteur tertiaire qui dénombre 69 000 emplois de plus. Le secteur de la construction gagne plus de postes que l'année passée (+11 800). En revanche, l'évolution des effectifs du secteur de l'industrie continue à se détériorer (-11 900).

Sur un an, toutes les régions sont créatrices d'emplois. Cependant, l'emploi salarié progresse davantage dans les régions du sud (Aquitaine, Midi-Pyrénées et Languedoc-Roussillon) et de l'ouest (Pays de la Loire et Basse-Normandie) que dans les régions de l'est (Franche-Comté, Lorraine, Alsace et Champagne-Ardenne).

Les chiffres clés

(Chiffres en fin de trimestre)

Emploi salarié	2007 4e trimestre (p)	Evolution en %	
		sur 3 mois (1)	sur un an (2)
Ile-de-France	4 073 100	0,4	1,7
France métropolitaine	16 586 000	0,5	1,9
Province	12 512 900	0,6	1,9

(p) provisoire

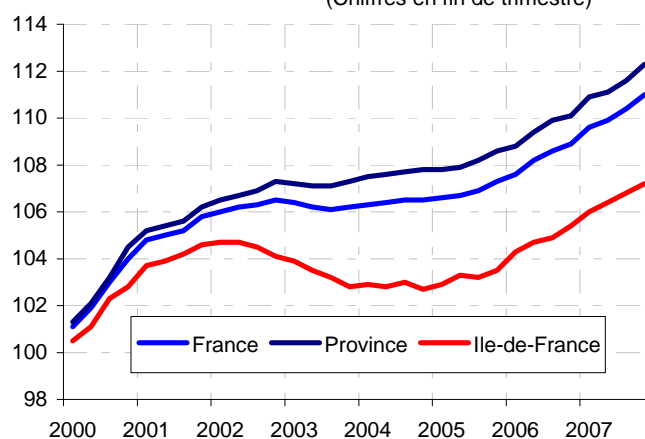
(1) comparée au trimestre précédent

(2) comparée au même trimestre de l'année précédente

Source : Unédic, données CVS, hors agriculture

L'emploi salarié depuis 2000

(Chiffres en fin de trimestre)



base 100 = fin 1999

Source : Unédic, données CVS, hors agriculture

Emploi salarié par secteur d'activité

(chiffres en fin de trimestre)

	2006	2007				Variation en %	
	4 ^e trimestre	1 ^{er} trimestre	2 ^e trimestre (r)	3 ^e trimestre (r)	4 ^e trimestre (p)	sur 3 mois (1)	sur un an (2)
Industrie	526 900	524 000	523 300	518 300	515 000	-0,6	-2,3
Construction	244 600	246 300	249 400	252 300	256 400	1,6	4,8
Tertiaire	3 232 700	3 259 200	3 270 000	3 286 400	3 301 700	0,5	2,1
Ile-de-France	4 004 200	4 029 500	4 042 700	4 057 000	4 073 100	0,4	1,7
Industrie	3 434 600	3 424 100	3 418 800	3 413 500	3 403 600	-0,3	-0,9
Construction	1 393 400	1 407 500	1 421 800	1 437 800	1 457 400	1,4	4,6
Tertiaire	11 451 100	11 555 400	11 590 600	11 644 500	11 725 000	0,7	2,4
France métropolitaine	16 279 100	16 387 000	16 431 200	16 495 800	16 586 000	0,5	1,9
Province	12 274 900	12 357 500	12 388 500	12 438 800	12 512 900	0,6	1,9

(r) rectifié, (p) provisoire

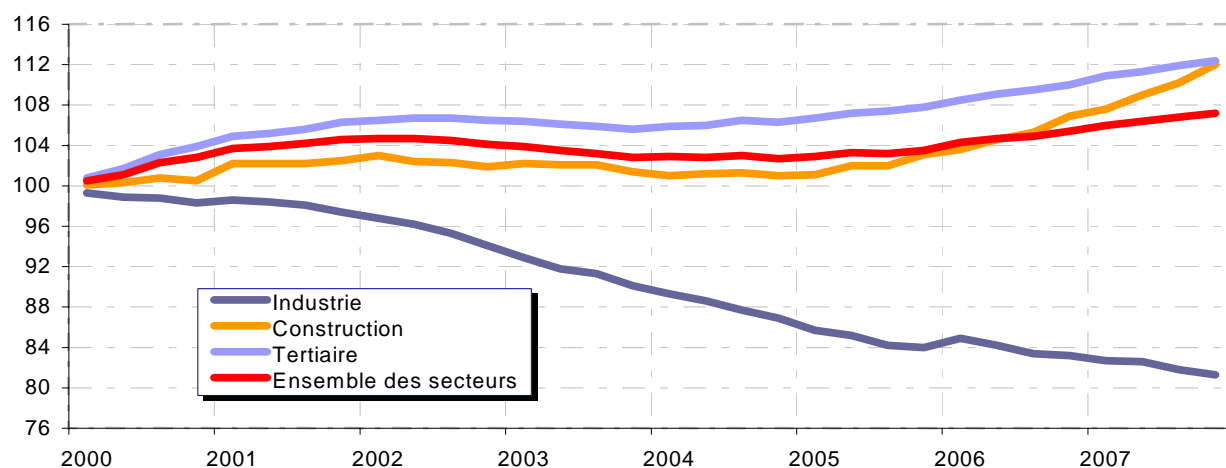
(1) comparée au trimestre précédent

(2) comparée au même trimestre de l'année précédente

Source : Unédic, données CVS, hors agriculture

Evolution depuis 2000 dans les principaux secteurs d'activité

(chiffres en fin de trimestre)



base 100 = fin 1999

Source : Unédic, données CVS, hors agriculture

Avertissement :

Les statistiques présentées dans cette note concernent exclusivement le champ couvert par le régime d'assurance chômage (champ Unédic). Ce champ comprend l'ensemble du secteur concurrentiel, y compris les entreprises publiques à caractère industriel et commercial, hormis le secteur agricole et para-agricole. Les statistiques sont redressées pour couvrir toutes les tailles d'établissements. L'intérim est compté dans le secteur des services.

Il s'agit de données corrigées des variations saisonnières (CVS). Les données observées (ou brutes) sont sujettes à des mouvements réguliers à l'intérieur d'une année (variations saisonnières). Les données CVS permettent de suivre les évolutions, indépendamment de ces mouvements saisonniers.

**INSTITUT NATIONAL
DE LA STATISTIQUE
ET DES ETUDES ECONOMIQUES**

Direction régionale d'Ile-de-France
7, rue Stephenson - Montigny-le-Bretonneux
78188 Saint-Quentin-en-Yvelines cedex

Directrice de publication Sylvie MARCHAND

Rédaction et conception de la maquette : Service statistique de la direction régionale

ISSN 1635-9984 - Code SAGE AFCH00852 - Dépôt légal : Premier semestre 2008 © INSEE 2008

Pour tout renseignement complémentaire, contacter le 01 30 96 90 51

Insee Ile-de-Fr@nce Infos : la Lettre d'information électronique vous informe tous les mois de l'activité de l'Insee Ile-de-France

www.insee.fr/ile-de-france