

RHÔNE-ALPES

Entreprises

www.insee.fr/rhone-alpes

N° 89 - mars 2008

*En 2006, 3 800 entreprises ont été créées en Haute-Savoie. Ce sont pour la plupart des petites unités travaillant pour le marché local. 40 % des créateurs d'entreprise étaient des chômeurs dont la plupart ont pu bénéficier d'aides publiques. Les nouveaux entrepreneurs du département sont principalement des hommes autour de 40 ans ayant une bonne expérience de leur activité.*

Sophie Perrin

## Nouvelles entreprises de Haute-Savoie : de petites unités à vocation locale

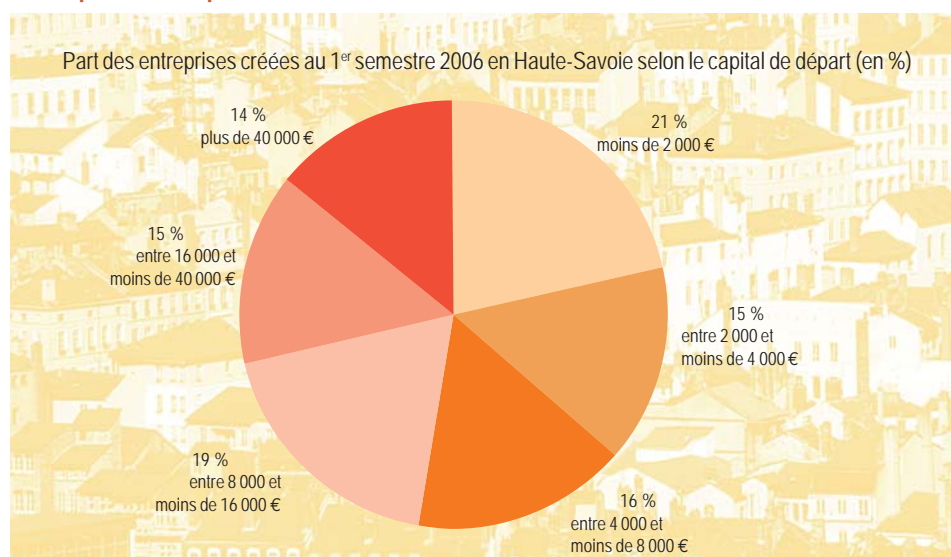
En 2006, 3 800 entreprises ont été créées en Haute-Savoie (suivant la nouvelle définition des créations d'entreprises<sup>(1)</sup>) : 75 % dans le secteur tertiaire, 20 % dans la construction et 5 % dans l'industrie. Les créations dans les services aux particuliers et dans les activités immobilières sont supérieures à la moyenne nationale.

Parmi ces nouvelles entreprises, 1 600 ont été créées au 1<sup>er</sup> semestre. Les trois quarts de ces entreprises démarrent sans salarié et ne créent donc d'abord qu'un seul emploi, celui de l'entrepreneur. Toutefois, 18 % des entrepreneurs haut-savoyards ont créé leur entreprise avec l'aide d'un membre de leur famille ou de leur entourage et 8 % avec une autre aide (ancien employeur, conseil, structure dédiée...) : le créateur n'est donc pas toujours isolé.

Au 1<sup>er</sup> semestre 2006, ces créations d'entreprises ont permis de créer 714 emplois salariés. Dans le même temps, les reprises d'entreprises permettaient de conserver 570 emplois salariés. La clientèle de ces nouvelles entreprises est surtout locale. En Rhône-Alpes, 25 % des nouvelles entreprises se destinent à une clientèle régionale, un taux supérieur de 2 points au chiffre national. En Haute-Savoie, seulement 20 % des entreprises créées s'orientent vers la région. C'est la clientèle locale qui prédomine dans ce département : 61 % du total, chiffre supérieur de 7 points à la moyenne nationale (54 %). La clientèle internationale, quant à elle, ne constitue que 6 % des relations dans ce département frontalier.

Le réseau d'entreprises existantes influe sur la

### La majorité des entreprises démarrent avec moins de 8 000 euros de capital de départ



Source : Insee - enquête SINE 2006

Ce numéro de *La Lettre-Résultats* est téléchargeable à partir du site Internet [www.insee.fr/rhone-alpes](http://www.insee.fr/rhone-alpes), à la rubrique "Publications", et sur le site [www.haute-savoie.cci.fr](http://www.haute-savoie.cci.fr) à la rubrique « Librairie économique ».

<sup>(1)</sup> Selon l'ancienne définition (voir méthodologie en page 4), on compte en 2006, 4 266 créations d'entreprises (créations pures + reprises + réactivations)

## Un quart de sous-traitants

création de nouvelles unités. Ainsi, un quart des entreprises créées en 2006 en Haute-Savoie exécutent des travaux de sous-traitance. Cette proportion est similaire à la moyenne nationale mais inférieure à celle de Rhône-Alpes (30 %). Les entreprises impliquées dans la sous-traitance se trouvent plutôt dans les secteurs de l'industrie et de la construction et la moitié d'entre elles travaillent principalement pour des donneurs d'ordre locaux. Les deux tiers des nouveaux entrepreneurs sous-traitants ont bénéficié, lors de la création, de liens avec des clients ou des fournisseurs de l'entreprise dans laquelle ils travaillaient précédemment. En revanche, la majorité des entreprises non sous-traitantes se sont créées sans liens professionnels préalables avec d'autres entreprises.

En Haute-Savoie, 52 % des entreprises ont été créées avec moins de 8 000 euros au départ, proportion similaire à la moyenne nationale. Cette proportion est la même dans l'industrie et la construction : les créations dans l'industrie et le bâtiment correspondent donc surtout à de l'artisanat avec peu de gros investissements en capital productif au départ.

Les aides sont la plupart du temps ciblées sur les chômeurs. En Rhône-Alpes, 49 % des entreprises créées au 1<sup>er</sup> semestre 2006 ont bénéficié d'une aide financière à la création, soit 5 points de plus qu'au niveau national. En Haute-Savoie, la proportion est sensiblement moindre et proche du niveau national avec 43 %.

Les aides ont bénéficié en premier lieu aux chômeurs, lesquels représentent 40 % des créateurs d'entreprises en Haute-Savoie, comme au niveau national. 83 % des chômeurs créateurs d'entreprise ont indiqué avoir bénéficié d'une aide, soit 8 points de plus qu'au niveau national. Les trois quarts des chômeurs

## Les services, moteurs de la création d'entreprises en Haute-Savoie

Répartition des créations d'entreprise par secteur d'activité en 2006

Secteur d'activité	Haute-Savoie	France
Industries agro-alimentaires (IAA)	1	2
Industrie hors IAA	4	5
Construction	20	21
Commerce	21	26
Transports	3	2
Activités immobilières	7	4
Services aux entreprises	20	19
Services aux particuliers	17	15
Éducation, santé, action sociale	7	6
<b>Total</b>	<b>100</b>	<b>100</b>

Selon la nouvelle définition des créations d'entreprises

Source : Insee - Sirène

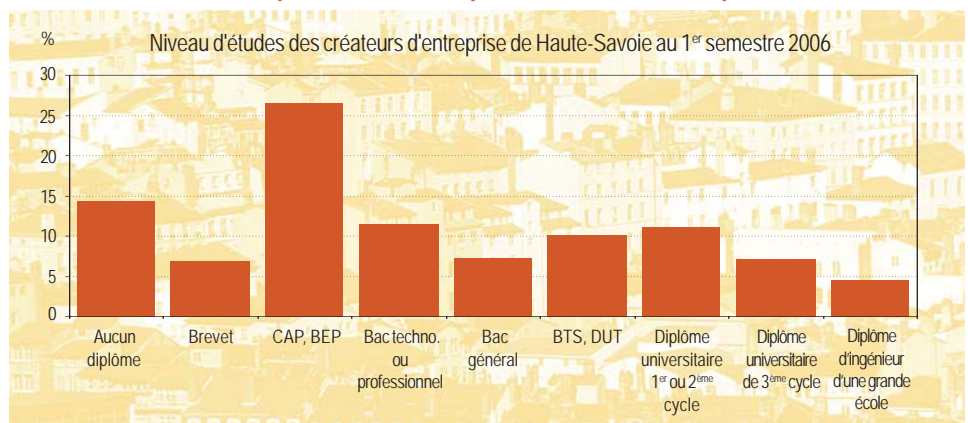
créateurs ont bénéficié de l'ACCRE (Aide aux Chômeurs Créateurs ou Repreneurs d'Entreprises), qui correspond à une exonération de charges. Le PCE (prêt à la création d'entreprises) et l'EDEN (Encouragement au Développement d'Entreprises Nouvelles) concernent chacun 6 % des chômeurs créateurs. En revanche, seuls 19 % des autres nouveaux entrepreneurs ont bénéficié d'une aide publique, légèrement moins qu'en France. Il s'agit en général d'exonérations de charges sociales autres que l'ACCRE.

En Haute-Savoie comme en France, l'âge moyen du créateur d'entreprise est de 39 ans. Les entrepreneurs sont un peu plus jeunes dans la construction, domaine dans lequel il est plus courant de se mettre à son compte.

Les femmes ne représentent que 27 % des créateurs d'entreprise de Haute-Savoie, un peu moins qu'au niveau national. Dans l'industrie comme dans les services, 30 % des créateurs

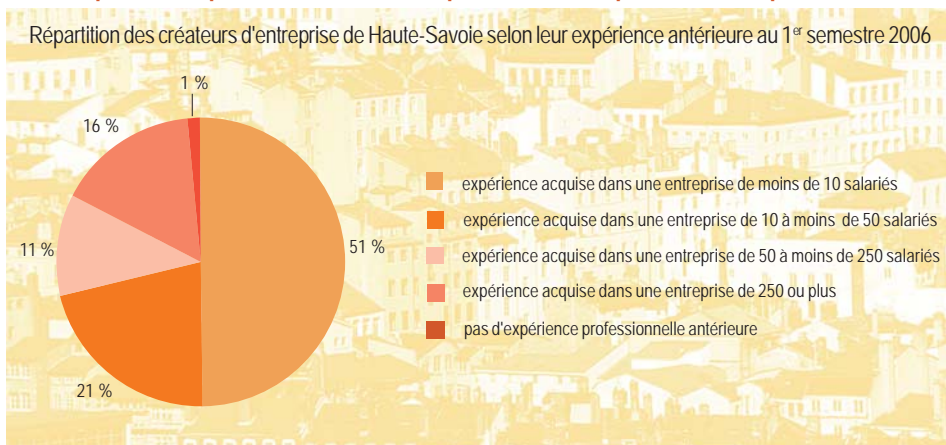
## 40 % de chômeurs parmi les créateurs

## Le baccalauréat n'est pas nécessaire pour créer son entreprise



Source : Insee - enquête SINE 2006

## Une expérience professionnelle acquise dans de petites entreprises



Source : Insee - enquête SINE 2006

d'entreprises sont des femmes, celles-ci étant à l'inverse peu représentées dans le BTP. En dehors du domaine d'activité de l'entreprise, le profil des femmes créateurs d'entreprises ne diffère pas de celui des hommes : même âge, mêmes origines...

Le profil socioprofessionnel des créateurs haut-savoyards est semblable à celui des créateurs français : 40 % étaient chômeurs, 35 % étaient salariés. Créer une entreprise directement à la sortie des études est une attitude exceptionnelle : seuls 1 % des créateurs d'entreprise haut-savoyards sont dans ce cas contre 3 % au niveau national.

Dans le département comme en France, 22 % des créations d'entreprises sont le fait de cadres ou de professions intellectuelles supérieures, 30 % sont le fait d'employés. Pourtant, les créateurs diplômés de l'enseignement supérieur sont légèrement moins nombreux, représentant 34 % des créateurs, contre 37 % en moyenne nationale. Les créateurs sans diplôme

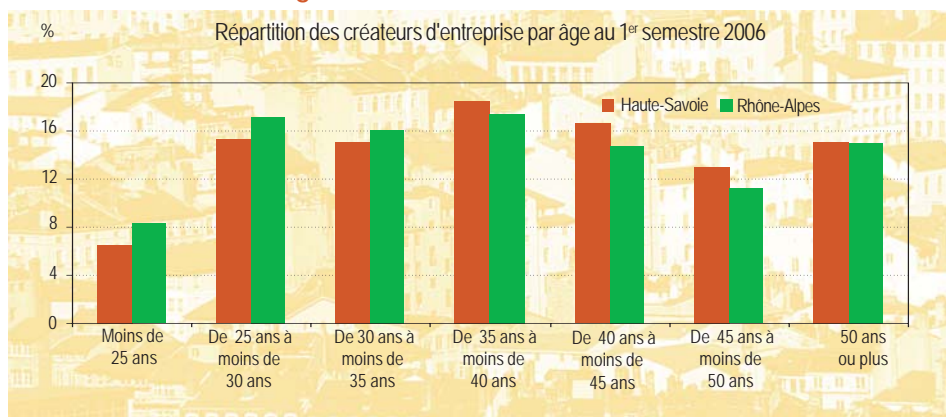
représentent quant à eux 14 % de l'ensemble des créateurs du département. La moitié des créateurs d'entreprises ont un diplôme de l'enseignement professionnel (CAP, BEP, Bac professionnel), un BTS ou un DUT.

Pour 56 % des créations haut-savoyardes, l'activité de l'entreprise créée correspond à celle du principal métier antérieur du créateur. Les créateurs de Haute-Savoie ont une forte expérience dans leur métier. Seuls 6 % de ces créateurs avaient moins de 3 ans d'expérience dans leur activité. 27 % d'entre eux ont plus de dix ans d'ancienneté dans la profession, contre 25 % en moyenne nationale. La moitié d'entre eux a, par ailleurs, acquis cette expérience professionnelle dans une entreprise de moins de 10 salariés. Globalement, dans la majorité des cas, les créateurs sont d'anciens salariés. Toutefois, 30 % des créateurs d'entreprises en Haute-Savoie avaient déjà une ou plusieurs créations à leur actif auparavant.

Dans le département, les motivations les plus souvent citées par les créateurs d'entreprises

## De l'expérience plus que des diplômes

## Des créateurs de tous âges



Source : Insee - enquête SINE 2006

## Volonté d'être indépendant

sont la volonté d'être indépendant, pour 63 % d'entre eux, suivi du goût d'entreprendre, cité par 41 % (plusieurs réponses étaient possibles). Même si 40 % des créations sont le fait de chômeurs, seulement 28 % des créateurs déclarent qu'ils ont entrepris cette démarche parce qu'ils étaient sans emploi. Les autres motivations proposées sont citées moins fréquemment : avoir eu une idée nouvelle de produit, de service ou de marché est cité par

14 % des créateurs, avoir bénéficié d'une opportunité de création d'entreprise par 19 %. Parmi les difficultés rencontrées, 30 % des créateurs haut-savoyards ont déclaré avoir eu des difficultés pour embaucher du personnel qualifié. Les principales autres difficultés, évoquées chacune par 15 % des entrepreneurs, sont la fixation des prix, l'obtention d'un découvert bancaire et les formalités administratives. ■

## Des situations contrastées selon le secteur d'activité

Secteur d'activité Haute-Savoie	Proportion de ...					
	femmes créatrices d'entreprise	créateurs n'ayant pas le bac	chômeurs créateurs d'entreprise	entreprises dont l'activité est identique à celle du principal métier du créateur	entreprises exerçant des travaux de sous traitance	entreprises ayant bénéficié d'aides à la création
Industrie	31	50	35	59	39	46
Construction	4	77	35	76	58	40
Tertiaire	35	36	42	48	16	45
Total	27	48	40	56	28	43

Source : Insee - enquête SINE 2006

### Méthodologie

L'enquête SINE (Système d'information sur les nouvelles entreprises) est réalisée tous les quatre ans. Elle a pour objet de suivre les entreprises nouvellement créées, à leur naissance, puis au bout de trois et cinq ans d'existence. Il s'agit ici de la première vague d'interrogation, qui concerne les entreprises créées au 1<sup>er</sup> semestre 2006.

Pour obtenir des résultats représentatifs au niveau départemental, un partenariat a été conclu entre l'Insee et l'Observatoire de la Création d'Entreprises en Haute-Savoie (créé conjointement par la Chambre de

Commerce et d'Industrie de la Haute-Savoie et l'Agence Economique Départementale) afin d'étendre la représentativité de l'enquête au département de la Haute-Savoie. Ainsi, 1 600 entreprises haut-savoyardes créées ou reprises au premier semestre 2006 ont été interrogées.

Les entreprises concernées exercent une activité économique marchande dans les secteurs de l'industrie, de la construction, du commerce et des services. L'agriculture et les activités financières sont exclues de l'enquête.

### Nouvelle définition des créations d'entreprises

Depuis le 1<sup>er</sup> janvier 2007, la définition des créations d'entreprises dénombrées par l'Insee est modifiée. Elle s'appuie dorénavant sur les concepts harmonisés au niveau européen pour faciliter les comparaisons : une création d'entreprise correspond à l'apparition d'une unité légale exploitante n'ayant pas de prédécesseur. Il n'y a création d'une entreprise que si elle s'accompagne de la mise en œuvre de nouveaux moyens de production.

La nouvelle notion de création d'entreprise est plus large que celle de l'ancienne création pure puisqu'elle inclut notamment les réactivations d'entreprises dont la

dernière cessation remonte à plus d'un an et les reprises s'il n'y a pas de continuité de l'entreprise.

Les chiffres issus du répertoire SIRENE utilisés dans ce document sont calculés conformément à cette nouvelle définition.

Parmi les 1 600 nouveaux entrepreneurs haut-savoyards interrogés par l'enquête SINE 2006, il y a 1 230 créateurs pour 370 repreneurs.

Sauf mention contraire, les chiffres donnés dans le présent document se rapportent exclusivement aux créateurs.

### Pour en savoir plus

- "Créer son entreprise : assurer d'abord son propre emploi", *Insee Première* n°1167, décembre 2007

INSEE Rhône-Alpes  
165, rue Garibaldi - BP 3184  
69401 Lyon cedex 03  
Tél. 04 78 63 28 15  
Fax 04 78 63 25 25

Observatoire de la Création  
d'Entreprises en Haute-Savoie  
Contact technique : Catherine Gaillard  
CCI de la Haute-Savoie  
5, rue du 27<sup>me</sup> B.C.A.  
BP 2072 - 74011 Annecy Cedex  
e-mail : cgaillard@haute-savoie.cci.fr

Directeur de la publication :  
Vincent Le Calonnec

Rédacteur en chef :  
Lionel Espinasse

Pour vos demandes d'informations  
statistiques :

- site [www.insee.fr](http://www.insee.fr)
- n° 0 825 889 452 (lundi à vendredi de 9h à 17h, 0,15 € la minute)
- message à : [insee-contact@insee.fr](mailto:insee-contact@insee.fr)

Dépôt légal n° 1004, mars 2008  
© INSEE 2008 - ISSN 1165-5534