

## L'EMPLOI SALARIE EN ILE-DE-FRANCE dans le secteur concurrentiel à la fin du 1<sup>er</sup> trimestre 2007

C. DRIGNY- MERIEL  
Service Statistique

### Les chiffres clés

Au cours du premier trimestre 2007, l'emploi salarié dans le secteur concurrentiel non agricole progresse de 0,7 % par rapport au trimestre précédent. Avec près de 30 000 emplois supplémentaires ce trimestre, l'Ile-de-France connaît une croissance comparable à celle du premier trimestre 2006 qui avait été particulièrement dynamique. Elle est cependant devancée par des régions comme le Languedoc-Roussillon et le Poitou-Charentes (+ 1,4 % chacune).

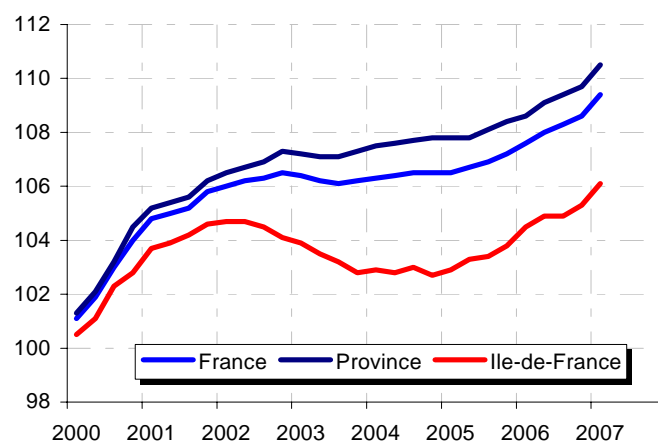
Avec 1 % de hausse, c'est le secteur tertiaire qui contribue le plus au développement de l'emploi en Ile-de-France, en créant 33 800 postes. Après une forte croissance en fin d'année 2006, le nombre d'emplois est stable dans le secteur de la construction. La dégradation des effectifs du secteur de l'industrie se poursuit avec une perte de 4 300 postes.

Entre fin mars 2006 et fin mars 2007, l'emploi salarié progresse moins vite en Ile-de-France qu'en province (1,5 % contre 1,7 %).

Emploi salarié	2007 1 <sup>er</sup> trimestre (p)	Evolution en %	
		sur 3 mois	sur un an
Ile-de-France	4 032 600	0,7	1,5
France métropolitaine	16 346 100	0,7	1,7
Province	12 313 500	0,7	1,7

Source : Unédic, données CVS, hors agriculture  
(p) provisoire

### L'emploi salarié depuis 2000



Source : Unédic, données CVS hors agriculture,  
base 100 = 4<sup>e</sup> trimestre 1999

## Emploi salarié par secteur d'activité

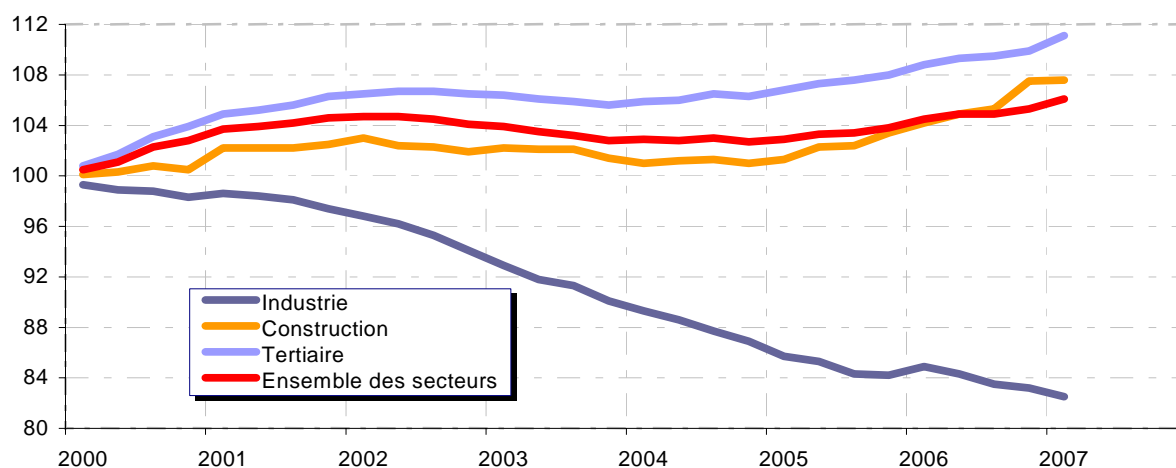
(chiffres en fin de trimestre)

	2 006				2 007	variation sur 3 mois (%)	variation sur un an (%)
	1 <sup>er</sup> trimestre	2 <sup>e</sup> trimestre	3 <sup>e</sup> trimestre (r)	4 <sup>e</sup> trimestre (r)	1 <sup>er</sup> trimestre (p)		
Industrie	537 900	533 900	528 700	527 200	522 900	-0,8	-2,8
Construction	238 400	240 000	241 000	245 900	246 300	0,2	3,3
Tertiaire	3 195 800	3 211 700	3 216 100	3 229 600	3 263 400	1,0	2,1
<b>Ile-de-France</b>	<b>3 972 100</b>	<b>3 985 600</b>	<b>3 985 800</b>	<b>4 002 700</b>	<b>4 032 600</b>	<b>0,7</b>	<b>1,5</b>
Industrie	3 477 600	3 463 500	3 449 800	3 441 200	3 426 900	-0,4	-1,5
Construction	1 350 300	1 362 500	1 374 800	1 397 200	1 409 100	0,9	4,4
Tertiaire	11 247 700	11 319 800	11 359 000	11 394 900	11 510 200	1,0	2,3
<b>France métropolitaine</b>	<b>16 075 600</b>	<b>16 145 800</b>	<b>16 183 600</b>	<b>16 233 300</b>	<b>16 346 200</b>	<b>0,7</b>	<b>1,7</b>
<b>Province</b>	<b>12 103 500</b>	<b>12 160 200</b>	<b>12 197 800</b>	<b>12 230 600</b>	<b>12 313 600</b>	<b>0,7</b>	<b>1,7</b>

Source : Unédic, données CVS, hors agriculture

(r) rectifié, (p) provisoire

## Evolution depuis 2000 dans les principaux secteurs d'activité



Source : Unédic, données cvs hors agriculture, base 100 = 4<sup>e</sup> trimestre 1999

### ■ Avertissement :

Les statistiques présentées dans cette note concernent exclusivement le champ couvert par le régime d'assurance chômage (champ Unédic). Ce champ comprend l'ensemble du secteur concurrentiel, y compris les entreprises publiques à caractère industriel et commercial, hormis le secteur agricole et para-agricole. Les statistiques sont redressées pour couvrir toutes les tailles d'établissements et désaisonnalisées. L'intérim est compté dans le secteur des services.

Il s'agit de données corrigées des variations saisonnières (CVS). Les données observées (ou brutes) sont sujettes à des mouvements réguliers à l'intérieur d'une année (variations saisonnières). Les données CVS permettent de suivre les évolutions, indépendamment de ces mouvements saisonniers.

**INSTITUT NATIONAL  
DE LA STATISTIQUE  
ET DES ETUDES ECONOMIQUES**

Direction régionale d'Ile-de-France  
7, rue Stephenson - Montigny-le-Bretonneux  
78188 Saint-Quentin-en-Yvelines cedex

Directrice de publication Sylvie MARCHAND

Rédaction et conception de la maquette : Service statistique de la direction régionale

ISSN 1635-9984 - Code SAGE AFCH00752 - Dépôt légal : second semestre 2007 © INSEE 2007

Pour tout renseignement complémentaire, contacter le 01 30 96 90 51

Insee Ile-de-France Infos : la Lettre d'information électronique vous informe tous les mois de l'activité de l'Insee Ile-de-France

[www.insee.fr/ile-de-france](http://www.insee.fr/ile-de-france)