



Grand Nancy :

le millier de créations à nouveau franchi en 2006

Pour la deuxième fois de cette décennie, le nombre annuel de créations d'entreprises au sein du Grand Nancy dépasse le millier. La hausse par rapport à 2005 s'élève ainsi à 3,6%, plus forte qu'au niveau régional (+2,3%). Cette embellie s'explique par le dynamisme de la construction (+22,6%) et des secteurs des services (+4,4%). Elle est exclusivement le fait de nouveaux projets. Dans ses filières stratégiques - technologies innovantes, de l'information et de la communication ou santé - le Grand Nancy reste un pilier en Lorraine.

En 2006, ce sont 1 028 nouvelles entreprises qui se sont installées sur le territoire du Grand Nancy : le précédent pic de créations atteint en 2004 a donc été dépassé. En croissance de 3,6% par rapport à l'année 2005, les créations dans le Grand Nancy affichent une évolution plus favorable qu'au niveau départemental (+2,5%) et régional (+2,3%).

L'année 2006 prolonge des tendances de fond favorables

Signe d'un réel dynamisme, cette performance résulte exclusivement de la hausse du nombre des créations pures (+10%) alors que les reprises sont encore en net recul.

Comparativement, les résultats obtenus par le Grand Nancy sont plus favorables que ceux constatés au sein de la zone d'emploi de Nancy qui l'englobe, du département et de la région Lorraine, confirmant la tendance de long terme d'une performance entrepreneuriale régulièrement meilleure.

Sous l'angle de la spécialisation économique territoriale, si les nouvelles entreprises industrielles créées dans la zone d'emploi choisissent

plutôt de s'implanter hors du Grand Nancy, au contraire un mouvement de concentration au profit de ce territoire s'opère pour les services. Ainsi 87% des créations d'entreprises de la zone d'emploi pour les secteurs des services se situent dans le Grand Nancy, contre 71% en 2005.

Le secteur des services, terreau des créations d'entreprises

Alors qu'il y a eu moins de nouvelles entreprises dans l'industrie et une stagnation dans le commerce, les activités de service ont globalement permis de compenser ces pertes avec 573 créations en 2006, en croissance de 4,4%. Parmi les services, le dynamisme de la création se remarque dans le domaine de la santé (+35,5%) et des services aux entreprises (+11,1%). En revanche, le nombre de nouveaux acteurs dans les services aux particuliers continue de s'éroder depuis 2004 (-16,2%).

Le Grand Nancy profite également de l'embellie de l'immobilier (+34,1%) et du bâtiment où la croissance des créations d'entreprises s'est fortement accélérée en 2006 (près de 23%).



Le Grand Nancy, incubateur des technologies innovantes ...

Le nombre de créations d'entreprises dans les secteurs technologiquement innovants est légèrement décroissant en 2006 par rapport à 2005 : 43 créations contre 48. Par-delà cette fluctuation naturelle sur un petit nombre d'entreprises, la tendance demeure fortement croissante depuis 10 ans.

La place du Grand Nancy dans ce domaine se maintient à un niveau élevé : il concentre la presque totalité des créations high-tech de la zone d'emploi et la moitié du département. Au niveau régional, le Grand Nancy concentre 17% des créations dans ces secteurs.

... et plus généralement des TIC, malgré un ralentissement en 2006

De 1996 à 2006, le nombre d'entreprises actives rattachées aux secteurs des technologies de l'information et de la communication (TIC) est passé de 315 à 383 unités dans le Grand Nancy, soit une progression décennale de plus de 20%. La progression a été particulièrement forte dans le secteur du "Conseil en systèmes informatiques" dont les entreprises ont doublé en 10 ans, passant de 33 à 66 unités.

Au cours de cette période, la création dans ces secteurs avoisine le demi-millier d'entreprises, et connaît une accélération : une trentaine de créations annuelles dans les années 1996-1999, une cinquantaine à partir des années 2000 pour atteindre le chiffre record de 67 créations en 2004.

Depuis ce pic, l'économie numérique connaît un rythme de créations moins élevé : 60 créations en 2005 et 54 en 2006. Le taux de création en 2006 (14,1%) traduit néanmoins la poursuite d'une réelle vitalité de ces secteurs dans le Grand Nancy.

En 2006, quatre activités assurent près des deux tiers des créations dans les secteurs de l'économie

numérique : réalisation de logiciels (24% des créations de l'économie numérique), conseil en systèmes informatiques (22%), entretien et réparation de machines de bureau et de matériel informatique (9%), télécommunications (9%). Cette hiérarchie des activités est quasi identique au niveau régional.

■ **Achour REZZIK**
en collaboration avec
Marie-Lise GARDEUX,
Nicolas BAUER,
Francis HESS,
Nicolas REGRIGNY
(ADUAN),
Yann ANCLIN (CUGN)



L'action principale du réseau Créalliance, créé avec le soutien de la Communauté Urbaine du Grand Nancy en 2003, est de favoriser la création d'entreprises et d'en améliorer de façon significative les chances de succès. Par l'intermédiaire du réseau, les créateurs ont un accès privilégié aux organismes de création ainsi qu'aux interlocuteurs les mieux adaptés. Tous les mois, un comité de pilotage réunit les différents partenaires afin de faire un point détaillé sur leurs dossiers respectifs. Le réseau dispose d'un extranet dédié et renseigné en temps réel.

15 organismes composent le réseau Créalliance ; ADIE, ADSN, ADUAN, ALEXIS, APC, CAPEMM, CAREP, CCI, CM, GNI, INCUBATEUR LORRAIN, LORRAINE ENTREPRENDRE, PLATO, PROMOTECH et la ZFU.

En 2006, le réseau Créalliance a accompagné la création de 114 entreprises (hors chambres consulaires), soit 11% des créations.

Créalliance étant constitué de partenaires complémentaires, certains projets de création font l'objet d'un accompagnement renforcé et partagé. Ainsi, 46 créations d'entreprise ont été suivies par au moins 2 organismes du réseau (hors chambres consulaires).

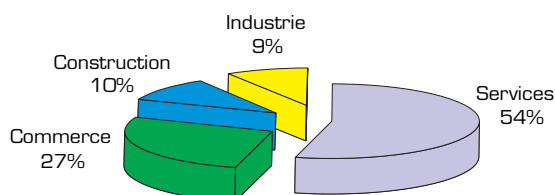
Très dynamique depuis 2004, la création d'entreprises dans les TIC reste d'un niveau élevé en 2006 avec 54 nouvelles entreprises dans ces secteurs d'activité, soit 5,3% du total des créations. Le réseau Créalliance, dans sa globalité (avec les chambres consulaires) aura accompagné 61% d'entre elles, ce qui montre une réelle attention des acteurs de la création d'entreprises dans ce secteur.

2006 consolide également la part prépondérante des services et commerces qui représentent respectivement 54% et 27% des créations accompagnées par Créalliance.

À ces éléments, il convient d'ajouter que la Chambre de Commerce et d'Industrie a accompagné 447 créations d'entreprise et la Chambre des Métiers 271 créations, ce qui amène l'accompagnement du réseau Créalliance à près de 67% des entreprises créées en 2006. La moitié des entreprises non suivies correspond à des activités juridiques, comptables, conseils de gestion ou des professionnels de la santé qui ne font donc pas appel au réseau.

Une création accompagnée sur deux relève des services

Répartition des accompagnements de Créalliance par secteur d'activité en 2006



Source : Créalliance

Les créations d'entreprises

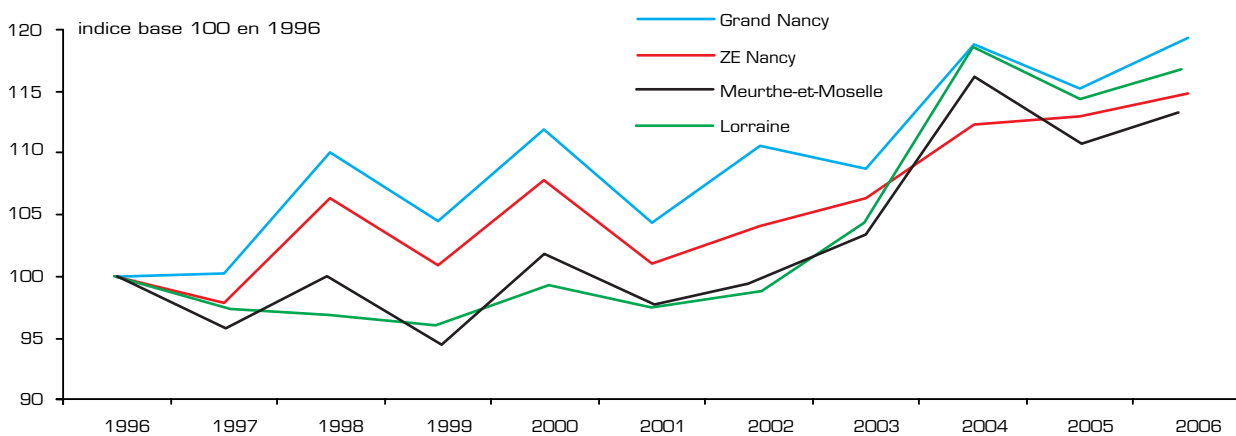
Forte hausse des créations pures dans le Grand Nancy

Créations d'entreprises 2006 : origine	Grand Nancy		Zone d'emploi Nancy		Meurthe-et-Moselle		Lorraine	
	Nombre de créations	Évolution annuelle 2006/2005 (%)	Nombre de créations	Évolution annuelle 2006/2005 (%)	Nombre de créations	Évolution annuelle 2006/2005 (%)	Nombre de créations	Évolution annuelle 2006/2005 (%)
Créations pures	767	10,4	1 103	6,9	1 732	7,58	5 786	5,0
Part des créations pures (%)	74,6		74,5		70,2		73,1	
Réactivations	142	-6,0	201	-7,8	327	-7,63	1 104	2,2
Reprises	119	-18,5	177	-14,9	293	-11,48	1 027	-10,8
Total	1 028	3,6	1 481	1,6	2 352	2,5	7 917	2,3

Source : Insee - Répertoire des Entreprises et des Établissements (SIRENE)

2006 année record pour le Grand Nancy

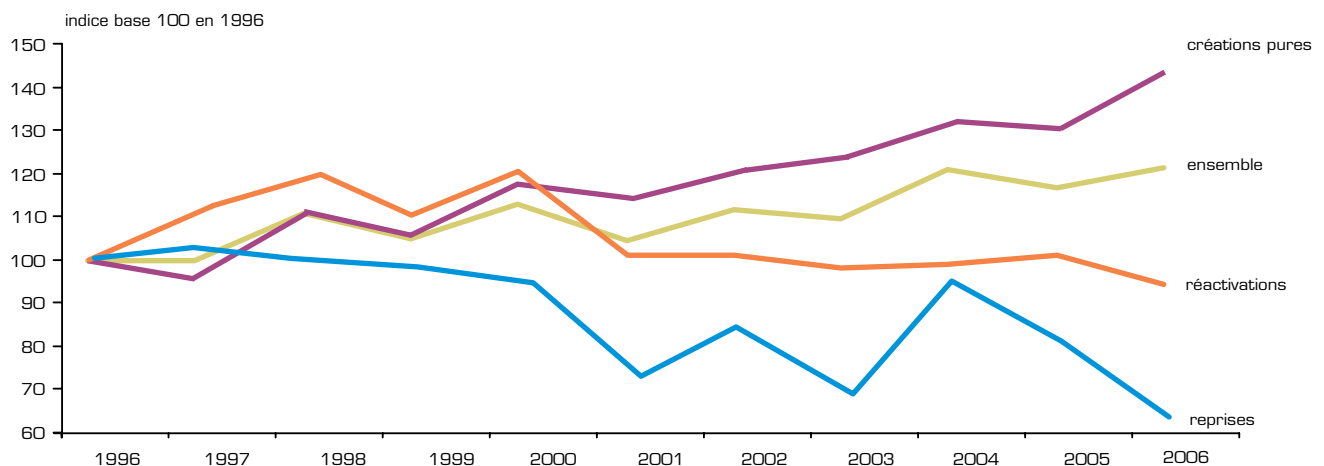
Évolution des créations d'entreprises



Source : Insee - Répertoire des Entreprises et des Établissements (SIRENE)

Dynamisme des porteurs de nouveaux projets

Évolution des créations pures, des reprises et des réactivations dans le Grand Nancy



Source : Insee - Répertoire des Entreprises et des Établissements (SIRENE)

Champ : les statistiques de créations d'entreprises couvrent les activités économiques marchandes des secteurs de l'industrie, de la construction, du commerce et des services, à l'exclusion des activités financières. L'agriculture est également exclue.

Typologie des créations d'entreprises

- **Création pure** : entité juridique nouvelle exerçant une activité économique nouvelle.
- **Reprise** : reprise de tout ou partie des moyens de production d'une autre entreprise, rachat d'un fonds de commerce...
- **Réactivation** : la création d'une entreprise individuelle est dite «par réactivation» lorsque l'entrepreneur a déjà exercé une activité non salariée dans le passé. Il retrouve alors le numéro d'identification qui lui avait été précédemment attribué.

Les créations d'entreprises

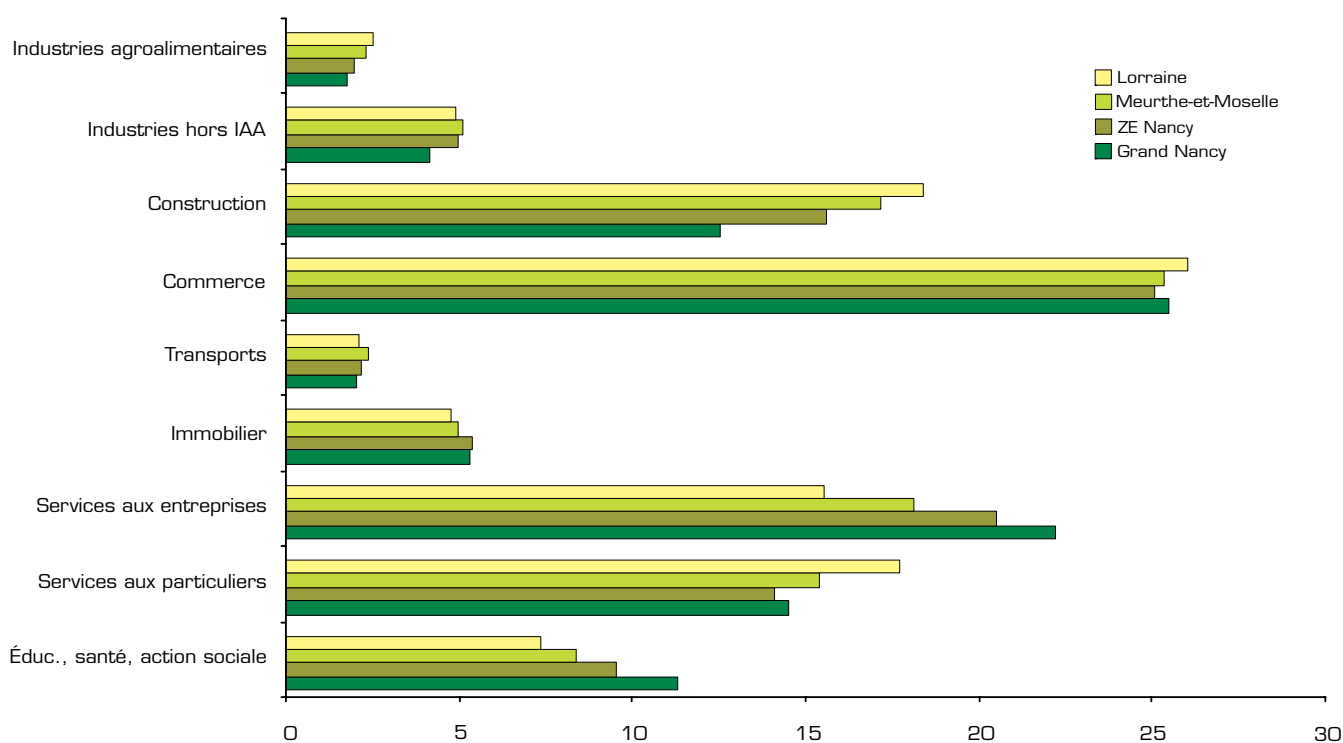
Évolution des créations d'entreprises par secteur d'activité en 2006

Secteur d'activité	Grand Nancy		ZE Nancy		Meurthe-et-Moselle		Lorraine	
	Nombre	Évol. 2006/2005 (%)	Nombre	Évol. 2006/2005 (%)	Nombre	Évol. 2006/2005 (%)	Nombre	Évol. 2006/2005 (%)
Industries agroalimentaires	18	-25	29	-14,7	55	-14,1	199	4,7
Industries hors IAA	43	-8,5	74	7,2	121	-0,8	389	0,5
dont :								
biens de consommation	28	-3,4	44	15,8	60	13,2	136	-6,2
biens d'équipement	6	50,0	12	50,0	20	-9,1	81	-5,8
biens intermédiaires	8	-20,0	16	-15,8	38	-9,5	157	10,6
Construction	130	22,6	233	1,7	407	6,5	1 465	-0,9
Commerce	264	-0,8	374	4,5	601	3,3	2 076	0,6
dont :								
commerce et réparation auto.	9	-69,0	19	-54,8	51	-32,0	245	-6,5
commerce de gros	66	34,7	97	40,6	142	35,2	414	3,8
commerce de détail, réparations	189	0,5	258	4,5	408	1,5	1 417	1,1
Transports	21	-19,2	33	-15,4	57	-14,9	170	-4,5
Immobilier	55	34,1	80	37,9	118	9,3	379	15,5
Services aux entreprises	230	11,1	306	11,3	430	15,3	1 239	9,5
dont :								
conseil et assistance	171	7,5	220	5,3	311	10,3	900	9,0
services opérationnels	50	31,6	76	38,2	108	38,5	296	10,0
Services aux particuliers	150	-16,2	210	-21,6	365	-10,1	1 414	-0,6
dont :								
hôtels, cafés, restaurants	96	3,2	127	-1,6	208	2,0	749	-1,1
Éducation, santé, action sociale	117	21,9	142	10,9	198	3,7	586	4,3
dont : éducation	26	-7,1	32	-13,5	38	-25,5	117	-8,6
dont : santé	84	35,5	103	24,1	152	21,6	450	11,1
Total Services	573	4,4	658	-14,3	1 168	2,0	3 788	4,6
Total	1 028	3,6	1 481	1,6	2 352	2,5	7 917	2,3

Source : Insee - Répertoire des Entreprises et des Établissements (SIRENE)

Spécialisation du Grand Nancy : services aux entreprises mais aussi santé

Répartition des créations d'entreprises par secteur d'activité en 2006 (%)



Guide de lecture : les services aux entreprises représentent 22,4% des créations du Grand Nancy et 15,6% des créations de la Lorraine

Source : Insee - Répertoire des Entreprises et des Établissements (SIRENE)

Les créations d'entreprises

Poids des créations d'entreprises du Grand Nancy par secteur d'activité en 2006

Secteur d'activité	Nombre de créations du Grand Nancy	Part du Grand Nancy (%)		
		dans la ZE Nancy	en Meurthe-et-Moselle	en Lorraine
Industries agroalimentaires	18	62,1	32,7	9,0
Industries hors IAA	43	58,1	35,5	11,1
dont :				
biens de consommation	28	63,6	46,7	20,6
biens d'équipement	6	50,0	30,0	7,4
biens intermédiaires	8	50,0	21,1	5,1
Construction	130	55,8	31,9	8,9
Commerce	264	70,6	43,9	12,7
dont :				
commerce et réparation automobile	9	47,4	17,6	3,7
commerce de gros	66	68,0	46,5	15,9
commerce de détail, réparations	189	73,3	46,3	13,3
Transports	21	63,6	36,8	12,4
Immobilier	55	68,8	46,6	14,5
Services aux entreprises	230	75,2	53,5	18,6
dont :				
conseil et assistance	171	77,7	55,0	19,0
services opérationnels	50	65,8	46,3	16,9
Services aux particuliers	150	71,4	41,1	10,6
dont :				
hôtels, cafés, restaurants	96	75,6	46,2	12,8
Éducation, santé, action sociale	117	82,4	59,1	20,0
Total Services	573	87,1	49,1	15,1
Total	1 028	69,4	43,7	13,0

Source : Insee - Répertoire des Entreprises et des Établissements (SIRENE)

Taux de création annuel et taux de création pure par secteur d'activité en 2006

Secteur d'activité	Grand Nancy		ZE Nancy		Meurthe-et-Moselle		Lorraine	
	Taux création (%)	Taux création pure (%)	Taux création (%)	Taux création pure (%)	Taux création (%)	Taux création pure (%)	Taux création (%)	Taux création pure (%)
Industries agroalimentaires	10,1	3,9	9,1	4,4	9,2	3,3	9,7	4,5
Industries hors IAA	8,2	7,0	8,5	6,7	8,1	6,1	7,2	5,6
dont :								
biens de consommation	12,3	10,1	12,9	9,4	12,3	9,0	8,5	6,3
biens d'équipement	4,4	3,6	5,0	3,8	4,9	3,7	6,1	4,9
biens intermédiaires	6,0	6,0	6,3	6,0	7,0	5,7	7,0	5,6
Construction	16,8	12,6	14,3	11,4	14,2	11,5	14,5	11,5
Commerce	12,3	8,7	12,2	8,4	11,8	8,0	11,9	1,0
dont :								
commerce et réparation auto.	4,1	2,7	5,1	2,9	7,5	4,9	9,5	13,1
commerce de gros	14,2	11,8	14,1	12,0	13,6	11,2	11,2	25,0
commerce de détail, réparations	13,0	8,7	12,9	8,2	12,0	7,7	12,7	12,9
Transports	10,1	7,7	8,0	5,6	8,5	6,3	8,6	6,7
Immobilier	19,0	18,0	20,9	19,8	21,0	19,5	20,1	18,0
Services aux entreprises	13,5	12,0	14,0	12,5	14,8	13,1	14,7	13,0
dont :								
conseil et assistance	12,7	11,5	12,9	11,8	14,1	13,0	14,6	13,3
services opérationnels	15,7	12,9	17,4	14,2	16,6	13,4	13,9	11,3
Services aux particuliers	10,3	4,9	10,3	4,9	11,3	5,9	12,9	6,9
dont :								
hôtels, cafés, restaurants	13,7	4,7	13,4	4,1	13,5	4,9	13,3	4,8
Éducation, santé, action sociale	6,7	5,4	5,9	4,8	5,8	4,6	6,0	4,7
dont :								
éducation	11,8	10,5	10,7	9,4	9,6	7,8	11,1	8,9
santé	5,5	4,3	4,9	3,9	5,0	3,9	5,2	4,1
action sociale	58,3	50,0	38,9	33,3	29,6	25,9	26,0	21,9
Total Services	10,6	8,1	8,9	7,9	10,8	8,2	11,5	8,4
Total	11,4	8,5	11,1	8,3	11,3	8,3	11,6	8,5

Source : Insee - Répertoire des Entreprises et des Établissements (SIRENE)

Taux de création : rapport entre le nombre de créations observées au cours d'une année et le parc d'entreprises au 1^{er} janvier de cette même année.

Les créations d'entreprises

Secteurs technologiquement innovants : 17% des créations lorraines dans le Grand Nancy

Créations d'entreprises dans les secteurs technologiquement innovants selon la taille et la catégorie juridique en 2006

Zones	Total des créations	0 salarié	1 salarié et plus	Part des personnes morales (%)
Grand Nancy	43	40	3	62,8
ZE Nancy	54	49	5	57,4
Meurthe-et-Moselle	87	80	7	49,4
Lorraine	255	231	24	48,2

Source : Insee - Répertoire des Entreprises et des Établissements (SIRENE)

Créations pures d'entreprises dans les secteurs technologiquement innovants

Zones	2006		2005		1996	
	Nombre	Part * (%)	Nombre	Part * (%)	Nombre	Part * (%)
Grand Nancy	41	5,3	45	6,5	17	3,2
ZE Nancy	52	4,7	59	5,7	19	2,4
Meurthe-et-Moselle	84	4,8	88	5,5	23	1,9
Lorraine	237	4,1	224	4,1	55	1,4

* part des créations pures relatives aux secteurs innovants par rapport aux créations pures tous secteurs

Source : Insee - Répertoire des Entreprises et des Établissements (SIRENE)

Les technologies de l'information et de la communication (TIC) forment un secteur hétérogène puisqu'elles relèvent à la fois de l'industrie, du commerce et des services. L'OCDE a retenu deux champs d'activités. Les TIC au sens strict comprennent des activités de fabrication (ordinateurs par exemple), des services liés à des biens (location de matériel informatique) et les services immatériels (réalisations de logiciels). Les TIC au sens large, champ retenu ici, ajoutent des activités dites de contenu, soit industrielles (imprimerie de livres), soit tertiaires (activités de radio).

Les secteurs technologiquement innovants regroupent une partie des secteurs liés aux TIC, les secteurs liés aux produits pharmaceutiques, aux biotechnologies et aux nouveaux matériaux.

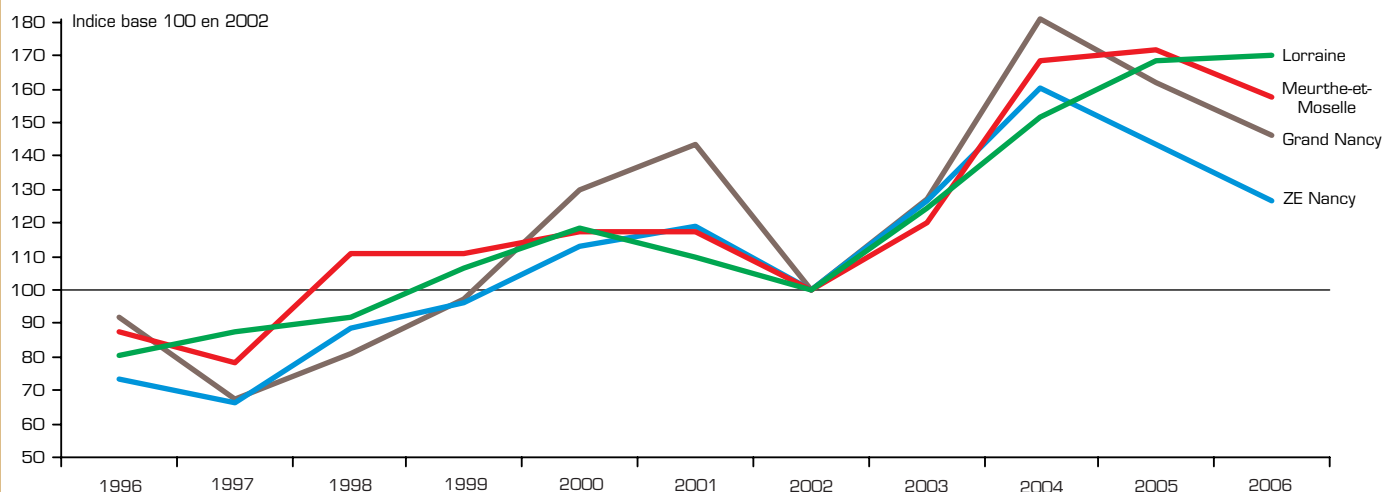
Créations totales dans le secteur des TIC

Zones	1996	1997	1998	1999	2000	2001	2002	2003	2004	2005	2006
Grand Nancy	34	25	30	36	48	53	37	47	67	60	54
ZE Nancy	39	35	47	51	60	63	53	67	85	76	67
Meurthe-et-Moselle	56	50	71	71	75	75	64	77	108	110	101
Lorraine	135	147	154	179	199	184	168	209	255	283	286

Source : Insee - Répertoire des Entreprises et des Établissements (SIRENE)

TIC : tassement de la création après le pic de 2004

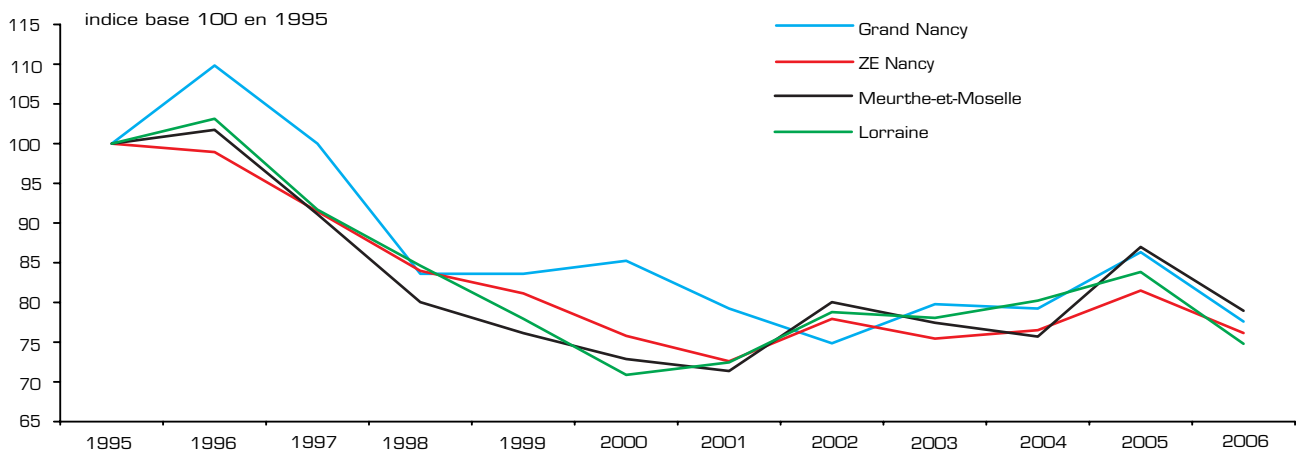
Évolution des créations dans les secteurs des Technologies de l'information et de la communication



Source : Insee, Répertoire des Entreprises et des Établissements (SIRENE)

Les défaillances d'entreprises

Évolution des défaillances d'entreprises



Source : Insee - Répertoire des Entreprises et des Établissements (SIRENE)

Évolution des défaillances	Nombre en 2005	Nombre en 2006	Évolution 2006/2005 (%)
Grand Nancy	158	142	-10,1
Zone d'emploi de Nancy	229	214	-6,6
Meurthe-et-Moselle	401	364	-9,2
Lorraine	1 391	1 241	-10,8

Source : Insee - BODACC

Défaillances dans le Grand Nancy par secteur	Nombre en 2005	Nombre en 2006	Évolution 2006/2005 (%)
Industrie	14	15	7,1
Construction	34	33	-2,9
Commerce	50	31	-38
Services	60	63	5
Total	158	142	-10,1

Source : Insee - BODACC

Défaillances d'entreprises

En 2006, le nombre de défaillances d'entreprises dans le Grand Nancy est en net recul par rapport à l'année précédente (-10,1%). Cette performance est en ligne avec celle de la région Lorraine mais le Grand Nancy fait mieux que la zone d'emploi et le département. Le commerce, avec une forte baisse du nombre d'entreprises en difficulté (-38%), est à l'origine de ce repli global des défaillances. Pour les autres secteurs, la situation reste stable.

Défaillance d'entreprise : elle correspond à l'ouverture d'une procédure de redressement judiciaire à la suite de problèmes financiers. La procédure juridique peut avoir différentes issues : liquidation de l'entreprise, poursuite de l'activité suite à un plan de continuation, reprise de l'entreprise suite à un plan de cession.

Nombre d'entreprises par secteur d'activité au 01/01/2006

Secteur d'activité	Grand Nancy		ZE de Nancy		Meurthe-et-Moselle		Lorraine	
	Nombre d'entreprises	Répartition (%)	Nombre d'entreprises	Répartition (%)	Nombre d'entreprises	Répartition (%)	Nombre d'entreprises	Répartition (%)
Industries agroalimentaires	178	2,0	318	2,4	601	2,9	2 048	3,0
Industries hors IAA	527	5,8	866	6,5	1 501	7,2	5 397	7,9
dont : biens de consommation	227	2,5	341	2,6	488	2,3	1 591	2,3
biens d'équipement	137	1,5	239	1,8	410	2,0	1 331	2,0
biens intermédiaires	133	1,5	252	1,9	542	2,6	2 252	3,3
Construction	775	8,6	1 630	12,3	2 859	13,7	10 103	14,8
Commerce	2 142	23,7	3 067	23,1	5 107	24,5	17 429	25,6
dont : com. et répar. auto.	222	2,5	376	2,8	680	3,3	2 567	3,8
com. de gros	466	5,2	686	5,2	1 041	5,0	3 713	5,5
com. de détail, répar.	1 454	16,1	2 005	15,1	3 386	16,2	11 149	16,4
Transports	208	2,3	410	3,1	667	3,2	1 982	2,9
Immobilier	289	3,2	383	2,9	563	2,7	1 888	2,8
Services aux entreprises	1 706	18,9	2 182	16,4	2 907	13,9	8 451	12,4
dont : conseil et assistance	1 346	14,9	1 701	12,8	2 198	10,5	6 180	9,1
services opérationnels	319	3,5	436	3,3	650	3,1	2 124	3,1
Services aux particuliers	1 461	16,2	2 047	15,4	3 231	15,5	10 922	16,1
dont : hôtels, cafés, restaur.	702	7,8	951	7,2	1 536	7,4	5 626	8,3
Éducation, santé, action sociale	1 753	19,4	2 397	18,0	3 438	16,5	9 817	14,4
Total Services	5 417	59,9	7 419	55,8	10 806	51,8	33 060	48,6
Total	9 039	100,0	13 300	100,0	20 874	100,0	68 037	100,0

Source : Insee - Répertoire des Entreprises et des Établissements (SIRENE)

Savoir plus :

- Le Grand Nancy en Meurthe-et-Moselle Sud : rayonnement et cohésion territoriale - Insee Lorraine, ADUAN - Novembre 2005 - 79 pages.

- Tableau de bord 2006 de la création et de la reprise d'entreprises en Lorraine - Insee Lorraine, 31 Lorraine - Économie Lorraine N° 87-88 - Juin 2007 - 50 pages.

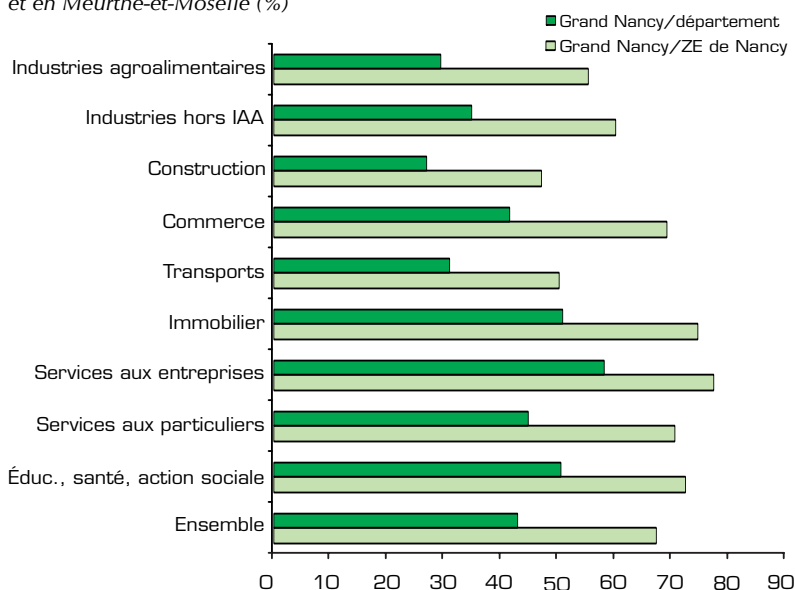
- Sites Internet :

www.insee.fr

www.eco-grandnancy.com

Le poids des entreprises du Grand Nancy en 2006

Part des entreprises du Grand Nancy dans la zone d'emploi de Nancy et en Meurthe-et-Moselle (%)



Guide de lecture : le Grand Nancy regroupe 43,3% des entreprises de Meurthe-et-Moselle

Source : Insee - Répertoire des Entreprises et des Établissements (SIRENE)

Répartition des entreprises du Grand Nancy selon la taille et le secteur d'activité en 2006

Secteur d'activité	Nombre de salariés					Total
	0	1 - 2	3 - 9	10 - 49	50 et +	
Industries agroalimentaires	35	50	62	28	3	178
Industries hors IAA	234	77	109	84	23	527
dont : biens de consom.	135	35	34	16	7	227
biens d'équipement	34	25	42	30	6	137
biens intermédiaires	47	15	30	34	7	133
Construction	292	174	194	102	13	775
Commerce	1 149	423	415	128	27	2 142
dont : com. et rép. auto.	64	51	76	24	7	222
com. de gros	249	80	78	48	11	466
com. détail, répar.	836	292	261	56	9	1 454
Transports	136	23	21	18	10	208
Immobilier	186	37	46	20	0	289
Services aux entreprises	1 036	273	259	116	22	1 706
dont : conseil, assistance	828	218	215	78	7	1 346
services opération.	186	44	38	36	15	319
Services aux particuliers	717	336	308	92	8	1 461
dont : hôtels, cafés, rest.	230	198	200	68	6	702
Éduc., santé, action sociale	1 361	263	84	39	6	1 753
Total Services	3 436	932	718	285	46	5 417
Total	5 146	1 656	1 498	627	112	9 039

Source : Insee - Répertoire des Entreprises et des Établissements (SIRENE)

Ministère de l'Économie,
des Finances et de l'Industrie

Insee

**Institut National de la Statistique
et des Études Économiques**

Direction Régionale de Lorraine

15, rue du Général Hulot

CS 54229

54042 NANCY CEDEX

Tél : 03 83 91 85 85

Fax : 03 83 40 45 61

www.insee.fr/lorraine

DIRECTEUR DE LA PUBLICATION

Jean-Paul FRANÇOIS

Directeur régional de l'Insee

COORDINATION RÉDACTIONNELLE

Christian CALZADA

Gérard MOREAU

RESPONSABLE ÉDITORIAL ET

RELATIONS MÉDIAS

Jacqueline FINEL

RÉDACTRICE EN CHEF

Agnès VERDIN

SECRÉTARIAT DE FABRICATION

MISE EN PAGE - COMPOSITION

Marie-Thérèse CAMPISTROUS

Marie-Odile LAFONTAINE

ISSN : 0293-9657

© INSEE 2007

Tableau récapitulatif

Zones	Population active 1999	Part du Grand Nancy (%)	Nombre d'entreprises 2006	Part du Grand Nancy (%)
Grand Nancy	114 391	-	9 039	-
ZE Nancy	184 077	62,1	13 300	68,0
Meurthe-et-Moselle	309 498	37,0	20 874	43,3
Lorraine	1 007 337	11,4	68 037	13,3

Sources : Insee - Recensement de la population 1999 et Répertoire des Entreprises et des Établissements (SIRENE)