

## L'EMPLOI SALARIE EN ILE-DE-FRANCE dans le secteur concurrentiel à la fin du 3<sup>ème</sup> trimestre 2006

G. ANO - C. DRIGNY- MERIEL

**A**u cours du 3<sup>ème</sup> trimestre 2006, le nombre d'emplois salariés en Ile-de-France est stable après une hausse de 0,4 % au trimestre précédent. Dans le même temps, il progresse de 0,3 % dans le reste de la France.

Dans le tertiaire et la construction, l'emploi progresse encore mais plus faiblement qu'au deuxième trimestre. Avec seulement 0,1% d'augmentation, le tertiaire crée 4 500 postes. La construction génère environ mille nouveaux postes, représentant une hausse de 0,4 %. En revanche, les effectifs de l'industrie continuent de s'éroder. Avec 4 700 postes en moins, ce secteur enregistre ce trimestre une baisse 0,9 % (contre 0,4% au niveau national).

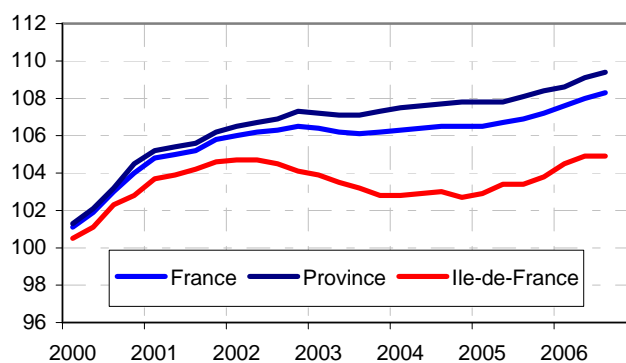
En un an, entre le troisième trimestre 2005 et le troisième trimestre 2006, le nombre d'emplois salariés franciliens est en hausse (+ 1,5 %), ce qui place l'Ile-de-France au 9<sup>ème</sup> rang des régions françaises.

### Les chiffres clés

Emploi salarié	2006 3 <sup>ème</sup> trimestre (p)	Evolution en %	
		sur 3 mois	sur un an
<b>Ile-de-France</b>	<b>3 986 800</b>	<b>0,0</b>	<b>1,5</b>
France métropolitaine	16 183 000	0,2	1,3
Province	12 196 100	0,3	1,3

Source : Unédic, données cvs, hors agriculture  
(p) provisoire

### L'emploi salarié depuis 2000



base 100= 4<sup>ème</sup> trim 1999

Source : Unédic, données cvs hors agriculture,

## Emploi salarié par secteur d'activité

(chiffres en fin de trimestre)

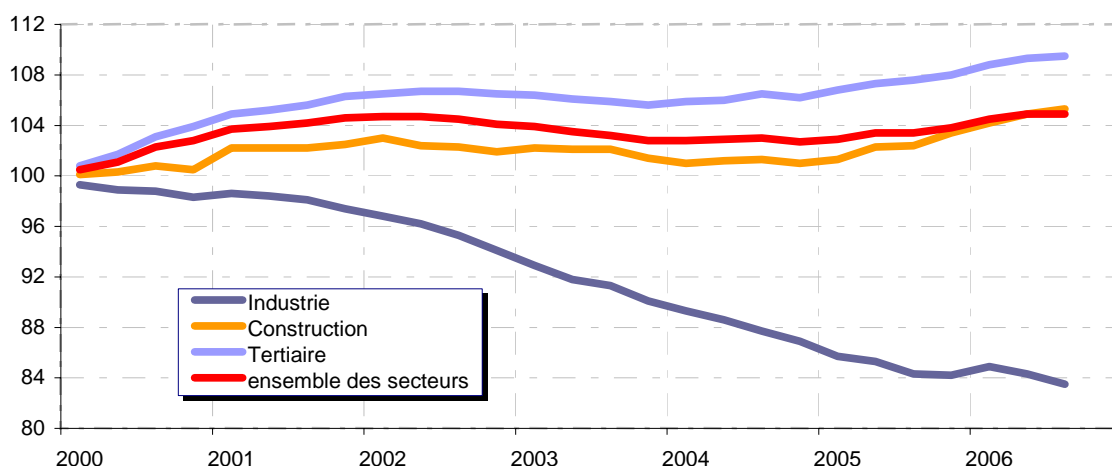
	2005		2006			variation sur 3 mois (%)	variation sur un an (%)
	3ème trimestre	4ème trimestre	1er trimestre (r)	2ème trimestre (r)	3ème trimestre(p)		
industrie	534 200	533 300	537 900	533 900	529 200	-0,9	-0,9
Construction	234 200	236 700	238 400	240 000	241 000	0,4	2,9
Tertiaire	3 161 200	3 174 000	3 195 300	3 212 100	3 216 600	0,1	1,8
<b>Ile-de-France</b>	<b>3 929 600</b>	<b>3 944 000</b>	<b>3 971 600</b>	<b>3 986 000</b>	<b>3 986 800</b>	<b>0,0</b>	<b>1,5</b>
Industrie	3 508 600	3 492 600	3 477 600	3 463 500	3 450 500	-0,4	-1,7
Construction	1 321 100	1 337 000	1 350 300	1 362 500	1 374 500	0,9	4,0
Tertiaire	11 143 900	11 197 400	11 247 700	11 319 900	11 358 000	0,3	1,9
<b>France métropolitaine</b>	<b>15 973 600</b>	<b>16 027 000</b>	<b>16 075 600</b>	<b>16 145 900</b>	<b>16 183 000</b>	<b>0,2</b>	<b>1,3</b>
<b>Province</b>	<b>12 044 000</b>	<b>12 083 000</b>	<b>12 104 000</b>	<b>12 159 900</b>	<b>12 196 200</b>	<b>0,3</b>	<b>1,3</b>

( r ) rectifié, ( p ) provisoire

Source : Unédic, données cvs, hors agriculture

## Evolution depuis 2000 dans les principaux secteurs d'activité

base100 = fin du 4ème trim 1999



Source : Unédic, données cvs, hors agriculture

### Avertissement :

Les statistiques présentées dans cette note concernent exclusivement le champ couvert par le régime d'assurance chômage (champ Unédic). Ce champ comprend l'ensemble du secteur concurrentiel, y compris les entreprises publiques à caractère industriel et commercial, hormis le secteur agricole et para-agricole. Les statistiques sont redressées pour couvrir toutes les tailles d'établissements et désaisonnalisées. L'intérim est compté dans le secteur des services.

Il s'agit de données corrigées des variations saisonnières (CVS). Les données observées (ou brutes) sont sujettes à des mouvements réguliers à l'intérieur d'une année (variations saisonnières). Les données CVS permettent de suivre les évolutions, indépendamment de ces mouvements saisonniers.

Rédaction achevée le 29 décembre 2006

**INSTITUT NATIONAL  
DE LA STATISTIQUE  
ET DES ETUDES ECONOMIQUES**

Direction régionale d'Ile-de-France  
7, rue Stephenson - Montigny-le-Bretonneux  
78188 Saint-Quentin-en-Yvelines cedex

Directrice de publication Sylvie MARCHAND

Rédaction et conception de la maquette : Service statistique de la direction régionale  
ISSN 1635-9984 - Code SAGE AFCH00752 - Dépôt légal : premier semestre 2007 © INSEE 2007  
Pour tout renseignement complémentaire, contacter le 01 30 96 90 51

Insee Ile-de-Fr@nce Infos : la Lettre d'information électronique vous informe tous les mois de l'activité de l'Insee Ile-de-France

[www.insee.fr/ile-de-france](http://www.insee.fr/ile-de-france)