

8 Justice - délinquance

Présentation

Le nombre de faits de criminalité ou de **délinquance** constatés en Midi-Pyrénées est supérieur en 2006 à celui de 2005 (respectivement 137 800 contre 134 500). Très disparates, puisqu'ils vont de la petite délinquance aux crimes de sang, ces faits sont inégalement connus, beaucoup de **délits** mineurs ne donnant pas lieu à plainte.

Majoritaires parmi les délits commis (6 délits sur 10), les vols ont augmenté de près de 4 % entre 2005 et 2006. Les plus nombreux, cambriolages, vols à la roulotte et vols d'automobiles augmentent respectivement de 7 %, 5 % et 2 %. La croissance est plus marquée pour les vols avec violence (16 %) et les vols de véhicules motorisés à deux roues (15 %).

Le nombre d'infractions économiques et financières baisse de 2 % en 2006 : les falsifications et usages de chèques volés régressent de 20 % mais les falsifications et usages de cartes de crédit augmentent de 13 %.

Les **crimes** et délits contre les personnes progressent nettement en 2006 (6 %), en particulier les coups et blessures volontaires (19 %) et les violences et mauvais traitements à enfant (18 %).

La délinquance reste dans l'ensemble relativement faible en 2006 rapportée au nombre d'habitants de la région : 50 faits pour 1 000 habitants sont constatés en Midi-Pyrénées, contre 61 pour l'ensemble de la France. Cela reflète en partie le caractère encore rural de Midi-Pyrénées : hormis la Haute-Garonne, qui enregistre un taux de délinquance (71 ‰) supérieur à la moyenne nationale (61 ‰), le **taux de criminalité** des sept autres départements est inférieur aux taux régional et national.

Sources

[1] [2] Ministère de l'intérieur, direction de la police judiciaire.

Définitions

Crime, délit, délinquance : il s'agit ici des infractions constatées, et non des jugements prononcés. Ces données comprennent l'ensemble des infractions, quelle qu'en soit la gravité, constatées par la gendarmerie nationale ou la police nationale, à l'exception de celles relatives à la circulation routière. Les infractions relevant d'autres services (Douanes, Services fiscaux, Répression des fraudes...) ne sont pas prises en compte.

Taux de criminalité : nombre de crimes ou délits pour 1 000 habitants.

Pour en savoir plus

« On pardonne tout à son quartier sauf... l'insécurité, les dégradations, le bruit ». Insee première n° 1133, mai 2007.

« Environnement, nuisances et insécurité - Indicateurs sociaux 1996-2004 ». Insee Résultats n° 45 soc, décembre 2005.

« Les statistiques de la délinquance ». Insee, France Portrait Social, édition 2002-2003, octobre 2002.

« La criminalité en France : Rapport de l'OND 2007 ». CRNS éditions, novembre 2007.

« Rapport Annuel 2007 ». INHES, Observatoire national de la délinquance.

« Bulletin Annuel 2006 - extension géographique ». Observatoire national de la délinquance, janvier 2007.

« Annuaire statistique de la Justice ». Ministère de la Justice, édition 2007.

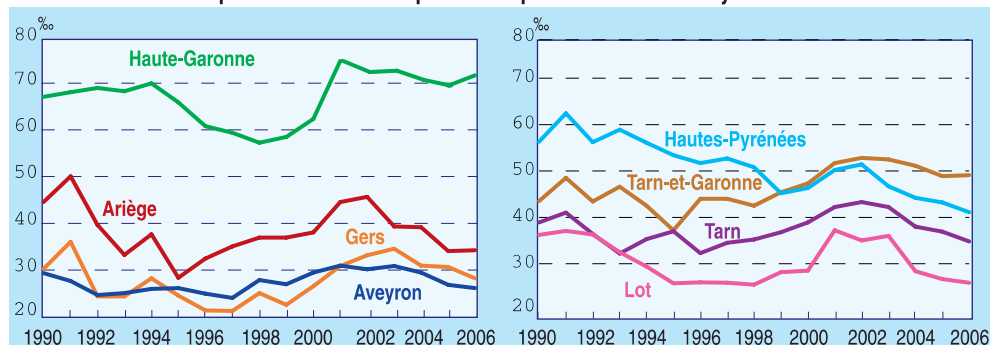
Site internet : www.inhes.interieur.gouv.fr

Criminalité - délinquance

1 - Nombre de crimes et délits constatés en 2006

	Ariège	Aveyron	Haute-Garonne	Gers	Lot	Hautes-Pyrénées	Tarn	Tarn-et-Garonne	Midi-Pyrénées	Part de la région en France métro. (%)
Vols (y compris recels) dont :	2 586	3 350	54 225	2 907	2 369	5 687	6 960	6 122	84 206	4,0
Vols avec violences (y compris vols à main armée)	44	57	2 684	37	31	149	190	149	3 341	2,6
Cambriolages	443	649	8 918	667	595	970	1 593	1 475	15 310	4,6
Vols d'automobiles	196	158	5 330	190	144	386	326	545	7 275	4,6
Vols à la roulotte	355	476	11 327	459	263	869	1 161	908	15 818	4,6
Vols d'accessoires sur véhicules immatriculés	137	193	3 443	123	161	337	591	305	5 290	3,4
Vols de véhicules motorisés à deux roues	96	152	2 441	105	119	248	375	219	3 755	4,4
Vols à l'étalage	75	187	759	85	96	149	204	171	1 726	2,9
Recels	62	78	642	84	42	79	140	189	1 316	3,3
Infractions économiques et financières dont :	562	1 038	6 284	660	540	920	1 377	1 198	12 579	3,8
Escroqueries faux et contrefaçons dont :	429	793	5 695	549	444	784	1 288	1 105	11 087	3,6
- Escroqueries et abus de confiance	243	487	3 573	227	208	429	653	460	6 280	3,9
- Falsifications, usages de chèques volés	110	193	1 136	235	139	200	423	497	2 933	3,8
- Falsifications, usages de cartes de crédit	49	59	763	48	83	122	151	105	1 380	2,6
- Faux en écriture publique et authentique	4	9	46	9	4	3	14	8	97	4,5
Délinquance économique et financière	64	114	482	63	68	94	75	72	1 032	5,0
Infractions à la législation sur les chèques	69	131	107	48	28	42	14	21	460	6,6
Crimes et délits contre les personnes	667	802	6 803	629	607	957	1 477	1 317	13 259	3,5
Homicides (y compris tentatives)	1	2	44	2	5	3	5	7	69	3,6
Coups et blessures volontaires	258	332	2 978	291	257	374	648	526	5 664	3,4
Autres atteintes volontaires contre les personnes	156	219	1 953	161	190	269	386	391	3 725	3,2
dont : - Menaces ou chantages	82	134	1 364	88	110	166	228	261	2 433	3,2
Atteintes aux mœurs dont :	84	129	705	88	45	102	195	131	1 479	3,8
- Viols	30	41	166	26	13	34	54	49	413	4,2
- Autres agressions sexuelles	26	56	233	37	15	39	80	47	533	4,1
Infractions contre la famille et l'enfant dont :	168	120	1 123	87	110	209	243	262	2 322	4,2
Violences, mauvais traitements et abandons d'enfants	23	31	283	12	23	34	46	62	514	3,8
Autres infractions (y c. stupéfiants) dont :	1 306	2 132	15 243	1 038	880	1 958	2 937	2 278	27 772	3,0
Infractions à la législation sur les stupéfiants	339	811	1 833	397	299	347	553	405	4 984	3,3
Destructions et dégradations de biens privés (sauf véhicules)	153	256	2 499	79	107	265	492	389	4 240	2,6
Atteintes à la chose publique et à l'ordre public	26	30	42	15	11	21	35	13	193	3,6
Outrages, violences à dépositaire de l'autorité	88	109	881	93	62	104	200	153	1 690	3,0
Ports ou détentions d'armes prohibés	40	116	536	36	25	69	86	81	989	3,7
Faux documents d'identité ou administratifs	13	15	159	17	6	14	18	21	263	2,5
Total des crimes et délits	5 121	7 322	82 555	5 234	4 396	9 522	12 751	10 915	137 816	3,7
Taux de criminalité pour 1 000 habitants	35,1	27,0	71,4	29,1	26,2	41,4	35,1	49,4	50,4	///

2 - Taux de criminalité pour 1 000 habitants pour les départements de Midi-Pyrénées



Tableaux Économiques de Midi-Pyrénées 2008

