



# RECENSEMENT

de la population 2020



CETTE ANNÉE, VOUS ÊTES CONCERNÉ(E) PAR LE RECENSEMENT  
[www.le-recensement-et-moi.fr](http://www.le-recensement-et-moi.fr)



Pour vous faire recenser  
en ligne sur  
[www.le-recensement-et-moi.fr](http://www.le-recensement-et-moi.fr)

## LE RECENSEMENT, C'EST UTILE À TOUS

Le recensement permet de connaître le nombre de personnes qui vivent en France. **Il détermine la population officielle de chaque commune.** Ses résultats sont utilisés pour calculer la participation de l'État au budget des communes: plus une commune est peuplée, plus cette participation est importante.

La connaissance précise de la répartition de la population sur le territoire et de son évolution permet **d'ajuster l'action publique** aux besoins de la population en matière **d'équipements collectifs** (écoles, maisons de retraite, etc.), **de programmes de rénovation** des quartiers, **de moyens de transport** à développer...

**Votre participation est essentielle.**

Elle est rendue obligatoire par la loi, mais c'est avant tout  
un devoir civique, simple et utile à tous.

Identifiants de votre  
logement à recopier sur  
le questionnaire en ligne

IRIS, îlot ou district

Rang A

Rang L

Pour les départements  
d'outre-mer

ASPECT DU BÂTI:

- ☐ Habitation de fortune
- ☐ Case traditionnelle
- ☐ Maison ou immeuble en bois
- ☐ Maison ou immeuble en dur

## LE RECENSEMENT, C'EST SÛR

Le recensement se déroule selon des procédures approuvées par la Commission nationale de l'informatique et des libertés (Cnil). L'Insee est le seul organisme habilité à exploiter les questionnaires et cela de façon anonyme. Ils ne peuvent donc donner lieu à aucun contrôle administratif ou fiscal. Votre nom et votre adresse sont néanmoins nécessaires pour être sûr que vous ne soyez pas compté(e) plusieurs fois.

Lors du traitement des questionnaires, votre nom et votre adresse ne sont pas enregistrés et ne sont pas conservés dans les bases de données. Toutes les personnes ayant accès aux questionnaires (dont les agents recenseurs) sont tenues au secret professionnel.

**Pour faciliter le travail de l'agent recenseur et lui éviter un déplacement inutile, merci de répondre sous quelques jours.**

Réponse souhaitée avant le:



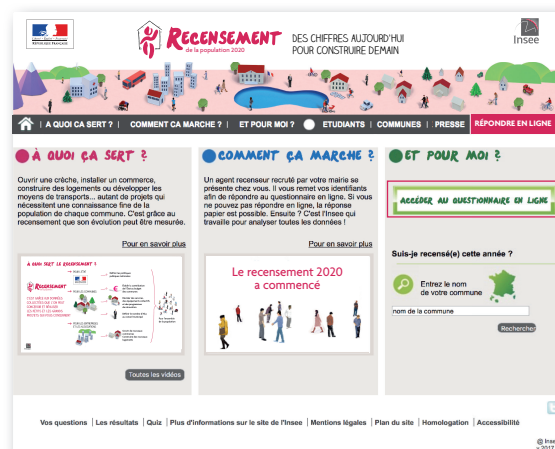
Insee & votre commune

# COMMENT RÉPONDRE AU RECENSEMENT ?

LE RECENSEMENT  
PAR INTERNET  
C'EST PLUS PRATIQUE !

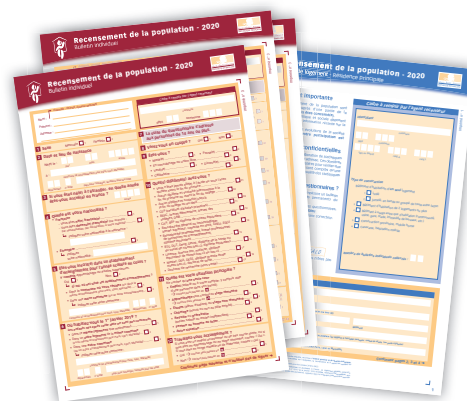
- Allez sur le site : [www.le-recensement-et-moi.fr](http://www.le-recensement-et-moi.fr)
- Cliquez sur « **Accéder au questionnaire en ligne** ».
- Saisissez votre code d'accès et votre mot de passe. Ils sont indiqués dans la colonne de gauche au recto de ce document. **Attention : veillez à bien respecter les majuscules et minuscules, sans espace entre elles.**
- Saisissez les identifiants de votre logement, indiqués également au recto.
- Ensuite, vous n'avez plus qu'à vous laisser guider pour remplir le questionnaire.
- Pensez à indiquer votre adresse email si vous souhaitez recevoir un accusé de réception.
- Pour terminer, cliquez sur **ENVOYER LES QUESTIONNAIRES**

**Le recensement de la population est gratuit. Ne répondez pas aux sites frauduleux qui vous réclameraient de l'argent.**



## Si vous ne pouvez pas répondre par internet :

- Les questionnaires papier vous sont remis par votre agent recenseur.
- Ils se composent d'une feuille de logement et d'autant de bulletins individuels qu'il y a de personnes vivant dans votre logement, quel que soit leur âge.
- Remplissez les questionnaires, seul ou avec l'aide de l'agent recenseur.
- L'agent recenseur vient récupérer les questionnaires quelques jours plus tard à un moment convenu avec vous. Vous pouvez également les envoyer à votre mairie ou à la direction régionale de l'Insee.



## POUR CONNAÎTRE LES RÉSULTATS DE L'ENQUÊTE

Les résultats du recensement de la population sont disponibles gratuitement sur le site de l'Insee : [www.insee.fr](http://www.insee.fr)

### En 2020, le recensement se déroule :

#### Dans les communes de moins de 10 000 habitants :

- jusqu'au samedi 15 février en France métropolitaine, aux Antilles et en Guyane ;
- jusqu'au samedi 29 février à La Réunion.

#### Dans les communes de plus de 10 000 habitants :

- jusqu'au samedi 22 février en France métropolitaine, aux Antilles et en Guyane ;
- jusqu'au samedi 7 mars à La Réunion.

TOUTES LES INFORMATIONS SONT DISPONIBLES SUR LE SITE  
**[WWW.LE-RECENSEMENT-ET-MOI.FR](http://WWW.LE-RECENSEMENT-ET-MOI.FR)**

PLUS D'INFORMATIONS ÉGALEMENT AUPRÈS DE VOTRE AGENT RECENSEUR OU DE VOTRE MAIRIE.