

# Informations Rapides



18 décembre 2009 - n° 326 **CONJONCTURE**

## ■ Enquête mensuelle de conjoncture dans l'industrie du bâtiment 2009 – Décembre 2009

### Le climat conjoncturel reste stable dans le bâtiment en décembre 2009

Selon les entrepreneurs interrogés en décembre 2009, la conjoncture reste stable dans le secteur du bâtiment. L'indicateur synthétique du climat des affaires se maintient à 93 depuis septembre, et l'indicateur de retournement reste dans la zone favorable avec une valeur proche de +1.

#### L'activité se replierait de nouveau dans les prochains mois

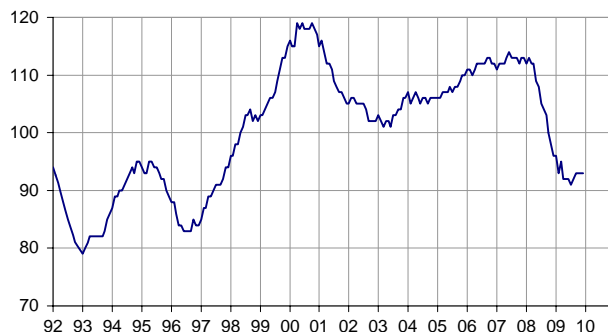
L'activité s'est contractée sur le même rythme depuis plusieurs mois. La baisse de l'activité devrait se poursuivre dans les prochains mois.

#### La baisse de l'emploi serait moins marquée

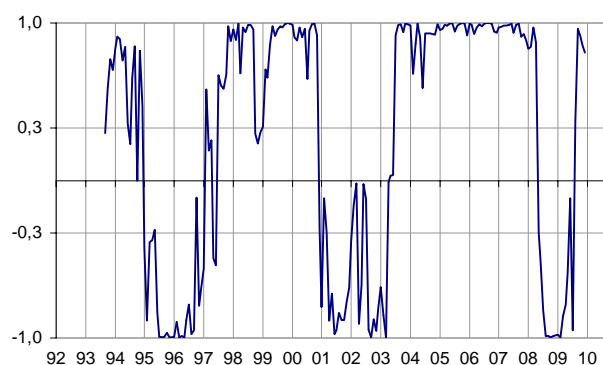
Selon les entrepreneurs, les effectifs continuent de diminuer au même rythme que ces derniers mois et devraient reculer à ce rythme au cours des trois prochains mois.

#### Indicateur synthétique du climat des affaires

Indicateur normalisé : moyenne = 100 et écart-type = 10



#### Indicateur de retournement



Lecture : proche de 1 (resp. -1), l'indicateur signale un climat conjoncturel favorable (resp. défavorable).

#### Conjoncture dans l'industrie du bâtiment

Soldes d'opinion, en %, CVS

	Moy.*	Sep. 09	Oct. 09	Nov. 09	Dec. 09
<b>Climat des affaires</b>	<b>100</b>	<b>93</b>	<b>93</b>	<b>93</b>	<b>93</b>
Activité passée	-1	-30	-29	-26	-27
Activité prévue	-4	-22	-18	-20	-21
Persp. générales	-15		-30		
Effectifs passés	-2	-16	-16	-16	-16
Effectifs prévus	-2	-14	-11	-14	-14
Jugements sur les carnets de commande	-16	-47	-48	-52	-47
Carnets de commandes (en mois)	5,2	5,6	5,4	5,5	5,5
Taux d'utilisation des capacités de production	89,4	87,7	87,1	86,3	85,8
Goulots de production (en %)	34	30	28	24	23
- Pour insuffisance de personnel (en %)	17,1	5,6	5,8	6,5	6,9
Difficultés de recrutement (en %)	61		45		
Prix	-9	-31	-31	-36	-39
Situation de trésorerie	-6		-20		
Délais de paiement	26		32		

\* Moyenne depuis septembre 1993.

### **Des carnets de commandes toujours jugés inférieurs à la normale**

Les entrepreneurs sont moins nombreux qu'en novembre à juger leur carnet de commandes inférieur à la normale.

Les carnets de commandes de décembre 2009 permettent d'assurer 5,5 mois d'emploi à temps plein des effectifs.

Le taux d'utilisation des capacités de production diminue de nouveau pour s'établir à 85,8 %.

### **Les entreprises continuent d'éprouver des difficultés à accroître leur production**

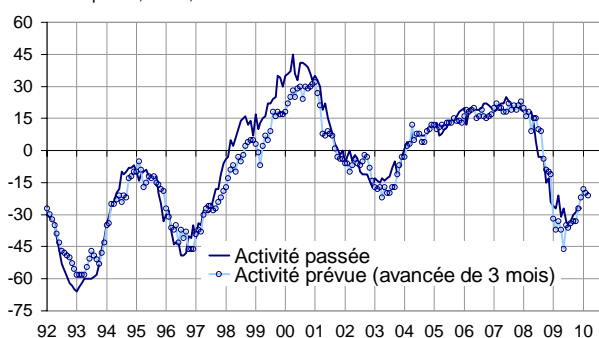
La proportion d'entreprises ne pouvant accroître leur production reste stable. L'insuffisance de personnel reste le principal motif évoqué.

### **Les prix continueraient de baisser**

Les entrepreneurs sont de nouveau plus nombreux à prévoir une baisse des prix.

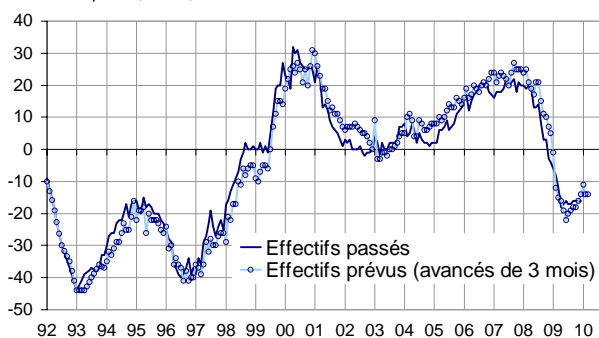
### **Évolution de l'activité dans le bâtiment**

Soldes d'opinion, en %, CVS



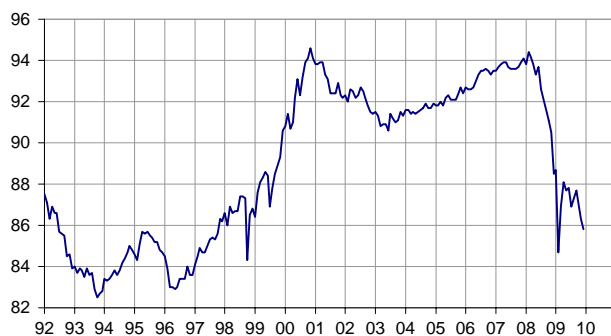
### **Évolution de l'emploi dans le bâtiment**

Soldes d'opinion, en %, CVS



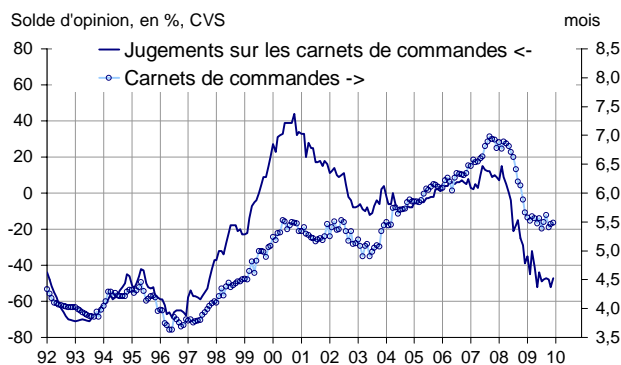
### **Taux d'utilisation des capacités de production**

en %



### **Carnets de commandes**

Solde d'opinion, en %, CVS



#### **Pour en savoir plus :**

- Le solde d'opinion correspond à l'écart entre le pourcentage de réponses « en hausse » et le pourcentage de réponses « en baisse ».

- Des données complémentaires (séries longues, méthodologie, pages internet associées...) sont disponibles sur la page HTML de cet indicateur : <http://www.insee.fr/fr/themes/indicateur.asp?id=56>
- Contact presse : [bureau-de-presse@insee.fr](mailto:bureau-de-presse@insee.fr)

Prochaine publication : le 22 01 2010 à 12h00