

Informations Rapides

08 janvier 2016 - n° 2

Principaux Indicateurs



■ Indice de la production industrielle – novembre 2015

En novembre 2015, la production manufacturière augmente (+0,4 %)

Avertissement : Toutes les données sont corrigées des variations saisonnières et du nombre de jours ouvrables (CVS-CJO).

N. B. : dans le commentaire, les évolutions par sous-branche sont présentées par ordre décroissant de leur contribution à l'évolution globale de l'indice de la production industrielle. La contribution d'une sous-branche prend en compte son poids et l'ampleur de son évolution.

En novembre 2015, la production se redresse dans l'**industrie manufacturière** (+0,4 %, après -0,4 % en octobre), mais se replie dans l'**ensemble de l'industrie** (-0,9 % après +0,7 % en octobre).

La production manufacturière des trois derniers mois augmente (+0,9 %)

Au cours des trois derniers mois, la production augmente dans l'industrie manufacturière (+0,9 %) et plus nettement encore dans l'ensemble de l'industrie (+1,1 %) du fait d'une hausse marquée dans les *industries extractives, énergie, eau* (+1,9 %).

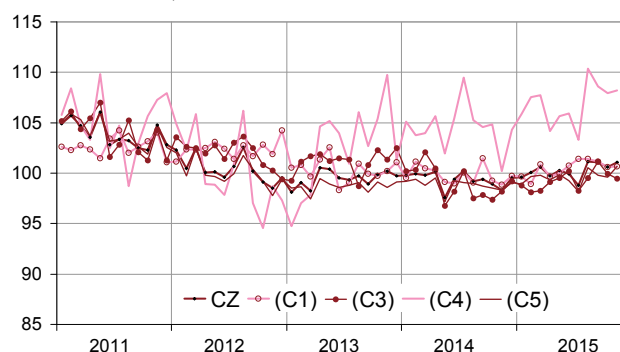
Sur cette période, la production croît dans les *autres produits industriels* (+0,7 %). Elle bondit dans la *cokéfaction et raffinage* (+17,8 %). Elle augmente nettement dans les *matériels de transport* (+1,6 %) et dans les *équipements électriques, électroniques, informatiques et machines* (+0,9 %). En revanche, la production accuse un léger recul dans les *industries agricoles et alimentaires* (-0,4 %).

Sur un an, la production manufacturière augmente nettement (+2,0 %)

Dans l'industrie manufacturière, la production des trois derniers mois progresse nettement (+2,0 %) par rapport aux trois mêmes mois de 2014. Elle augmente davantage encore dans l'ensemble de l'industrie (+2,8 %), du fait des *industries extractives, énergie, eau* (+6,1 %). La production croît dans tous les secteurs. La progression est nette dans les *autres produits industriels* (+1,5 %), les *matériels de transport* (+4,9 %) et les *équipements électriques, électroniques, informatiques et machines* (+2,4 %). Elle est plus modérée dans les *industries agricoles et alimentaires* (+0,9 %). Elle est très soutenue dans la *cokéfaction et raffinage* (+7,3 %).

Indices mensuels de la production industrielle

Données CVS-CJO, base et référence 100 en 2010



Légende : CZ : industrie manufacturière - (C1) : IAA - (C3) : équipements électriques, électroniques, informatiques ; machines - (C4) : matériels de transport - (C5) : autres industries
Sources : Insee, SSP, SOeS

Évolution de la production industrielle

En %, CVS-CJO, base et référence 100 en 2010

NA : A10, (A17)	Pond. *	Nov. / Oct.	Oct. / Sept.	T/T-1 (1)	T/T-4 (2)
BE : INDUSTRIE	10000	-0,9	0,7	1,1	2,8
CZ : INDUSTRIE MANUFACTURIÈRE	8129	0,4	-0,4	0,9	2,0
(C1) Industries agricoles et alimentaires	1005	0,1	-0,6	-0,4	0,9
(C2) Cokéfaction et raffinage	145	-7,7	0,8	17,8	7,3
(C3) Fab. d'éqpts électriq., électroniq., informatiques ; machines	1281	-0,5	-1,2	0,9	2,4
(C4) Fabrication de matériels de transport	901	0,3	-0,6	1,6	4,9
(C5) Fab. d'autres produits industriels	4797	1,0	-0,2	0,7	1,5
DE : Industries extractives, énergie, eau	1871	-6,7	5,9	1,9	6,1
FZ : Construction	6208	0,2	0,5	-0,4	-2,1

*Pondération (10 000 = B...E)

(1) Trois derniers mois rapportés aux trois mois précédents

(2) Trois derniers mois rapportés à la même période de l'année précédente

Sources : Insee, SSP, SOeS

Évolution de la production industrielle

Données CVS-CJO, base et référence 100 en 2010

En novembre 2015, la production se replie dans les industries extractives, énergie, eau (-6,7 %, après +5,9 % en octobre)

La production chute dans l'électricité, gaz, vapeur et air conditionné (-8,1 % après +6,8 %), en raison d'un climat particulièrement doux en novembre.

Elle décline fortement dans la cokéfaction et le raffinage (-7,7 % après +0,8 %)

La production se contracte nettement dans la cokéfaction et le raffinage, du fait de l'arrêt de la production d'une raffinerie.

Elle diminue dans les équipements électriques, électroniques, informatiques et machines (-0,5 % après -1,2 %)

La production se replie dans les machines et équipements (-1,9 %), et baisse de nouveau dans les équipements électriques (-0,8 %). Au contraire, elle se redresse dans les produits informatiques, électroniques et optiques (+1,8 %).

La production augmente dans toutes les branches des autres industries (+1,0 % après -0,2 %)

En particulier, la production croît nettement dans la chimie (+2,6 %) et plus modérément dans la métallurgie et produits métalliques (+0,6 %) et dans le caoutchouc, plastique, etc. (+0,9 %). Elle se redresse dans le bois, papier et imprimerie (+1,4 %) et dans le textile, habillement, cuir et chaussure (+3,2 %).

Elle se redresse légèrement dans les matériels de transport (+0,3 % après -0,6 %)

La production continue de croître dans l'automobile (+1,8 % après +2,5 %), tandis qu'elle recule de nouveau dans les autres matériels de transport (-1,1 % après -3,3 % en octobre).

Elle est quasi stable dans les industries agricoles et alimentaires

La production se maintient dans les industries agricoles et alimentaires (+0,1 % après -0,6 % en octobre).

• Comparaison France-zone euro

Dans la zone euro, la production industrielle des trois mois précédents est stable

La production industrielle de la zone euro a été stable au cours des trois mois précédents (août, septembre, octobre) par rapport aux trois mois antérieurs (source : Eurostat). Sur cette période, la production a fortement augmenté en France (+1,4 %), plus modestement en Espagne (+0,3 %) et en Italie (+0,2 %), mais a diminué en Allemagne (-1,1 %).

• L'évolution de l'indice manufacturier du mois d'octobre est révisée de +0,1 point

L'évolution de l'indice manufacturier du mois d'octobre 2015 est relevée de 0,1 point, à -0,4 %, principalement en raison de l'actualisation des coefficients CVS-CJO. L'évolution pour l'ensemble de l'industrie est relevée de 0,2 point pour les mêmes raisons.

NA : A10, (A17), [A38 ou A64]	Pond. *	Nov. 2015	Nov. / Oct.	Oct. / Sept.	T/T-1 (3)
BE : INDUSTRIE	10000	100,2	-0,9	0,7	1,1
CZ : INDUSTRIE MANUFACTURIÈRE	8129	101,1	0,4	-0,4	0,9
(C1) Industries agricoles et alimentaires	1005	100,7	0,1	-0,6	-0,4
(C2) Cokéfaction et raffinage	145	87,5	-7,7	0,8	17,8
(C3) Fab. d'éqpts électriq., électroniq., informatiques ; machines	1281	99,4	-0,5	-1,2	0,9
[CI] Produits informatiques, électroniques et optiques	345	114,4	1,8	-2,6	5,3
[CJ] Équipements électriques	357	87,4	-0,8	-2,4	-0,8
[CK] Machines et équipements n.c.a. (1)	579	98,0	-1,9	0,4	-1,1
(C4) Fabrication de matériels de transport	901	108,2	0,3	-0,6	1,6
[CL1] Automobile	477	99,4	1,8	2,5	1,5
[CL2] Autres matériels de transport	424	118,2	-1,1	-3,3	1,7
(C5) Fab. d'autres produits industriels	4797	100,6	1,0	-0,2	0,7
[CB] Textile, habillement, cuir et chaussure	179	100,2	3,2	-0,4	1,8
[CC] Bois, papier et imprimerie	449	89,0	1,4	-0,6	0,3
[CE] Chimie	529	112,0	2,6	-0,5	-1,0
[CF] Pharmacie	396	113,1	0,6	0,9	1,7
[CG] Caoutchouc, plastiq. et minér. non mét.	832	98,5	0,9	0,1	1,8
[CH] Métallurgie et produits métalliques	1452	97,8	0,6	-0,2	2,2
[CM] Autres industries manufacturières y c. réparation et installation	960	101,0	0,4	-0,3	-1,8
DE : Industries extractives, énergie, eau	1871	96,3	-6,7	5,9	1,9
[BZ] Industries extractives	102	98,2	3,3	0,0	0,8
[DZ] Électricité, gaz, vapeur et air conditionné	1548	93,3	-8,1	6,8	2,4
[EZ] Eau, assainissement	221	116,9	-2,0	2,8	-0,2
FZ : Construction	6208	86,5	0,2	0,5	-0,4
MIGs (2)					
Biens d'investissement	2775	102,1	0,0	-0,9	0,6
Biens intermédiaires	3242	98,4	1,0	-0,3	1,0
Biens de conso. durables	211	104,9	-0,8	2,7	1,6
Biens de conso. non durables	1838	104,8	0,9	-0,3	0,3
Énergie	1934	95,4	-7,2	5,8	3,0

*Pondération (10 000 = B...E) (1) n.c.a. : non classés ailleurs

(2) Main industrial groupings : définition dans le règlement CE 656/2007 de juin 2007

(3) Trois derniers mois rapportés aux trois mois précédents

Sources : Insee, SSP, SOeS

Mesure des révisions des variations


(en point de %)

	Oct. / Sept.	Sept. / Août	Août / Juil.	T3 2015 / T2 2015	2014 / 2013
Industrie (BE)	0,18	0,02	0,05	0,06	-0,01
Série brute	0,00	0,03	0,00	0,03	-0,02
Coeff. CVS-CJO	0,18	-0,01	0,05	0,03	0,01
Ind. manif. (CZ)	0,07	0,02	0,07	0,09	-0,01
Série brute	-0,01	0,04	-0,01	0,04	-0,03
Coeff. CVS-CJO	0,08	-0,02	0,08	0,05	0,02

Lecture : dans l'industrie manufacturière, l'évolution CVS-CJO entre septembre et octobre 2015 est révisée de +0,07 avant arrondi, -0,01 point lié à la révision des données brutes et +0,08 point lié à l'actualisation des coefficients CVS-CJO.

Sources : Insee, SSP, SOeS

Pour en savoir plus :

- Des données complémentaires (séries longues, méthodologie, pages internet associées, etc.) sont disponibles sur la page web de cet indicateur : <http://www.insee.fr/fr/themes/info-rapide.asp?id=10>
- Retrouvez les séries longues dans la BDM : [G1397](#), [G1398](#), [G1400](#), [G1401](#), [G1411](#).
- Contact presse : bureau-de-presse@insee.fr
-  Suivez-nous aussi sur [Twitter @InseeFr](https://twitter.com/InseeFr) : <https://twitter.com/InseeFr>

Prochaine publication : le 10 février 2016 à 8h45