

# Informations Rapides

22 décembre 2015 - n° 321



## ■ Volume des ventes dans le commerce de détail et les services personnels – Octobre 2015

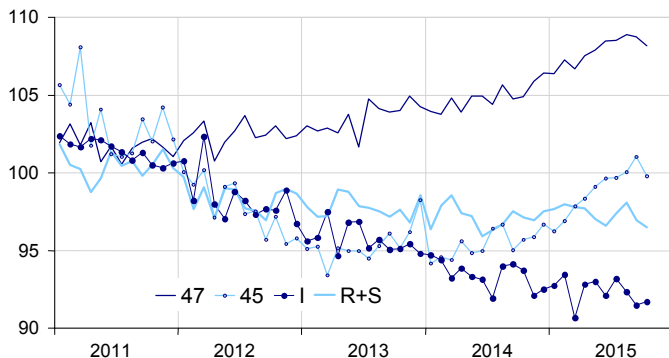
### En octobre 2015, le volume des ventes recule dans l'ensemble du commerce de détail

Les indices commentés dans ce numéro d'Informations Rapides sont corrigés des variations saisonnières et des effets de calendrier liés au nombre de jours ouvrables (CVS-CJO). Hormis les indices issus de l'enquête Emagsa, ils sont « en volume » (hors taxes) c'est-à-dire calculés en éliminant l'impact des variations de prix. Le commentaire présente les évolutions des sous-secteurs par contribution décroissante. La contribution d'un sous-secteur prend en compte son poids et l'ampleur de son évolution.

En octobre 2015, le volume des ventes baisse dans le commerce de détail hors automobiles et motocycles (-0,5 %), le commerce et réparation d'automobiles et de motocycles (-1,2 %) et les services aux ménages (-0,4 %). À l'inverse, il progresse un peu dans l'hébergement et restauration (+0,2 %).

#### Volume des ventes dans le commerce de détail et les services personnels

Indices en volume, CVS-CJO, base et référence 100 en 2010



Source : Insee

#### Baisse dans le commerce de détail hors automobiles et motocycles

En octobre 2015, le volume des ventes du commerce de détail hors automobiles et motocycles diminue (-0,5 %) après un mois de septembre quasi stable (-0,1 %). Selon les premières estimations, la baisse s'accroîtrait en novembre 2015 (-1,2 %).

Le volume des ventes recule au même rythme dans les magasins spécialisés et non spécialisés (-0,6 %). Au sein du commerce spécialisé, le volume des ventes diminue surtout dans les autres magasins spécialisés (pharmacie, habillement, etc. : -1,3 %).

Le volume des ventes du commerce de détail hors automobiles et motocycles progresse sur les trois derniers mois (+0,3 %, T/T-1) et sur un an (+3,3 %, T/T-4).

#### Volume des ventes dans le commerce de détail et les services personnels

Volume CVS-CJO, base et référence 100 en 2010

Nomenclature Naf rév. 2	Poids	Variation en %			
		Oct./Sept.	Sept./Août	T/T-1 (1)	T/T-4 (1)
<b>47 Commerce de détail hors automobiles et motocycles</b>	<b>1000</b>	<b>-0,5</b>	<b>-0,1</b>	<b>0,3</b>	<b>3,3</b>
471 Magasins non spécialisés	369	-0,6	-0,2	-0,4	2,2
472 à 477 Magasins spécialisés	573	-0,6	-0,2	0,7	4,1
478 et 479 Hors magasin	58	0,8	0,3	-0,1	2,3
<b>45 Commerce et réparation d'automobiles et de motocycles</b>	<b>1000</b>	<b>-1,2</b>	<b>1,0</b>	<b>0,8</b>	<b>4,7</b>
<b>I Hébergement et restauration</b>	<b>1000</b>	<b>0,2</b>	<b>-0,9</b>	<b>-1,0</b>	<b>-2,2</b>
<b>R+S Services aux ménages</b>	<b>1000</b>	<b>-0,4</b>	<b>-1,2</b>	<b>0,2</b>	<b>0,1</b>
R Arts, spectacles et activités récréatives	449	-1,5	-0,6	-0,1	-0,1
S Autres activités de services	551	0,4	-1,6	0,4	0,2

(1) Trois derniers mois (T) rapportés aux trois mois précédents (T-1) ou aux mêmes mois de l'année précédente (T-4).

Source : Insee

#### Évolution du volume des ventes dans le commerce de détail : estimation précoce\*

Volume CVS-CJO, base et référence 100 en 2010

	Variation en %	
	Nov. 2015/Oct. 2015	Nov. 2015/Nov. 2014
<b>47 Commerce de détail hors automobiles et motocycles</b>	<b>-1,2</b>	<b>0,9</b>

\* calculée économétriquement à partir d'un ensemble de sources disponibles moins d'un mois après la fin du mois considéré.

Source : Insee

## Repli dans le commerce et la réparation d'automobiles et de motocycles

En octobre, le volume des ventes du *commerce et réparation d'automobiles et de motocycles* recule (-1,2 %), pour la première fois après neuf mois de croissance continue. Il se replie fortement dans le *commerce de véhicules automobiles* (-1,8 %, après +1,4 % en septembre). Cependant, il continue de progresser légèrement dans le *commerce d'équipements automobiles* (+0,2 %, après +0,3 %).

Le volume des ventes de l'ensemble du secteur s'accroît sur les trois derniers mois (+0,8 %) et sur un an (+4,7 %).

### Évolution du volume des ventes dans le commerce de détail et les services personnels

Volume CVS-CJO, base et référence 100 en 2010

Nomenclature Naf rév. 2	Poids	Oct. 2015	Variation en %		
			Oct./Sept.	Sept./Août	T/T-1 (1)
<b>47 Commerce de détail hors automobiles et motocycles</b>	<b>1000</b>	<b>108,2</b>	<b>-0,5</b>	<b>-0,1</b>	<b>0,3</b>
471 Magasins non spécialisés	369	100,6	-0,6	-0,2	-0,4
472 à 477 Magasins spécialisés	573	113,2	-0,6	-0,2	0,7
472 Alimentaire	49	104,5	-0,4	0,1	0,1
473 Carburants	78	97,6	-0,6	0,3	2,1
474 Éqpts de l'information et de la communication	28	160,1	0,0	0,6	2,0
475 Autres éqpts du foyer	112	103,4	0,1	-0,3	0,9
476 Biens culturels et loisirs	48	105,6	0,6	0,0	-0,6
477 Autres magasins spécialisés	258	120,2	-1,3	-0,4	0,4
478 et 479 Hors magasin	58	107,1	0,8	0,3	-0,1
<b>45 Commerce et réparation d'automobiles et de motocycles</b>	<b>1000</b>	<b>99,8</b>	<b>-1,2</b>	<b>1,0</b>	<b>0,8</b>
451 Commerce de véhicules automobiles	671	100,0	-1,8	1,4	1,3
452 Entretien et réparation de véhicules automobiles	78	89,6	-0,9	0,0	-1,3
453 Commerce d'équipements automobiles	227	104,0	0,2	0,3	0,4
454 Commerce et réparation de motocycles	24	87,0	0,7	-0,9	-2,3
<b>I Hébergement et restauration</b>	<b>1000</b>	<b>91,7</b>	<b>0,2</b>	<b>-0,9</b>	<b>-1,0</b>
55 Hébergement	255	94,8	-0,9	0,3	-0,7
56 Restauration	745	90,6	0,7	-1,4	-1,1
561 Restaurants...	549	89,7	1,0	-1,5	-1,1
562 Traiteurs...	116	100,3	0,1	-0,4	-1,4
563 Débits de boissons	80	83,3	-0,8	-1,9	-1,1
<b>R+S Services aux ménages</b>	<b>1000</b>	<b>96,5</b>	<b>-0,4</b>	<b>-1,2</b>	<b>0,2</b>
R Arts, spectacles...	449	95,1	-1,5	-0,6	-0,1
90 Activités créatives...	115	94,7	-2,2	0,7	0,6
91 Bibliothèques, archives, musées...	11	113,1	2,0	0,7	-1,9
92 Organisation de jeux de hasard et d'argent	119	102,1	-2,7	2,6	2,2
93 Activités sportives, récréatives et de loisirs	204	90,4	-0,4	-3,5	-1,8
S Autres activités de services	551	97,6	0,4	-1,6	0,4
95 Réparation d'ordinateurs...	228	98,1	1,2	-1,2	0,2
96 Autres services personnels	323	97,3	-0,1	-1,9	0,5

(1) Trois derniers mois (T) rapportés aux trois mois précédents (T-1).

Source : Insee

## Légère hausse dans l'hébergement et la restauration

Dans le secteur de l'*hébergement et restauration*, le volume des ventes se redresse légèrement en octobre (+0,2 %, après -0,9 % en septembre). Ce rebond est porté par les *restaurants et services de restauration rapide* (+1,0 %, après -1,5 %). En revanche, le volume des ventes se contracte dans l'*hébergement* (-0,9 %) et les *débits de boissons* (-0,8 %).

Le volume des ventes de l'ensemble du secteur baisse sur les trois derniers mois (-1,0 %) et sur un an (-2,2 %).

## Nouvelle baisse dans les services aux ménages

En octobre, le volume des ventes des *services aux ménages* baisse de nouveau (-0,4 %, après -1,2 % en septembre). En particulier, il se replie dans l'*organisation de jeux de hasard et d'argent* (-2,7 %) et les activités créatives, artistiques et de spectacle (-2,2 %) et continue de baisser dans les *activités sportives, créatives et de loisirs* (-0,4 %). À l'inverse, le volume des ventes rebondit dans la *réparation d'ordinateurs et d'équipements d'ordinateurs* (+1,2 %).

Le volume des ventes des *services aux ménages* augmente très légèrement sur les trois derniers mois (+0,2 %) et est quasi stable sur un an (+0,1 %).

## Révisions

L'évolution du volume des ventes de septembre 2015 est abaissée de 0,1 point dans l'*hébergement et restauration*. Elle est rehaussée de 0,1 point dans les *services aux ménages*. Elle est inchangée dans le *commerce de détail hors automobiles et motocycles* et dans le *commerce et réparation d'automobiles et de motocycles*.

## • Résultats de l'enquête sur l'activité des grandes surfaces alimentaires en novembre 2015

En novembre 2015, le chiffre d'affaires en valeur des grandes surfaces alimentaires continue de baisser (-0,5 % après -0,6 % en octobre). Les ventes de produits non alimentaires diminuent nettement (-2,6 % après -0,6 %). En revanche, les ventes de produits alimentaires (-0,1 %) et des carburants (+0,1 %) sont quasi stables.

### Indices mensuels de chiffre d'affaires au sein des grandes surfaces alimentaires


Valeur CVS-CJO, référence 100 en 2010

	Variation en %			
	Nov./Oct.	Oct./Sept.	T/T-1 (1)	T/T-4 (1)
<b>Chiffre d'affaires total</b>	<b>-0,5</b>	<b>-0,6</b>	<b>-1,4</b>	<b>-1,5</b>
dont				
Ventes de produits alimentaires	-0,1	-1,2	0,0	1,1
Ventes de produits non alimentaires	-2,6	-0,6	-2,1	-1,6
Ventes de carburant	0,1	0,8	-5,6	-12,6

(1) Trois derniers mois (T) rapportés aux trois mois précédents (T-1) ou aux mêmes mois de l'année précédente (T-4).

Source : Insee - Enquête mensuelle sur les grandes surfaces alimentaires (Emagsa)

## Pour en savoir plus :

- Des données complémentaires (séries longues, méthodologie, pages internet associées, etc.) sont sur la page web de cette publication : <http://www.insee.fr/fr/themes/info-rapide.asp?id=94>
- Retrouvez les séries longues dans la BDM : [G1419](#), [G1420](#), [G1422](#), [G1425](#), [G1449](#).
- Contact presse : [bureau-de-presse@insee.fr](mailto:bureau-de-presse@insee.fr)
-  Suivez-nous aussi sur [Twitter@InseeFr](https://twitter.com/InseeFr) (lien : <https://twitter.com/InseeFr>)

Prochaine publication : 28 janvier 2016