



L'Alsace, 2^e région la plus industrialisée de France malgré les mutations subies par le secteur

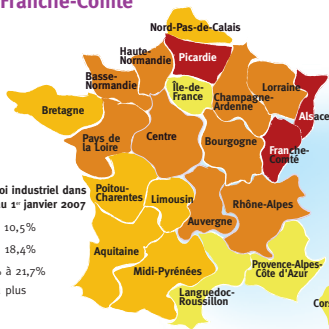
Un emploi industriel encore très important en Alsace

Part de l'industrie dans l'emploi total au 1^{er} janvier 2007

	Nombre d'établissements	Emplois salariés	
		Effectif	Part (%)
Alsace	6 929	144 800	22,1
Bourgogne	7 681	109 200	20,3
Champagne-Ardenne	6 021	94 400	21,5
Franche-Comté	6 137	100 700	26,7
Lorraine	8 869	140 400	19,6
Province	222 775	2 884 400	17,5
Métropole	273 701	3 398 100	15,6

Au 1^{er} janvier 2007, l'Alsace représente 2,9% de la population française et détient 4,3% de l'emploi industriel français (hors énergie). Pourtant, elle ne regroupe que 2,5% des établissements de l'industrie française. Ce résultat du poids de l'emploi industriel alsacien place la région au 7^e rang sur le plan national. L'Alsace reste ainsi une région de tradition industrielle.

Avec 22,1% de salariés dans l'industrie, l'Alsace se place juste derrière la Franche-Comté



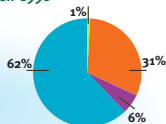
Part de l'emploi industriel dans le total au 1^{er} janvier 2007

- moins de 10,5%
- de 10,5 à 18,4%
- de 18,5 à 21,7%
- 21,8% ou plus

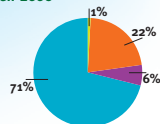
Une désindustrialisation qui profite au secteur tertiaire

Répartition de l'emploi salarié en Alsace

en 1990



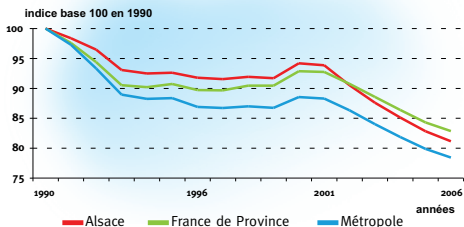
en 2006



(*y.c. énergie)

Une chute de l'emploi industriel plus marquée en Alsace depuis 2001

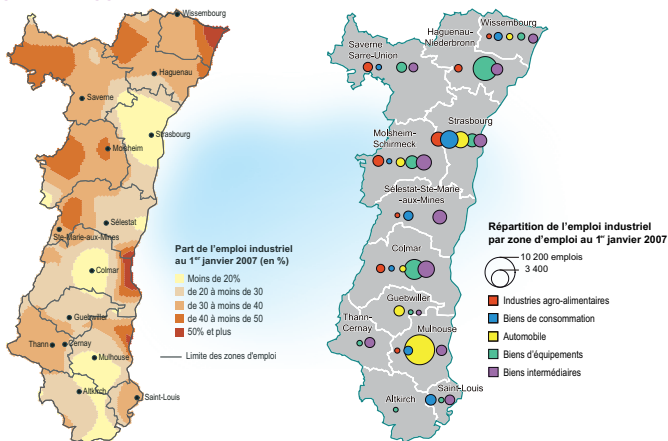
Evolution de l'emploi dans l'industrie



Cette baisse de l'emploi industriel est surtout liée aux réorganisations globales des entreprises notamment manufacturières au profit de la tertiarisation et des services liés à la production. Cependant, depuis 1990, l'Alsace a perdu moins d'emplois proportionnellement (- 19 points) que les deux grandes autres régions industrielles que sont la Picardie (-27 points) et la Franche-Comté (-22 points).

Près de 50% des emplois industriels dans les zones d'emploi de Strasbourg, Colmar et Mulhouse

Spécificité industrielle plus marquée dans les vallées vosgiennes, mais les effectifs industriels sont en majorité dans et autour des grandes agglomérations



Même si les grandes agglomérations alsaciennes ne sont pas spécifiquement industrielles, elles regroupent en revanche une bonne partie de l'emploi industriel de la région avec la présence de grands groupes industriels.

Moindre recul de l'emploi industriel dans les zones à caractère industriel

Emplois dans l'industrie par zone d'emploi au 1^{er} janvier 2007

	Emploi au 1 ^{er} janvier 2007			Evolution annuelle 2001-2007 (en %)
	Industrie*	Total	Part (%)	
Altkirch	2 800	15 400	18,2	-4,9
Colmar-Neuf-Brisach	17 200	81 300	21,2	-2,1
Guebwiller	4 800	20 700	23,2	-3,9
Haguenau-Niederbronn	15 000	54 000	27,8	-3,5
Molsheim-Schirmeck	14 000	43 100	32,5	-1,0
Mulhouse	23 700	115 000	20,6	-2,6
Saint-Louis	5 300	18 800	28,2	-0,7
Saverne-Sarre-Union	9 900	35 900	27,6	-2,3
Sélestat-Sainte-Marie-aux-Mines	9 400	37 700	24,9	-2,2
Strasbourg	32 100	269 300	11,9	-3,2
Thann-Cernay	7 000	22 900	30,6	-2,7
Wissembourg	6 200	16 800	36,9	-1,1
Alsace	147 400	730 900	20,2	-2,6

(*) y compris énergie

Sur les 6 dernières années, la désindustrialisation est beaucoup plus marquée dans les zones d'emploi d'Altkirch, de Guebwiller et de Haguenau/Niederbronn.

Une industrie alsacienne caractérisée par une forte présence de grands groupes, en particulier étrangers

Près de la moitié des emplois industriels concentrée dans les grands établissements*

Les établissements industriels par taille en Alsace au 1^{er} janvier 2007

	Alsace		France	
	Etablissements	Effectif	Etablissements	Effectif
Total (sans énergie)	6 929	144 800	273 701	3 398 100
dont (en %)				
0 salarié	32,4	//	41,9	//
1 à 9 salariés	42,7	7,8	40,4	11,7
10 à 49 salariés	17,7	17,9	13,5	23,0
50 à 249 salariés	5,6	29,0	3,5	29,9
250 à 499 salariés	1,1	17,2	0,5	13,6
500 à 999 salariés	0,3	9,1	0,2	9,4
1 000 salariés et plus	0,2	19,0	0,1	12,5

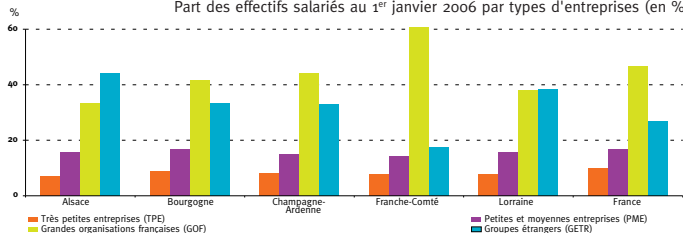
* de 250 salariés et plus

En 2007, plus de 98% des établissements industriels implantés en Alsace sont des TPE (moins de 10 salariés) et des PME (10 à 249 salariés) contre 99,2% au niveau national.

Les grands établissements concentrent près de la moitié des emplois industriels.

L'Alsace au 1^{er} rang des régions en termes de participations étrangères

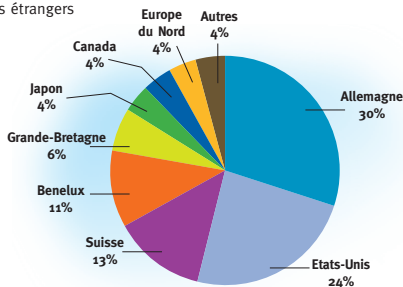
Part des effectifs salariés au 1^{er} janvier 2006 par types d'entreprises (en %)



Prépondérance de l'Allemagne et des Etats-Unis

Poids (emplois) des pays dans les groupes étrangers en Alsace au 1^{er} janvier 2006

La composante étrangère est très importante en Alsace. En effet, la proximité géographique et culturelle associée à une stratégie économique, ont encouragé les entreprises allemandes à s'implanter en Alsace. Quant aux entreprises industrielles à participation américaine, le poids de leurs effectifs en Alsace est tout juste inférieur à celui du niveau de la Métropole (27%).



L'Alsace, berceau de plusieurs spécialités : textile, automobile, équipements mécaniques et du foyer

Toutes les industries sont significativement présentes en Alsace, exception faite de la construction navale et aéronautique

Effectif selon l'activité dans l'industrie et indice de spécificité au 1^{er} janvier 2007

Activités	Effectif	Part (%)	IS (*)
Habillement, cuir	920	0,6	0,3
Construction navale, aéronautique et ferroviaire	2 890	2,0	0,5
Pharmacie, parfumerie et entretien	5 030	3,5	0,8
Industrie textile	5 060	3,5	1,6
Édition, imprimerie, reproduction	5 090	3,5	0,6
Industries des produits minéraux	5 330	3,7	0,8
Industries du bois et du papier	6 490	4,5	1,0
Industrie des composants électriques et électroniques	7 580	5,2	1,0
Industries des équipements du foyer	7 850	5,4	1,2
Industries des équipements électriques et électroniques	9 710	6,7	1,0
Métallurgie et transformation des métaux	11 620	8,0	0,7
Chimie, caoutchouc, plastiques	13 350	9,2	1,0
Industrie automobile	18 100	12,5	1,6
Industries des équipements mécaniques	22 600	15,6	1,3
Industries agricoles et alimentaires	23 180	16,0	1,0
Ensemble	144 800	100,0	1,0

■ secteurs sur-représentés par rapport à la moyenne France

■ secteurs ni sous- ni sur-représentés par rapport à la moyenne France

■ secteurs sous-représentés par rapport à la moyenne France

Si aucune activité n'apparaît véritablement dominante dans l'industrie alsacienne, les secteurs de l'automobile, des équipements mécaniques et des industries agricoles et alimentaires se détachent cependant des autres. Ces trois activités représentent 44% des effectifs salariés industriels, ce qui constitue un atout. L'automobile et le textile sont aujourd'hui les deux principaux secteurs de la région sur-représentés par rapport au niveau national, avec un indice de spécificité de 1,6 chacun.

(*) Indice de spécificité : part de l'emploi du secteur dans l'emploi total régional rapporté à la part de l'emploi du secteur dans l'emploi total français. Un indice supérieur à 1 indique une sur-représentation de l'emploi sectoriel par rapport à la France.

Le constructeur automobile PSA PEUGEOT CITROEN, de loin premier employeur industriel en Alsace

Les 10 établissements industriels les plus importants employeurs en Alsace au 1^{er} janvier 2007

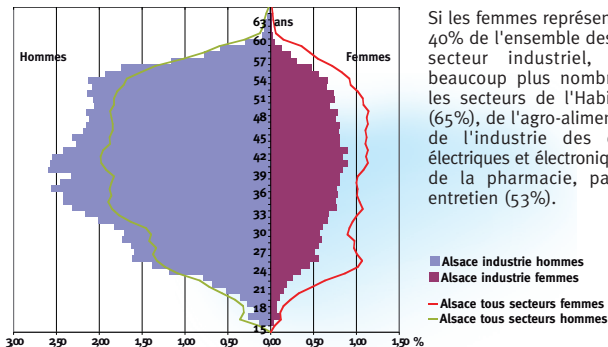
Raison sociale	Commune d'implantation	Nationalité du groupe	Activité	Effectif
PSA PEUGEOT CITROEN	Mulhouse	France	Automobile	10 100
SCHAEFFLER FRANCE	Haguenau	Allemagne	Mécanique	2 300
LILLY FRANCE	Fegersheim	Etats-Unis	Pharmacie	1 900
HAGER ELECTRO	Obernai	Allemagne	Composants électriques	1 800
GENERAL MOTORS	Strasbourg	Etats-Unis	Équipements automobiles	1 700
ALCAN RHENALU	Biesheim	Canada	Métallurgie	1 600
LIEBHERR-FRANCE	Colmar	Suisse	Mécanique	1 400
SEW-USOCOME	Haguenau	Allemagne	Équipements électriques	1 200
BEHR FRANCE	Rouffach	Allemagne	Équipements automobiles	1 200
KUHN SA	Saverne	Suisse	Machines agricoles	1 100

L'industrie, un secteur majoritairement masculin avec plus de 60% d'ouvriers en Alsace

Beaucoup moins de femmes que d'hommes dans l'industrie

Répartition par âge des salariés de l'industrie au 1^{er} janvier 2007

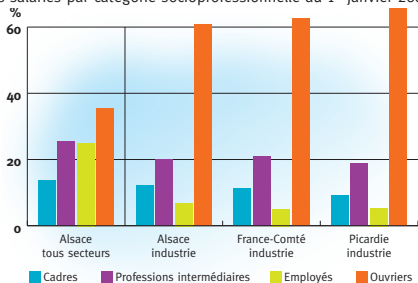
Pyramide : effectif en % de la population totale



Une proportion plus importante de cadres dans l'industrie alsacienne

Répartition des salariés par catégorie socioprofessionnelle au 1^{er} janvier 2007

En Alsace, dans l'industrie, les cadres représentent 12% des catégories socioprofessionnelles. Cette proportion est beaucoup plus importante dans un certain nombre de sous-secteurs : la pharmacie, parfumerie et entretien (20%) ; l'industrie des équipements électriques et électroniques (19%) ; l'édition, imprimerie et reproduction (17%) et les équipements mécaniques (16%).



Des salaires horaires plus élevés en Alsace qu'ailleurs

Salaire horaire net dans l'industrie au 1^{er} janvier 2007 (en €)

	Cadres	Professions intermédiaires	Employés	Ouvriers	Ensemble
Alsace	24,5	13,9	9,7	10,3	12,7
France-Comte	23,5	12,9	9,1	9,7	11,9
Picardie	23,5	13,6	9,8	9,8	11,8
France de Province	23,5	13,3	9,4	9,6	12,0
Métropole	24,8	13,7	9,7	9,7	12,8

Les salaires horaires nets des différentes catégories socioprofessionnelles de l'industrie alsacienne sont supérieurs à la moyenne de la France de province.

Une industrie alsacienne qui tient toujours une place notable dans la contribution au Produit Intérieur Brut régional

L'Alsace, 2^e région de France en termes de production industrielle

Valeur ajoutée industrielle en 2006

	Valeurs ajoutées en MC		Part de l'industrie (en %)
	Industrie*	Totale	
Alsace	8 153	43 166	18,9
Bourgogne	5 939	36 115	16,4
Champagne-Ardenne	5 466	31 498	17,4
Franche-Comté	5 433	25 058	21,7
Lorraine	8 130	49 258	16,5
Ile-de-France	37 343	446 773	8,4
Métropole	196 372	1 572 128	12,5
ALSACE / France	4,1%	2,7%	-

(*) sans la branche énergie

Avec une contribution de l'ordre de 19% au total de la valeur ajoutée régionale en 2006, l'industrie alsacienne se place derrière la Franche-Comté et devant la Picardie et la Haute-Normandie, qui sont aussi des régions très industrielles.

L'industrie alsacienne représente 4,1% de la valeur ajoutée industrielle française.

L'Alsace au 7^e rang en termes de la valeur ajoutée industrielle par salarié

Valeur ajoutée moyenne par salarié en 2006 (en €)

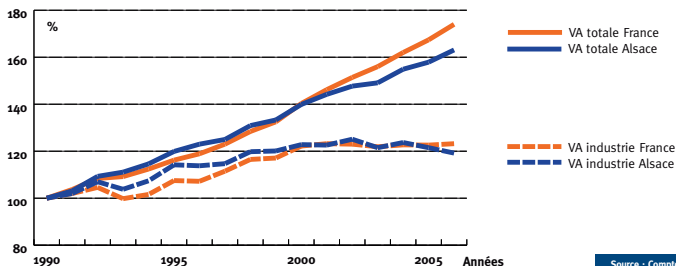
- moins de 50 000
- de 50 000 à moins de 55 500
- de 55 500 à moins de 60 000
- 60 000 ou plus

Moyenne Métropole : 58 000 € par salarié



Un fléchissement récent du poids du secteur industriel dans l'économie régionale

Evolution de la Valeur ajoutée "Industrie" et "totale" de l'Alsace (base 100 en 1990)



L'industrie occupe, depuis longtemps, une place importante en Alsace. C'est toujours le cas aujourd'hui même si son poids tend à décroître au profit du secteur tertiaire.

L'Alsace fait partie des trois régions les plus industrielles de la France métropolitaine. Malgré le recul de ses emplois industriels (22 % en 2006 contre 27 % en 1997), elle se situe au second rang des régions françaises derrière la Franche-Comté et devant la Picardie.

Comme d'autres régions, l'Alsace a été confrontée aux changements économiques et à la désindustrialisation qui s'est généralisée progressivement. Si l'emploi industriel recule au profit de l'emploi tertiaire, les gains de productivité, l'externalisation vers les services aux entreprises et la mutation des demandes expliquent en partie cette évolution.

Le tissu industriel alsacien reste diversifié : aucune activité ne domine réellement et ne présente, plus que les autres, une forte proportion d'effectifs.

Les industries agricoles et alimentaires ainsi que les industries d'équipement mécaniques sont les deux premières activités alsaciennes : elles regroupent un tiers des effectifs industriels.

Quatre secteurs sont spécifiques de l'Alsace : l'industrie automobile, l'industrie textile, les équipements mécaniques et les équipements du foyer. Comparés aux emplois sectoriels de la France métropolitaine, ces secteurs sont surreprésentés.

La participation étrangère tient une bonne place dans la région. Elle n'est pas récente. Nos voisins allemands et suisses ainsi que les Nord-Américains ont été les premiers à investir en Alsace dans les années 1950-1970 ; puis dans les années 80, cette pénétration étrangère s'est étendue à d'autres territoires comme le Japon, le Benelux, la Scandinavie. Aujourd'hui encore ces pays sont toujours présents, mais l'Allemagne et les États-Unis restent prépondérants avec plus de la moitié des emplois au sein des groupes étrangers de la région.

L'industrie alsacienne contribue pour 1/5 au produit intérieur brut (PIB) régional. Cette part était beaucoup plus importante en 1990 où elle dépassait le quart du PIB. Pour autant, cette contribution à la valeur ajoutée régionale place l'Alsace au second rang des régions françaises en 2006.

INSEE ALSACE

Cité administrative Gaujot
14 rue du Maréchal Juin
67084 Strasbourg Cedex
Tél. 03 88 52 40 40
Fax 03 88 52 40 82

www.insee.fr/alsace

REGION ALSACE

1 place du Wacken
BP 91006
67070 Strasbourg Cedex
Tél. 03 88 15 68 67
Fax 03 88 15 68 15

www.region-alsace.eu