

Informations rapides

ISSN 0151 -1475

11 juin 2008 - n° 165

© Insee 2008

Série «Principaux Indicateurs»

Indice des prix dans la grande distribution - Mai 2008

Thème "Prix"

Indices d'ensemble "Produits de grande consommation"

Base 100 : 1998

| | Indices pour le mois de | | | | | | Variations (en %) au cours | | |
|------------------------------------------|-------------------------|--------------|--------------|--------------|--------------|--------------|----------------------------|---------------------|----------------------|
| | Mai 2007 | Janv. 2008 | Févr. 2008 | Mars 2008 | Avri. 2008 | Mai 2008 | du dernier mois | des 3 derniers mois | des 12 derniers mois |
| Grande distribution | 114,1 | 118,4 | 119,4 | 119,6 | 120,0 | 120,2 | +0,2 | +0,7 | +5,3 |
| - Hypermarchés | 113,7 | 118,7 | 119,6 | 119,8 | 120,1 | 120,4 | +0,2 | +0,7 | +5,9 |
| - Supermarchés | 114,7 | 118,4 | 119,4 | 119,8 | 120,2 | 120,4 | +0,2 | +0,8 | +5,0 |
| Grande distribution étendue | 115,1 | 119,4 | 120,3 | 120,7 | 121,0 | 121,3 | +0,2 | +0,8 | +5,4 |
| Autres formes de vente | 114,6 | 119,1 | 119,8 | 120,6 | 121,2 | 121,7 | +0,4 | +1,6 | +6,2 |
| Ensemble : Toutes formes de vente | 115,5 | 119,7 | 120,6 | 121,0 | 121,3 | 121,6 | +0,2 | +0,8 | +5,3 |

Indices détaillés pour la grande distribution

Base 100 : 1998

| | Indices pour le mois de | | | | | | Variations (en %) au cours | | |
|---------------------------------------------|-------------------------|--------------|--------------|--------------|--------------|--------------|----------------------------|---------------------|----------------------|
| | Mai 2007 | Janv. 2008 | Févr. 2008 | Mars 2008 | Avri. 2008 | Mai 2008 | du dernier mois | des 3 derniers mois | des 12 derniers mois |
| Produits alimentaires (hors produits frais) | 113,3 | 118,2 | 119,2 | 119,5 | 119,9 | 120,1 | +0,2 | +0,8 | +6,0 |
| - Viandes | 119,6 | 123,9 | 124,4 | 124,3 | 125,2 | 125,6 | +0,3 | +1,0 | +5,0 |
| - Boissons | 109,1 | 111,0 | 111,9 | 112,2 | 112,5 | 112,6 | +0,1 | +0,6 | +3,2 |
| - Autres produits alimentaires | 111,4 | 117,7 | 119,1 | 119,5 | 119,6 | 119,9 | +0,3 | +0,7 | +7,6 |
| Produits d'entretien, hygiène-beauté | 118,8 | 119,9 | 120,4 | 120,7 | 121,1 | 121,2 | +0,1 | +0,7 | +2,0 |
| Ensemble: Grande distribution | 114,1 | 118,4 | 119,4 | 119,6 | 120,0 | 120,2 | +0,2 | +0,7 | +5,3 |



Institut National de la Statistique et des Études Économiques - Direction Générale 18, bd A. Pinard 75675 Paris Cedex 14

Directeur de la publication : JEAN-PHILIPPE COTIS

INSEE

Adresse Internet : <http://www.insee.fr>

Mai 2008

En mai 2008, l'indice des prix des produits de grande consommation dans la grande distribution s'accroît de 0,2 % après une hausse de 0,3 % en avril. En mai 2007, il était en hausse de 0,1 %. Au cours des trois derniers mois, les prix dans la grande distribution ont progressé de 0,7 % alors qu'ils étaient stables sur la même période un an auparavant. Sur un an, l'augmentation est, comme en avril 2008, de +5,3 %. Elle était de +0,3 %, sur un an, en mai 2007.

Dans les hypermarchés comme dans les supermarchés, les prix des produits de grande consommation s'accroissent de 0,2 %. En avril 2008, les hausses étaient de +0,3 % dans les hypermarchés comme dans les supermarchés ; en mai 2007, les prix augmentaient de 0,1 % dans les premiers comme dans les seconds. Sur un an, la hausse des prix des produits de grande consommation est de 5,9 % dans les hypermarchés et de 5,0 % dans les supermarchés.

Dans les autres formes de vente, l'indice des prix des produits de grande consommation s'accroît de 0,4 % en mai 2008 (stabilité en mai 2007). Sur un an, de mai à mai, l'augmentation est de +6,2 %. Elle était de +1,7 % un an auparavant.

Dans la grande distribution, les prix des produits alimentaires hors produits frais augmentent de 0,2 % (+6,0 % sur un an) après une hausse de 0,3 % en avril 2008. Parmi ceux-ci, les viandes renchérissent de 0,3 % (+5,0 % sur un an), tout comme les autres produits alimentaires (+7,6 % sur un an), alors que les prix des boissons s'accroissent de 0,1 % (+3,2 % sur un an).

Par ailleurs, les prix des produits d'entretien, hygiène-beauté progressent de 0,1 % (+2,0 % sur un an).

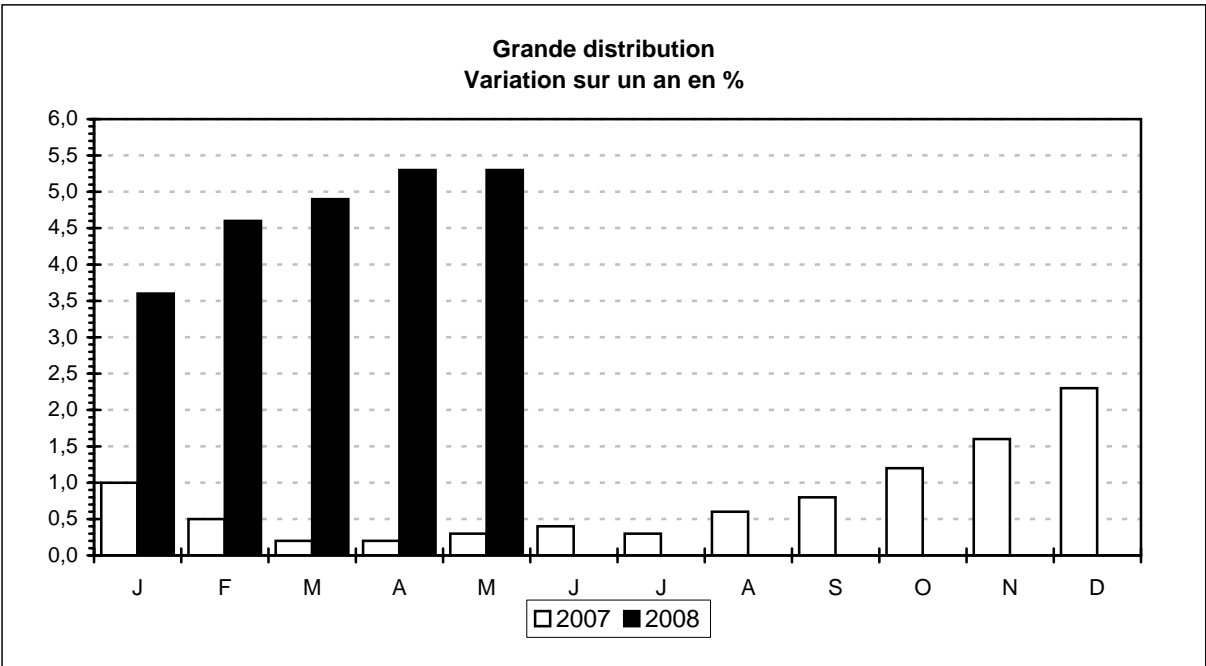
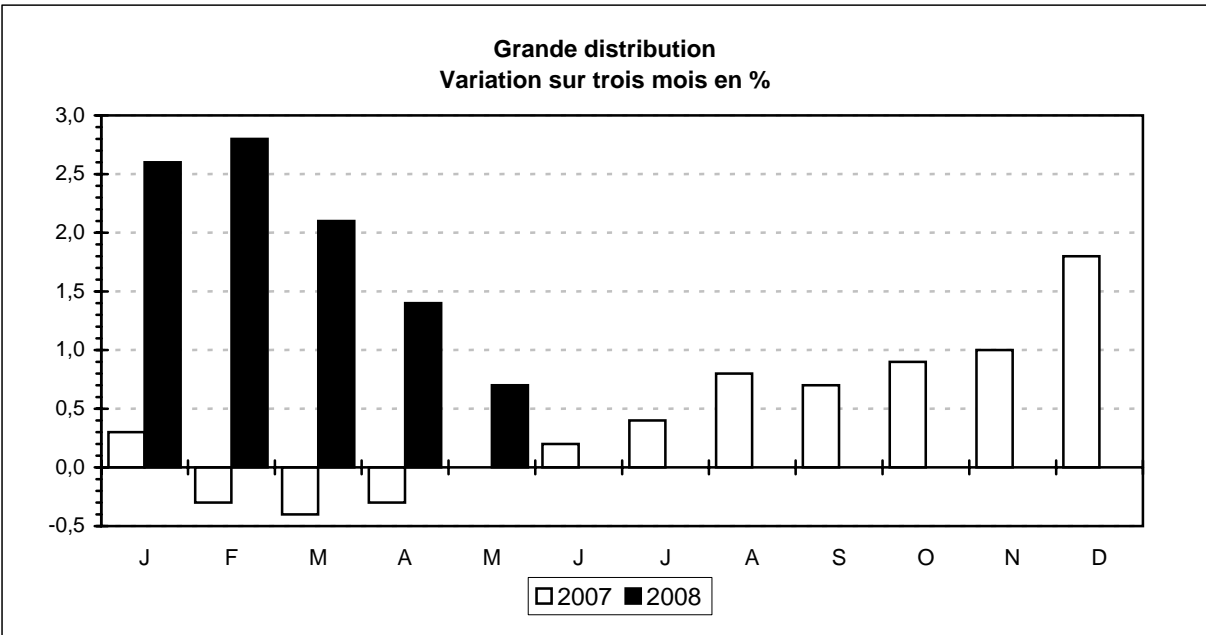
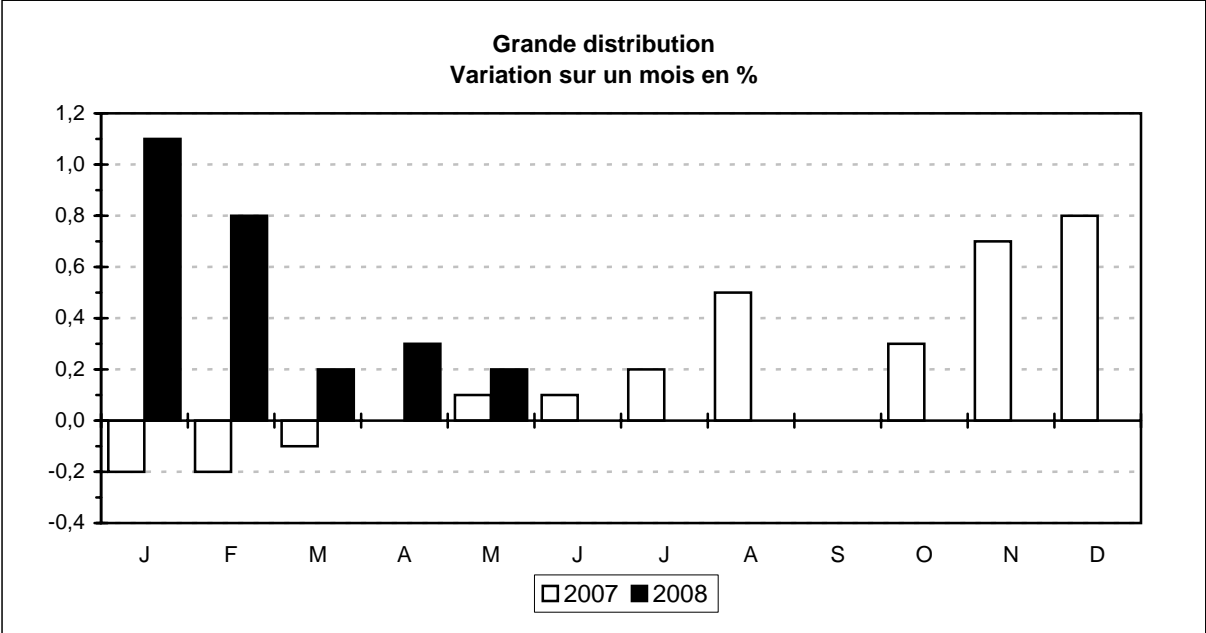
MÉTHODOLOGIE

Les indices des prix des produits de grande consommation dans la grande distribution sont élaborés à partir des données collectées sur l'ensemble du mois pour le calcul de l'indice des prix à la consommation général. Les données collectées couvrent toutes les gammes de produits consommés. Seuls les relevés de prix effectués en métropole sont retenus pour ces indices. L'ensemble des contrôles et traitements des données sont identiques à ceux de l'indice des prix général, notamment pour les données manquantes et les remplacements. L'échantillon étant réduit, un mode de calcul spécifique est appliqué afin d'optimiser la précision des indices obtenus. Les pondérations appliquées sont celles de l'indice des prix à la consommation pour la métropole.

Définitions :

- Hypermarché : point de vente à prédominance alimentaire d'une surface supérieure à 2 500 m².
- Supermarché : point de vente ayant plus de 65 % de son chiffre d'affaires dans l'alimentaire d'une surface comprise entre 400 et 2 500 m², hors magasin hard discount.
- Grande distribution : regroupement des hypermarchés et des supermarchés.
- Grande distribution étendue : point de vente à prédominance alimentaire d'une surface supérieure à 120 m², hors hard discount.
- Autres formes de vente : point de vente hors grande distribution élargie (petits commerces, hard discount, etc.).

| | Part dans la consommation des ménages (%) |
|---------------------------------------------------------|-------------------------------------------|
| Produits de grande consommation | 17,0 |
| Alimentaire (hors produits frais) | 14,1 |
| Viandes | 4,0 |
| Boissons | 2,8 |
| Autres produits alimentaires | 7,3 |
| Produits d'entretien, hygiène-beauté | 2,9 |
| Articles de ménage non durables (non publié) | 0,9 |
| Articles et produits pour soins personnels (non publié) | 2,0 |



Source : Insee - Département des Prix à la Consommation, des Ressources et des Conditions de vie des ménages.

