

# Informations Rapides

ISSN 0151-1475

23 juin 2009 - n° 164

©INSEE 2009

## Série « Principaux Indicateurs »

### ■ Dépenses de consommation des ménages en produits manufacturés - Mai 2009

Thème « Revenu et consommation des ménages »

Au mois de mai, les **dépenses de consommation des ménages en produits manufacturés** baissent de 0,2 % en volumes chaînés (données CVS-CJO<sup>(1)</sup>), après +0,5 % en avril, révisé de -0,2 point (voir Nota Bene). **Dans le champ « commerce »**<sup>(2)</sup>, les dépenses baissent en mai de 0,8 % (après -0,1 % en avril, révisé de -0,2 point).

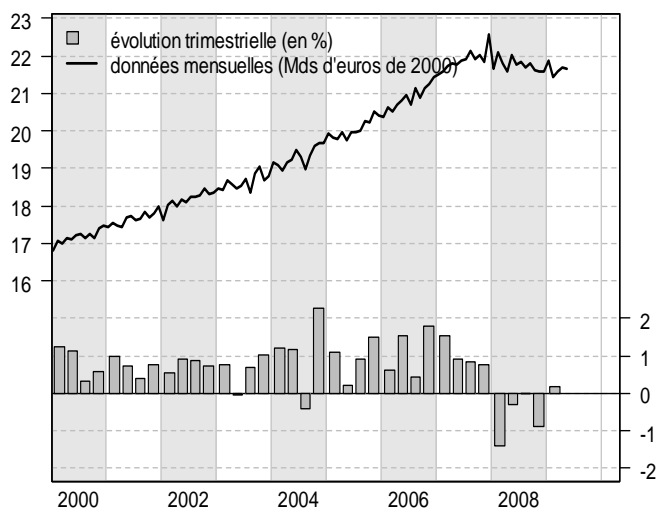
Au mois de mai, les dépenses de consommation en **biens durables**<sup>(3)</sup> ralentissent (+0,7 % après +1,9 % au mois d'avril) du fait notamment du recul des dépenses en **biens d'équipement du logement**<sup>(4)</sup> (-0,8 % après +0,5 %). L'estimation de la consommation **des ménages en automobiles**<sup>(5)</sup> (+2,4 % en mai après +3,7 % en avril) est particulièrement fragile ce mois-ci en raison de la mise en place du nouveau système de plaques minéralogiques.

En mai, les dépenses de consommation en **textile-cuir** reculent de nouveau (-1,4 % après -0,2 %).

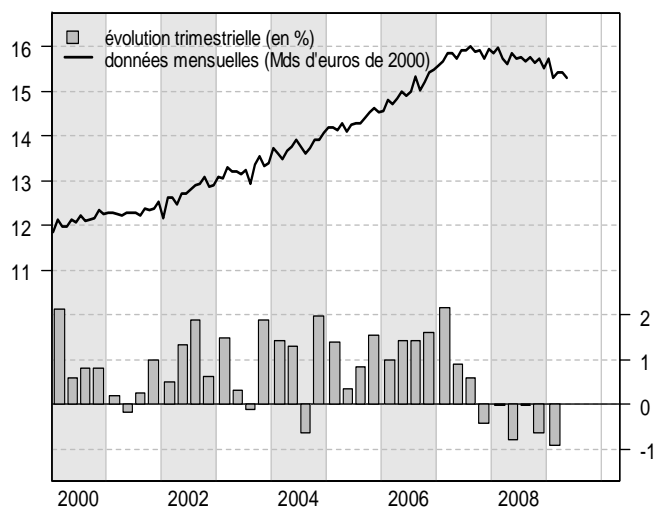
Enfin, les dépenses de consommation en **autres produits manufacturés**<sup>(6)</sup> baissent au mois de mai (-0,3 % après -0,1 %).

**Nota Bene** : l'actualisation de la correction des variations saisonnières entraîne une révision des niveaux et évolutions de certaines séries.

Produits manufacturés



Champ commerce



en données CVS-CJO

Variation de volume en %

Dépenses de consommation des ménages	Févr. 2009	Mars 2009	Avril 2009	Mai 2009	Mai 09/ Mai 08
Produits manufacturés	-2,0	0,7	0,5	-0,2	-1,6
dont champ "commerce"	-2,8	0,9	-0,1	-0,8	-3,5
Biens durables dont	-0,3	-0,6	1,9	0,7	0,1
.automobiles	0,6	-0,5	3,7	2,4	1,5
.équipement du logement	-1,3	-0,9	0,5	-0,8	-1,4
Textile-cuir	-7,5	3,4	-0,2	-1,4	-4,8
Autres prod. manufacturés	-0,8	0,5	-0,1	-0,3	-1,4

(1) Données CVS-CJO : données corrigées des variations saisonnières et des jours ouvrables.

(2) Commerce de détail, i.e. : hors automobiles, pneus, pièces détachées et produits médicaux.

(3) Matériel de transport et équipement du logement.

(4) Électronique grand public, électroménager, meubles.

(5) La consommation mensuelle en automobile est calculée en grande partie en utilisant les immatriculations de véhicules achetés par les ménages.

(6) La pharmacie, les pneus et les pièces détachées d'automobiles, l'édition (presse, librairie, disques), le bricolage, l'horlogerie-bijouterie, la parfumerie, l'optique photo et les articles divers.



INSEE

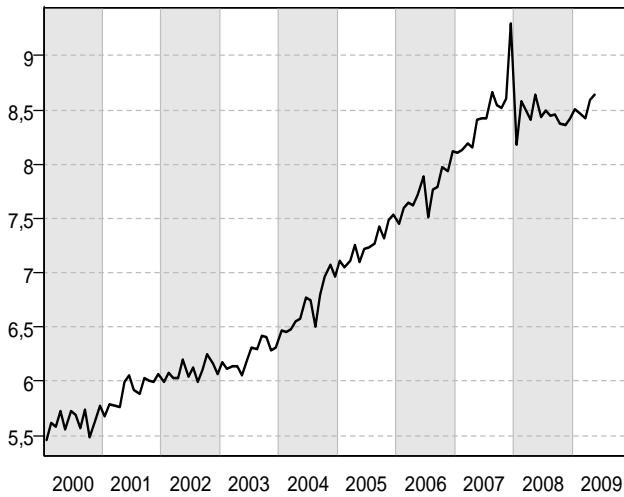
Institut National de la Statistique et des Études Économiques - Direction générale 18, bd A. Pinard 75675 Paris Cedex 14

Directeur de la publication : Jean-Philippe COTIS.

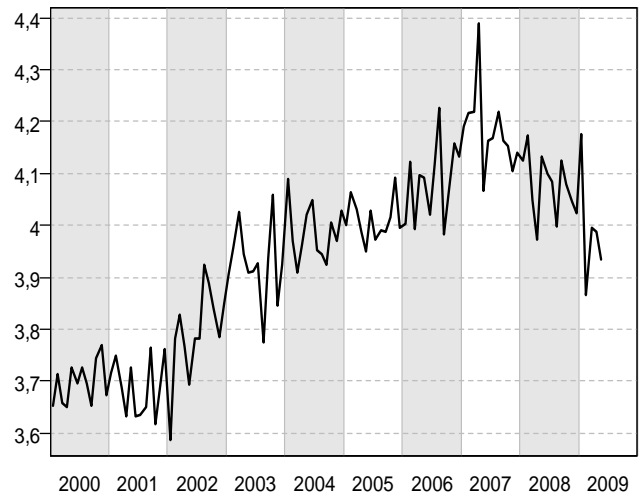
Adresse Internet : <http://www.insee.fr>

**DÉPENSES DE CONSOMMATION DES MÉNAGES EN PRODUITS MANUFACTURÉS**  
(données CVS-CJO en milliards d'euros chaînés)

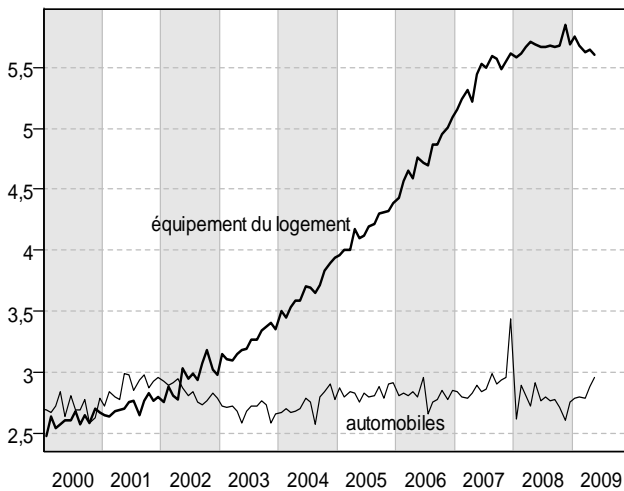
**Biens durables**



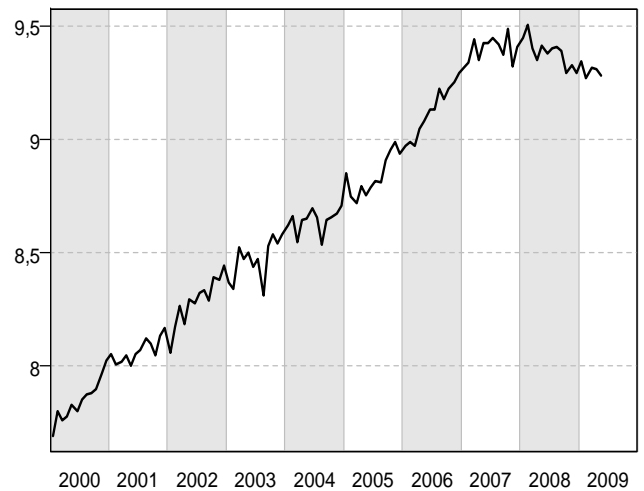
**Textile cuir**



**Automobiles et équipement du logement**



**Autres produits manufacturés**



		janv.	févr.	mars	avril	mai	juin	juil.	août	sept.	oct.	nov.	déc.
Produits manufacturés	2007	21,506	21,582	21,742	21,788	21,767	21,869	21,901	22,136	21,925	22,011	21,861	22,595
	2008	21,655	22,102	21,791	21,582	22,013	21,768	21,826	21,704	21,822	21,605	21,592	21,582
	2009	21,866	21,438	21,583	21,699	21,661							
<i>Dont champ commerce</i>	2007	15,567	15,683	15,864	15,862	15,738	15,929	15,923	16,002	15,885	15,922	15,745	15,944
	2008	15,861	15,992	15,748	15,613	15,856	15,749	15,752	15,668	15,780	15,632	15,735	15,528
	2009	15,740	15,296	15,434	15,423	15,301							
Biens durables	2007	8,106	8,133	8,191	8,154	8,413	8,418	8,420	8,669	8,545	8,514	8,604	9,295
	2008	8,184	8,577	8,497	8,410	8,637	8,434	8,493	8,446	8,453	8,379	8,358	8,423
	2009	8,506	8,477	8,424	8,587	8,646							
<i>Automobiles</i>	2007	2,839	2,803	2,790	2,830	2,889	2,836	2,860	2,995	2,907	2,933	2,958	3,440
	2008	2,612	2,892	2,812	2,728	2,910	2,765	2,797	2,761	2,774	2,714	2,608	2,754
	2009	2,783	2,799	2,784	2,886	2,954							
<i>Équipement du logement</i>	2007	5,152	5,241	5,321	5,217	5,439	5,531	5,498	5,597	5,577	5,485	5,547	5,619
	2008	5,580	5,615	5,667	5,706	5,690	5,674	5,667	5,681	5,670	5,679	5,849	5,686
	2009	5,751	5,676	5,624	5,652	5,608							
Textile-cuir	2007	4,191	4,218	4,218	4,389	4,068	4,163	4,169	4,218	4,162	4,153	4,104	4,139
	2008	4,126	4,172	4,048	3,973	4,132	4,099	4,084	3,998	4,126	4,080	4,047	4,024
	2009	4,177	3,865	3,997	3,987	3,934							
Autres produits manufacturés	2007	9,315	9,339	9,438	9,351	9,424	9,425	9,447	9,417	9,375	9,488	9,323	9,408
	2008	9,444	9,503	9,400	9,347	9,415	9,380	9,401	9,407	9,388	9,292	9,328	9,290
	2009	9,343	9,270	9,316	9,309	9,282							

Source : Comptes nationaux, base 2000.

**CHAMP ET DÉFINITION** - Les dépenses de consommation en produits manufacturés (ensemble) correspondent à la définition de la Comptabilité nationale (SEC95). Elles comprennent donc :

- les **biens durables** eux-mêmes constitués du matériel de transport (automobiles, cycles, motocycles, bateaux) et de l'équipement du logement (électroménager, électronique grand public et meuble) ;

- le **textile-cuir** qui comprend le textile et le cuir ;

- les **autres produits manufacturés** qui regroupent la pharmacie, les pneus et les pièces détachées d'automobiles, l'édition (presse, librairie, disques), le bricolage, l'horlogerie-bijouterie, la parfumerie, l'optique photo, et les articles divers.

Un champ de consommation plus restreint est calculé pour permettre le rapprochement avec les résultats de l'enquête d'opinion mensuelle dans le commerce de détail. Ce champ « commerce » ne comprend ni l'automobile (véhicules neufs et pièces détachées) ni les pneumatiques, ni la pharmacie au sens large c'est-à-dire médicaments, optique médicale et matériel orthopédique.

**SOURCES** - Cet indicateur de la consommation est construit à partir de différentes sources statistiques établies par la Banque de France, le Comité des constructeurs français d'automobiles, l'Observatoire économique de l'Institut français de la Mode, la Fédération des Industries de la Parfumerie, la Caisse nationale de l'assurance maladie, et le Syndicat national du caoutchouc et des plastiques. Il est corrigé des variations saisonnières et du nombre de jours ouvrables.