

Informations Rapides

ISSN 0151-1475

15 mai 2008 - n° 138

©INSEE 2008

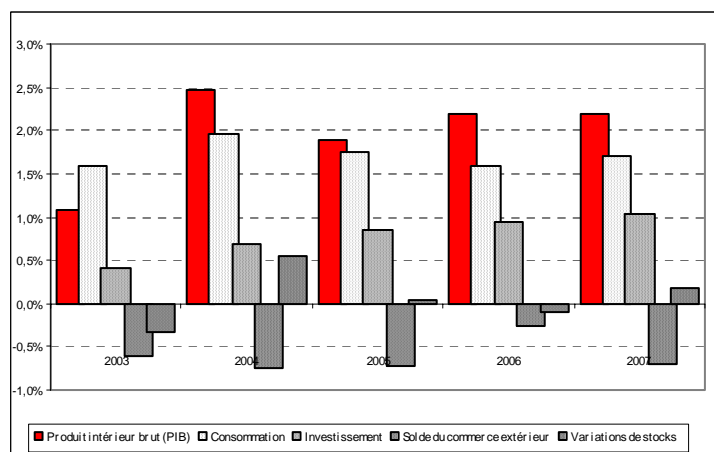
Série "Principaux Indicateurs"

■ Les comptes de la nation en 2007

Thème "Comptes de la nation"

En 2007, le produit intérieur brut augmente en moyenne annuelle de 2,2 %, comme en 2006 et après une croissance de + 1,9 % en 2005. Corrigée du nombre de jours ouvrables, l'activité marque toutefois une légère décélération d'une année sur l'autre : elle progresse de + 2,1 % après + 2,4 % en 2006. La demande intérieure demeure le moteur de la croissance française : la consommation reste robuste et l'investissement dynamique. En revanche, le ralentissement des exportations pèse sur la croissance tandis que les importations sont relativement dynamiques. Le pouvoir d'achat des ménages gagne de la vigueur et leur taux d'épargne progresse. Le taux de marge des sociétés non financières augmente modérément. L'activité des sociétés financières se replie. Le taux de prélèvements obligatoires baisse sensiblement et le déficit public s'accroît.

Contributions à la croissance du PIB



Source : INSEE, Comptes nationaux - Base 2000

	Évolution en volume aux prix de l'année précédente en %			2007		
	2005	2006	2007	Prix évolution en %	Milliards d'euros	Contributions à la croissance du PIB
Produit intérieur brut (PIB)	1,9	2,2	2,2	2,5	1 892,2	2,2
Importations	5,9	6,1	5,5	0,6	538,3	-1,5
Total des emplois finals	2,7	3,0	2,9	2,0	2 430,5	3,7
Consommation effective des ménages	2,4	2,1	2,3	2,1	1 359,3	1,6
<i>dont : dépense de consommation</i>						
- des ménages	2,6	2,3	2,5	2,0	1 047,4	1,4
- individualisable des administrations	1,6	1,5	1,7	2,4	287,3	0,3
Consommation effective des administrations publiques	0,5	1,0	0,7	1,9	150,7	0,1
Formation brute de capital fixe	4,4	4,8	4,9	3,0	406,3	1,0
<i>dont : - des entreprises non financières</i>	3,7	4,9	7,4	2,5	212,2	0,8
- des ménages	5,9	7,1	3,0	3,5	114,2	0,2
- des administrations publiques	6,9	-2,3	1,8	4,2	61,8	0,1
Variation de stocks (contribution à la croissance) (*)	0,0	-0,1	0,1	-	11,3	0,1
Exportations	3,1	5,4	3,1	0,5	501,9	0,8

Source : INSEE, Comptes nationaux - Base 2000

(*) y compris les acquisitions moins cessions d'objets de valeur

SOMMAIRE

Domaine	Pages
1 - Le PIB et ses composantes	3 à 5
2 - Valeur ajoutée, emploi	5 à 7
3 - Consommation	7 à 9
4 - FBCF et stocks	9 à 10
5 - Commerce extérieur	11 à 13
6 - Secteurs institutionnels, grands agrégats et emploi	14 à 22

1.101 Ressources et emplois de biens et services à prix courants

Milliards d'euros

	2001	2002	2003	2004	2005	2006	2007
Ressources							
Produit intérieur brut	1497,2	1548,6	1594,8	1660,2	1726,1	1807,5	1892,2
Importations	403,8	393,4	391,6	425,1	464,6	507,3	538,3
Total	1901,0	1942,0	1986,4	2085,3	2190,7	2314,8	2430,5
Emplois							
Dépenses de consommation finale des ménages	817,4	844,4	878,3	917,7	958,7	1002,0	1047,4
Dépenses de consommation finale des administrations publiques	341,2	362,2	378,4	393,8	408,6	422,6	438,0
Dép. de conso. finale des Instit. ss but lucr. au serv. des ménages	20,8	21,8	21,8	22,3	22,8	23,7	24,6
Formation brute de capital fixe	291,6	290,6	300,5	320,4	344,4	376,0	406,3
Acquisitions nettes de cessions d'objets de valeur	1,0	0,9	0,7	0,8	0,9	0,8	1,0
Variations de stocks	7,9	2,2	-0,9	3,6	5,6	5,1	11,3
Exportations	421,0	419,9	407,7	426,8	449,8	484,5	501,9
Demande intérieure hors stocks	1472,1	1519,8	1579,6	1654,9	1735,4	1825,2	1917,3
Demande intérieure y compris stocks	1480,0	1522,0	1578,7	1658,5	1740,9	1830,2	1928,6

Source : Comptes nationaux - Base 2000, Insee

1.101P Ressources et emplois de biens et services à prix courants

Evolution en %

	2001	2002	2003	2004	2005	2006	2007
Ressources							
Produit intérieur brut	3,9	3,4	3,0	4,1	4,0	4,7	4,7
Importations	1,3	-2,6	-0,5	8,6	9,3	9,2	6,1
Total	3,3	2,2	2,3	5,0	5,1	5,7	5,0
Emplois							
Dépenses de consommation finale des ménages	4,3	3,3	4,0	4,5	4,5	4,5	4,5
Dépenses de consommation finale des administrations publiques	3,4	6,1	4,5	4,1	3,8	3,4	3,7
Dép. de conso. finale des Instit. ss but lucr. au serv. des ménages	7,3	4,6	0,0	2,2	2,6	3,9	3,7
Formation brute de capital fixe	3,9	-0,4	3,4	6,6	7,5	9,2	8,1
Acquisitions nettes de cessions d'objets de valeur	-0,2	-6,6	-25,8	16,2	14,8	-11,0	24,6
Exportations	2,3	-0,3	-2,9	4,7	5,4	7,7	3,6
Demande intérieure hors stocks	4,0	3,2	3,9	4,8	4,9	5,2	5,0
Demande intérieure y compris stocks	3,6	2,8	3,7	5,1	5,0	5,1	5,4

Source : Comptes nationaux - Base 2000, Insee

1.102 Ressources et emplois de biens et services en volume (prix chaînés, base 2000)

Milliards d'euros 2000

	2001	2002	2003	2004	2005	2006	2007
Ressources							
Produit intérieur brut	1468,1	1483,2	1499,3	1536,3	1565,5	1599,4	1634,2
Importations	407,4	414,4	419,1	448,9	475,6	504,7	532,5
Total	1875,5	1897,5	1918,3	1983,2	2037,2	2098,5	2159,5
Emplois							
Dépenses de consommation finale des ménages	803,7	821,5	839,3	861,1	883,9	904,4	926,7
Dépenses de consommation finale des administrations publiques	333,9	340,1	346,9	354,9	359,3	364,0	369,0
Dép. de conso. finale des Instit. ss but lucr. au serv. des ménages	20,1	21,7	21,0	20,7	20,7	20,8	21,1
Formation brute de capital fixe	287,3	282,5	288,9	299,2	312,3	327,1	343,3
Acquisitions nettes de cessions d'objets de valeur	0,8	0,6	0,4	0,5	0,6	0,4	0,5
Variations de stocks	7,5	2,7	-1,8	6,7	6,8	4,7	7,1
Exportations	422,1	428,3	423,2	440,0	453,8	478,3	493,2
Demande intérieure hors stocks	1445,9	1466,5	1496,4	1536,3	1576,4	1616,3	1660,2
Demande intérieure y compris stocks	1453,4	1469,2	1494,6	1543,0	1583,3	1621,1	1667,3

Source : Comptes nationaux - Base 2000, Insee

1.102P Ressources et emplois de biens et services en volume (prix chaînés, base 2000)

Evolution en %

	2001	2002	2003	2004	2005	2006	2007
Ressources							
Produit intérieur brut	1,9	1,0	1,1	2,5	1,9	2,2	2,2
Importations	2,2	1,7	1,1	7,1	5,9	6,1	5,5
Total	1,9	1,2	1,1	3,4	2,7	3,0	2,9
Emplois							
Dépenses de consommation finale des ménages	2,5	2,2	2,2	2,6	2,6	2,3	2,5
Dépenses de consommation finale des administrations publiques	1,2	1,9	2,0	2,3	1,2	1,3	1,4
Dép. de conso. finale des Instit. ss but lucr. au serv. des ménages	3,7	7,9	-3,3	-1,5	0,0	0,7	1,1
Formation brute de capital fixe	2,4	-1,7	2,2	3,6	4,4	4,8	4,9
Acquisitions nettes de cessions d'objets de valeur	-18,4	-24,0	-26,7	14,9	7,9	-22,1	17,5
Exportations	2,5	1,5	-1,2	4,0	3,1	5,4	3,1
Demande intérieure hors stocks	2,2	1,4	2,0	2,7	2,6	2,5	2,7
Demande intérieure y compris stocks	1,8	1,1	1,7	3,2	2,6	2,4	2,8

Source : Comptes nationaux - Base 2000, Insee

1.103 Indices de prix des ressources et emplois de biens et services

Base 100 en 2000

	2001	2002	2003	2004	2005	2006	2007
Ressources							
Produit intérieur brut	102,0	104,4	106,4	108,1	110,3	113,0	115,8
Importations	99,1	94,9	93,4	94,7	97,7	100,5	101,1
Total	101,4	102,3	103,5	105,1	107,5	110,3	112,6
Emplois							
Dépenses de consommation finale des ménages	101,7	102,8	104,6	106,6	108,5	110,8	113,0
Dépenses de consommation finale des administrations publiques	102,2	106,5	109,1	110,9	113,7	116,1	118,7
Dép. de conso. finale des Instit. ss but lucr. au serv. des ménages	103,5	100,3	103,7	107,7	110,5	113,9	116,9
Formation brute de capital fixe	101,5	102,8	104,0	107,1	110,3	114,9	118,4
Acquisitions nettes de cessions d'objets de valeur	122,3	150,3	152,1	153,8	163,8	186,9	198,2
Exportations	99,7	98,1	96,3	97,0	99,1	101,3	101,8
Demande intérieure hors stocks	101,8	103,6	105,6	107,7	110,1	112,9	115,5
Demande intérieure y compris stocks	101,8	103,6	105,6	107,5	110,0	112,9	115,7

Source : Comptes nationaux - Base 2000, Insee

1.103P Indices de prix des ressources et emplois de biens et services

Evolution en %

	2001	2002	2003	2004	2005	2006	2007
Ressources							
Produit intérieur brut	2,0	2,4	1,9	1,6	2,0	2,5	2,5
Importations	-0,9	-4,2	-1,6	1,4	3,2	2,9	0,6
Total	1,4	1,0	1,2	1,5	2,3	2,6	2,0
Emplois							
Dépenses de consommation finale des ménages	1,7	1,1	1,8	1,8	1,8	2,2	2,0
Dépenses de consommation finale des administrations publiques	2,2	4,2	2,4	1,7	2,5	2,1	2,2
Dép. de conso. finale des Instit. ss but lucr. au serv. des ménages	3,5	-3,1	3,4	3,8	2,6	3,1	2,6
Formation brute de capital fixe	1,5	1,3	1,1	2,9	3,0	4,2	3,0
Acquisitions nettes de cessions d'objets de valeur	22,3	22,8	1,2	1,2	6,5	14,2	6,0
Exportations	-0,3	-1,7	-1,7	0,7	2,2	2,2	0,5
Demande intérieure hors stocks	1,8	1,8	1,9	2,0	2,2	2,6	2,3
Demande intérieure y compris stocks	1,8	1,7	2,0	1,8	2,3	2,7	2,5

Source : Comptes nationaux - Base 2000, Insee

1.104 Contributions à l'évolution du PIB aux prix de l'année précédente

En points de PIB

	2001	2002	2003	2004	2005	2006	2007
Dépenses de consommation finale des ménages	1,4	1,2	1,2	1,4	1,5	1,3	1,4
Dépenses de consommation finale des administrations publiques	0,3	0,4	0,5	0,5	0,3	0,3	0,3
Formation brute de capital fixe	0,5	-0,3	0,4	0,7	0,8	0,9	1,0
Sociétés et entreprises individuelles non financières	0,4	-0,3	0,0	0,4	0,4	0,5	0,8
Sociétés et entreprises individuelles financières	0,0	0,0	0,1	0,0	-0,1	0,1	0,0
Administrations publiques	0,0	0,0	0,2	0,1	0,2	-0,1	0,1
Ménages hors entrepreneurs individuels	0,1	0,1	0,1	0,2	0,3	0,4	0,2
Institutions sans but lucratif au service des ménages	0,0	0,0	0,0	0,0	0,0	0,0	0,0
Solde extérieur des biens et services	0,1	0,0	-0,6	-0,7	-0,7	-0,2	-0,7
Exportations	0,7	0,4	-0,3	1,0	0,8	1,4	0,8
Importations	-0,6	-0,5	-0,3	-1,7	-1,5	-1,6	-1,5
Variation de stocks	-0,4	-0,3	-0,3	0,6	0,0	-0,1	0,1
Produit intérieur brut	1,9	1,0	1,1	2,5	1,9	2,2	2,2

Source : Comptes nationaux - Base 2000, Insee

1.105 Produit intérieur brut : les trois approches à prix courants

Milliards d'euros

	2001	2002	2003	2004	2005	2006	2007
Produit intérieur brut (approche production)	1497,2	1548,6	1594,8	1660,2	1726,1	1807,5	1892,2
Valeur ajoutée au prix de base	1344,7	1392,6	1434,8	1490,2	1547,8	1614,7	1695,0
+ impôts sur les produits	169,4	175,1	178,7	188,5	196,4	204,7	209,4
- subventions sur les produits	-16,9	-19,2	-18,7	-18,6	-18,1	-12,0	-12,1
Produit intérieur brut (approche demande)	1497,2	1548,6	1594,8	1660,2	1726,1	1807,5	1892,2
Dépenses de consommation finale	1179,4	1228,3	1278,4	1333,7	1390,1	1448,3	1510,0
+Formation brute de capital	300,6	293,7	300,2	324,8	350,8	381,9	418,7
+Exportations de biens et services	421,0	419,9	407,7	426,8	449,8	484,5	501,9
-Importations de biens et services	403,8	393,4	391,6	425,1	464,6	507,3	538,3
Produit intérieur brut (approche revenus)	1497,2	1548,6	1594,8	1660,2	1726,1	1807,5	1892,2
Rémunérations des salariés	781,5	813,8	837,5	866,7	898,3	935,7	976,3
+Excédent brut d'exploitation et revenu mixte brut	518,1	531,8	549,1	569,9	591,7	626,7	661,5
+Impôts sur la production et les importations	230,4	238,3	243,7	257,9	270,0	280,1	289,7
-Subventions	-32,8	-35,3	-35,4	-34,3	-34,0	-35,0	-35,3

Source : Comptes nationaux - Base 2000, Insee

1.105P Produit intérieur brut: les trois approches à prix courants

	Evolution en %						
	2001	2002	2003	2004	2005	2006	2007
Produit intérieur brut (approche production)	3,9	3,4	3,0	4,1	4,0	4,7	4,7
Valeur ajoutée au prix de base	4,2	3,6	3,0	3,9	3,9	4,3	5,0
+ impôts sur les produits	0,9	3,4	2,1	5,5	4,2	4,2	2,3
- subventions sur les produits	-2,5	13,6	-2,3	-0,9	-2,4	-33,8	1,1
Produit intérieur brut (approche demande)	3,9	3,4	3,0	4,1	4,0	4,7	4,7
Dépenses de consommation finale	4,1	4,1	4,1	4,3	4,2	4,2	4,3
+Formation brute de capital	1,9	-2,3	2,2	8,2	8,0	8,9	9,6
+Exportations de biens et services	2,3	-0,3	-2,9	4,7	5,4	7,7	3,6
-Importations de biens et services	1,3	-2,6	-0,5	8,6	9,3	9,2	6,1
Produit intérieur brut (approche revenus)	3,9	3,4	3,0	4,1	4,0	4,7	4,7
Rémunérations des salariés	4,5	4,1	2,9	3,5	3,7	4,2	4,3
+Excédent brut d'exploitation et revenu mixte brut	4,3	2,6	3,2	3,8	3,8	5,9	5,6
+Impôts sur la production et les importations	1,0	3,4	2,3	5,8	4,7	3,7	3,4
-Subventions	6,3	7,6	0,2	-3,1	-1,0	3,0	1,0

Source : Comptes nationaux - Base 2000, Insee

1.201 Valeur ajoutée par branche en volume (prix chaînés, base 2000)

	Milliards d'euros 2000						
	2001	2002	2003	2004	2005	2006	2007
Agriculture, sylviculture, pêche	35,6	37,4	31,7	38,1	36,1	35,6	34,9
Industrie	233,9	235,2	239,5	242,2	245,5	247,4	251,2
Industries agricoles et alimentaires	25,5	25,9	27,7	27,9	28,2	28,4	28,7
Industries des biens de consommation	38,2	38,3	37,7	37,3	38,6	39,5	40,0
Industrie automobile	14,6	14,8	15,7	16,3	15,5	14,2	13,3
Industries des biens d'équipement	46,4	45,8	46,0	48,1	51,8	53,4	55,7
Industries des biens intermédiaires	80,8	80,4	82,0	81,5	81,9	82,7	83,2
Energie	28,4	30,0	30,2	31,0	29,7	29,5	30,7
Construction	68,9	68,0	67,4	68,5	70,4	73,2	76,0
Services principalement marchands	697,4	708,4	722,1	741,3	759,0	782,7	804,4
Commerce	138,3	138,6	139,7	140,6	141,9	144,8	147,1
Transports	52,2	53,3	53,7	56,5	58,6	59,8	61,1
Activités financières	64,8	66,1	70,5	71,9	73,6	77,2	79,6
Activités immobilières	164,7	165,6	168,0	174,0	180,0	185,8	191,4
Services aux entreprises	206,7	213,0	217,4	225,1	230,2	239,6	248,7
Services aux particuliers	70,6	71,8	73,0	73,6	74,9	76,0	77,2
Services administrés	277,9	277,4	278,7	283,7	286,4	287,8	292,1
Education, santé, action sociale	172,3	174,5	174,7	178,5	179,2	179,6	182,4
Administration	105,6	102,9	103,9	105,2	107,2	108,2	109,7
Ensemble	1313,6	1326,4	1339,5	1374,5	1398,7	1428,5	1461,2

Source : Comptes nationaux - Base 2000, Insee

1.201P Valeur ajoutée par branche en volume (prix chaînés, base 2000)

	Evolution en %						
	2001	2002	2003	2004	2005	2006	2007
Agriculture, sylviculture, pêche	-2,8	5,0	-15,3	20,5	-5,4	-1,5	-1,8
Industrie	2,1	0,5	1,8	1,1	1,4	0,8	1,6
Industries agricoles et alimentaires	-3,9	1,6	7,2	0,4	1,4	0,7	1,0
Industries des biens de consommation	5,5	0,2	-1,6	-1,2	3,5	2,4	1,2
Industrie automobile	-8,5	1,4	5,9	3,5	-4,8	-8,2	-6,8
Industries des biens d'équipement	2,6	-1,2	0,5	4,6	7,6	3,0	4,4
Industries des biens intermédiaires	1,6	-0,5	1,9	-0,6	0,4	1,0	0,6
Energie	11,0	5,8	0,6	2,7	-4,2	-0,9	4,2
Construction	3,5	-1,3	-0,9	1,6	2,9	3,9	3,8
Services principalement marchands	1,9	1,6	1,9	2,7	2,4	3,1	2,8
Commerce	1,9	0,2	0,8	0,7	0,9	2,0	1,6
Transports	-1,0	2,1	0,8	5,1	3,8	2,0	2,1
Activités financières	-2,4	2,0	6,5	2,0	2,4	4,9	3,0
Activités immobilières	3,7	0,5	1,5	3,6	3,5	3,2	3,0
Services aux entreprises	2,0	3,1	2,0	3,5	2,3	4,1	3,8
Services aux particuliers	4,1	1,6	1,7	0,7	1,9	1,4	1,6
Services administrés	1,3	-0,2	0,5	1,8	1,0	0,5	1,5
Education, santé, action sociale	1,7	1,2	0,1	2,1	0,4	0,3	1,5
Administration	0,6	-2,6	1,0	1,3	1,9	0,9	1,4
Ensemble	1,8	1,0	1,0	2,6	1,8	2,1	2,3

Source : Comptes nationaux - Base 2000, Insee

1.202 Partage de la valeur ajoutée à prix courants

	Milliards d'euros						
	2001	2002	2003	2004	2005	2006	2007
Valeur ajoutée brute	1344,7	1392,6	1434,8	1490,2	1547,8	1614,7	1695,0
Rémunérations des salariés	781,5	813,8	837,5	866,7	898,3	935,7	976,3
Salaires et traitements bruts	574,2	598,7	614,3	636,8	660,4	686,6	717,6
Cotisations sociales à la charge des employeurs	207,3	215,1	223,2	229,9	237,9	249,1	258,8
Impôts sur la production	61,0	63,2	65,0	69,4	73,6	75,4	80,4
Subventions d'exploitation	-16,0	-16,2	-16,7	-15,8	-15,9	-23,0	-23,2
Excédent brut d'exploitation	410,0	422,2	439,8	458,3	478,9	508,9	537,7
Revenu mixte brut	108,1	109,6	109,2	111,6	112,8	117,8	123,9

Source : Comptes nationaux - Base 2000, Insee

1.202P Partage de la valeur ajoutée à prix courants

	Evolution en %						
	2001	2002	2003	2004	2005	2006	2007
Valeur ajoutée brute	4,2	3,6	3,0	3,9	3,9	4,3	5,0
Rémunérations des salariés	4,5	4,1	2,9	3,5	3,7	4,2	4,3
Salaires et traitements bruts	4,9	4,3	2,6	3,7	3,7	4,0	4,5
Cotisations sociales à la charge des employeurs	3,6	3,8	3,8	3,0	3,5	4,7	3,9
Impôts sur la production	1,4	3,6	2,8	6,8	6,0	2,4	6,6
Subventions d'exploitation	17,5	1,3	3,2	-5,6	0,6	45,0	0,9
Excédent brut d'exploitation	3,4	3,0	4,2	4,2	4,5	6,3	5,7
Revenu mixte brut	8,1	1,4	-0,3	2,2	1,1	4,4	5,2

Source : Comptes nationaux - Base 2000, Insee

1.203 Valeur ajoutée par secteur institutionnel à prix courants

	Milliards d'euros						
	2001	2002	2003	2004	2005	2006	2007
Sociétés non financières	760,1	784,3	807,9	840,1	873,9	910,9	957,1
Sociétés financières	60,2	65,3	69,7	71,6	74,2	79,0	78,1
Administrations publiques	238,6	249,9	258,0	266,6	276,2	284,7	295,7
Ménages y compris entrepreneurs individuels	269,6	276,4	282,4	294,6	305,6	321,6	345,0
Institutions sans but lucratif au service des ménages	16,1	16,8	16,8	17,4	17,9	18,5	19,2
Total des secteurs résidents	1344,7	1392,6	1434,8	1490,2	1547,8	1614,7	1695,0

Source : Comptes nationaux - Base 2000, Insee

1.203P Valeur ajoutée par secteur institutionnel à prix courants

	Evolution en %						
	2001	2002	2003	2004	2005	2006	2007
Sociétés non financières	4,8	3,2	3,0	4,0	4,0	4,2	5,1
Sociétés financières	-8,0	8,5	6,7	2,7	3,6	6,5	-1,2
Administrations publiques	3,8	4,7	3,3	3,3	3,6	3,1	3,9
Ménages y compris entrepreneurs individuels	5,9	2,5	2,2	4,3	3,7	5,3	7,3
Institutions sans but lucratif au service des ménages	6,7	3,9	0,3	3,7	2,6	3,4	3,8
Total des secteurs résidents	4,2	3,6	3,0	3,9	3,9	4,3	5,0

Source : Comptes nationaux - Base 2000, Insee

1.204 Emploi intérieur total par branche (nombre de personnes)

	Milliers de personnes						
	2001	2002	2003	2004	2005	2006	2007
Agriculture	949,6	930,5	912,9	907,3	897,7	877,2	855,3
Industries agricoles et alimentaires	566,5	577,2	577,4	561,4	560,3	558,5	557,3
Industries des biens de consommation	661,3	628,5	610,8	579,2	558,0	536,0	521,9
Industrie automobile	228,6	228,6	227,7	219,7	220,3	211,2	201,9
Industries des biens d'équipement	806,9	786,5	763,4	733,4	723,5	723,4	724,3
Industries des biens intermédiaires	1415,0	1382,3	1338,9	1299,8	1263,3	1233,6	1214,5
Energie	205,2	201,8	197,7	197,4	197,3	195,2	194,0
Construction	1502,5	1527,7	1532,7	1556,3	1612,4	1684,2	1766,8
Commerce	3265,8	3327,0	3389,9	3421,7	3415,5	3410,6	3451,7
Transports	1088,2	1105,7	1106,0	1105,3	1091,2	1096,6	1114,3
Activités financières	747,1	767,3	772,5	767,7	778,4	779,3	791,7
Activités immobilières	250,9	255,1	254,4	257,1	273,7	279,6	288,0
Services aux entreprises	3921,0	3942,2	3904,6	3959,7	4006,8	4109,8	4225,3
Services aux particuliers	2037,2	2111,9	2150,3	2174,2	2221,5	2279,4	2336,5
Education, santé, action sociale	4633,2	4669,4	4713,5	4766,2	4814,8	4910,4	4969,6
Administration	2485,6	2477,0	2497,5	2470,5	2480,9	2471,2	2482,5
Ensemble	24764,6	24918,8	24950,2	24976,7	25115,6	25356,2	25695,5

Source : Comptes nationaux - Base 2000, Insee

1.205 Emploi intérieur total par branche (nombre de personnes en "équivalent temps plein")

Milliers de personnes

	2001	2002	2003	2004	2005	2006	2007
Agriculture	1132,6	1115,7	1095,6	1073,9	1058,6	1043,9	1020,2
Industries agricoles et alimentaires	558,1	566,8	568,9	552,5	551,7	550,4	550,3
Industries des biens de consommation	683,2	653,0	632,7	597,6	577,7	552,9	539,3
Industrie automobile	229,7	229,8	228,9	221,0	221,6	212,3	203,4
Industries des biens d'équipement	809,4	788,3	766,3	737,0	725,7	726,8	728,5
Industries des biens intermédiaires	1425,4	1390,0	1347,1	1308,2	1272,8	1242,4	1225,8
Energie	200,0	196,4	191,0	191,3	190,0	189,6	188,6
Construction	1624,5	1650,3	1656,0	1687,3	1742,6	1821,5	1903,9
Commerce	3124,6	3212,9	3282,6	3300,2	3300,4	3288,5	3331,9
Transports	1090,6	1112,5	1114,0	1117,1	1096,0	1104,2	1119,6
Activités financières	727,9	747,6	756,3	756,3	759,6	764,0	776,1
Activités immobilières	255,0	262,0	259,5	264,7	284,9	290,3	299,2
Services aux entreprises	3863,9	3920,2	3884,3	3941,0	4011,3	4077,3	4194,3
Services aux particuliers	1996,7	2076,9	2107,3	2129,7	2180,3	2218,3	2276,2
Education, santé, action sociale	4329,2	4347,4	4397,3	4463,2	4503,3	4598,9	4659,5
Administration	2318,6	2307,8	2311,5	2287,6	2298,4	2291,7	2299,1
Ensemble	24369,3	24577,4	24599,5	24628,6	24774,9	24973,1	25315,8

Source : Comptes nationaux - Base 2000, Insee

1.301 Dépense de consommation finale des ménages à prix courants

Milliards d'euros

	2001	2002	2003	2004	2005	2006	2007
Produits de l'agriculture, de la sylviculture et de la pêche	26,4	27,6	28,5	28,6	29,4	30,4	31,2
Produits de l'industrie	403,7	413,2	425,9	440,7	455,5	468,3	483,1
Produits des industries agricoles et alimentaires	129,1	133,9	137,8	140,8	142,5	145,3	149,5
Biens de consommation	116,1	120,7	124,3	128,0	131,6	135,4	139,8
Automobile	50,0	50,9	50,9	53,6	56,2	56,4	59,8
Biens d'équipement	13,4	13,5	14,3	15,2	16,0	17,0	17,9
Biens intermédiaires	33,4	34,2	35,4	36,3	37,0	38,1	39,5
Energie	61,7	59,9	63,3	66,9	72,2	76,0	76,6
Construction	8,4	8,8	8,9	9,3	9,7	10,5	11,1
Services principalement marchands	356,0	370,7	388,6	407,5	428,6	454,9	481,3
Commerce	17,3	17,9	18,2	18,9	19,8	20,5	21,2
Transports	22,1	23,3	24,0	25,7	27,1	28,7	30,1
Services financiers	45,5	42,8	45,5	46,4	47,2	53,7	57,7
Services immobiliers	139,7	146,8	154,9	163,5	175,3	187,4	200,5
Services aux entreprises	38,0	41,0	43,0	45,1	47,4	48,9	51,3
Services aux particuliers	93,4	98,9	102,9	108,0	111,8	115,5	120,5
Services administrés	36,6	37,6	38,1	41,4	44,4	48,1	52,2
Correction territoriale	-13,6	-13,6	-11,6	-9,8	-8,9	-10,1	-11,5
Ensemble	817,4	844,4	878,3	917,7	958,7	1002,0	1047,4

Source : Comptes nationaux - Base 2000, Insee

1.301P Dépense de consommation finale des ménages à prix courants

Evolution en %

	2001	2002	2003	2004	2005	2006	2007
Produits de l'agriculture, de la sylviculture et de la pêche	6,4	4,6	3,0	0,6	2,7	3,6	2,4
Produits de l'industrie	3,8	2,3	3,1	3,5	3,4	2,8	3,2
Produits des industries agricoles et alimentaires	5,2	3,7	2,9	2,2	1,2	2,0	2,9
Biens de consommation	3,3	4,0	3,0	3,0	2,8	2,9	3,2
Automobile	6,7	1,9	-0,2	5,4	4,9	0,3	6,0
Biens d'équipement	-2,6	0,6	6,3	5,7	5,9	6,0	5,4
Biens intermédiaires	1,6	2,3	3,4	2,8	1,9	2,8	3,8
Energie	2,2	-2,9	5,7	5,6	7,9	5,3	0,8
Construction	4,1	5,7	0,4	4,9	4,2	8,2	6,1
Services principalement marchands	4,4	4,1	4,8	4,9	5,2	6,1	5,8
Commerce	4,2	3,6	1,5	3,6	4,7	3,7	3,3
Transports	3,2	5,3	3,1	7,0	5,5	5,9	4,7
Services financiers	5,9	-5,8	6,2	2,0	1,8	13,9	7,3
Services immobiliers	3,3	5,1	5,6	5,5	7,2	6,9	7,0
Services aux entreprises	7,7	8,0	4,9	4,7	5,3	3,2	4,9
Services aux particuliers	4,4	5,9	4,1	4,9	3,5	3,4	4,3
Services administrés	3,7	3,0	1,1	8,8	7,1	8,3	8,5
Ensemble	4,3	3,3	4,0	4,5	4,5	4,5	4,5

Source : Comptes nationaux - Base 2000, Insee

1.302 Dépense de consommation finale des ménages en volume (prix chaînés, base 2000)

Milliards d'euros 2000

	2001	2002	2003	2004	2005	2006	2007
Produits de l'agriculture, de la sylviculture et de la pêche	24,7	24,7	24,5	25,6	25,8	25,8	25,9
Produits de l'industrie	398,1	404,0	410,9	418,0	427,9	435,5	446,6
Produits des industries agricoles et alimentaires	123,5	124,7	124,1	122,5	124,0	125,1	127,0
Biens de consommation	115,0	118,7	122,3	126,6	131,2	135,9	141,7
Automobile	49,7	49,9	49,0	50,5	52,2	51,5	53,2
Biens d'équipement	14,5	16,2	18,7	21,6	25,0	28,6	32,6
Biens intermédiaires	32,7	33,0	33,8	34,3	34,9	35,6	36,4
Energie	62,7	61,7	63,6	64,3	63,5	63,2	62,4
Construction	8,1	8,2	8,0	8,0	8,1	8,4	8,5
Services principalement marchands	350,0	361,2	371,1	380,7	391,0	402,6	412,5
Commerce	16,6	16,4	16,0	15,9	16,0	15,9	15,8
Transports	21,5	22,0	22,1	23,4	24,3	25,3	26,1
Services financiers	43,2	44,6	47,7	48,2	49,6	52,1	51,7
Services immobiliers	138,7	142,2	146,3	150,3	155,2	160,1	165,7
Services aux entreprises	38,4	41,7	43,5	45,1	46,9	49,5	51,6
Services aux particuliers	91,6	94,2	95,8	98,1	99,4	100,5	102,4
Services administrés	36,2	36,5	36,0	37,9	39,2	41,1	43,1
Correction territoriale	-13,3	-13,2	-11,0	-9,1	-8,2	-9,1	-10,1
Ensemble	803,7	821,5	839,3	861,1	883,9	904,4	926,7

Source : Comptes nationaux - Base 2000, Insee

1.302P Dépense de consommation finale des ménages en volume (prix chaînés, base 2000)

Evolution en %

	2001	2002	2003	2004	2005	2006	2007
Produits de l'agriculture, de la sylviculture et de la pêche	-0,5	0,1	-0,9	4,4	0,9	-0,2	0,4
Produits de l'industrie	2,4	1,5	1,7	1,7	2,4	1,8	2,5
Produits des industries agricoles et alimentaires	0,7	0,9	-0,4	-1,3	1,3	0,9	1,5
Biens de consommation	2,3	3,2	3,1	3,5	3,7	3,6	4,3
Automobile	5,9	0,5	-1,7	3,0	3,4	-1,3	3,2
Biens d'équipement	5,5	11,3	15,9	15,0	15,8	14,6	14,0
Biens intermédiaires	-0,4	0,9	2,1	1,7	1,7	1,9	2,2
Energie	3,9	-1,6	3,2	1,0	-1,3	-0,4	-1,3
Construction	0,5	1,4	-2,8	1,1	0,3	4,0	1,8
Services principalement marchands	2,6	3,2	2,7	2,6	2,7	3,0	2,5
Commerce	0,1	-1,2	-2,8	-0,5	0,5	-0,3	-1,0
Transports	0,1	2,6	0,2	5,8	3,9	4,1	3,2
Services financiers	0,5	3,4	6,8	1,1	2,9	5,0	-0,7
Services immobiliers	2,6	2,5	2,9	2,7	3,3	3,2	3,5
Services aux entreprises	9,0	8,5	4,4	3,7	4,0	5,4	4,4
Services aux particuliers	2,4	2,9	1,7	2,4	1,3	1,0	2,0
Services administrés	2,5	1,0	-1,6	5,3	3,6	4,8	4,9
Ensemble	2,5	2,2	2,2	2,6	2,6	2,3	2,5

Source : Comptes nationaux - Base 2000, Insee

1.303 Indices de prix de la dépense de consommation finale des ménages

Base 100 en 2000

	2001	2002	2003	2004	2005	2006	2007
Produits de l'agriculture, de la sylviculture et de la pêche	106,9	111,7	116,1	111,9	113,8	118,1	120,5
Produits de l'industrie	101,4	102,3	103,7	105,4	106,4	107,5	108,2
Produits des industries agricoles et alimentaires	104,5	107,4	111,0	114,9	114,9	116,2	117,8
Biens de consommation	100,9	101,7	101,6	101,1	100,3	99,6	98,7
Automobile	100,7	102,1	103,8	106,1	107,7	109,5	112,4
Biens d'équipement	92,3	83,4	76,5	70,3	64,3	59,5	55,0
Biens intermédiaires	102,1	103,5	104,7	105,8	106,0	107,0	108,6
Energie	98,4	97,1	99,5	104,0	113,7	120,2	122,8
Construction	103,6	108,0	111,6	115,7	120,2	125,1	130,3
Services principalement marchands	101,7	102,6	104,7	107,0	109,6	113,0	116,7
Commerce	104,1	109,2	114,0	118,7	123,8	128,7	134,2
Transports	103,1	105,8	108,8	110,0	111,6	113,6	115,3
Services financiers	105,4	95,9	95,3	96,2	95,2	103,2	111,5
Services immobiliers	100,7	103,2	105,9	108,8	113,0	117,0	121,0
Services aux entreprises	98,8	98,4	98,9	99,8	101,0	98,9	99,4
Services aux particuliers	102,0	104,9	107,5	110,1	112,4	115,0	117,7
Services administrés	101,1	103,0	105,8	109,4	113,1	117,0	120,9
Ensemble	101,7	102,8	104,6	106,6	108,5	110,8	113,0

Source : Comptes nationaux - Base 2000, Insee

1.303P Indices de prix de la dépense de consommation finale des ménages

Evolution en %

	2001	2002	2003	2004	2005	2006	2007
Produits de l'agriculture, de la sylviculture et de la pêche	6,9	4,5	4,0	-3,7	1,8	3,7	2,0
Produits de l'industrie	1,4	0,8	1,4	1,7	1,0	1,0	0,6
Produits des industries agricoles et alimentaires	4,5	2,8	3,3	3,6	-0,1	1,1	1,4
Biens de consommation	0,9	0,7	-0,1	-0,5	-0,8	-0,7	-1,0
Automobile	0,7	1,4	1,6	2,3	1,5	1,7	2,7
Biens d'équipement	-7,7	-9,6	-8,3	-8,2	-8,6	-7,5	-7,5
Biens intermédiaires	2,1	1,4	1,2	1,1	0,2	0,9	1,5
Energie	-1,6	-1,3	2,4	4,6	9,3	5,8	2,1
Construction	3,6	4,2	3,3	3,7	3,9	4,1	4,2
Services principalement marchands	1,7	0,9	2,0	2,2	2,4	3,1	3,3
Commerce	4,1	4,8	4,4	4,2	4,2	4,0	4,3
Transports	3,1	2,6	2,9	1,1	1,5	1,7	1,5
Services financiers	5,4	-9,0	-0,6	0,9	-1,0	8,5	8,0
Services immobiliers	0,7	2,5	2,6	2,7	3,9	3,6	3,4
Services aux entreprises	-1,2	-0,4	0,5	1,0	1,2	-2,1	0,5
Services aux particuliers	2,0	2,9	2,4	2,4	2,1	2,3	2,4
Services administrés	1,1	1,9	2,7	3,4	3,4	3,4	3,4
Ensemble	1,7	1,1	1,8	1,8	1,8	2,2	2,0

Source : Comptes nationaux - Base 2000, Insee

1.401 Formation brute de capital fixe par produit en volume (prix chaînés, base 2000)

Milliards d'euros 2000

	2001	2002	2003	2004	2005	2006	2007
Produits de l'agriculture, de la sylviculture et de la pêche	1,5	1,2	1,0	1,1	1,2	1,3	1,3
Produits de l'industrie	93,9	90,1	91,4	93,4	96,1	98,3	103,8
Biens de consommation	5,6	5,9	5,9	6,4	6,2	6,6	6,9
Automobile	19,4	19,8	19,6	20,5	20,3	20,9	22,0
Biens d'équipement	63,5	59,5	61,1	61,0	64,1	65,3	69,4
Biens intermédiaires	5,3	4,9	4,9	5,4	5,5	5,5	5,4
Construction	130,7	128,7	131,6	136,1	141,1	148,4	155,1
Services principalement marchands	61,3	62,4	64,7	68,4	73,5	78,4	82,5
Services immobiliers	13,3	14,5	14,9	15,3	16,9	18,1	18,2
Services aux entreprises	45,8	45,6	47,5	50,5	53,6	57,8	62,0
Services aux particuliers	2,1	2,2	2,3	2,7	2,9	2,4	2,4
Ensemble	287,3	282,5	288,9	299,2	312,3	327,1	343,3

Source : Comptes nationaux - Base 2000, Insee

1.401P Formation brute de capital fixe par produit en volume (prix chaînés, base 2000)

Evolution en %

	2001	2002	2003	2004	2005	2006	2007
Produits de l'agriculture, de la sylviculture et de la pêche	-7,5	-19,5	-16,3	4,6	16,3	3,0	-0,5
Produits de l'industrie	2,7	-4,0	1,4	2,1	2,9	2,3	5,5
Biens de consommation	3,0	4,8	1,1	7,6	-2,5	6,2	5,4
Automobile	3,3	2,0	-1,3	4,8	-0,9	2,9	5,3
Biens d'équipement	3,0	-6,4	2,7	-0,1	5,1	1,9	6,2
Biens intermédiaires	-3,3	-7,3	-1,6	10,4	2,0	0,3	-0,5
Construction	1,3	-1,5	2,2	3,4	3,7	5,2	4,5
Services principalement marchands	4,5	1,8	3,7	5,8	7,4	6,7	5,3
Services immobiliers	2,6	9,1	2,5	2,4	10,8	7,3	0,4
Services aux entreprises	4,8	-0,4	4,0	6,4	6,1	7,7	7,4
Services aux particuliers	10,3	2,5	4,2	17,1	8,7	-16,7	0,5
Ensemble	2,4	-1,7	2,2	3,6	4,4	4,8	4,9

Source : Comptes nationaux - Base 2000, Insee

1.402 Indices de prix de la formation brute de capital fixe par produit

Base 100 en 2000

	2001	2002	2003	2004	2005	2006	2007
Produits de l'agriculture, de la sylviculture et de la pêche	98,2	101,4	103,5	107,1	111,7	116,4	117,4
Produits de l'industrie	98,8	97,0	95,8	96,6	98,5	99,9	101,5
Biens de consommation	100,8	100,8	96,7	97,0	97,9	97,4	98,9
Automobile	101,7	102,3	104,2	106,5	109,8	114,3	117,5
Biens d'équipement	97,5	94,5	92,6	93,0	94,6	94,9	96,0
Biens intermédiaires	102,1	102,1	101,0	101,5	103,3	106,7	109,8
Construction	102,7	105,7	109,2	114,3	118,3	125,6	130,7
Services principalement marchands	103,2	105,7	105,4	107,5	110,7	114,8	117,3
Services immobiliers	104,0	108,5	111,5	121,2	126,9	134,4	138,9
Services aux entreprises	103,0	104,9	103,5	103,5	105,9	109,0	110,8
Services aux particuliers	101,9	103,8	107,0	103,1	106,1	109,6	114,6
Ensemble	101,5	102,8	104,0	107,1	110,3	114,9	118,4

Source : Comptes nationaux - Base 2000, Insee

1.402P Indices de prix de la formation brute de capital fixe par produit

	Evolution en %						
	2001	2002	2003	2004	2005	2006	2007
Produits de l'agriculture, de la sylviculture et de la pêche	-1,8	3,3	2,0	3,5	4,3	4,1	0,9
Produits de l'industrie	-1,2	-1,8	-1,2	0,9	2,0	1,3	1,7
Biens de consommation	0,8	0,1	-4,1	0,2	1,0	-0,6	1,6
Automobile	1,7	0,7	1,8	2,2	3,1	4,1	2,8
Biens d'équipement	-2,5	-3,1	-2,0	0,5	1,7	0,3	1,1
Biens intermédiaires	2,1	0,0	-1,1	0,5	1,7	3,3	3,0
Construction	2,7	2,9	3,3	4,7	3,5	6,1	4,1
Services principalement marchands	3,2	2,4	-0,2	1,9	3,0	3,7	2,2
Services immobiliers	4,0	4,3	2,7	8,7	4,7	6,0	3,3
Services aux entreprises	3,0	1,8	-1,3	0,0	2,3	2,9	1,7
Services aux particuliers	1,9	1,9	3,0	-3,6	2,9	3,3	4,5
Ensemble	1,5	1,3	1,1	2,9	3,0	4,2	3,0

Source : Comptes nationaux - Base 2000, Insee

1.403 Formation brute de capital fixe par secteur institutionnel en volume (prix chaînés, base 2000)

	Milliards d'euros 2000						
	2001	2002	2003	2004	2005	2006	2007
Sociétés et entreprises individuelles non financières	160,7	156,0	156,7	163,1	169,2	177,4	190,4
Sociétés et entreprises individuelles financières	11,6	10,9	12,5	13,1	12,2	14,6	14,7
Administrations publiques	44,4	43,9	46,5	47,6	50,8	49,6	50,5
Ménages hors entrepreneurs individuels	68,9	69,7	71,3	73,7	78,0	83,5	86,1
Institutions sans but lucratif au service des ménages	1,8	1,9	1,8	1,7	1,8	1,8	1,8
Total des secteurs résidents	287,3	282,5	288,9	299,2	312,3	327,1	343,3

Source : Comptes nationaux - Base 2000, Insee

1.403P Formation brute de capital fixe par secteur institutionnel en volume (prix chaînés, base 2000)

	Evolution en %						
	2001	2002	2003	2004	2005	2006	2007
Sociétés et entreprises individuelles non financières	3,9	-2,9	0,4	4,1	3,7	4,9	7,4
Sociétés et entreprises individuelles financières	-2,1	-6,0	14,4	4,7	-6,5	19,2	0,5
Administrations publiques	-0,2	-1,0	5,9	2,3	6,9	-2,3	1,8
Ménages hors entrepreneurs individuels	1,3	1,2	2,2	3,4	5,9	7,1	3,0
Institutions sans but lucratif au service des ménages	3,7	5,1	-2,7	-4,8	3,2	-1,5	-0,1
Total des secteurs résidents	2,4	-1,7	2,2	3,6	4,4	4,8	4,9

Source : Comptes nationaux - Base 2000, Insee

1.404 Variation de stocks par produit à prix courants

	Milliards d'euros						
	2001	2002	2003	2004	2005	2006	2007
Produits de l'agriculture, de la sylviculture et de la pêche	1,9	1,9	0,9	1,3	1,4	2,9	5,3
Produits de l'industrie	7,6	1,7	-0,9	3,6	4,1	1,8	5,8
Produits des industries agricoles et alimentaires	0,7	0,3	-0,4	2,2	0,9	-0,3	0,3
Biens de consommation	2,2	1,0	0,5	1,2	1,0	0,1	0,6
Automobile	1,3	1,3	0,6	1,1	0,9	-0,1	0,1
Biens d'équipement	1,0	-0,1	-0,9	-0,9	1,4	2,1	3,6
Biens intermédiaires	2,1	0,0	-0,8	-0,3	0,4	0,2	1,2
Energie	0,2	-0,7	0,0	0,2	-0,4	-0,2	0,1
Construction	-1,1	-1,1	-1,7	-1,9	-0,5	0,0	0,4
Services principalement marchands	-0,4	-0,3	0,8	0,6	0,5	0,3	-0,1
Transports	0,0	0,0	0,0	-0,1	0,0	-0,1	-0,1
Services immobiliers	0,0	0,0	0,0	0,0	0,0	0,0	0,0
Services aux entreprises	-0,5	-0,2	0,8	0,6	0,6	0,5	0,0
Services aux particuliers	0,1	0,0	0,0	0,0	0,0	0,0	0,0
Services administrés	0,0	0,0	0,0	0,0	0,0	0,0	0,0
Education, santé, action sociale	0,0	0,0	0,0	0,0	0,0	0,0	0,0
Ensemble	7,9	2,2	-0,9	3,6	5,6	5,1	11,3

Source : Comptes nationaux - Base 2000, Insee

1.501 Importations en volume (prix chaînés, base 2000)

Milliards d'euros 2000

	2001	2002	2003	2004	2005	2006	2007
Produits de l'agriculture, de la sylviculture et de la pêche	8,7	8,8	9,0	9,0	8,7	9,1	9,4
Produits de l'industrie	333,7	339,9	345,3	371,3	395,1	420,8	443,2
Produits des industries agricoles et alimentaires	21,9	22,5	23,0	23,8	24,6	25,4	26,7
Biens de consommation	54,3	57,7	60,6	67,0	74,0	81,2	89,0
Automobile	34,6	36,2	37,0	39,8	41,3	42,8	46,2
Biens d'équipement	81,8	82,1	82,8	90,4	101,1	113,8	119,9
Biens intermédiaires	106,8	106,3	106,0	112,6	115,3	122,4	131,1
Energie	34,2	34,9	35,8	37,8	39,8	39,2	37,4
Services principalement marchands	52,0	52,0	51,5	54,0	56,4	59,5	62,3
Commerce	4,1	4,2	4,3	4,5	4,1	4,2	4,4
Transports	17,5	16,2	16,1	17,4	18,0	18,2	18,6
Services financiers	7,7	8,9	8,0	9,7	9,8	12,3	10,8
Services aux entreprises	20,6	20,8	21,3	21,3	23,3	25,3	28,0
Services aux particuliers	2,1	2,2	1,6	1,7	1,7	1,5	1,5
Services administrés	0,2	0,2	0,2	0,2	0,2	0,2	0,2
Education, santé, action sociale	0,2	0,2	0,2	0,2	0,2	0,2	0,2
Correction territoriale	19,6	19,9	19,7	21,5	23,0	22,7	24,1
Correction CAF/FAB	-6,7	-6,4	-6,5	-7,0	-7,7	-7,6	-7,2
Ensemble	407,4	414,4	419,1	448,9	475,6	504,7	532,5

Source : Comptes nationaux - Base 2000, Insee

1.501P Importations en volume (prix chaînés, base 2000)

Evolution en %

	2001	2002	2003	2004	2005	2006	2007
Produits de l'agriculture, de la sylviculture et de la pêche	5,1	1,5	1,9	0,3	-2,7	4,2	3,6
Produits de l'industrie	1,3	1,9	1,6	7,5	6,4	6,5	5,3
Produits des industries agricoles et alimentaires	3,9	3,0	2,0	3,4	3,5	3,1	5,0
Biens de consommation	4,6	6,4	4,9	10,7	10,4	9,7	9,6
Automobile	1,3	4,6	2,1	7,6	3,9	3,5	8,2
Biens d'équipement	5,7	0,3	0,8	9,2	11,8	12,5	5,4
Biens intermédiaires	-3,5	-0,5	-0,3	6,2	2,5	6,1	7,1
Energie	0,1	1,9	2,8	5,3	5,4	-1,5	-4,5
Services principalement marchands	5,4	-0,1	-0,9	4,8	4,6	5,5	4,7
Commerce	33,9	1,9	2,6	4,0	-7,3	1,2	4,6
Transports	-2,5	-7,5	-0,5	7,8	3,3	1,2	2,4
Services financiers	7,0	15,5	-9,3	20,0	1,6	25,5	-12,5
Services aux entreprises	9,1	0,9	2,5	0,3	9,0	8,7	10,5
Services aux particuliers	-6,0	3,1	-29,1	6,5	1,3	-11,4	-0,4
Services administrés	47,5	6,4	18,5	5,3	6,7	-1,5	0,1
Education, santé, action sociale	47,5	6,4	18,5	5,3	6,7	-1,5	0,1
Correction territoriale	1,9	1,5	-1,2	9,1	7,0	-1,0	5,8
Correction CAF/FAB	-13,1	-4,8	1,9	8,3	9,8	-1,8	-5,5
Ensemble	2,2	1,7	1,1	7,1	5,9	6,1	5,5

Source : Comptes nationaux - Base 2000, Insee

1.502 Indices de prix des importations

Base 100 en 2000

	2001	2002	2003	2004	2005	2006	2007
Produits de l'agriculture, de la sylviculture et de la pêche	98,2	97,6	97,5	96,5	101,6	99,6	103,6
Produits de l'industrie	98,9	94,7	92,5	93,6	96,6	99,7	100,3
Produits des industries agricoles et alimentaires	101,7	101,3	99,1	98,8	98,4	101,4	105,2
Biens de consommation	101,0	98,0	93,4	89,5	86,2	83,0	80,0
Automobile	103,0	102,7	102,3	103,7	105,0	106,1	109,1
Biens d'équipement	95,3	87,8	83,3	82,1	79,3	78,0	76,9
Biens intermédiaires	99,2	95,7	94,5	96,7	100,3	104,1	106,0
Energie	97,0	90,2	92,3	105,9	137,2	165,7	170,0
Services principalement marchands	99,9	93,8	95,4	101,0	106,9	110,8	112,4
Commerce	102,0	103,5	104,8	106,5	108,2	109,0	111,2
Transports	103,2	105,3	106,0	121,6	135,5	142,2	144,9
Services financiers	81,7	38,2	39,5	38,4	42,1	44,5	44,7
Services aux entreprises	101,9	103,7	104,7	106,1	107,8	110,5	111,9
Services aux particuliers	113,3	111,3	132,6	134,2	134,8	138,3	142,6
Services administrés	98,3	99,4	102,5	103,0	104,6	107,5	107,4
Education, santé, action sociale	98,3	99,4	102,5	103,0	104,6	107,5	107,4
Correction territoriale	102,3	103,5	105,3	107,3	109,2	111,5	113,8
Correction CAF/FAB	100,2	103,1	100,5	128,6	151,2	169,4	189,5
Ensemble	99,1	94,9	93,4	94,7	97,7	100,5	101,1

Source : Comptes nationaux - Base 2000, Insee

1.502P Indices de prix des importations

	Evolution en %						
	2001	2002	2003	2004	2005	2006	2007
Produits de l'agriculture, de la sylviculture et de la pêche	-1,8	-0,6	-0,1	-1,0	5,2	-1,9	4,0
Produits de l'industrie	-1,1	-4,2	-2,4	1,3	3,2	3,2	0,6
Produits des industries agricoles et alimentaires	1,7	-0,4	-2,2	-0,3	-0,3	3,0	3,8
Biens de consommation	1,0	-2,9	-4,8	-4,1	-3,7	-3,7	-3,6
Automobile	3,0	-0,3	-0,4	1,4	1,2	1,1	2,8
Biens d'équipement	-4,7	-7,8	-5,2	-1,4	-3,4	-1,7	-1,4
Biens intermédiaires	-0,8	-3,6	-1,2	2,3	3,7	3,8	1,9
Energie	-3,0	-7,1	2,3	14,7	29,6	20,8	2,6
Services principalement marchands	-0,1	-6,0	1,7	5,9	5,8	3,6	1,5
Commerce	2,0	1,4	1,3	1,7	1,6	0,7	2,0
Transports	3,2	2,0	0,6	14,7	11,4	5,0	1,8
Services financiers	-18,3	-53,3	3,4	-2,8	9,8	5,6	0,4
Services aux entreprises	1,9	1,8	1,0	1,3	1,6	2,5	1,2
Services aux particuliers	13,3	-1,8	19,2	1,2	0,4	2,6	3,1
Services administrés	-1,7	1,1	3,2	0,4	1,6	2,8	-0,1
Education, santé, action sociale	-1,7	1,1	3,2	0,4	1,6	2,8	-0,1
Correction territoriale	2,3	1,1	1,8	1,8	1,8	2,2	2,0
Correction CAF/FAB	0,2	3,0	-2,6	28,0	17,6	12,0	11,9
Ensemble	-0,9	-4,2	-1,6	1,4	3,2	2,9	0,6

Source : Comptes nationaux - Base 2000, Insee

1.503 Exportations en volume (prix chaînés, base 2000)

	Milliards d'euros 2000						
	2001	2002	2003	2004	2005	2006	2007
Produits de l'agriculture, de la sylviculture et de la pêche	9,9	10,5	10,8	10,2	10,6	10,4	9,9
Produits de l'industrie	327,1	333,3	332,9	351,2	361,1	385,1	397,2
Produits des industries agricoles et alimentaires	27,7	28,9	29,7	29,7	30,1	32,1	32,8
Biens de consommation	48,9	51,6	50,8	54,4	58,3	62,6	66,4
Automobile	45,7	46,6	50,6	54,1	53,4	52,6	53,5
Biens d'équipement	88,6	88,2	84,2	90,9	94,2	106,2	108,5
Biens intermédiaires	104,1	105,5	104,3	108,4	109,5	116,7	121,9
Energie	12,1	12,6	13,0	13,2	15,2	15,2	14,8
Services principalement marchands	51,8	51,2	48,7	48,3	51,2	51,8	52,7
Commerce	5,6	4,9	4,2	3,5	3,8	4,1	3,4
Transports	16,6	16,2	15,0	14,8	15,1	14,7	15,1
Services financiers	4,8	4,6	4,2	4,6	5,0	5,6	5,8
Services aux entreprises	22,9	23,7	23,4	23,3	25,3	25,6	26,7
Services aux particuliers	1,9	1,7	1,9	2,2	2,1	1,9	1,7
Services administrés	0,4	0,4	0,4	0,4	0,5	0,5	0,5
Education, santé, action sociale	0,4	0,4	0,4	0,4	0,5	0,5	0,5
Correction territoriale	32,9	33,1	30,7	30,6	31,1	31,8	34,2
Ensemble	422,1	428,3	423,2	440,0	453,8	478,3	493,2

Source : Comptes nationaux - Base 2000, Insee

1.503P Exportations en volume (prix chaînés, base 2000)

	Evolution en %						
	2001	2002	2003	2004	2005	2006	2007
Produits de l'agriculture, de la sylviculture et de la pêche	-5,0	5,6	2,7	-5,2	3,5	-1,6	-4,5
Produits de l'industrie	3,2	1,9	-0,1	5,5	2,8	6,7	3,1
Produits des industries agricoles et alimentaires	-2,4	4,0	2,8	0,2	1,5	6,5	2,3
Biens de consommation	8,8	5,5	-1,6	7,2	7,2	7,3	6,0
Automobile	5,4	2,0	8,6	6,9	-1,3	-1,5	1,7
Biens d'équipement	3,7	-0,5	-4,5	8,0	3,7	12,7	2,1
Biens intermédiaires	0,6	1,3	-1,1	4,0	1,0	6,6	4,4
Energie	5,2	3,5	3,2	1,7	15,4	0,0	-3,0
Services principalement marchands	2,5	-1,2	-4,7	-0,9	6,0	1,2	1,8
Commerce	12,5	-12,3	-13,9	-17,5	7,9	8,0	-16,8
Transports	1,2	-2,7	-7,5	-1,3	2,1	-2,3	2,3
Services financiers	-8,1	-3,4	-10,4	9,5	10,5	11,9	3,3
Services aux entreprises	5,4	3,7	-1,1	-0,7	8,6	1,2	4,3
Services aux particuliers	-15,0	-8,5	9,3	16,4	-4,7	-10,6	-8,6
Services administrés	0,9	8,4	1,0	6,3	31,9	-12,1	0,0
Education, santé, action sociale	0,9	8,4	1,0	6,3	31,9	-12,1	0,0
Correction territoriale	-1,2	0,4	-7,1	-0,3	1,7	2,3	7,3
Ensemble	2,5	1,5	-1,2	4,0	3,1	5,4	3,1

Source : Comptes nationaux - Base 2000, Insee

1.504 Indices de prix des exportations

Base 100 en 2000

	2001	2002	2003	2004	2005	2006	2007
Produits de l'agriculture, de la sylviculture et de la pêche	98,2	99,2	97,8	101,7	98,8	103,9	119,7
Produits de l'industrie	99,1	96,6	94,1	94,5	96,1	98,2	98,3
Produits des industries agricoles et alimentaires	103,1	102,8	99,6	100,2	101,0	102,3	107,2
Biens de consommation	99,9	98,3	98,2	95,6	94,3	94,0	91,6
Automobile	102,6	103,6	97,7	98,8	97,7	97,0	96,1
Biens d'équipement	97,9	94,1	91,1	89,4	89,5	90,6	90,2
Biens intermédiaires	97,9	94,3	92,8	95,1	98,5	102,9	103,7
Energie	94,3	86,4	85,2	92,7	112,9	127,3	127,2
Services principalement marchands	102,2	103,8	104,8	106,1	112,9	114,6	114,3
Commerce	102,1	103,5	104,8	88,0	89,4	90,1	91,9
Transports	103,1	107,2	109,1	113,9	122,0	126,9	129,6
Services financiers	98,6	89,0	90,9	95,3	126,9	121,2	103,6
Services aux entreprises	101,9	103,8	105,0	106,3	108,7	110,2	111,5
Services aux particuliers	106,0	111,7	101,3	101,6	102,1	104,7	108,0
Services administrés	98,6	99,9	103,0	104,0	105,6	108,6	108,6
Education, santé, action sociale	98,6	99,9	103,0	104,0	105,6	108,6	108,6
Correction territoriale	102,3	103,4	105,3	107,3	109,2	111,5	113,8
Ensemble	99,7	98,1	96,3	97,0	99,1	101,3	101,8

Source : Comptes nationaux - Base 2000, Insee

1.504P Indices de prix des exportations

Evolution en %

	2001	2002	2003	2004	2005	2006	2007
Produits de l'agriculture, de la sylviculture et de la pêche	-1,8	1,0	-1,4	4,0	-2,9	5,2	15,1
Produits de l'industrie	-0,9	-2,6	-2,5	0,4	1,7	2,2	0,0
Produits des industries agricoles et alimentaires	3,1	-0,3	-3,1	0,6	0,8	1,3	4,7
Biens de consommation	-0,1	-1,6	-0,1	-2,6	-1,3	-0,4	-2,5
Automobile	2,6	1,0	-5,7	1,1	-1,1	-0,7	-1,0
Biens d'équipement	-2,1	-3,8	-3,2	-1,9	0,1	1,2	-0,4
Biens intermédiaires	-2,1	-3,7	-1,5	2,5	3,5	4,4	0,8
Energie	-5,7	-8,3	-1,4	8,8	21,8	12,7	-0,1
Services principalement marchands	2,2	1,6	1,0	1,3	6,4	1,5	-0,3
Commerce	2,1	1,4	1,3	-16,0	1,6	0,7	2,1
Transports	3,1	4,0	1,8	4,4	7,1	4,0	2,1
Services financiers	-1,4	-9,8	2,2	4,8	33,2	-4,5	-14,5
Services aux entreprises	1,9	1,8	1,1	1,3	2,2	1,4	1,1
Services aux particuliers	6,0	5,4	-9,4	0,4	0,4	2,6	3,2
Services administrés	-1,4	1,3	3,1	0,9	1,6	2,8	0,0
Education, santé, action sociale	-1,4	1,3	3,1	0,9	1,6	2,8	0,0
Correction territoriale	2,3	1,1	1,8	1,8	1,8	2,2	2,0
Ensemble	-0,3	-1,7	-1,7	0,7	2,2	2,2	0,5

Source : Comptes nationaux - Base 2000, Insee

1.505 Solde extérieur par produit à prix courants

Milliards d'euros

	2001	2002	2003	2004	2005	2006	2007
Produits de l'agriculture, de la sylviculture et de la pêche	1,2	1,8	1,8	1,7	1,6	1,7	2,1
Produits de l'industrie	-5,5	0,0	-5,9	-15,8	-34,8	-41,2	-54,1
Produits des industries agricoles et alimentaires	6,3	6,8	6,8	6,3	6,2	7,1	7,2
Biens de consommation	-6,0	-5,9	-6,7	-8,0	-8,8	-8,6	-10,4
Automobile	11,2	11,1	11,6	12,2	8,8	5,7	0,9
Biens d'équipement	8,7	10,8	7,7	7,0	4,1	7,5	5,7
Biens intermédiaires	-4,0	-2,2	-3,3	-5,6	-7,8	-7,4	-12,7
Energie	-21,8	-20,6	-22,0	-27,7	-37,4	-45,6	-44,8
Services principalement marchands	1,0	4,3	2,0	-3,2	-2,5	-6,6	-9,8
Commerce	1,5	0,8	0,0	-1,7	-1,1	-0,9	-1,7
Transports	-1,0	0,3	-0,8	-4,3	-6,0	-7,2	-7,4
Services financiers	-1,5	0,7	0,6	0,6	2,3	1,3	1,2
Services aux entreprises	2,3	3,1	2,3	2,1	2,4	0,3	-1,5
Services aux particuliers	-0,4	-0,5	-0,2	0,0	-0,1	-0,1	-0,3
Services administrés	0,2	0,2	0,2	0,2	0,3	0,3	0,3
Education, santé, action sociale	0,2	0,2	0,2	0,2	0,3	0,3	0,3
Correction territoriale	13,6	13,6	11,6	9,8	8,9	10,1	11,5
Correction CAF/FAB	6,7	6,6	6,5	9,1	11,7	12,9	13,6
Ensemble	17,2	26,5	16,1	1,7	-14,9	-22,8	-36,4

Source : Comptes nationaux - Base 2000, Insee

1.601 Principaux ratios des comptes des sociétés et des entreprises individuelles non financières

En %

	2001	2002	2003	2004	2005	2006	2007
Sociétés et entreprises individuelles non financières							
Rémunérations des salariés/valeur ajoutée	58,2	58,8	58,9	58,9	58,9	59,2	58,9
Impôts sur la production/valeur ajoutée	4,6	4,6	4,6	4,7	4,9	4,7	4,9
Taux de marge (1)	38,5	37,8	37,9	37,6	37,4	37,8	38,0
Taux d'investissement (2)	18,3	17,3	17,0	17,3	17,8	18,5	19,4
Sociétés non financières							
Rémunérations des salariés/valeur ajoutée	64,8	65,4	65,3	65,3	65,1	65,4	65,1
Impôts sur la production/valeur ajoutée	5,1	5,1	5,1	5,2	5,4	5,2	5,4
Taux de marge (3)	31,3	30,7	31,0	30,8	30,8	31,1	31,2
Taux d'investissement (2)	19,8	18,7	18,2	18,6	19,1	19,8	20,9
Taux d'épargne (4)	16,6	15,2	15,9	14,7	13,8	13,3	12,7
Taux d'autofinancement (5)	83,7	81,1	87,4	79,1	72,2	67,3	60,7
Entreprises individuelles non financières							
Rémunérations des salariés/valeur ajoutée	18,3	17,9	18,1	17,7	17,6	17,2	16,6
Impôts sur la production/valeur ajoutée	1,3	1,4	1,4	1,4	1,5	1,3	1,3
Taux de marge (6)	81,5	81,5	81,6	81,5	82,1	83,9	84,3
Taux d'investissement (2)	8,8	9,0	9,5	9,1	9,1	9,1	8,9
Part de la VA des entrepreneurs individuels/VA totale des ENF	14,2	14,0	13,6	13,5	13,0	12,8	12,7
Part du revenu des EI / revenu total des ENF (7)	30,2	30,3	29,4	29,1	28,6	28,3	28,2

Source : Comptes nationaux - Base 2000, Insee

- (1) Excédent brut d'exploitation et revenu mixte brut (RMB)/valeur ajoutée brute
(2) Formation brute de capital fixe/valeur ajoutée brute
(3) Excédent brut d'exploitation/valeur ajoutée brute
(4) Epargne brute/valeur ajoutée brute
(5) Epargne brute/formation brute de capital fixe
(6) Revenu mixte brut/valeur ajoutée brute
(7) Revenu mixte brut des entrepreneurs individuels (EI)/EBE et RMB des entreprises non financières (ENF)

1.602 Eléments du compte d'exploitation des sociétés et des entreprises individuelles non financières

Milliards d'euros

	2001	2002	2003	2004	2005	2006	2007
Valeur ajoutée brute	886,3	912,3	935,3	970,7	1004,9	1044,3	1096,6
Total des ressources	886,3	912,3	935,3	970,7	1004,9	1044,3	1096,6
Rémunérations des salariés	515,6	536,0	550,7	571,3	591,6	618,4	646,0
Salaires et traitements bruts	386,0	402,0	412,2	428,9	445,7	464,7	486,6
Cotisations sociales effectives des employeurs	117,4	121,6	125,9	129,3	134,0	141,6	147,1
Cotisations sociales imputées aux employeurs	12,2	12,5	12,6	13,1	11,9	12,0	12,3
Impôts sur la production	40,6	42,0	42,7	45,9	49,4	49,6	53,4
Impôts sur les salaires et la main d'oeuvre	7,4	8,4	8,8	9,7	10,8	10,2	11,6
Impôts divers sur la production	33,2	33,6	34,0	36,2	38,6	39,4	41,8
Subventions d'exploitation	-10,9	-10,8	-12,1	-11,8	-12,5	-18,6	-19,5
Total des charges	545,3	567,2	581,3	605,5	628,6	649,4	680,0
Excédent brut d'exploitation et revenu mixte	341,0	345,1	354,0	365,2	376,3	394,9	416,6
Excédent brut d'exploitation (sociétés non financières)	238,2	240,7	250,0	258,8	268,8	283,0	299,0
Revenu mixte (entrepreneurs individuels)	102,8	104,4	104,0	106,4	107,5	111,9	117,6
Total des emplois	886,3	912,3	935,3	970,7	1004,9	1044,3	1096,6

Source : Comptes nationaux - Base 2000, Insee

1.602P Eléments du compte d'exploitation des sociétés et des entreprises individuelles non financières

Evolution en %

	2001	2002	2003	2004	2005	2006	2007
Valeur ajoutée brute	4,9	2,9	2,5	3,8	3,5	3,9	5,0
Total des ressources	4,9	2,9	2,5	3,8	3,5	3,9	5,0
Rémunérations des salariés	4,9	4,0	2,7	3,7	3,5	4,5	4,5
Salaires et traitements bruts	5,4	4,1	2,5	4,1	3,9	4,3	4,7
Cotisations sociales effectives des employeurs	3,5	3,6	3,5	2,7	3,6	5,7	3,8
Cotisations sociales imputées aux employeurs	4,0	2,6	1,0	4,1	-9,1	0,7	2,9
Impôts sur la production	1,1	3,5	1,7	7,5	7,7	0,3	7,8
Impôts sur les salaires et la main d'oeuvre	-3,9	14,0	4,4	10,8	11,7	-5,8	13,7
Impôts divers sur la production	2,3	1,2	1,0	6,7	6,6	2,0	6,2
Subventions d'exploitation	24,9	-1,1	12,0	-2,8	6,0	49,0	4,6
Total des charges	4,3	4,0	2,5	4,2	3,8	3,3	4,7
Excédent brut d'exploitation et revenu mixte	6,0	1,2	2,6	3,2	3,0	5,0	5,5
Excédent brut d'exploitation (sociétés non financières)	5,2	1,1	3,9	3,5	3,9	5,3	5,6
Revenu mixte (entrepreneurs individuels)	8,0	1,5	-0,4	2,4	1,0	4,1	5,1
Total des emplois	4,9	2,9	2,5	3,8	3,5	3,9	5,0

Source : Comptes nationaux - Base 2000, Insee

1.603 Revenu disponible brut des ménages (*) et évolution du pouvoir d'achat par personne, par ménage et par unité de consommation

Milliards d'euros et %

	2001	2002	2003	2004	2005	2006	2007
En milliards d'euros							
Salaires et traitements bruts	579,8	604,7	619,9	642,6	666,2	692,5	723,6
Cotisations sociales à la charge des salariés	75,3	79,8	82,8	86,0	90,0	94,6	98,3
Salaires et traitements nets	504,5	524,9	537,2	556,7	576,2	597,9	625,3
Prestations sociales autres que transf. soc. en nature	283,7	299,2	311,6	325,7	338,7	353,5	366,4
Excédent d'exploitation et revenu mixte	224,0	229,1	234,2	244,0	253,9	270,3	290,8
Cotisations des non salariés	17,5	17,9	19,4	20,6	21,9	23,6	24,5
Revenu disponible brut	970,4	1015,5	1042,7	1089,4	1126,2	1180,5	1244,3
En %							
Evolution du revenu disponible brut	5,1	4,7	2,7	4,5	3,4	4,8	5,4
Evolution de l'indice du prix de la dép. de conso. finale des ménages	1,7	1,1	1,8	1,8	1,8	2,2	2,0
Evolution du pouvoir d'achat du revenu dispo. brut des ménages (**)	3,4	3,6	0,8	2,6	1,6	2,6	3,3
Evolution du pouvoir d'achat par personne	2,7	2,9	0,2	2,0	1,0	2,0	2,8
Evolution pouvoir d'achat par ménage	2,1	2,3	-0,4	1,3	0,2	1,1	1,7
Evolution du pouvoir d'achat par unité de consommation	2,5	2,7	0,0	1,7	0,7	1,7	2,4
Evolution de la population moyenne	0,7	0,7	0,7	0,6	0,6	0,6	0,6
Evolution du nombre de ménages	1,3	1,3	1,3	1,3	1,4	1,5	1,7
Evolution du nombre d'unités de consommation	0,9	0,9	0,9	0,9	0,9	0,9	0,9

Source : Comptes nationaux - Base 2000, Insee

(*) y compris entreprises individuelles

(**) L'évolution calculée au sens de la comptabilité nationale est déflatée à l'aide de l'indice du prix de la dépense de consommation finale des ménages (voir tableau 1.303P)

1.604 Revenu "arbitrable" des ménages (*) et évolution du pouvoir d'achat "arbitrable" par personne, par ménage et par unité de consommation

Milliards d'euros et %

	2001	2002	2003	2004	2005	2006	2007
En milliards d'euros							
Revenu disponible brut	970,4	1015,5	1042,7	1089,4	1126,2	1180,5	1244,3
Dépense de consommation finale "pré-engagée" (**)	258,2	264,7	278,1	292,9	310,2	331,7	352,8
Revenu "arbitrable" (***)	712,2	750,8	764,6	796,5	816,0	848,9	891,5
En %							
Evolution du revenu disponible	5,1	4,7	2,7	4,5	3,4	4,8	5,4
Evolution du revenu "arbitrable"	5,1	5,4	1,8	4,2	2,5	4,0	5,0
Evolution de l'indice du prix de la dép. de conso. finale des ménages	1,7	1,1	1,8	1,8	1,8	2,2	2,0
Evolution de l'ind. du prix de la dép. de conso. fin. non "pré-engagée"	1,8	1,7	1,8	1,7	1,1	1,3	1,1
Evolution du pouvoir d'achat du revenu dispo. brut des ménages (****)	3,4	3,6	0,8	2,6	1,6	2,6	3,3
Evolution du pouvoir d'achat "arbitrable" des ménages (*****)	3,2	3,7	0,0	2,4	1,3	2,7	3,8
Evolution du pouvoir d'achat "arbitrable" par personne	2,5	3,0	-0,7	1,8	0,7	2,1	3,3
Evolution pouvoir d'achat "arbitrable" par ménage	1,9	2,5	-1,3	1,1	-0,1	1,2	2,2
Evolution du pouv. d'achat "arbitrable" par unité de consommation	2,3	2,8	-0,9	1,6	0,4	1,8	2,9
Evolution du pouv. d'achat du rev. dispo. brut par unité de consom.	2,5	2,7	0,0	1,7	0,7	1,7	2,4
Evolution de la population moyenne	0,7	0,7	0,7	0,6	0,6	0,6	0,6
Evolution du nombre de ménages	1,3	1,3	1,3	1,3	1,4	1,5	1,7
Evolution du nombre d'unités de consommation	0,9	0,9	0,9	0,9	0,9	0,9	0,9

Source : Comptes nationaux - Base 2000, Insee

(*) y compris entreprises individuelles

(**) Les dépenses de consommation finale "pré-engagée" sont les dépenses réalisées dans le cadre d'un contrat difficilement renégociable à court terme (dépenses liées au logement (loyers, eau, gaz, électricité et autres combustibles), services de télécommunications, frais de cantine, services de télévision assurances hors assurance-vie et services financiers).

(***) Le revenu "arbitrable" est défini comme le revenu disponible des ménages une fois déduites les dépenses de consommation finale "pré-engagée"

(****) L'évolution calculée au sens de la comptabilité nationale est déflatée à l'aide de l'indice du prix de la dépense de consommation finale des ménages (voir tableau 1.303p)

(*****) L'évolution calculée est déflatée à l'aide de l'indice du prix de la dépense de consommation finale non "pré-engagée" des ménages

1.605 Compte des ménages (*) simplifié et ratios d'épargne

(*) y compris entreprises individuelles

Milliards d'euros et %

	2001	2002	2003	2004	2005	2006	2007
Excédent brut d'exploitation et revenu mixte (1)	224,0	229,1	234,2	244,0	253,9	270,3	290,8
dont :							
Excédent brut d'exploitation	115,9	119,5	124,9	132,3	141,1	152,5	167,0
Revenu mixte	108,1	109,6	109,2	111,6	112,8	117,8	123,9
Rémunérations des salariés (perçues) (2)	789,0	821,9	845,1	874,6	906,2	943,6	984,5
dont :							
Salaires et traitements bruts	579,8	604,7	619,9	642,6	666,2	692,5	723,6
Cotisations soc. à la charge des employeurs effectives et imputées	209,3	217,3	225,2	232,0	240,0	251,1	260,9
Revenus de la propriété reçus diminués des revenus versés (3)	97,9	99,7	103,6	111,5	113,0	118,9	124,3
Solde des revenus primaires (SRP) = (1)+(2)+(3)	1110,9	1150,7	1182,9	1230,1	1273,0	1332,8	1399,6
Solde des transferts sociaux et fiscaux (reçus moins versés)	-140,5	-135,2	-140,3	-140,6	-146,8	-152,3	-155,3
(8) = (4) - (5) + (6) - (7) dont :							
Prestations sociales reçues en espèces (4)	283,7	299,2	311,6	325,7	338,7	353,5	366,4
Cotisations sociales versées (5)	302,1	315,0	327,4	338,5	351,9	369,3	383,7
Impôts sur le revenu et le patrimoine (7)	136,5	136,0	140,4	144,6	152,8	157,7	159,6
Solde des autres transferts courants (reçus moins versés) (6)	14,3	16,5	16,0	16,8	19,2	21,2	21,5
Revenu disponible brut (RDB) = SRP + (8)	970,4	1015,5	1042,7	1089,4	1126,2	1180,5	1244,3
Transferts sociaux en nature (9)	236,5	253,9	267,2	277,2	288,6	299,4	311,9
Revenu disponible ajusté (RDBA) = (RDB) + (9)	1206,9	1269,4	1309,9	1366,7	1414,9	1480,0	1556,2
Dépense de consommation finale individuelle (10)	817,4	844,4	878,3	917,7	958,7	1002,0	1047,4
Epargne (E) = RDB - (10)	153,0	171,1	164,4	171,7	167,6	178,5	197,0
Consommation finale effective (11)	1053,9	1098,2	1145,5	1194,9	1247,3	1301,4	1359,3
Epargne (E) = RDBA - (11)	153,0	171,1	164,4	171,7	167,6	178,5	197,0
Transferts en capital reçus diminués des transferts versés (12)	-3,4	-4,3	-5,7	-6,8	-6,7	-5,9	-6,1
Formation brute de capital fixe (13)	82,4	85,7	90,4	97,3	105,9	119,2	126,6
Autres emplois (14)	0,8	-0,5	-0,4	0,5	-1,4	-1,1	-1,0
Capacité (+) ou besoin (-) de financement = (E) +(12)-(13)-(14)	66,5	81,7	68,6	67,1	56,3	54,5	65,3
Taux d'épargne (15)	15,8	16,9	15,8	15,8	14,9	15,1	15,8
Taux d'épargne financière (16)	6,9	8,0	6,6	6,2	5,0	4,6	5,2

Source : Comptes nationaux - Base 2000, Insee

(1) Principalement loyers réels et imputés des ménages ordinaires et revenus issus de la production des entrepreneurs individuels

(2) Hors salaires versés par les ménages (services domestiques, etc.)

(3) Les revenus de la propriété sont les intérêts, dividendes, revenus des terrains et des gisements

(6) Primes et indemnités d'assurance, entre autres

(7) Principalement l'impôt sur le revenu, la CSG et la CRDS

(9) Remboursements de prestations de sécurité sociale, prestations d'assistance sociale, financements de services non marchands divers, etc.

(12) Aides à l'investissement (certaines aides au logement), primes d'épargne, droits de succession et de mutation

(14) Variations de stocks et acquisitions moins cessions d'objets de valeurs et d'actifs non produits

(15) Epargne brute/revenu disponible brut en %

(16) Capacité de financement/revenu disponible brut en %

1.605P Compte des ménages (*) simplifié

(*) y compris entreprises individuelles

Evolution en %

	2001	2002	2003	2004	2005	2006	2007
Excédent brut d'exploitation et revenu mixte	6,9	2,3	2,2	4,2	4,1	6,5	7,6
dont :							
Excédent brut d'exploitation	5,8	3,1	4,6	5,9	6,6	8,1	9,5
Revenu mixte	8,1	1,4	-0,3	2,2	1,1	4,4	5,2
Rémunérations des salariés (perçues)	4,6	4,2	2,8	3,5	3,6	4,1	4,3
dont :							
Salaires et traitements bruts	4,9	4,3	2,5	3,7	3,7	3,9	4,5
Cotisations soc. à la charge des employeurs effectives et imputées	3,7	3,8	3,7	3,0	3,5	4,6	3,9
Revenus de la propriété reçus diminués des revenus versés	2,6	1,9	3,9	7,6	1,3	5,2	4,5
Solde des revenus primaires	4,9	3,6	2,8	4,0	3,5	4,7	5,0
Prestations sociales reçues en espèces	3,8	5,5	4,1	4,5	4,0	4,4	3,7
Cotisations sociales versées	4,3	4,3	4,0	3,4	3,9	5,0	3,9
Impôts sur le revenu et le patrimoine	2,5	-0,4	3,3	3,0	5,7	3,2	1,2
Revenu disponible brut (RDB)	5,1	4,7	2,7	4,5	3,4	4,8	5,4
Transferts sociaux en nature	4,8	7,3	5,3	3,7	4,1	3,7	4,2
Revenu disponible ajusté (RDBA)	5,1	5,2	3,2	4,3	3,5	4,6	5,2
Dépense de consommation finale individuelle	4,3	3,3	4,0	4,5	4,5	4,5	4,5
Epargne = RDB - Dépense de consommation finale individuelle	10,0	11,9	-3,9	4,4	-2,4	6,5	10,3
Consommation finale effective	4,4	4,2	4,3	4,3	4,4	4,3	4,4
Epargne = RDBA - Consommation finale effective	10,0	11,9	-3,9	4,4	-2,4	6,5	10,3
Formation Brute de Capital Fixe	3,8	4,0	5,5	7,6	8,9	12,6	6,2
Capacité (+) ou besoin (-) de financement	7,9	22,8	-16,0	-2,2	-16,0	-3,3	19,8
Taux d'épargne	0,7	1,1	-1,1	0,0	-0,9	0,2	0,7
Taux d'épargne financière	0,2	1,2	-1,5	-0,4	-1,2	-0,4	0,6

Source : Comptes nationaux - Base 2000, Insee

1.606a Dette publique au sens de Maastricht (*)

Milliards d'euros et %

	2001	2002	2003	2004	2005	2006	2007
En milliards d'euros							
Etat	683,1	743,3	806,8	847,0	894,5	892,5	930,0
Organismes divers d'administration centrale	49,7	45,1	55,3	91,1	94,5	90,7	97,4
Administrations locales	106,4	105,9	109,8	113,5	120,1	127,3	135,7
Administrations de sécurité sociale	12,4	16,5	31,5	25,3	36,3	39,4	46,4
Total administrations publiques	851,6	910,9	1003,4	1076,9	1145,4	1149,9	1209,5
En % du PIB							
Etat	45,6	48,0	50,6	51,0	51,8	49,4	49,1
Organismes divers d'administration centrale	3,3	2,9	3,5	5,5	5,5	5,0	5,1
Administrations locales	7,1	6,8	6,9	6,8	7,0	7,0	7,2
Administrations de sécurité sociale	0,8	1,1	2,0	1,5	2,1	2,2	2,5
Total administrations publiques	56,9	58,8	62,9	64,9	66,4	63,6	63,9

Source : Comptes nationaux - Base 2000, Insee

(*) au 31/12. Dette au sens du règlement n°3605 de la Commission Européenne

1.606b Déficit public au sens de Maastricht (*)

Milliards d'euros et %

	2001	2002	2003	2004	2005	2006	2007
En milliards d'euros							
Administrations centrales	-31,1	-47,0	-56,9	-42,7	-44,3	-36,1	-41,5
dont : Etat	-35,7	-56,2	-61,7	-52,3	-51,7	-47,0	-38,9
Organismes divers d'administration centrale	4,6	9,2	4,8	9,7	7,3	10,8	-2,6
Administrations locales	2,0	2,0	0,5	-2,4	-3,3	-3,2	-7,2
Administrations de sécurité sociale	6,0	-3,7	-9,0	-14,6	-2,8	-3,3	-1,6
Total administrations publiques	-23,2	-48,7	-65,4	-59,6	-50,4	-42,6	-50,3
En % du PIB							
Administrations centrales	-2,1	-3,0	-3,6	-2,6	-2,6	-2,0	-2,2
dont : Etat	-2,4	-3,6	-3,9	-3,2	-3,0	-2,6	-2,1
Organismes divers d'administration centrale	0,3	0,6	0,3	0,6	0,4	0,6	-0,1
Administrations locales	0,1	0,1	0,0	-0,1	-0,2	-0,2	-0,4
Administrations de sécurité sociale	0,4	-0,2	-0,6	-0,9	-0,2	-0,2	-0,1
Total administrations publiques	-1,5	-3,1	-4,1	-3,6	-2,9	-2,4	-2,7

Source : Comptes nationaux - Base 2000, Insee

(*) Le déficit public notifié se distingue du besoin de financement par la prise en compte des flux d'intérêts liés aux opérations de swaps effectuées par les administrations publiques.

1.607 Dépenses et recettes des administrations publiques

Milliards d'euros

	2001	2002	2003	2004	2005	2006	2007
DÉPENSES							
Dépenses de fonctionnement	279,6	294,2	304,2	314,1	325,0	335,3	347,5
Consommations intermédiaires (P2)	73,9	79,1	81,3	85,8	89,5	92,7	95,8
Rémunération des salariés (D1)	199,2	208,5	215,6	220,7	228,2	234,7	243,3
dont cotisations sociales imputées (D122)	26,7	27,9	29,4	30,2	31,2	32,0	33,3
Impôts sur la production (D29)	6,2	6,5	7,2	7,5	7,2	7,8	8,2
Revenus de la propriété autres que les intérêts (D4 hors D41)	0,0	0,0	0,0	0,0	0,0	0,0	0,0
Impôts courants sur le revenu et le patrimoine (D5)	0,2	0,1	0,0	0,0	0,1	0,1	0,2
Intérêts (D41)	45,7	45,8	45,2	46,1	46,1	46,1	51,8
Prestations et autres transferts	400,6	427,8	449,3	469,2	491,0	510,4	527,4
Prestations sociales autres que transferts sociaux en nature (D62)	255,3	268,6	279,6	291,9	304,9	318,4	330,0
Transf. soc. en nature de biens et services marchands (D63 - partie)	76,2	82,1	88,3	93,4	97,4	101,8	106,9
Subventions (D3)	23,2	25,9	25,7	24,7	24,4	25,4	26,1
Transferts courants entre administrations publiques (D73)	0,0	0,0	0,0	0,0	0,0	0,0	0,0
Autres transferts courants (D7 hors D73)	34,7	39,5	44,5	46,7	50,9	51,9	52,0
Transferts en capital (D9 hors D91, D995)	11,1	11,7	11,3	12,5	13,5	12,9	12,3
Acquisitions nettes d'actifs non financiers	46,2	47,4	50,9	53,7	59,4	60,7	64,4
Formation brute de capital fixe (P51)	45,1	45,3	49,0	51,6	57,0	58,2	61,8
Autres acquisitions nettes d'actifs non financiers (P52, P53, K2)	1,1	2,0	1,9	2,1	2,4	2,5	2,7
Total des dépenses	772,1	815,1	849,6	883,1	921,5	952,5	991,0
RECETTES							
Recettes de production	50,7	52,2	52,5	54,7	56,7	60,2	63,4
Production des branches marchandes et ventes résiduelles (P11)	40,9	41,9	42,6	44,7	46,5	48,1	51,2
Production pour emploi final propre (P12)	1,5	1,4	1,3	1,4	1,5	1,6	1,6
Paiements partiels des ménages (P13 - partie)	5,2	5,5	5,3	5,9	6,4	7,0	7,4
Autres subventions sur la production (D39)	3,1	3,3	3,3	2,7	2,3	3,6	3,1
Revenus de la propriété	13,3	11,9	9,1	9,3	10,4	12,1	14,8
Intérêts (D41)	4,6	3,6	3,7	2,8	3,3	3,1	3,5
Revenus de la propriété autres que les intérêts (D4 hors D41)	8,7	8,3	5,4	6,5	7,1	9,0	11,3
Impôts et cotisations sociales	673,5	688,6	708,5	743,3	779,7	820,3	847,3
Impôts sur la production et les importations (D2)	221,4	231,2	238,6	254,1	265,5	275,4	284,8
Impôts courants sur le revenu et le patrimoine (D5)	181,9	175,1	174,2	184,3	194,7	211,6	216,8
Impôts en capital (D91)	7,3	7,2	7,4	8,6	9,0	8,3	8,9
Transferts de recettes fiscales (D733)	0,0	0,0	0,0	0,0	0,0	0,0	0,0
Cotisations sociales (D61)	268,0	278,3	290,3	299,2	312,3	328,1	340,9
dont cotisations sociales imputées (D612)	26,7	27,9	29,4	30,2	31,2	32,0	33,3
Impôts et cotisations dûs non recouvrables nets (D995)	-5,1	-3,1	-1,9	-2,9	-1,7	-3,1	-4,2
Autres transferts	11,3	13,4	13,8	15,6	23,5	16,5	15,0
Transferts courants entre administrations publiques (D73 hors D733)	0,0	0,0	0,0	0,0	0,0	0,0	0,0
Autres transferts courants (D7 hors D73)	10,1	11,3	10,9	12,7	13,5	13,9	13,3
Transferts en capital (D9 hors D91 et D995)	1,2	2,1	3,0	3,0	10,0	2,5	1,7
Total des recettes	748,8	766,1	783,9	822,9	870,3	909,1	940,4
SOLDES							
Épargne brute	30,5	3,9	-11,9	-2,7	4,5	22,4	19,7
Capacité (+) ou besoin (-) de financement	-23,3	-49,0	-65,7	-60,2	-51,1	-43,4	-50,6

Source : Comptes nationaux - Base 2000, Insee

1.607P Dépenses et recettes des administrations publiques

Evolution en %

	2001	2002	2003	2004	2005	2006	2007
DÉPENSES							
Dépenses de fonctionnement	2,4	5,2	3,4	3,3	3,5	3,2	3,6
Intérêts	8,6	0,3	-1,4	2,0	0,0	0,1	12,2
Prestations et autres transferts	4,6	6,8	5,0	4,4	4,6	4,0	3,3
Acquisitions nettes d'actifs non financiers	0,0	2,5	7,5	5,4	10,6	2,2	6,2
Total des dépenses	3,7	5,6	4,2	3,9	4,3	3,4	4,0
RECETTES							
Recettes de production	3,7	3,0	0,6	4,1	3,8	6,2	5,2
Revenus de la propriété	35,0	-10,0	-23,9	2,2	11,9	16,3	22,2
Impôts et cotisations sociales	3,1	2,2	2,9	4,9	4,9	5,2	3,3
Autres transferts	2,3	18,4	2,9	13,1	50,1	-29,8	-9,3
Total des recettes	3,6	2,3	2,3	5,0	5,8	4,5	3,4

Source : Comptes nationaux - Base 2000, Insee

1.607a Dépenses et recettes de l'État

Milliards d'euros

	2001	2002	2003	2004	2005	2006	2007
DEPENSES							
Dépenses de fonctionnement	123,5	127,9	129,8	133,2	135,7	137,4	138,6
Intérêts	37,5	39,1	39,2	39,4	39,4	38,4	42,1
Prestations et autres transferts	162,6	175,5	179,0	196,9	204,9	196,4	189,7
Acquisitions nettes d'actifs non financiers	6,6	7,3	7,6	7,1	7,9	6,9	6,9
Total des dépenses	330,3	349,9	355,6	376,6	387,8	379,1	377,3
RECETTES							
Recettes de production	7,7	7,4	5,6	5,8	6,1	5,8	6,0
Revenus de la propriété	8,3	8,5	5,9	5,6	5,6	6,8	9,2
Impôts et cotisations sociales	267,2	266,2	269,7	298,8	307,1	303,6	303,8
Autres transferts	11,4	11,5	12,3	13,7	16,8	15,5	19,1
Total des recettes	294,6	293,5	293,6	323,9	335,6	331,7	338,1
Capacité (+) ou besoin (-) de financement	-35,7	-56,4	-62,0	-52,8	-52,2	-47,4	-39,2

Source : Comptes nationaux - Base 2000, Insee

1.607aP Dépenses et recettes de l'État

Evolution en %

	2001	2002	2003	2004	2005	2006	2007
DEPENSES							
Dépenses de fonctionnement	2,3	3,6	1,5	2,6	1,8	1,3	0,8
Intérêts	3,9	4,5	0,1	0,5	0,0	-2,5	9,7
Prestations et autres transferts	3,7	7,9	2,0	10,0	4,0	-4,2	-3,4
Acquisitions nettes d'actifs non financiers	1,2	10,3	3,6	-6,3	10,5	-11,9	-0,6
Total des dépenses	3,1	5,9	1,6	5,9	3,0	-2,2	-0,5
RECETTES							
Recettes de production	23,0	-3,6	-23,9	2,9	5,8	-4,7	2,5
Revenus de la propriété	27,8	1,4	-30,3	-4,6	-0,6	20,8	36,9
Impôts et cotisations sociales	1,6	-0,4	1,3	10,8	2,8	-1,2	0,1
Autres transferts	23,2	0,5	7,5	11,2	22,4	-7,4	23,1
Total des recettes	3,4	-0,4	0,0	10,3	3,6	-1,2	1,9

Source : Comptes nationaux - Base 2000, Insee

1.607b Dépenses et recettes des ODAC (*)

Milliards d'euros

	2001	2002	2003	2004	2005	2006	2007
DEPENSES							
Dépenses de fonctionnement	18,2	19,6	19,8	20,0	20,3	21,1	22,3
Intérêts	3,5	3,0	2,7	2,9	3,9	4,2	4,5
Prestations et autres transferts	27,1	29,8	32,1	30,0	32,9	33,8	39,3
Acquisitions nettes d'actifs non financiers	2,9	2,6	3,3	3,1	3,9	3,5	3,6
Total des dépenses	51,7	55,0	57,9	56,1	61,0	62,6	69,6
RECETTES							
Recettes de production	5,5	5,7	5,9	5,9	5,7	5,8	6,7
Revenus de la propriété	2,6	1,6	1,3	1,5	2,3	2,6	2,5
Impôts et cotisations sociales	10,5	13,4	13,9	14,6	14,9	16,1	18,4
Autres transferts	37,6	43,4	41,5	43,5	45,2	48,6	39,4
Total des recettes	56,2	64,1	62,7	65,5	68,1	73,1	67,0
Capacité (+) ou besoin (-) de financement	4,5	9,1	4,8	9,5	7,1	10,5	-2,6

Source : Comptes nationaux - Base 2000, Insee

(*) Les Organismes divers d'administration centrale (ODAC) regroupent des organismes de statut juridique varié - souvent des établissements publics à caractère administratif, EPA, auxquels l'Etat a confié une compétence fonctionnelle spécialisée au niveau national. La CADES (caisse d'amortissement de la dette sociale), le FRR (fonds de réserve des retraites) font notamment partie des ODAC ainsi que Charbonnages de France depuis 2001.

1.607bP Dépenses et recettes des ODAC

Evolution en %

	2001	2002	2003	2004	2005	2006	2007
DEPENSES							
Dépenses de fonctionnement	7,8	7,7	1,0	1,1	1,2	4,3	5,3
Intérêts	21,4	-14,9	-7,7	4,4	37,1	6,5	7,1
Prestations et autres transferts	9,0	9,9	7,7	-6,5	9,6	2,6	16,2
Acquisitions nettes d'actifs non financiers	3,3	-8,4	24,2	-3,4	23,1	-9,1	3,0
Total des dépenses	9,0	6,4	5,3	-3,2	8,8	2,7	11,2
RECETTES							
Recettes de production	11,0	3,9	4,6	-0,6	-3,4	1,1	16,6
Revenus de la propriété	95,1	-40,7	-14,4	12,9	53,5	12,0	-5,5
Impôts et cotisations sociales	1,1	27,9	3,4	5,5	1,8	8,3	14,2
Autres transferts	6,5	15,6	-4,4	4,7	3,8	7,6	-19,0
Total des recettes	8,2	14,1	-2,2	4,6	3,9	7,4	-8,4

Source : Comptes nationaux - Base 2000, Insee

1.607c Dépenses et recettes des administrations publiques locales (*)

Milliards d'euros

	2001	2002	2003	2004	2005	2006	2007
DEPENSES							
Dépenses de fonctionnement	74,8	80,8	85,7	89,3	93,9	99,1	105,7
Intérêts	5,1	4,2	3,7	3,5	3,1	3,5	4,5
Prestations et autres transferts	31,5	36,7	40,0	47,6	49,7	51,9	54,5
Acquisitions nettes d'actifs non financiers	33,2	33,0	34,8	38,0	41,5	43,9	47,5
Total des dépenses	144,6	154,8	164,2	178,4	188,2	198,4	212,2
RECETTES							
Recettes de production	24,8	26,1	27,2	28,7	29,6	32,1	33,4
Revenus de la propriété	1,9	1,8	2,0	2,0	2,1	2,2	2,3
Impôts et cotisations sociales	74,8	76,9	80,4	88,3	95,6	101,9	108,0
Autres transferts	45,2	52,0	55,2	57,0	57,6	59,0	61,4
Total des recettes	146,6	156,8	164,8	176,1	184,9	195,3	205,0
capacité (+) ou besoin (-) de financement	2,0	2,0	0,5	-2,4	-3,3	-3,2	-7,2

Source : Comptes nationaux - Base 2000, Insee

(*) Les administrations publiques locales comprennent les collectivités locales et les organismes divers d'administration locale.

1.607cP Dépenses et recettes des administrations publiques locales

Evolution en %

	2001	2002	2003	2004	2005	2006	2007
DEPENSES							
Dépenses de fonctionnement	0,5	8,1	6,0	4,2	5,1	5,5	6,7
Intérêts	37,3	-16,1	-13,6	-4,6	-11,9	13,9	28,1
Prestations et autres transferts	7,7	16,4	9,1	19,1	4,3	4,5	4,9
Acquisitions nettes d'actifs non financiers	0,2	-0,7	5,5	9,2	9,2	5,9	8,2
Total des dépenses	2,9	7,0	6,1	8,7	5,5	5,5	7,0
RECETTES							
Recettes de production	-0,6	5,3	4,4	5,5	3,2	8,6	3,8
Revenus de la propriété	-0,6	-2,4	9,3	0,5	6,2	2,8	3,8
Impôts et cotisations sociales	-0,2	2,9	4,5	9,9	8,2	6,6	5,9
Autres transferts	8,8	14,9	6,2	3,3	0,9	2,5	4,1
Total des recettes	2,3	6,9	5,1	6,9	5,0	5,6	5,0

Source : Comptes nationaux - Base 2000, Insee

1.607d Dépenses et recettes des administrations de sécurité sociale (*)

Milliards d'euros

	2001	2002	2003	2004	2005	2006	2007
DEPENSES							
Dépenses de fonctionnement	63,1	65,8	68,8	71,6	75,2	77,7	80,9
Intérêts	0,9	0,9	1,0	1,3	0,7	1,1	1,9
Prestations et autres transferts	279,1	295,9	310,5	325,8	341,0	351,0	370,5
Acquisitions nettes d'actifs non financiers	3,5	4,4	5,2	5,4	6,1	6,3	6,4
Total des dépenses	346,6	366,9	385,5	404,1	423,0	436,1	459,7
RECETTES							
Recettes de production	12,8	13,0	13,7	14,3	15,3	16,5	17,3
Revenus de la propriété	1,7	1,5	1,3	1,2	1,4	1,6	2,1
Impôts et cotisations sociales	321,1	332,1	344,5	341,6	362,1	398,7	417,1
Autres transferts	17,0	16,6	17,0	32,6	41,4	16,0	21,6
Total des recettes	352,6	363,2	376,5	389,6	420,2	432,8	458,1
Capacité (+) ou besoin (-) de financement	6,0	-3,7	-9,0	-14,6	-2,8	-3,3	-1,6

Source : Comptes nationaux - Base 2000, Insee

(*) Les administrations de sécurité sociale comprennent les régimes d'assurance sociale (caisses de sécurité sociale, UNEDIC, fonds spéciaux tels que le FSV et le FLIPSA à partir de 2005) et des organismes dépendant des assurances sociales (ODASS, essentiellement les hôpitaux publics ainsi que les hôpitaux privés participant au service public hospitalier).

1.607dP Dépenses et recettes des administrations de sécurité sociale

Evolution en %

	2001	2002	2003	2004	2005	2006	2007
DEPENSES							
Dépenses de fonctionnement	3,5	4,4	4,6	4,1	5,0	3,3	4,1
Intérêts	36,4	-6,7	9,5	40,5	-46,5	48,4	78,3
Prestations et autres transferts	5,4	6,0	5,0	4,9	4,7	3,0	5,6
Acquisitions nettes d'actifs non financiers	-6,3	26,5	19,0	3,3	13,4	2,1	1,4
Total des dépenses	5,0	5,9	5,1	4,8	4,7	3,1	5,4
RECETTES							
Recettes de production	-0,1	2,1	5,1	4,0	7,2	7,8	5,1
Revenus de la propriété	25,5	-10,8	-16,9	-7,1	20,1	14,7	27,9
Impôts et cotisations sociales	5,3	3,4	3,7	-0,9	6,0	10,1	4,6
Autres transferts	-5,3	-2,5	2,7	91,4	27,3	-61,4	34,9
Total des recettes	4,6	3,0	3,7	3,5	7,9	3,0	5,8

Source : Comptes nationaux - Base 2000, Insee

1.608 Prélèvements obligatoires des administrations publiques et des institutions européennes

Milliards d'euros et %

	2001	2002	2003	2004	2005	2006	2007
En euros							
Prélèvements obligatoires perçus par :							
Les administrations publiques centrales	252,1	252,9	255,5	284,7	292,3	289,2	290,4
L'Etat (S13111)	241,7	239,6	241,8	270,2	277,6	273,3	272,2
-Impôts (1)	236,2	234,0	236,2	264,5	271,8	264,5	263,6
-Cotisations sociales	5,6	5,6	5,7	5,7	5,8	8,7	8,6
Les ODAC (S13112)	10,3	13,3	13,7	14,5	14,7	16,0	18,2
Les administrations publiques locales (S1313)	74,4	76,5	79,9	87,8	95,1	101,4	107,5
Les administrations de sécurité sociale (S1314)	320,3	331,3	343,6	340,6	361,2	397,7	416,1
-Impôts	86,9	88,6	90,5	79,5	88,1	113,2	120,0
-Cotisations sociales (2)	233,4	242,7	253,2	261,1	273,1	284,5	296,0
Les institutions de l'Union européenne (S2)	8,9	7,1	5,1	3,8	4,5	4,7	4,9
Ensemble	655,7	667,8	684,2	717,0	753,0	793,1	818,9
En % du PIB							
Prélèvements obligatoires perçus par :							
Les administrations publiques centrales	16,8	16,3	16,0	17,1	16,9	16,0	15,3
L'Etat (S13111)	16,1	15,5	15,2	16,3	16,1	15,1	14,4
-Impôts (1)	15,8	15,1	14,8	15,9	15,7	14,6	13,9
-Cotisations sociales	0,4	0,4	0,4	0,3	0,3	0,5	0,5
Les ODAC (S13112)	0,7	0,9	0,9	0,9	0,9	0,9	1,0
Les administrations publiques locales (S1313)	5,0	4,9	5,0	5,3	5,5	5,6	5,7
Les administrations de sécurité sociale (S1314)	21,4	21,4	21,5	20,5	20,9	22,0	22,0
-Impôts	5,8	5,7	5,7	4,8	5,1	6,3	6,3
-Cotisations sociales (2)	15,6	15,7	15,9	15,7	15,8	15,7	15,6
Les institutions de l'Union européenne (S2)	0,6	0,5	0,3	0,2	0,3	0,3	0,3
Ensemble	43,8	43,1	42,9	43,2	43,6	43,9	43,3

Source : Comptes nationaux - Base 2000, Insee

- (1) Les impôts sont comptabilisés après transferts de recettes fiscales et nets des impôts dus non recouvrables, non compris la "quatrième ressource" inscrite en dépense de l'Etat
 (2) Nettes des cotisations dues non recouvrables

1.609 Capacité (+) ou besoin (-) de financement des administrations publiques

Milliards d'euros et %

	2001	2002	2003	2004	2005	2006	2007
En euros							
Ensemble des administrations publiques	-23,3	-49,0	-65,7	-60,2	-51,1	-43,4	-50,6
Administration centrale	-31,2	-47,3	-57,2	-43,3	-45,1	-36,9	-41,8
Etat	-35,7	-56,4	-62,0	-52,8	-52,2	-47,4	-39,2
ODAC	4,5	9,1	4,8	9,5	7,1	10,5	-2,6
Administrations locales	2,0	2,0	0,5	-2,4	-3,3	-3,2	-7,2
Administrations de sécurité sociale	6,0	-3,7	-9,0	-14,6	-2,8	-3,3	-1,6
En % du PIB							
Ensemble des administrations publiques	-1,6	-3,2	-4,1	-3,6	-3,0	-2,4	-2,7
Administration centrale	-2,1	-3,1	-3,6	-2,6	-2,6	-2,0	-2,2
Etat	-2,4	-3,6	-3,9	-3,2	-3,0	-2,6	-2,1
ODAC	0,3	0,6	0,3	0,6	0,4	0,6	-0,1
Administrations locales	0,1	0,1	0,0	-0,1	-0,2	-0,2	-0,4
Administrations de sécurité sociale	0,4	-0,2	-0,6	-0,9	-0,2	-0,2	-0,1

Source : Comptes nationaux - Base 2000, Insee

1.610 Capacité (+) ou besoin (-) de financement des secteurs institutionnels

Milliards d'euros

	2001	2002	2003	2004	2005	2006	2007
Sociétés non financières	-22,9	-20,9	-17,7	-24,7	-49,4	-57,0	-78,1
Sociétés financières	-4,3	-0,7	9,8	8,5	13,2	8,7	10,8
Administrations publiques	-23,3	-49,0	-65,7	-60,2	-51,1	-43,4	-50,6
Ménages	66,5	81,7	68,6	67,1	56,3	54,5	65,3
Institutions sans but lucratif au service des ménages	0,9	1,2	1,0	0,8	0,1	0,2	0,5
Nation	16,9	12,3	-3,9	-8,5	-30,8	-37,0	-52,1

Source : Comptes nationaux - Base 2000, Insee

1.611 Grands agrégats et opérations avec le Reste du monde

	Milliards d'euros						
	2001	2002	2003	2004	2005	2006	2007
Dépense de consommation finale	1179,4	1228,3	1278,4	1333,7	1390,1	1448,3	1510,0
Formation brute de capital fixe	291,6	290,6	300,5	320,4	344,4	376,0	406,3
Variation de stocks	7,9	2,2	-0,9	3,6	5,6	5,1	11,3
Acquisitions nettes de cessions d'objets de valeur	1,0	0,9	0,7	0,8	0,9	0,8	1,0
Exportations de biens et services	421,0	419,9	407,7	426,8	449,8	484,5	501,9
Importations de biens et services	403,8	393,4	391,6	425,1	464,6	507,3	538,3
Produit intérieur brut	1497,2	1548,6	1594,8	1660,2	1726,1	1807,5	1892,2
Rémunérations des salariés versées par le reste du monde	8,7	9,5	9,0	9,3	9,4	9,5	9,6
- Rémunérations des salariés reçues par le reste du monde	1,2	1,4	1,4	1,4	1,5	1,5	1,4
Revenus de la propriété versés par le reste du monde	75,3	59,1	67,0	84,3	103,5	135,4	161,8
- Revenus de la propriété reçus par le reste du monde	65,8	65,4	69,3	84,9	105,3	135,7	164,4
Subventions versées par le reste du monde	-9,6	-9,4	-9,7	-9,6	-9,6	-9,6	-9,2
- Impôts sur la production et les import. reçus par le reste du monde	8,9	7,1	5,1	3,8	4,5	4,7	4,9
Revenu national brut	1514,9	1552,8	1604,8	1673,3	1737,2	1820,0	1902,1
Impôts courants sur le rev. et le patrim. versés par le reste du monde	1,4	1,3	1,2	1,2	1,6	2,2	2,5
Prestations et cotisations versées par le reste du monde	1,3	1,3	1,2	1,5	1,5	1,8	1,8
- Prestations et cotisations reçues par le reste du monde	7,6	8,1	7,1	8,0	8,3	9,1	9,3
Autres transferts courants versés par le reste du monde	9,2	11,1	10,4	10,3	10,2	10,7	10,6
- Autres transferts courants reçus par le reste du monde	21,6	24,1	27,9	29,7	32,1	32,8	32,7
Revenu national disponible brut	1497,6	1534,2	1582,6	1648,8	1710,1	1792,8	1875,0
Transferts en capital versés par le reste du monde	-1,5	-1,7	-1,7	-1,9	-1,8	-1,7	-1,5
- Transferts en capital reçus par le reste du monde	2,0	1,6	9,4	1,4	1,8	0,9	0,8
Capacité (+) ou besoin (-) de financement de la Nation	16,9	12,3	-3,9	-8,5	-30,8	-37,0	-52,1

Source : Comptes nationaux - Base 2000, Insee

1.701 Principaux agrégats par habitant

	Milliers de personnes et euros						
	2001	2002	2003	2004	2005	2006	2007
Population moyenne (*) en milliers de personnes	61181,6	61615,6	62041,8	62444,7	62818,2	63195,5	63572,6
Produit intérieur brut en milliards d'euros	1497,2	1548,6	1594,8	1660,2	1726,1	1807,5	1892,2
Revenu national brut en milliards d'euros	1514,9	1552,8	1604,8	1673,3	1737,2	1820,0	1902,1
Produit intérieur brut en milliards d'euros 2000 (**)	1468,1	1483,2	1499,3	1536,3	1565,5	1599,4	1634,2
Revenu national brut en milliards d'euros 2000 (**)	1485,5	1487,2	1508,7	1548,5	1575,6	1610,5	1642,8
Produit intérieur brut en euros par habitant	24471,2	25132,6	25705,5	26586,5	27477,2	28601,1	29765,1
Revenu national brut en euros par habitant	24761,0	25201,3	25866,6	26797,2	27654,8	28799,2	29920,7
Produit intérieur brut en euros 2000 par habitant (**)	23995,8	24071,4	24166,0	24603,1	24920,6	25309,6	25706,1
Revenu national brut en euros 2000 par habitant (**)	24280,0	24137,2	24317,4	24798,1	25081,6	25484,8	25840,5

Source : Comptes nationaux - Base 2000, Insee

(*) Moyenne entre deux 1er janvier consécutifs

(**) Séries déflatées avec l'indice de prix du PIB présenté dans le tableau 1103

1.702 Population, emploi et chômage, France entière (y compris DOM)

	Milliers de personnes						
	2001	2002	2003	2004	2005	2006	2007
Population moyenne (*)	61181,6	61615,6	62041,8	62444,7	62818,2	63195,5	63572,6
Population active résidente	27125,1	27392,4	27628,9	27781,0	27949,4	28201,8	N.D.
dont chômeurs (au sens du B.I.T)	2258,9	2320,5	2495,5	2609,2	2623,5	2627,4	N.D.
dont population active occupée (**)	24866,2	25072,0	25133,4	25171,8	25325,9	25574,4	N.D.
dont salariés (y compris contingent)	22636,8	22864,3	22929,4	22951,2	23072,7	23296,6	N.D.
dont non salariés	2216,6	2207,4	2204,1	2220,6	2253,2	2277,8	N.D.

Source : Comptes nationaux - Base 2000, Insee

(*) Moyenne entre deux 1er janvier consécutifs

(**) la population active occupée inclut les appelés du contingent (qui ne sont ni salariés, ni non-salariés) pour les années 2001 et 2002.

N.D. : non disponible à la date de publication